



OKRĘGOWA KOMISJA EGZAMINACYJNA W ŁODZI

**SPRAWOZDANIE
DOTYCZĄCE PRZEBIEGU
I ANALIZA WYNIKÓW
EGZAMINÓW POTWIERDZAJĄCCH
KWALIFIKACJE ZAWODOWE
PRZEPROWADZONYCH
W SESJI LETNIEJ 2006 ROKU**

Łódź 2006

*Dyrektorzy Szkół i placówek
prowadzących kształcenie zawodowe
w województwie łódzkim i świętokrzyskim*

Szanowni Państwo,

W roku szkolnym 2003/2004 po raz pierwszy odbyły się egzaminy potwierdzające kwalifikacje zawodowe wprowadzone wraz z reformą systemu oświaty. Egzaminy te zdawali jako pierwsi absolwenci szkół zawodowych o dwuletnim cyklu kształcenia. W roku szkolnym 2004/2005 liczba zdających została powiększona o absolwentów szkół zawodowych o trzyletnim cyklu kształcenia. W letniej sesji egzaminacyjnej roku szkolnego 2005/2006 po raz pierwszy przystąpili do niego absolwenci techników i szkół policealnych.

Nabyte doświadczenia podczas egzaminów w poprzednich latach zapewne procentowały podczas tegorocznej sesji egzaminacyjnej. Jednak ze względu na znaczną ilość zdających było to duże wyzwanie dla wszystkich osób odpowiedzialnych za ich przygotowanie i przeprowadzenie.

W sprawozdaniu, które Państwu przekazujemy znajdują się informacje na temat wyników egzaminu oraz jego organizacji. Wierzymy, że będą one miały znaczący wpływ na podniesienie jakości procesu kształcenia w Państwach szkołach i placówkach, zaś doświadczenie wyniesione z organizacji tego egzaminu pozwolą na doskonalenie jego przebiegu w latach następnych.

Niech analiza naszego tegorocznego sprawozdania i wcześniejszych raportów, będzie wyznacznikiem, w którym kierunku powinna podążać Wasza szkoła, by młodzi ludzie osiągnęli sukces. Przecież w tym sukcesie będzie mieć udział także Państwa praca, jest to zatem powód do wielkiej dumy i satysfakcji.

Dziękuję Państwu za wysiłek włożony w przygotowanie i przeprowadzenie tegorocznego egzaminu, życzę wielu ciekawych, twórczych przemyśleń, które przełożą się na jeszcze lepsze wyniki w kolejnym egzaminie potwierdzającym kwalifikacje zawodowe.

Łączę wyrazy szacunku

DYREKTOR
Okręgowej Komisji Egzaminacyjnej

mgr Wiesława Zewald

SPIS TREŚCI

I. WSTĘP	7
II. OGÓLNE INFORMACJE O EGZAMINIE.....	9
III. ORGANIZACJA I PRZEBIEG EGZAMINU DLA ABSOLWENTÓW TECHNIKUM I SZKÓŁ POLICEALNYCH	12
IV. WYNIKI EGZAMINU ZAWODOWEGO DLA ABSOLWENTÓW TECHNIKUM I SZKÓŁ POLICEALNYCH	17
V. WYNIKI EGZAMINU ZAWODOWEGO DLA ABSOLWENTÓW TECHNIKUM I SZKÓŁ POLICEALNYCH O SPECJALNYCH POTRZEBACH EDUKACYJNYCH.....	22
VI. ORGANIZACJA I PRZEBIEG EGZAMINU DLA ABSOLWENTÓW ZASADNICZYCH SZKÓŁ ZAWODOWYCH	23
VII. WYNIKI EGZAMINU ZAWODOWEGO DLA ABSOLWENTÓW ZASADNICZYCH SZKÓŁ ZAWODOWYCH	25
VIII. WYNIKI EGZAMINU ZAWODOWEGO DLA ABSOLWENTÓW ZASADNICZYCH SZKÓŁ ZAWODOWYCH O SPECJALNYCH POTRZEBACH EDUKACYJNYCH.....	29

I. WSTĘP

Sprawozdanie z egzaminu potwierdzającego kwalifikacje zawodowe przeprowadzonego w sesji letniej 2006 roku zostało podzielone na dwie części.

Część pierwsza, wydana w postaci biuletynu, zawiera ogólne informacje o egzaminie i jego organizacji. W zestawieniach zbiorczych uwzględniono takie charakterystyki jak zdawalność i frekwencja dotyczące poszczególnych etapów oraz całego egzaminu. Przedstawiono również informacje dotyczące ilości wydanych dyplomów w kraju, na terenie OKE w Łodzi oraz województw łódzkiego i świętokrzyskiego z uwzględnieniem poszczególnych zawodów. W zestawieniach uwzględniono również wyniki zdających o specjalnych potrzebach edukacyjnych i młodocianych pracowników.

Druga część, wydana w postaci elektronicznej, zawiera opracowania dla wybranych zawodów wraz ze szczegółową analizą wyników odpowiednio dla absolwentów techników i szkół policealnych oraz zasadniczych szkół zawodowych. Te analizy opierają się na wskaźnikach statystycznych najczęściej stosowanych w pomiarze dydaktycznym.

Dla ułatwienia czytania do drugiej części sprawozdania dołączyliśmy słowniczek terminów statystycznych.

Sprawozdanie dotyczące wyników egzaminu zawodowego w roku 2006

Kod zawodu	Nazwa zawodu	Kod zawodu	Nazwa zawodu
311[01]	Korektor i stroiciel instrumentów muzycznych	512[01]	Kelner
311[02]	Technik analityk	512[02]	Kucharz
311[04]	Technik budownictwa	512[05]	Kucharz małej gastronomii
311[05]	Technik budownictwa okrętowego	514[01]	Fryzjer
311[06]	Technik dróg i mostów kolejowych	514[02]	Technik usług fryzjerskich
311[07]	Technik elektroniki	514[03]	Technik usług kosmetycznych
311[08]	Technik elektryk	522[01]	Sprzedawca
311[10]	Technik geodeta	522[02]	Technik księgarstwa
311[12]	Technik geolog	613[01]	Rolnik
311[15]	Technik górnictwa podziemnego	621[01]	Ogrodnik
311[17]	Technik hydrolog	711[04]	Kamieniarz
311[18]	Technik instrumentów muzycznych	712[01]	Betoniarz zbrojarz
311[19]	Technik inżynierii środowiska i melioracji	712[02]	Cieśla
311[20]	Technik mechanik	712[04]	Monter konstrukcji budowlanych
311[22]	Technik mechanizacji rolnictwa	712[06]	Murarz
311[24]	Technik ochrony środowiska	712[07]	Renowator zabytków architektury
311[28]	Technik poligraf	713[01]	Dekarz
311[30]	Technik technologii ceramicznej	713[02]	Monter instalacji i urządzeń sanitarnych
311[31]	Technik technologii chemicznej	713[03]	Monter sieci komunalnych
311[32]	Technik technologii drewna	713[05]	Posadzkarz
311[34]	Technik technologii odzieży	713[06]	Technolog robót wykończeniowych w budownictwie
311[35]	Technik technologii wyrobów skórzanych	713[07]	Monter instalacji gazowych
311[37]	Technik telekomunikacji	713[08]	Monter izolacji budowlanych
311[38]	Technik transportu kolejowego	714[01]	Malarz tapeciarski
311[39]	Technik urządzeń sanitarnych	714[03]	Lakiernik
311[42]	Technik włókienniczych wyrobów dekoracyjnych	721[01]	Blacharz
311[45]	Technik drogownictwa	721[02]	Monter kadłubów okrętowych
311[49]	Technik budownictwa wodnego	721[03]	Blacharz samochodowy
311[50]	Technik mechatronik	721[04]	Modelarz odlewniczy
312[01]	Technik informatyk	722[02]	Operator obrabiarek skrawających
313[01]	Fototechnik	722[03]	Ślusarz
313[06]	Asystent operatora dźwięku	723[02]	Mechanik monter maszyn i urządzeń
314[01]	Technik nawigator morski	723[03]	Mechanik operator pojazdów i maszyn rolniczych
314[02]	Technik żeglugi śródlądowej	723[04]	Mechanik pojazdów samochodowych
314[03]	Technik mechanik okrętowy	723[05]	Monter-instalator urządzeń technicznych w budownictwie wiejskim
315[01]	Technik bezpieczeństwa i higieny pracy	724[01]	Elektryk
321[01]	Technik hodowca koni	724[02]	Elektromechanik pojazdów samochodowych
321[02]	Technik leśnik	724[05]	Elektromechanik
321[03]	Technik ogrodnik	725[01]	Monter - elektronik
321[04]	Technik pszczelarz	725[02]	Monter sieci i urządzeń telekomunikacyjnych
321[05]	Technik rolnik	731[01]	Mechanik automatyki przemysłowej i urządzeń precyzyjnych
321[06]	Technik rybactwa śródlądowego	731[03]	Mechanik precyzyjny
321[07]	Technik architektury krajobrazu	731[04]	Optyk-mechanik
321[09]	Technik technologii żywności	734[02]	Introligator
321[10]	Technik żywienia i gospodarstwa domowego	741[01]	Cukiernik
322[01]	Asystentka stomatologiczna	741[02]	Piekarz
322[12]	Technik masażyści	741[03]	Rzeźnik wędliniarz
322[13]	Technik ortopeda	742[01]	Stolarz
322[14]	Technik weterynarii	742[02]	Koszykarz-plecionkarz
341[01]	Technik agrobiznesu	743[01]	Krawiec
341[02]	Technik ekonomista	743[03]	Tapicer
341[03]	Technik handlowiec	743[04]	Rękodzielnik wyrobów włókienniczych
341[04]	Technik hotelarstwa	744[01]	Kaletnik
341[05]	Technik obsługi turystycznej	744[02]	Obuwnik
341[07]	Technik organizacji usług gastronomicznych	812[01]	Operator maszyn i urządzeń do obróbki plastycznej
342[01]	Technik organizacji reklamy	812[03]	Operator maszyn i urządzeń odlewniczych
342[02]	Technik spedytor	813[01]	Operator urządzeń przemysłu ceramicznego
343[01]	Technik administracji	813[02]	Operator urządzeń przemysłu szklarskiego
346[02]	Asystent osoby niepełnosprawnej	815[01]	Operator urządzeń przemysłu chemicznego
346[03]	Opiekunka środowiskowa	825[01]	Drukarz
348[03]	Technik informacji naukowej	826[01]	Operator maszyn w przemyśle włókienniczym
412[01]	Technik rachunkowości	827[01]	Operator maszyn i urządzeń przemysłu spożywczego
419[01]	Technik prac biurowych	833[01]	Mechanik maszyn i urządzeń drogowych
421[01]	Technik usług pocztowych i telekomunikacyjnych	833[02]	Operator maszyn leśnych

II. OGÓLNE INFORMACJE O EGZAMINIE

Egzamin potwierdzający kwalifikacje zawodowe przeprowadzany jest na podstawie Rozporządzenia Ministra Edukacji Narodowej i Sportu z dnia 7 września 2004 roku *w sprawie warunków i sposobu oceniania, klasyfikowania i promowania uczniów i słuchaczy oraz przeprowadzania egzaminów i sprawdzianów w szkołach publicznych* (Dz. U. z 2004 r. Nr 199, poz. 2046, zm. Dz. U. z 2005 r. Nr 74, poz. 649; Dz. U. z 2005 r. Nr 108, poz. 905, Dz. U. z 2005 r. Nr 218, poz. 1840, Dz. U. z 2006 r. Nr 100, poz. 694).

W letniej sesji egzaminacyjnej roku szkolnego 2005/2006 do egzaminu przystąpili absolwenci zasadniczych szkół zawodowych (dwu i trzyletnich), techników i szkół policealnych.

Egzamin przeprowadzony był w następujących terminach:

Etap pisemny egzaminu wspólnie dla wszystkich absolwentów: 20 czerwca 2006 r.,

Etap praktyczny:

- Dla absolwentów techników i szkół policealnych 21 i 22 czerwca 2006 r.,
- Dla absolwentów zasadniczych szkół zawodowych od 26 czerwca do 30 lipca 2006 r.

Egzamin rozpoczynał się o godzinie 9⁰⁰ oraz o godzinie 13⁰⁰ dla drugiej zmiany etapu praktycznego.

Struktura egzaminu:

Egzamin Potwierdzający Kwalifikacje Zawodowe zwany egzaminem zawodowym jest formą oceny poziomu opanowania wiadomości i umiejętności z zakresu danego zawodu, ustalonych w Standardach wymagań egzaminacyjnych będących podstawą przeprowadzania egzaminu.

Jest on egzaminem zewnętrznym co oznacza, że:

- jest przeprowadzony przez instytucję zewnętrzną względem szkoły i pod jej nadzorem,
- wykorzystuje opracowane przez nią jednolite zadania egzaminacyjne, kryteria oceniania i zasady przeprowadzania egzaminu,
- sprawdzany jest przez niezależnych od szkoły egzaminatorów,
- jego istotę stanowi oddzielenie procesu sprawdzania i oceniania osiągnięć uczniów od procesu kształcenia, dzięki czemu możliwe jest uzyskanie porównywalnej i obiektywnej oceny poziomu osiągnięć zdających.

Egzamin przeprowadzany jest w dwóch etapach:

- Etap pisemny, w którym zdający rozwiązuje 70 zadań wielokrotnego wyboru. Pierwszych 50 zadań dotyczy zagadnień zawodowych pogrupowanych w trzy obszary umiejętności: czytania ze zrozumieniem, przetwarzania danych liczbowych i operacyjnych oraz zagadnień bezpieczeństwa i higieny pracy. Kolejnych 20 zadań dotyczy umiejętności związanych z zatrudnieniem działalnością gospodarczą. Zadania te podzielone są na dwa obszary: czytania ze zrozumieniem oraz przetwarzania danych liczbowych i operacyjnych. Etap pisemny w swojej formie jest jednakowy dla wszystkich absolwentów szkół zawodowych i trwa 120 min.
- Etap praktyczny polega na:
 - opracowaniu projektu realizacji prac lub opracowaniu projektu realizacji prac i wykonaniu określonych prac wskazanych w treści zadania. Zdanie praktyczne w tej formie wykonywali absolwenci techników i szkół policealnych. Prace egzaminacyjne sprawdzane były przez niezależnych egzaminatorów w krajowych i okręgowych ośrodkach sprawdzania.
 - wykonaniu praktycznego zadania egzaminacyjnego. Zadanie w tej formie wykonywali absolwenci dwu i trzy letniej zasadniczej szkoły zawodowej. Każdy zdający oceniany jest niezależnie przez trzech egzaminatorów, którzy w oparciu o kryteria oceniania punktują czynności wykonywane przez zdającego.

Etap praktyczny egzaminu dla absolwentów zasadniczej szkoły zawodowej sprawdza umiejętności w czterech obszarach:

1. Planowanie czynności związanych z wykonaniem zadania.
2. Organizowanie stanowiska pracy.
3. Wykonywanie zadania z zachowaniem przepisów bezpieczeństwa i higieny pracy, ochrony przeciwpożarowej oraz ochrony środowiska.
4. Prezentowanie efektów wykonanego zadania.

Etap praktyczny egzaminu zarówno dla absolwentów techników, szkół policealnych oraz zasadniczych szkół zawodowych w zależności od zawodu trwał 180 lub 240 minut. Czas ten określony on jest w informatorach dla poszczególnych zawodów.

W celu zapewnienia porównywalności wyników, egzamin zarówno w etapie pisemnym jak i praktycznym odbywał się na terenie całego kraju według tych samych procedur egzaminacyjnych.

W etapie praktycznym stanowiska egzaminacyjne wyposażone były w te same maszyny, urządzenia i narzędzia oraz materiały niezbędne do wykonania zadania.

Egzaminatorzy oceniali zdających na podstawie tych samych kryteriów zawartych w arkuszach obserwacji (dla zasadniczej szkoły zawodowej) lub schematach punktowania (dla techników i szkół policealnych).

Dla absolwentów, którzy korzystali z dostosowań warunków egzaminowania egzamin mógł być wydłużony o 30 minut.

Warunki uzyskania dyplomu:

Dyplom potwierdzający kwalifikacje zawodowe otrzymali ci absolwenci, którzy z etapu pisemnego otrzymali: z części pierwszej minimum 50% punktów oraz z części drugiej minimum 30% możliwych do uzyskania punktów, a z etapu praktycznego minimum 75% możliwych do uzyskania punktów.

W 2006 roku absolwentom, którym przysługuje prawo do otrzymania dyplomu wydano również suplement „Europass”, w którym opisano w języku polskim i angielskim kwalifikacje zawodowe dla danego zawodu.

III. ORGANIZACJA I PRZEBIEG EGZAMINU DLA ABSOLWENTÓW TECHNIKUM I SZKÓŁ POLICEALNYCH

Egzamin potwierdzający kwalifikacje zawodowe w technikach i szkołach policealnych w Okręgowej Komisji Egzaminacyjnej zdawało łącznie 9781 uczniów w 345 szkołach i 234 upoważnionych ośrodkach egzaminacyjnych. Ośrodki, które otrzymały upoważnienie do przeprowadzenia etapu praktycznego egzaminu złożyły stosowne wnioski, na podstawie których dziewięciu weryfikatorów przeprowadziło weryfikację ośrodków, sprawdzając ich wyposażenie zgodnie ze standardem wymagań egzaminacyjnych. Należy podkreślić, że wszystkie ośrodki, które złożyły wniosek o upoważnienie pomyślnie przeszły proces weryfikacji. Bardzo złożonym zagadnieniem było powołanie Zespołów Nadzorujących Etap Praktyczny. Zgodnie z rozporządzeniem w skład zespołu nadzorującego wchodził egzaminator w danym zawodzie oraz minimum dwóch nauczycieli nie uczących zdających. Zespół Nadzorujący powoływany był przez Dyrektora Okręgowej Komisji Egzaminacyjnej Łodzi. Ten warunek spowodował, że przed egzaminem zebrano informacje z ponad 200 szkół o nauczycielach mogących wejść w skład Zespołów Nadzorujących Etap Praktyczny a następnie przygotowano propozycje zespołów nadzorujących.

Dla potrzeb egzaminu potwierdzającego kwalifikacje zawodowe dla absolwentów techników i szkół policealnych przygotowano i przeprowadzono szkolenia dla egzaminatorów. Szkolenia dla egzaminatorów w zależności od zawodu miały charakter ogólnopolski lub okręgowy.

Tabela 1. Przeszkoleni egzaminatorzy przez OKE w Łodzi - technika i szkoły policealne

L. p.	Kod zawodu	Nazwa zawodu	województwo łódzkie	województwo świętokrzyskie	Inne OKE
1.	346[03]	opiekunka środowiskowa	2	2	
2.	341[01]	technik agrobiznesu	14	3	
3.	311[02]	technik analityk	2		
4.	315[01]	technik bhp	2		
5.	311[04]	technik budownictwa	25	8	
6.	311[45]	technik drogownictwa	5		
7.	311[07]	technik elektronik	38	18	
8.	311[07]	technik elektryk	31	18	
9.	311[10]	technik geodeta	5	3	
10.	321[01]	technik hodowca koni	4		
11.	312[01]	technik informatyk	22	20	
12.	321[02]	<i>technik leśnik</i>	2	9	20
13.	322[12]	technik masażysta	1		
14.	311[20]	technik mechanik	37	27	
15.	311[22]	technik mechanizacji rolnictwa	17	3	
16.	341[05]	technik obsługi turystycznej	1		

17.	311[24]	technik ochrony środowiska	15	5	29
18.	321[03]	technik ogrodnik	11	2	
19.	341[07]	technik organizacji usług gastronomicznych	27	6	
20.	311[28]	technik poligraf	3	2	20
21.	321[05]	technik rolnik	23	10	
22.	311[32]	technik technologii drewna	2		
23.	311[34]	technik technologii odzieży	25		28
24.	321[09]	technik technologii żywności	27	10	
25.	311[37]	technik telekomunikacji	2		
26.	311[38]	technik transportu kolejowego	2		
27.	311[39]	technik urządzeń sanitarnych	4	1	
28.	322[14]	technik weterynarii	1		
29.	311[41]	technik włókienniczych wyrobów dekoracyjnych	5		1
30.	321[10]	technik żywienia i gospodarstwa domowego	50	32	
31.	341[02]	technik ekonomista			
32.	412[01]	technik rachunkowości	2		
33.	341[03]	technik handlowiec		34	

Kursywą oznaczono szkolenia ogólnopolskie, których organizatorem była Okręgowa Komisja Egzaminacyjna w Łodzi.

W dniu 19 czerwca 2006 roku odbyła się dystrybucja materiałów egzaminacyjnych. W tym samym dniu dostarczono zarówno materiały do etapu pisemnego jak i praktycznego. W trakcie dystrybucji nie stwierdzono żadnych nieprawidłowości, które wymagałyby interwencji komisji egzaminacyjnej. Etap pisemny przebiegał bez zakłóceń co potwierdzili obserwatorzy w ankietach ewaluacyjnych. Najtrudniejszym przedsięwzięciem w etapie praktycznym okazały się zawody, w których zdający wykonywali czynności manualne. Były to następujące zawody: technik mechanizacji rolnictwa, technik rachunkowości, technik informatyk, technik masażysta. Najtrudniejszy organizacyjnie był technik mechanizacji rolnictwa ze względu na dużą liczbę zdających oraz małą liczbę ośrodków egzaminacyjnych. W techniku informatyku oraz techniku rachunkowości wykorzystywane były pracownie komputerowe. W tych dwóch zawodach odnotowano zakłócenia w etapie praktycznym egzaminu spowodowane awariami technicznymi. Awarie udało się jednak usunąć w przewidzianym procedurami czasie i egzamin mógł być zakończony bez przeszkód. Taką sytuację odnotowano w trzech ośrodkach egzaminacyjnych.

Etap pisemny i etap praktyczny obserwowany był przez 25 obserwatorów. Obserwatorami byli pracownicy Okręgowej Komisji Egzaminacyjnej oraz Kuratorium Oświaty w Łodzi i Kielcach. Obserwatorzy nie stwierdzili znaczących uchybień proceduralnych w przebiegu egzaminu. Zgłosili natomiast następujące uwagi:

- zbyt mało miejsca w salach egzaminacyjnych - 2 uwagi,
- krótkotrwałe opuszczenie sali egzaminacyjnej przez jednego członka zespołu nadzorującego – 2 uwagi,

- próby komunikowania się pomiędzy zdającymi – 2 uwagi, 1 unieważnienie,
- usterki w arkuszach egzaminacyjnych – 3 prace wymienione z rezerwy,
- brak przypomnienia zdającym o sposobie postępowania w przypadku wcześniejszego zakończenia egzaminu – 1 przypadek,
- brak jednolitego sposobu losowania stanowisk i oznaczania stanowisk (wynika to z niejednoznaczności zapisów w procedurach),
- wszyscy obserwatorzy stwierdzili, że zdający mieli zbyt dużo czasu a rozwiązanie zadania (wiele osób kończyło egzamin przed wyznaczonym czasem),
- w jednym przypadku stwierdzono niespakowanie prac na sali egzaminacyjnej w bezpieczne koperty. Sytuacja taka wynikała ze zbyt małej ilości bezpiecznych kopert dostarczonych przez dystrybutora. Prace w papierowej kopercie były przeniesione w asyście zdających do gabinetu dyrektora szkoły i tam zapakowane w bezpieczną kopertę.

W dniu egzaminu prace zdających wraz z protokołami zostały dostarczone do punktów redystrybucji, a następnie do Okręgowej Komisji Egzaminacyjnej w Łodzi, gdzie prace zostały spakowane i wysłane do ośrodków sprawdzania.

W Okręgowej Komisji Egzaminacyjnej sprawdzane były prace w następujących zawodach:

- prace zdających z OKE Łódź:
 - technik mechanik w Centrum Kształcenia Praktycznego w Starachowicach,
 - technik ekonomista w Zespole Szkół Ponadgimnazjalnych w Wolborzu,
 - technik elektronik w Zespole Szkół Elektronicznych w Zduńskiej Woli,
 - technik żywienia i gospodarstwa domowego Zespole Szkół Ponadgimnazjalnych nr 12 w Łodzi,
 - technik handlowiec w Zespole Szkół Ponadgimnazjalnych nr 12 w Łodzi,
- prace zdających z całego kraju:
 - technik poligraf,
 - technik leśnik,
 - technik technologii odzieży,
 - technik ochrony środowiska,
 - technik rachunkowości,

Prace zdających w techniku poligrafii sprawdzane były w siedzibie Okręgowej Komisji Egzaminacyjnej w Łodzi, pozostałe zawody sprawdzane były w Zespole Szkół

Ponadgimnazjalnych nr 12 w Łodzi. Tabela poniżej przedstawia liczę egzaminatorów sprawdzających prace w OKE Łódź:

Tabela 2. Egzaminatorzy sprawdzający prace na terenie OKE w Łodzi - technika i szkoły policealne

Nazwa zawodu	liczba egzaminatorów
Technik ochrony środowiska	18
Technik poligraf	9
Technik rachunkowości	8
Technik leśnik	22
Technik technologii odzieży	14
Technik handlowiec	11
Technik żywienia i gospodarstwa domowego	11
Technik mechanik	11
Technik elektronik	11
Technik ekonomista	21

Prace w innych zawodach sprawdzane były w ośrodkach krajowych. Wymagało to również oddelegowania egzaminatorów. Tabela poniżej przedstawia liczę egzaminatorów oddelegowanych do sprawdzania prac w innych OKE.

Tabela 3. Egzaminatorzy z terenu OKE w Łodzi oddelegowani do sprawdzania prac w innych OKE - technika i szkoły policealne

Nazwa zawodu	liczba egzaminatorów
Opiekunka środowiskowa	1
Asystent osoby niepełnosprawnej	1
Technik agrobiznesu	3
Technik budownictwa	4
Technik elektryk	4
Technik hotelarstwa	4
Technik organizacji usług gastronomicznych	4
Technik technologii żywności	2
Technik analityk	1
Technik usług pocztowych i telekomunikacyjnych	1
Technik bezpieczeństwa i higieny pracy	1
Technik urządzeń sanitarnych	1
Technik geodeta	1
Technik mechanizacji rolnictwa	1
Technik technologii drewna	1
Technik weterynarii	1
Technik hodowca koni	1
Technik administracji	1
Technik transportu kolejowego	2
Technik inżynierii środowiska	1
Kucharz	1
Technik rolnik	2
Kelner	1
Technik ogrodnik	2
Technik telekomunikacji	1
Technik masażysta	1
Technik drogownictwa	1
Technik informatyk	3

Sprawdzanie prac trwało od trzech do czterech dni. Zespół Egzaminacyjny składał się z przewodniczącego, weryfikatora i do dziewięciu egzaminatorów. Z każdego zawodu zweryfikowano minimum 10% prac. Najwięcej problemów sprawiało egzaminatorom wielogodzinne sprawdzanie prac. Należy podkreślić, że czas przeznaczony na sprawdzanie jednej pracy był różny w zależności od zawodu i średnio wahał się od dwudziestu minut do jednej godziny.

Łącznie prace w Okręgowej Komisji Egzaminacyjnej w Łodzi sprawdzało 136 egzaminatorów w 12 zespołach.. Należy podkreślić, że przed przystąpieniem do sprawdzania prac egzaminatorzy odbywali szkolenie w zakresie posługiwania się schematem punktowania. W trakcie sprawdzania Zespoły Egzaminacyjne zgłosiły podejrzenie niesamodzielnosci pracy w pięciu przypadkach. W jednym przypadku podejrzenie o niesamodzielne rozwiązywanie pracy uznano za uzasadnione.

IV. WYNIKI EGZAMINU ZAWODOWEGO DLA ABSOLWENTÓW TECHNIKUM I SZKÓŁ POLICEALNYCH

Tabela 4. Wyniki egzaminu zawodowego w kraju - technika i szkoły policealne

Symbol cyfrowy zawodu	Liczba zgłoszonych		Przystąpiło do etapu pisemnego		Zdało etap pisemny		Przystąpiło do etapu praktycznego		Zdało etap praktyczny		Przystąpiło do egzaminu		Otrzymało dyplom	
	liczba		liczba	%	liczba	%	liczba	%	liczba	%	liczba	%	liczba	%
311[01]	3		3	100,0%	2	66,7%	3	100,0%	2	66,7%	3	100,0%	2	66,7%
311[02]	314		292	93,0%	280	95,9%	289	92,0%	267	92,4%	292	93,0%	262	89,7%
311[04]	4995		4483	89,7%	4186	93,4%	4431	88,7%	2664	60,1%	4501	90,1%	2603	57,8%
311[05]	27		26	96,3%	19	73,1%	26	96,3%	13	50,0%	26	96,3%	10	38,5%
311[06]	38		34	89,5%	28	82,4%	32	84,2%	12	37,5%	34	89,5%	11	32,4%
311[07]	11488		10662	92,8%	6855	64,3%	10395	90,5%	5076	48,8%	10696	93,1%	4253	39,8%
311[08]	4176		3687	88,3%	2062	55,9%	3596	86,1%	1929	53,6%	3709	88,8%	1367	36,9%
311[10]	815		762	93,5%	528	69,3%	738	90,6%	281	38,1%	764	93,7%	255	33,4%
311[12]	20		15	75,0%	11	73,3%	10	50,0%	6	60,0%	15	75,0%	5	33,3%
311[15]	46		42	91,3%	18	42,9%	41	89,1%	25	61,0%	42	91,3%	14	33,3%
311[17]	10		7	70,0%	3	42,9%	7	70,0%	6	85,7%	7	70,0%	3	42,9%
311[18]	18		16	88,9%	11	68,8%	15	83,3%	14	93,3%	16	88,9%	9	56,3%
311[19]	427		390	91,3%	265	67,9%	379	88,8%	120	31,7%	392	91,8%	112	28,6%
311[20]	13217		11535	87,3%	10469	90,8%	11196	84,7%	6677	59,6%	11600	87,8%	6422	55,4%
311[22]	961		848	88,2%	481	56,7%	825	85,8%	489	59,3%	853	88,8%	307	36,0%
311[24]	1793		1644	91,7%	1374	83,6%	1632	91,0%	920	56,4%	1647	91,9%	854	51,9%
311[28]	424		398	93,9%	341	85,7%	397	93,6%	299	75,3%	402	94,8%	275	68,4%
311[30]	17		12	70,6%	11	91,7%	12	70,6%	6	50,0%	12	70,6%	6	50,0%
311[31]	29		29	100,0%	23	79,3%	29	100,0%	20	69,0%	29	100,0%	18	62,1%
311[32]	846		759	89,7%	720	94,9%	752	88,9%	447	59,4%	769	90,9%	436	56,7%
311[34]	1372		1232	89,8%	997	80,9%	1224	89,2%	1046	85,5%	1238	90,2%	909	73,4%
311[35]	9		8	88,9%	7	87,5%	7	77,8%	4	57,1%	8	88,9%	4	50,0%
311[37]	1432		1330	92,9%	693	52,1%	1310	91,5%	785	59,9%	1341	93,6%	495	36,9%
311[38]	92		79	85,9%	60	75,9%	79	85,9%	7	8,9%	79	85,9%	7	8,9%
311[39]	411		350	85,2%	331	94,6%	334	81,3%	112	33,5%	350	85,2%	111	31,7%
311[42]	16		14	87,5%	5	35,7%	14	87,5%	5	35,7%	14	87,5%	4	28,6%
311[45]	522		477	91,4%	435	91,2%	477	91,4%	322	67,5%	482	92,3%	299	62,0%
311[49]	8		7	87,5%	7	100,0%	7	87,5%	2	28,6%	7	87,5%	2	28,6%
311[50]	239		205	85,8%	122	59,5%	195	81,6%	54	27,7%	207	86,6%	44	21,3%
312[01]	1625		1275	78,5%	672	52,7%	1251	77,0%	760	60,8%	1280	78,8%	482	37,7%
313[01]	97		95	97,9%	92	96,8%	92	94,8%	67	72,8%	95	97,9%	66	69,5%
313[06]	4		4	100,0%	2	50,0%	4	100,0%	2	50,0%	4	100,0%	2	50,0%
314[01]	64		50	78,1%	47	94,0%	49	76,6%	25	51,0%	51	79,7%	25	49,0%
314[02]	37		33	89,2%	25	75,8%	33	89,2%	21	63,6%	33	89,2%	18	54,5%
314[03]	89		85	95,5%	84	98,8%	85	95,5%	72	84,7%	85	95,5%	71	83,5%
315[01]	139		100	71,9%	99	99,0%	99	71,2%	57	57,6%	100	71,9%	57	57,0%
321[01]	227		208	91,6%	184	88,5%	208	91,6%	102	49,0%	211	93,0%	99	46,9%
321[02]	1054		975	92,5%	908	93,1%	971	92,1%	593	61,1%	977	92,7%	580	59,4%
321[03]	742		662	89,2%	562	84,9%	654	88,1%	438	67,0%	665	89,6%	397	59,7%
321[04]	19		18	94,7%	16	88,9%	18	94,7%	17	94,4%	18	94,7%	15	83,3%
321[05]	1479		1326	89,7%	988	74,5%	1321	89,3%	722	54,7%	1335	90,3%	649	48,6%
321[06]	30		23	76,7%	12	52,2%	23	76,7%	4	17,4%	23	76,7%	4	17,4%
321[07]	90		80	88,9%	79	98,8%	82	91,1%	56	68,3%	83	92,2%	55	66,3%
321[09]	2260		2067	91,5%	2002	96,9%	2061	91,2%	1777	86,2%	2075	91,8%	1749	84,3%
321[10]	7857		7293	92,8%	6719	92,1%	7236	92,1%	5398	74,6%	7321	93,2%	5187	70,9%

Sprawozdanie dotyczące wyników egzaminu zawodowego w roku 2006

322[01]	135	129	95,6%	123	95,3%	128	94,8%	63	49,2%	129	95,6%	62	48,1%
322[12]	5	12	240,0%	11	91,7%	12	240,0%	9	75,0%	12	240,0%	8	66,7%
322[13]	23	21	91,3%	15	71,4%	21	91,3%	10	47,6%	21	91,3%	8	38,1%
322[14]	152	150	98,7%	142	94,7%	150	98,7%	89	59,3%	150	98,7%	87	58,0%
341[01]	3468	3109	89,6%	2367	76,1%	3063	88,3%	1858	60,7%	3122	90,0%	1639	52,5%
341[02]	22345	20743	92,8%	19886	95,9%	20302	90,9%	14963	73,7%	20800	93,1%	14780	71,1%
341[03]	6996	6549	93,6%	6358	97,1%	6472	92,5%	5110	79,0%	6563	93,8%	5031	76,7%
341[04]	4329	4130	95,4%	4067	98,5%	4120	95,2%	2719	66,0%	4140	95,6%	2707	65,4%
341[05]	127	104	81,9%	98	94,2%	103	81,1%	84	81,6%	104	81,9%	82	78,8%
341[07]	3211	3038	94,6%	2911	95,8%	3026	94,2%	2810	92,9%	3045	94,8%	2725	89,5%
342[01]	84	54	64,3%	46	85,2%	54	64,3%	33	61,1%	54	64,3%	30	55,6%
342[02]	133	106	79,7%	92	86,8%	107	80,5%	53	49,5%	107	80,5%	51	47,7%
343[01]	580	515	88,8%	478	92,8%	514	88,6%	397	77,2%	515	88,8%	380	73,8%
346[02]	903	784	86,8%	777	99,1%	783	86,7%	701	89,5%	785	86,9%	696	88,7%
346[03]	1606	1305	81,3%	1305	100,0%	1304	81,2%	940	72,1%	1306	81,3%	939	71,9%
348[03]	75	61	81,3%	58	95,1%	61	81,3%	39	63,9%	61	81,3%	38	62,3%
412[01]	256	215	84,0%	114	53,0%	203	79,3%	83	40,9%	215	84,0%	64	29,8%
419[01]	144	126	87,5%	123	97,6%	125	86,8%	64	51,2%	126	87,5%	64	50,8%
421[01]	517	482	93,2%	479	99,4%	482	93,2%	302	62,7%	482	93,2%	301	62,4%
512[01]	350	319	91,1%	293	91,8%	318	90,9%	273	85,8%	322	92,0%	260	80,7%
512[02]	1087	1045	96,1%	988	94,5%	1044	96,0%	977	93,6%	1046	96,2%	938	89,7%
514[02]	19	17	89,5%	17	100,0%	17	89,5%	16	94,1%	17	89,5%	16	94,1%
514[03]	10	10	100,0%	4	40,0%	10	100,0%	6	60,0%	10	100,0%	4	40,0%
522[02]	88	79	89,8%	69	87,3%	79	89,8%	45	57,0%	80	90,9%	42	52,5%

Przystąpiło do egzaminu jest równoznaczne z przystąpieniem do co najmniej jednego z etapów egzaminu.

Tabela 5. Wyniki egzaminu zawodowego w okręgu - technika i szkoły policealne

Symbol cyfrowy zawodu	Liczba zgłoszonych		Przystąpiło do etapu pisemnego		Zdało etap pisemny		Przystąpiło do etapu praktycznego		Zdało etap praktyczny		Przystąpiło do egzaminu		Otrzymało dyplom		
	liczba	liczba	liczba	%	liczba	%	liczba	%	liczba	%	liczba	%	liczba	%	
311[02]	14	14	100,00%	14	100,00%	14	100,00%	14	100,00%	12	85,71%	14	100,00%	12	85,71%
311[04]	511	477	93,35%	437	91,61%	473	92,56%	473	92,56%	204	43,13%	478	93,54%	201	42,05%
311[07]	1040	995	95,67%	681	68,44%	989	95,10%	989	95,10%	459	46,41%	1000	96,15%	395	39,50%
311[08]	397	350	88,16%	191	54,57%	342	86,15%	342	86,15%	180	52,63%	351	88,41%	125	35,61%
311[10]	151	141	93,38%	99	70,21%	141	93,38%	141	93,38%	56	39,72%	141	93,38%	55	39,01%
311[19]	27	25	92,59%	14	56,00%	25	92,59%	25	92,59%	2	8,00%	25	92,59%	2	8,00%
311[20]	1238	1174	94,83%	1089	92,76%	1165	94,10%	1165	94,10%	629	53,99%	1181	95,40%	610	51,65%
311[22]	112	104	92,86%	65	62,50%	104	92,86%	104	92,86%	55	52,88%	104	92,86%	38	36,54%
311[24]	222	214	96,40%	187	87,38%	214	96,40%	214	96,40%	92	42,99%	214	96,40%	88	41,12%
311[28]	85	83	97,65%	75	90,36%	83	97,65%	83	97,65%	53	63,86%	83	97,65%	52	62,65%
311[32]	26	22	84,62%	21	95,45%	22	84,62%	22	84,62%	8	36,36%	22	84,62%	8	36,36%
311[34]	149	141	94,63%	103	73,05%	135	90,60%	135	90,60%	108	80,00%	141	94,63%	87	61,70%
311[37]	93	90	96,77%	55	61,11%	90	96,77%	90	96,77%	64	71,11%	92	98,92%	38	41,30%
311[38]	18	18	100,00%	18	100,00%	18	100,00%	18	100,00%	1	5,56%	18	100,00%	1	5,56%
311[39]	51	47	92,16%	45	95,74%	47	92,16%	47	92,16%	26	55,32%	47	92,16%	26	55,32%
311[45]	56	54	96,43%	50	92,59%	54	96,43%	54	96,43%	27	50,00%	55	98,21%	25	45,45%
312[01]	133	130	97,74%	66	50,77%	128	96,24%	128	96,24%	73	57,03%	130	97,74%	47	36,15%
315[01]	11	11	100,00%	11	100,00%	11	100,00%	11	100,00%	6	54,55%	11	100,00%	6	54,55%
321[01]	42	41	97,62%	41	100,00%	41	97,62%	41	97,62%	26	63,41%	41	97,62%	26	63,41%
321[02]	159	147	92,45%	128	87,07%	147	92,45%	147	92,45%	61	41,50%	148	93,08%	59	39,86%
321[03]	160	143	89,38%	126	88,11%	141	88,13%	141	88,13%	98	69,50%	143	89,38%	88	61,54%

Sprawozdanie dotyczące wyników egzaminu potwierdzającego kwalifikacje zawodowe w roku 2006

321[05]	126	121	96,03%	92	76,03%	121	96,03%	83	68,60%	121	96,03%	73	60,33%
321[09]	233	224	96,14%	222	99,11%	225	96,57%	201	89,33%	226	97,00%	199	88,05%
321[10]	793	757	95,46%	689	91,02%	754	95,08%	559	74,14%	759	95,71%	535	70,49%
322[12]	4	4	100,00%	4	100,00%	4	100,00%	1	25,00%	4	100,00%	1	25,00%
322[14]	17	17	100,00%	16	94,12%	17	100,00%	9	52,94%	17	100,00%	9	52,94%
341[01]	262	251	95,80%	190	75,70%	244	93,13%	140	57,38%	251	95,80%	130	51,79%
341[02]	2122	2027	95,52%	1905	93,98%	1999	94,20%	1414	70,74%	2029	95,62%	1392	68,61%
341[03]	639	611	95,62%	594	97,22%	605	94,68%	499	82,48%	612	95,77%	490	80,07%
341[04]	381	376	98,69%	372	98,94%	374	98,16%	207	55,35%	377	98,95%	207	54,91%
341[07]	289	284	98,27%	276	97,18%	285	98,62%	263	92,28%	285	98,62%	258	90,53%
343[01]	38	38	100,00%	37	97,37%	38	100,00%	35	92,11%	38	100,00%	34	89,47%
346[02]	32	30	93,75%	29	96,67%	30	93,75%	28	93,33%	30	93,75%	27	90,00%
346[03]	57	43	75,44%	43	100,00%	43	75,44%	17	39,53%	43	75,44%	17	39,53%
412[01]	19	19	100,00%	1	5,26%	18	94,74%	0	0,00%	19	100,00%	0	0,00%
421[01]	26	25	96,15%	25	100,00%	25	96,15%	17	68,00%	25	96,15%	17	68,00%
512[01]	22	22	100,00%	22	100,00%	22	100,00%	17	77,27%	22	100,00%	17	77,27%
512[02]	26	26	100,00%	26	100,00%	26	100,00%	26	100,00%	26	100,00%	26	100,00%

Tabela 6. Wyniki egzaminu zawodowego w województwie łódzkim - technika i szkoły policealne

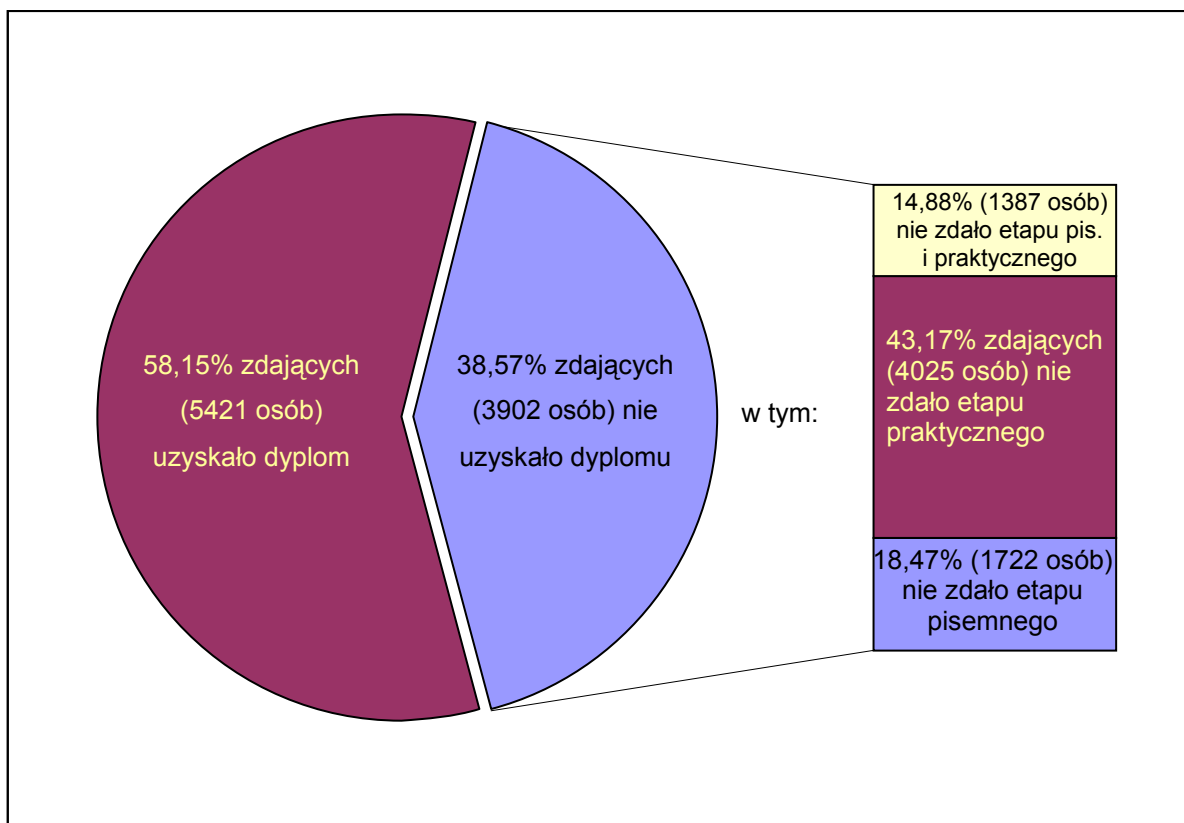
Symbol cyfrowy zawodu	Liczba zgłoszonych		Przystąpiło do etapu pisemnego		Zdało etap pisemny		Przystąpiło do etapu praktycznego		Zdało etap praktyczny		Przystąpiło do egzaminu		Otrzymało dyplom		
	liczba	liczba	%	liczba	%	liczba	%	liczba	%	liczba	%	liczba	%		
311[02]	14	14	100,00%	14	100,00%	14	100,00%	14	100,00%	12	85,71%	14	100,00%	12	85,71%
311[04]	292	277	94,86%	259	93,50%	273	93,49%	140	51,28%	277	94,86%	138	49,82%		
311[07]	541	523	96,67%	399	76,29%	522	96,49%	298	57,09%	527	97,41%	258	48,96%		
311[08]	242	206	85,12%	122	59,22%	201	83,06%	110	54,73%	206	85,12%	80	38,83%		
311[10]	87	81	93,10%	56	69,14%	81	93,10%	39	48,15%	81	93,10%	38	46,91%		
311[20]	597	567	94,97%	530	93,47%	559	93,63%	319	57,07%	570	95,48%	310	54,39%		
311[22]	90	87	96,67%	57	65,52%	87	96,67%	52	59,77%	87	96,67%	36	41,38%		
311[24]	110	107	97,27%	100	93,46%	107	97,27%	54	50,47%	107	97,27%	52	48,60%		
311[28]	27	26	96,30%	25	96,15%	26	96,30%	17	65,38%	26	96,30%	17	65,38%		
311[32]	20	16	80,00%	15	93,75%	16	80,00%	4	25,00%	16	80,00%	4	25,00%		
311[34]	141	133	94,33%	98	73,68%	127	90,07%	103	81,10%	133	94,33%	82	61,65%		
311[37]	93	90	96,77%	55	61,11%	90	96,77%	64	71,11%	92	98,92%	38	41,30%		
311[38]	18	18	100,00%	18	100,00%	18	100,00%	1	5,56%	18	100,00%	1	5,56%		
311[39]	43	39	90,70%	38	97,44%	39	90,70%	24	61,54%	39	90,70%	24	61,54%		
311[45]	35	34	97,14%	30	88,24%	33	94,29%	16	48,48%	34	97,14%	15	44,12%		
312[01]	56	55	98,21%	35	63,64%	55	98,21%	28	50,91%	55	98,21%	23	41,82%		
321[01]	42	41	97,62%	41	100,00%	41	97,62%	26	63,41%	41	97,62%	26	63,41%		
321[02]	48	44	91,67%	42	95,45%	44	91,67%	12	27,27%	44	91,67%	12	27,27%		
321[03]	121	104	85,95%	94	90,38%	103	85,12%	72	69,90%	104	85,95%	67	64,42%		
321[05]	85	84	98,82%	66	78,57%	84	98,82%	60	71,43%	84	98,82%	53	63,10%		
321[09]	164	159	96,95%	158	99,37%	158	96,34%	148	93,67%	159	96,95%	148	93,08%		
321[10]	472	456	96,61%	424	92,98%	456	96,61%	335	73,46%	458	97,03%	324	70,74%		
322[12]	4	4	100,00%	4	100,00%	4	100,00%	1	25,00%	4	100,00%	1	25,00%		
322[14]	17	17	100,00%	16	94,12%	17	100,00%	9	52,94%	17	100,00%	9	52,94%		
341[01]	149	143	95,97%	112	78,32%	137	91,95%	82	59,85%	143	95,97%	75	52,45%		
341[02]	1270	1230	96,85%	1205	97,97%	1218	95,91%	938	77,01%	1231	96,93%	932	75,71%		
341[03]	488	465	95,29%	455	97,85%	459	94,06%	374	81,48%	466	95,49%	369	79,18%		
341[04]	201	198	98,51%	197	99,49%	198	98,51%	144	72,73%	199	99,00%	144	72,36%		
341[07]	164	161	98,17%	161	100,00%	161	98,17%	156	96,89%	161	98,17%	156	96,89%		
346[03]	23	23	100,00%	23	100,00%	23	100,00%	13	56,52%	23	100,00%	13	56,52%		
421[01]	26	25	96,15%	25	100,00%	25	96,15%	17	68,00%	25	96,15%	17	68,00%		
512[02]	26	26	100,00%	26	100,00%	26	100,00%	26	100,00%	26	100,00%	26	100,00%		

Tabela 7. Wyniki egzaminu zawodowego w województwie świętokrzyskim - technika i szkoły policealne

Symbol cyfrowy zawodu	Liczba zgłoszonych		Przystąpiło do etapu pisemnego		Zdało etap pisemny		Przystąpiło do etapu praktycznego		Zdało etap praktyczny		Przystąpiło do egzaminu		Otrzymało dyplom	
	liczba		liczba	%	liczba	%	liczba	%	liczba	%	liczba	%	liczba	%
311[04]	219		200	91,32%	178	89,00%	200	91,32%	64	32,00%	201	91,78%	63	31,34%
311[07]	499		472	94,59%	282	59,75%	467	93,59%	161	34,48%	473	94,79%	137	28,96%
311[08]	155		144	92,90%	69	47,92%	141	90,97%	70	49,65%	145	93,55%	45	31,03%
311[10]	64		60	93,75%	43	71,67%	60	93,75%	17	28,33%	60	93,75%	17	28,33%
311[19]	27		25	92,59%	14	56,00%	25	92,59%	2	8,00%	25	92,59%	2	8,00%
311[20]	641		607	94,70%	559	92,09%	606	94,54%	310	51,16%	611	95,32%	300	49,10%
311[22]	22		17	77,27%	8	47,06%	17	77,27%	3	17,65%	17	77,27%	2	11,76%
311[24]	112		107	95,54%	87	81,31%	107	95,54%	38	35,51%	107	95,54%	36	33,64%
311[28]	58		57	98,28%	50	87,72%	57	98,28%	36	63,16%	57	98,28%	35	61,40%
311[32]	6		6	100,00%	6	100,00%	6	100,00%	4	66,67%	6	100,00%	4	66,67%
311[34]	8		8	100,00%	5	62,50%	8	100,00%	5	62,50%	8	100,00%	5	62,50%
311[39]	8		8	100,00%	7	87,50%	8	100,00%	2	25,00%	8	100,00%	2	25,00%
311[45]	21		20	95,24%	20	100,00%	21	100,00%	11	52,38%	21	100,00%	10	47,62%
312[01]	77		75	97,40%	31	41,33%	73	94,81%	45	61,64%	75	97,40%	24	32,00%
315[01]	11		11	100,00%	11	100,00%	11	100,00%	6	54,55%	11	100,00%	6	54,55%
321[02]	111		103	92,79%	86	83,50%	103	92,79%	49	47,57%	104	93,69%	47	45,19%
321[03]	39		39	100,00%	32	82,05%	38	97,44%	26	68,42%	39	100,00%	21	53,85%
321[05]	41		37	90,24%	26	70,27%	37	90,24%	23	62,16%	37	90,24%	20	54,05%
321[09]	69		65	94,20%	64	98,46%	67	97,10%	53	79,10%	67	97,10%	51	76,12%
321[10]	321		301	93,77%	265	88,04%	298	92,83%	224	75,17%	301	93,77%	211	70,10%
341[01]	113		108	95,58%	78	72,22%	107	94,69%	58	54,21%	108	95,58%	55	50,93%
341[02]	852		797	93,54%	700	87,83%	781	91,67%	476	60,95%	798	93,66%	460	57,64%
341[03]	151		146	96,69%	139	95,21%	146	96,69%	125	85,62%	146	96,69%	121	82,88%
341[04]	180		178	98,89%	175	98,31%	176	97,78%	63	35,80%	178	98,89%	63	35,39%
341[07]	125		123	98,40%	115	93,50%	124	99,20%	107	86,29%	124	99,20%	102	82,26%
343[01]	38		38	100,00%	37	97,37%	38	100,00%	35	92,11%	38	100,00%	34	89,47%
346[02]	32		30	93,75%	29	96,67%	30	93,75%	28	93,33%	30	93,75%	27	90,00%
346[03]	34		20	58,82%	20	100,00%	20	58,82%	4	20,00%	20	58,82%	4	20,00%
412[01]	19		19	100,00%	1	5,26%	18	94,74%	0	0,00%	19	100,00%	0	0,00%
512[01]	22		22	100,00%	22	100,00%	22	100,00%	17	77,27%	22	100,00%	17	77,27%

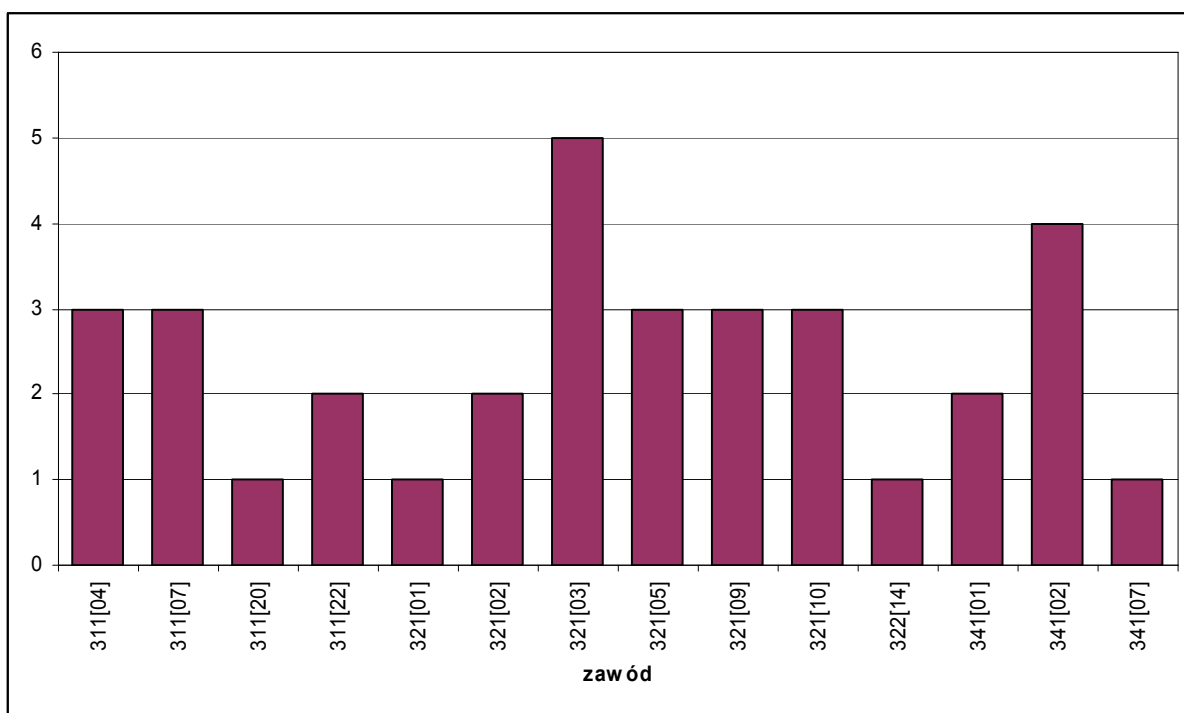
W przedstawionych wyżej zestawieniach zwraca uwagę bardzo duże zróżnicowanie w ilości zdających. Obok zawodów „masowych” takich jak technik ekonomista (ponad 22 tys. zdających w kraju i ponad 2 tys. zdających w okręgu) prowadzone jest kształcenia w zawodach unikatowych takich jak technik masażysta (5 zdających w kraju, 4 w okręgu) czy korektor i stroiciel instrumentów muzycznych – 3 zdających w kraju. Organizacja egzaminu (egzamin odbywał się w trakcie roku szkolnego) oraz przyjęcie założenia, że zdający zdają w szkole, którą ukończyli spowodowało, że frekwencja na egzaminie była bardzo wysoka (średnio 95,04% na etapie pisemnym oraz 94,2% na etapie praktycznym). Frekwencja na egzaminie w OKE Łódź była nieco wyższa niż średnia frekwencja w kraju.

Wyniki egzaminu potwierdzającego kwalifikacje zawodowe wskazują, że uczniowie zdecydowanie lepiej zdali etap pisemny (86,7%) niż etap praktyczny (62,47%), blisko 60% uczniów otrzymało dyplomy potwierdzające kwalifikacje zawodowe.



Rysunek 1. Wyniki egzaminu zawodowego – technika i szkoły policealne w sesji letniej 2006 r.

Trzydzieści cztery osoby, laureaci i finaliści turniejów i olimpiad zawodowych zostało zwolnionych z etapu pisemnego egzaminu potwierdzającego kwalifikacje dla absolwentów technikum i szkół równorzędnych.



Rysunek 2. Laureaci i finaliści turniejów i olimpiad – technika i szkoły policealne w sesji letniej 2006 r.

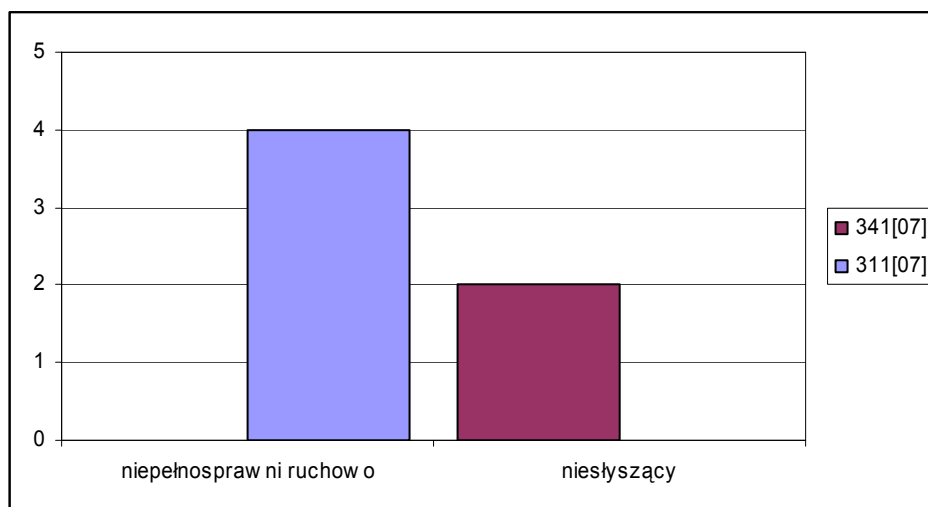
V. WYNIKI EGZAMINU ZAWODOWEGO DLA ABSOLWENTÓW TECHNIKUM I SZKÓŁ POLICEALNYCH O SPECJALNYCH POTRZEBACH EDUKACYJNYCH

Tabela 8. Wyniki egzaminu zawodowego zdających o specjalnych potrzebach edukacyjnych w okręgu – technikum i szkoły policealne

L.p.	Symbol cyfrowy zawodu	Liczba zgłoszonych		Przystąpiło do etapu pisemnego		Zdało etap pisemny		Przystąpiło do etapu praktycznego		Zdało etap praktyczny		Przystąpiło do egzaminu		Otrzymało dyplom	
		liczba		liczba	%	liczba	%	liczba	%	liczba	%	liczba	%	liczba	%
1.	311[07]	4		4	100,00%	3	75,00%	4	100,00%	2	50,00%	4	100,00%	2	50,00%
2.	341[07]	2		2	100,00%	2	100,00%	2	100,00%	2	100,00%	2	100,00%	2	100,00%
Razem	2	6		6	100,00%	5	83,33%	6	100,00%	4	66,67%	6	100,00%	4	66,67%

Do egzaminie potwierdzającego kwalifikacje zawodowe po technikum bądź szkołach równorzędnych przystąpiło 6 osób z dysfunkcjami, w dwóch zawodach:

- 311[07] Technik elektronik – niepełnosprawni ruchowo
- 341[07] Technik organizacji usług gastronomicznych – niesłyszący



Rysunek 3. Zdający o specjalnych potrzebach edukacyjnych – technika i szkoły policealne

VI. ORGANIZACJA I PRZEBIEG EGZAMINU DLA ABSOLWENTÓW ZASADNICZYCH SZKÓŁ ZAWODOWYCH

Etap pisemny egzaminu potwierdzającego kwalifikacje zawodowe dla absolwentów zasadniczych szkół zawodowych w bieżącym roku szkolnym odbywał się w szkole macierzystej. Etap praktyczny odbywał się wyłącznie w upoważnionych do egzaminu szkołach i placówkach. W bieżącym roku szkolnym sieć upoważnionych ośrodków nie zmieniła się (upoważniono trzy nowe ośrodki do etapu praktycznego). Łącznie egzamin zorganizowany był w 289 szkołach i placówkach (w tym 69 do etapu praktycznego), w których pracowało 503 egzaminatorów. Planując sieć ośrodków egzaminacyjnych dla części pisemnej i praktycznej egzaminu przyjęto następujące zasady:

- ośrodek musi mieć uprawnienia do przeprowadzenia etapu praktycznego egzaminu,
- szkoła musi spełniać warunki do przeprowadzenia etapu pisemnego,

Kryterium podstawowym przydziału uczniów była odległość miejsca nauki od ośrodka egzaminowania oraz liczba egzaminatorów w danym zawodzie. Pozytywnym zjawiskiem jest to, że coraz więcej szkół macierzystych jest ośrodkami egzaminacyjnymi.

Dostawa materiałów egzaminacyjnych odbyła się 19 czerwca 2006 r. i podobnie jak w technikach nie było żadnych zastrzeżeń do dystrybutora ze strony ośrodków egzaminacyjnych. Etap praktyczny egzaminu trwał od 27 czerwca do 17 lipca 2006 r.

Tabela 9. Ilość ośrodków egzaminacyjnych do etapu praktycznego w egzaminie potwierdzającym kwalifikacje zawodowe w okręgu – zasadnicza szkoła zawodowa

Symbol cyfrowy zawodu	Liczba ośrodków	Liczba zdających	Symbol cyfrowy zawodu	Liczba ośrodków	Liczba zdających
512[05]	17	667	723[04]	11	540
514[01]	4	116	724[01]	5	80
522[01]	10	442	724[02]	4	171
621[01]	2	44	724[05]	2	51
712[06]	2	35	725[01]	3	54
713[02]	2	44	734[02]	1	26
713[05]	2	59	741[01]	3	46
713[06]	5	135	741[02]	3	58
713[07]	1	8	741[03]	1	1
714[01]	3	41	742[01]	2	81
714[03]	1	1	743[01]	5	62
721[01]	1	2	743[03]	1	5
721[03]	2	69	825[01]	1	13
722[02]	1	6	826[01]	2	22
722[03]	4	60	827[01]	1	30
723[02]	6	85	833[02]	1	1
723[03]	4	86			

Egzamin obserwowany był przez 5 obserwatorów. W wyniku obserwacji egzaminu obserwatorzy nie mieli zasadniczych uwag do przebiegu egzaminu. Świadczy to coraz lepszym przestrzeganiu procedur egzaminacyjnych przez ośrodki egzaminowania. W celu usprawnienia przebiegu egzaminu przeprowadzono szkolenia uzupełniające dla egzaminatorów w następujących zawodach:

- mechanik operator maszyn i pojazdów rolniczych (19 osób),
- mechanik monter maszyn i urządzeń (15 osób),
- ślusarz (26 osób),
- operator obrabiarek skrawających (12 osób),
- cukiernik (11 osób),
- introligator (5 osób),
- elektromechanik (6 osób).

Poważnym problemem organizacyjnym było wycofanie się dwóch ośrodków egzaminacyjnych w zawodzie piekarz i cukiernik co spowodowało konieczność zmian w organizacji egzaminu. Ponadto Okręgowa Komisja Egzaminacyjna podjęła się organizacji egzaminu dla absolwentów szkół, którzy nie zostali przyjęci na egzamin organizowany przez Izby Rzemieślnicze w zawodach kucharz małej gastronomii oraz sprzedawca.

Nie we wszystkich zawodach udało się zorganizować ośrodki egzaminacyjne na terenie działania OKE Łódź. Absolwenci szkół w tych zawodach musieli zdawać egzamin w innych województwach. Były to następujące zawody: koszykarz – plecionkarz (OKE Łomża), monter konstrukcji budowlanych (OKE Jaworzno) oraz operator maszyn w przemyśle spożywczym (OKE Poznań). Również w OKE w Łodzi zdawali uczniowie z innych województw.

VII. WYNIKI EGZAMINU ZAWODOWEGO DLA ABSOLWENTÓW ZASADNICZYCH SZKÓL ZAWODOWYCH

Tabela 10. Wyniki egzaminu zawodowego w kraju - zasadnicza szkoła zawodowa

Symbol cyfrowy zawodu	Liczba zgłoszonych		Przystąpiło do etapu pisemnego		Zdało etap pisemny		Przystąpiło do etapu praktycznego		Zdało etap praktyczny		Przystąpiło do egzaminu		Otrzymało dyplom	
	liczba	liczba	%	liczba	%	liczba	%	liczba	%	liczba	%	liczba	%	
313[05]	59	36	61,0%	23	63,9%	30	50,8%	28	93,3%	39	66,1%	19	70,4%	
512[05]	12893	10440	81,0%	7575	72,6%	9524	73,9%	8908	93,5%	10575	82,0%	6763	72,0%	
514[01]	913	717	78,5%	659	91,9%	661	72,4%	593	89,7%	724	79,3%	554	84,7%	
522[01]	13088	10856	82,9%	9634	88,7%	10323	78,9%	9619	93,2%	10975	83,9%	8637	84,6%	
613[01]	390	316	81,0%	289	91,5%	283	72,6%	279	98,6%	320	82,1%	255	91,4%	
621[01]	901	678	75,2%	503	74,2%	606	67,3%	559	92,2%	683	75,8%	429	71,4%	
711[04]	23	11	47,8%	6	54,5%	11	47,8%	11	100,0%	11	47,8%	6	54,5%	
712[01]	53	45	84,9%	30	66,7%	40	75,5%	40	100,0%	45	84,9%	30	75,0%	
712[02]	9	8	88,9%	7	87,5%	8	88,9%	6	75,0%	9	100,0%	5	71,4%	
712[04]	67	50	74,6%	42	84,0%	43	64,2%	43	100,0%	50	74,6%	38	88,4%	
712[06]	970	807	83,2%	605	75,0%	702	72,4%	634	90,3%	813	83,8%	492	70,7%	
712[07]	67	66	98,5%	39	59,1%	61	91,0%	60	98,4%	67	100,0%	39	65,0%	
713[01]	30	16	53,3%	15	93,8%	14	46,7%	14	100,0%	16	53,3%	13	92,9%	
713[02]	568	460	81,0%	392	85,2%	430	75,7%	414	96,3%	469	82,6%	352	83,6%	
713[03]	3	2	66,7%	2	100,0%	2	66,7%	2	100,0%	2	66,7%	2	100,0%	
713[05]	407	305	74,9%	220	72,1%	270	66,3%	229	84,8%	310	76,2%	177	66,8%	
713[06]	1985	1625	81,9%	1149	70,7%	1426	71,8%	1351	94,7%	1640	82,6%	990	70,2%	
713[07]	19	11	57,9%	11	100,0%	8	42,1%	6	75,0%	12	63,2%	5	71,4%	
713[08]	33	32	97,0%	25	78,1%	30	90,9%	30	100,0%	32	97,0%	24	80,0%	
714[01]	470	345	73,4%	252	73,0%	292	62,1%	275	94,2%	350	74,5%	213	74,2%	
714[03]	88	62	70,5%	55	88,7%	55	62,5%	52	94,5%	63	71,6%	49	90,7%	
721[01]	82	38	46,3%	29	76,3%	34	41,5%	26	76,5%	40	48,8%	23	71,9%	
721[02]	43	30	69,8%	23	76,7%	26	60,5%	17	65,4%	30	69,8%	14	53,8%	
721[03]	249	205	82,3%	182	88,8%	174	69,9%	145	83,3%	210	84,3%	127	75,1%	
721[04]	1	1	100,0%	0	0,0%	1	100,0%	1	100,0%	1	100,0%	0	0,0%	
722[02]	389	326	83,8%	265	81,3%	284	73,0%	263	92,6%	332	85,3%	219	78,8%	
722[03]	1543	1261	81,7%	1096	86,9%	1084	70,3%	966	89,1%	1277	82,8%	872	81,6%	
723[02]	1087	889	81,8%	226	25,4%	803	73,9%	694	86,4%	906	83,3%	195	24,8%	
723[03]	1386	1166	84,1%	1111	95,3%	1001	72,2%	926	92,5%	1183	85,4%	876	89,0%	
723[04]	6800	5408	79,5%	2841	52,5%	4474	65,8%	4082	91,2%	5480	80,6%	2401	54,5%	
723[05]	1	1	100,0%	1	100,0%	0	0,0%	0		1	100,0%	0	0,0%	
724[01]	1433	1103	77,0%	458	41,5%	925	64,5%	804	86,9%	1134	79,1%	387	43,3%	
724[02]	1295	1060	81,9%	871	82,2%	917	70,8%	772	84,2%	1079	83,3%	666	74,2%	
724[05]	737	558	75,7%	439	78,7%	474	64,3%	413	87,1%	566	76,8%	331	71,0%	
725[01]	1204	950	78,9%	697	73,4%	847	70,3%	681	80,4%	975	81,0%	535	65,1%	
725[02]	114	96	84,2%	64	66,7%	79	69,3%	73	92,4%	96	84,2%	55	69,6%	
731[01]	174	112	64,4%	77	68,8%	101	58,0%	96	95,0%	113	64,9%	69	69,0%	
731[03]	34	24	70,6%	12	50,0%	17	50,0%	17	100,0%	25	73,5%	8	50,0%	
731[04]	20	15	75,0%	8	53,3%	14	70,0%	14	100,0%	15	75,0%	8	57,1%	
734[02]	173	134	77,5%	90	67,2%	120	69,4%	94	78,3%	137	79,2%	74	63,2%	
741[01]	1156	955	82,6%	721	75,5%	849	73,4%	821	96,7%	959	83,0%	655	77,5%	
741[02]	1175	915	77,9%	625	68,3%	783	66,6%	727	92,8%	925	78,7%	514	66,5%	
741[03]	183	148	80,9%	131	88,5%	119	65,0%	119	100,0%	149	81,4%	106	89,8%	
742[01]	1491	1165	78,1%	960	82,4%	990	66,4%	863	87,2%	1177	78,9%	744	76,1%	
742[02]	14	12	85,7%	9	75,0%	14	100,0%	13	92,9%	15	107,1%	7	63,6%	

Sprawozdanie dotyczące wyników egzaminu zawodowego w roku 2006

743[01]	997	781	78,3%	603	77,2%	732	73,4%	649	88,7%	802	80,4%	515	72,4%
743[03]	185	124	67,0%	100	80,6%	112	60,5%	105	93,8%	127	68,6%	86	78,9%
743[04]	8	8	100,0%	3	37,5%	7	87,5%	5	71,4%	8	100,0%	1	14,3%
744[01]	24	19	79,2%	3	15,8%	19	79,2%	18	94,7%	19	79,2%	3	15,8%
744[02]	13	10	76,9%	8	80,0%	9	69,2%	9	100,0%	11	84,6%	6	75,0%
812[01]	16	12	75,0%	8	66,7%	12	75,0%	12	100,0%	12	75,0%	8	66,7%
812[03]	16	16	100,0%	16	100,0%	16	100,0%	16	100,0%	16	100,0%	16	100,0%
813[01]	75	61	81,3%	58	95,1%	52	69,3%	52	100,0%	61	81,3%	49	94,2%
813[02]	59	54	91,5%	45	83,3%	49	83,1%	46	93,9%	54	91,5%	38	77,6%
815[01]	12	7	58,3%	1	14,3%	2	16,7%	2	100,0%	7	58,3%	1	50,0%
825[01]	106	99	93,4%	90	90,9%	81	76,4%	76	93,8%	100	94,3%	70	87,5%
826[01]	29	24	82,8%	9	37,5%	19	65,5%	19	100,0%	24	82,8%	7	36,8%
827[01]	153	125	81,7%	100	80,0%	116	75,8%	110	94,8%	129	84,3%	85	75,9%
833[01]	22	17	77,3%	16	94,1%	15	68,2%	15	100,0%	17	77,3%	14	93,3%
833[02]	35	34	97,1%	30	88,2%	31	88,6%	30	96,8%	34	97,1%	27	87,1%

Tabela 11. Wyniki egzaminu zawodowego w okręgu - zasadnicza szkoła zawodowa

Symbol cyfrowy zawodu	Liczba zgłoszonych		Przystąpiło do etapu pisemnego		Zdało etap pisemny		Przystąpiło do etapu praktycznego		Zdało etap praktyczny		Przystąpiło do egzaminu		Otrzymało dyplom	
	liczba	liczba	%	liczba	%	liczba	%	liczba	%	liczba	%	liczba	%	
512[05]	765	721	94,25%	540	74,90%	679	88,76%	650	95,73%	727	95,03%	503	69,19%	
514[01]	152	127	83,55%	117	92,13%	116	76,32%	114	98,28%	127	83,55%	109	85,83%	
522[01]	505	475	94,06%	413	86,95%	450	89,11%	413	91,78%	479	94,85%	360	75,16%	
621[01]	55	48	87,27%	32	66,67%	44	80,00%	31	70,45%	48	87,27%	25	52,08%	
712[04]	16	15	93,75%	13	86,67%	10	62,50%	10	100,00%	15	93,75%	10	66,67%	
712[06]	52	46	88,46%	43	93,48%	35	67,31%	22	62,86%	46	88,46%	22	47,83%	
713[02]	53	51	96,23%	42	82,35%	44	83,02%	41	93,18%	52	98,11%	35	67,31%	
713[05]	60	59	98,33%	47	79,66%	58	96,67%	41	70,69%	59	98,33%	35	59,32%	
713[06]	168	156	92,86%	115	73,72%	139	82,74%	121	87,05%	159	94,64%	97	61,01%	
714[01]	52	46	88,46%	35	76,09%	44	84,62%	42	95,45%	47	90,38%	32	68,09%	
714[03]	1	1	100,00%	1	100,00%	1	100,00%	1	100,00%	1	100,00%	1	100,00%	
721[01]	6	4	66,67%	2	50,00%	2	33,33%	0	0,00%	4	66,67%	0	0,00%	
721[03]	84	79	94,05%	75	94,94%	58	69,05%	47	81,03%	79	94,05%	46	58,23%	
722[02]	16	11	68,75%	8	72,73%	6	37,50%	4	66,67%	11	68,75%	4	36,36%	
722[03]	85	69	81,18%	57	82,61%	62	72,94%	49	79,03%	73	85,88%	42	57,53%	
723[02]	109	92	84,40%	29	31,52%	85	77,98%	71	83,53%	93	85,32%	28	30,11%	
723[03]	128	111	86,72%	103	92,79%	86	67,19%	75	87,21%	112	87,50%	71	63,39%	
723[04]	721	645	89,46%	361	55,97%	527	73,09%	470	89,18%	647	89,74%	303	46,83%	
724[01]	100	78	78,00%	53	67,95%	62	62,00%	56	90,32%	79	79,00%	42	53,16%	
724[02]	192	183	95,31%	142	77,60%	162	84,38%	143	88,27%	184	95,83%	119	64,67%	
724[05]	68	63	92,65%	56	88,89%	51	75,00%	39	76,47%	63	92,65%	38	60,32%	
725[01]	57	55	96,49%	36	65,45%	53	92,98%	51	96,23%	56	98,25%	33	58,93%	
734[02]	28	28	100,00%	18	64,29%	26	92,86%	16	61,54%	28	100,00%	14	50,00%	
741[01]	63	52	82,54%	39	75,00%	48	76,19%	47	97,92%	53	84,13%	35	66,04%	
741[02]	93	78	83,87%	60	76,92%	60	64,52%	54	90,00%	79	84,95%	43	54,43%	
741[03]	1	1	100,00%	1	100,00%	1	100,00%	1	100,00%	1	100,00%	1	100,00%	
742[01]	123	104	84,55%	83	79,81%	84	68,29%	73	86,90%	107	86,99%	57	53,27%	
742[02]	4	2	50,00%	2	100,00%	2	50,00%	2	100,00%	2	50,00%	2	100,00%	
743[01]	80	67	83,75%	48	71,64%	58	72,50%	55	94,83%	67	83,75%	44	65,67%	
743[03]	5	5	100,00%	5	100,00%	5	100,00%	5	100,00%	5	100,00%	5	100,00%	
825[01]	23	22	95,65%	18	81,82%	13	56,52%	10	76,92%	22	95,65%	8	36,36%	
826[01]	16	13	81,25%	9	69,23%	11	68,75%	11	100,00%	13	81,25%	7	53,85%	
827[01]	41	37	90,24%	33	89,19%	34	82,93%	31	91,18%	38	92,68%	26	68,42%	
833[02]	2	2	100,00%	1	50,00%	2	100,00%	2	100,00%	2	100,00%	1	50,00%	

Tabela 12. Wyniki egzaminu zawodowego w województwie łódzkim- zasadnicza szkoła zawodowa

Symbol cyfrowy zawodu	Liczba zgłoszonych		Przystąpiło do etapu pisemnego		Zdało etap pisemny		Przystąpiło do etapu praktycznego		Zdało etap praktyczny		Przystąpiło do egzaminu		Otrzymało dyplom	
	liczba	liczba	%	liczba	%	liczba	%	liczba	%	liczba	%	liczba	%	
512[05]	580	552	95,17%	425	76,99%	530	91,38%	514	96,98%	557	96,03%	404	72,53%	
514[01]	29	16	55,17%	15	93,75%	15	51,72%	15	100,00%	16	55,17%	15	93,75%	
522[01]	398	381	95,73%	334	87,66%	359	90,20%	322	89,69%	384	96,48%	284	73,96%	
621[01]	49	44	89,80%	31	70,45%	40	81,63%	29	72,50%	44	89,80%	24	54,55%	
712[04]	16	15	93,75%	13	86,67%	10	62,50%	10	100,00%	15	93,75%	10	66,67%	
712[06]	12	11	91,67%	10	90,91%	8	66,67%	5	62,50%	11	91,67%	5	45,45%	
713[02]	53	51	96,23%	42	82,35%	44	83,02%	41	93,18%	52	98,11%	35	67,31%	
713[06]	114	109	95,61%	92	84,40%	103	90,35%	96	93,20%	110	96,49%	84	76,36%	
714[01]	30	25	83,33%	16	64,00%	24	80,00%	22	91,67%	26	86,67%	14	53,85%	
714[03]	1	1	100,00%	1	100,00%	1	100,00%	1	100,00%	1	100,00%	1	100,00%	
721[01]	6	4	66,67%	2	50,00%	2	33,33%	0	0,00%	4	66,67%	0	0,00%	
721[03]	50	47	94,00%	45	95,74%	32	64,00%	22	68,75%	47	94,00%	22	46,81%	
722[02]	16	11	68,75%	8	72,73%	6	37,50%	4	66,67%	11	68,75%	4	36,36%	
722[03]	44	39	88,64%	32	82,05%	36	81,82%	28	77,78%	41	93,18%	24	58,54%	
723[02]	71	55	77,46%	25	45,45%	52	73,24%	44	84,62%	55	77,46%	24	43,64%	
723[03]	90	80	88,89%	73	91,25%	61	67,78%	53	86,89%	80	88,89%	50	62,50%	
723[04]	468	427	91,24%	255	59,72%	347	74,15%	310	89,34%	428	91,45%	211	49,30%	
724[01]	61	53	86,89%	32	60,38%	40	65,57%	35	87,50%	53	86,89%	25	47,17%	
724[02]	81	80	98,77%	65	81,25%	70	86,42%	60	85,71%	81	100,00%	54	66,67%	
724[05]	55	52	94,55%	50	96,15%	44	80,00%	36	81,82%	52	94,55%	35	67,31%	
725[01]	30	29	96,67%	14	48,28%	27	90,00%	27	100,00%	30	100,00%	13	43,33%	
734[02]	27	27	100,00%	18	66,67%	26	96,30%	16	61,54%	27	100,00%	14	51,85%	
741[01]	51	41	80,39%	32	78,05%	38	74,51%	37	97,37%	42	82,35%	29	69,05%	
741[02]	64	57	89,06%	46	80,70%	50	78,13%	44	88,00%	58	90,63%	35	60,34%	
741[03]	1	1	100,00%	1	100,00%	1	100,00%	1	100,00%	1	100,00%	1	100,00%	
742[01]	49	37	75,51%	25	67,57%	33	67,35%	24	72,73%	39	79,59%	13	33,33%	
742[02]	4	2	50,00%	2	100,00%	2	50,00%	2	100,00%	2	50,00%	2	100,00%	
743[01]	65	55	84,62%	42	76,36%	46	70,77%	43	93,48%	55	84,62%	38	69,09%	
743[03]	5	5	100,00%	5	100,00%	5	100,00%	5	100,00%	5	100,00%	5	100,00%	
826[01]	16	13	81,25%	9	69,23%	11	68,75%	11	100,00%	13	81,25%	7	53,85%	
827[01]	33	29	87,88%	25	86,21%	27	81,82%	24	88,89%	30	90,91%	19	63,33%	
833[02]	2	1	50,00%	1	100,00%	2	100,00%	2	100,00%	2	100,00%	1	50,00%	

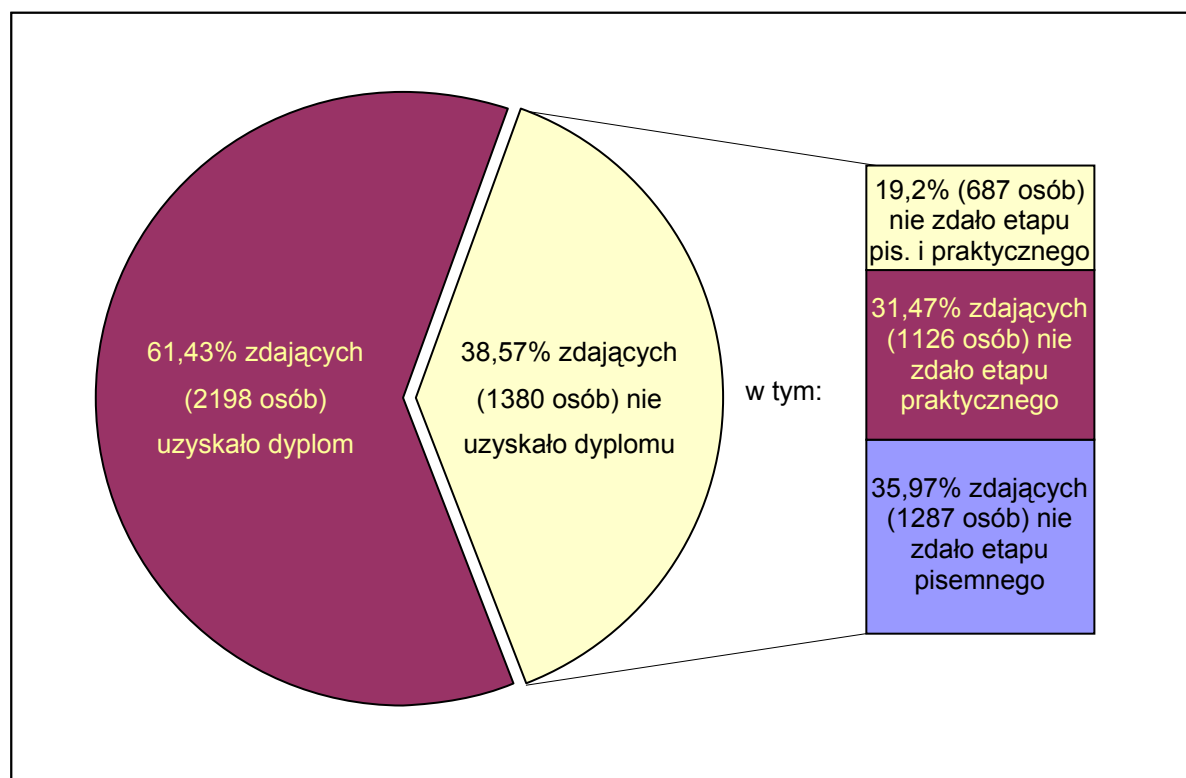
Tabela 13. Wyniki egzaminu zawodowego w województwie świętokrzyskim- zasadnicza szkoła zawodowa

Symbol cyfrowy zawodu	Liczba zgłoszonych		Przystąpiło do etapu pisemnego		Zdało etap pisemny		Przystąpiło do etapu praktycznego		Zdało etap praktyczny		Przystąpiło do egzaminu		Otrzymało dyplom	
	liczba	liczba	%	liczba	%	liczba	%	liczba	%	liczba	%	liczba	%	
512[05]	185	169	91,35%	115	68,05%	149	80,54%	136	91,28%	170	91,89%	99	58,24%	
514[01]	123	11	8,94%	102	92,27%	101	82,11%	99	98,02%	111	90,24%	94	84,68%	
522[01]	107	94	87,85%	79	84,04%	91	85,05%	91	100,00%	95	88,79%	76	80,00%	
621[01]	6	4	66,67%	1	25,00%	4	66,67%	2	50,00%	4	66,67%	1	25,00%	
712[06]	40	35	87,50%	33	94,29%	27	67,50%	17	62,96%	35	87,50%	17	48,57%	
713[05]	60	59	98,33%	47	79,66%	58	96,67%	41	70,69%	59	98,33%	35	59,32%	
713[06]	54	47	87,04%	23	48,94%	36	66,67%	25	69,44%	49	90,74%	13	26,53%	
714[01]	22	21	95,45%	19	90,48%	20	90,91%	20	100,00%	21	95,45%	18	85,71%	
721[03]	34	32	94,12%	30	93,75%	26	76,47%	25	96,15%	32	94,12%	24	75,00%	
722[03]	41	30	73,17%	25	83,33%	26	63,41%	21	80,77%	32	78,05%	18	56,25%	
723[02]	38	37	97,37%	4	10,81%	33	86,84%	27	81,82%	38	100,00%	4	10,53%	
723[03]	38	31	81,58%	30	96,77%	25	65,79%	22	88,00%	32	84,21%	21	65,63%	

723[04]	253	218	86,17%	106	48,62%	180	71,15%	160	88,89%	219	86,56%	92	42,01%
724[01]	39	25	64,10%	21	84,00%	22	56,41%	21	95,45%	26	66,67%	17	65,38%
724[02]	111	103	92,79%	77	74,76%	92	82,88%	83	90,22%	103	92,79%	65	63,11%
724[05]	13	11	84,62%	6	54,55%	7	53,85%	3	42,86%	11	84,62%	3	27,27%
725[01]	27	26	96,30%	22	84,62%	26	96,30%	24	92,31%	26	96,30%	20	76,92%
734[02]	1	1	100,00%	0	0,00%	0	0,00%	0	-	1	100,00%	0	0,00%
741[01]	12	11	91,67%	7	63,64%	10	83,33%	10	100,00%	11	91,67%	6	54,55%
741[02]	29	21	72,41%	14	66,67%	10	34,48%	10	100,00%	21	72,41%	8	38,10%
742[01]	74	67	90,54%	58	86,57%	51	68,92%	49	96,08%	68	91,89%	44	64,71%
743[01]	15	12	80,00%	6	50,00%	12	80,00%	12	100,00%	12	80,00%	6	50,00%
825[01]	23	22	95,65%	18	81,82%	13	56,52%	10	76,92%	22	95,65%	8	36,36%
827[01]	8	8	100,00%	8	100,00%	7	87,50%	7	100,00%	8	100,00%	7	87,50%

W bieżącym roku szkolnym daje zaobserwować się wzrost wyników z egzaminu potwierdzającego kwalifikacje zawodowe wśród absolwentów zasadniczych szkół zawodowych. Wyniki w okręgu są wyższe niż średnie wyniki w kraju. Etap pisemny zdało ponad 74% absolwentów, którzy do niego przystąpili oraz 90% absolwentów, którzy przystąpili do etapu praktycznego. Na uwagę zasługuje również wyjątkowo wysoka frekwencja zarówno w etapie pisemnym jak również w etapie praktycznym, chociaż zdarzały się również przypadki frekwencji poniżej 50%. Łącznie dyplom otrzymało ponad 61% zdających egzamin.

Jedna osoba, laureat Turnieju na Najlepszego Ucznia w Zawodzie Cukiernik była zwolniona z etapu pisemnego egzaminu potwierdzającego kwalifikacje dla absolwentów zasadniczych szkół zawodowych.



Rysunek 4. Wyniki egzaminu zawodowego – zasadnicza szkoła zawodowa w sesji letniej 2006 r.

VIII. WYNIKI EGZAMINU ZAWODOWEGO
DLA ABSOLWENTÓW ZASADNICZYCH SZKÓŁ ZAWODOWYCH
O SPECJALNYCH POTRZEBACH EDUKACYJNYCH

Tabela 14. Wyniki egzaminu zawodowego zdających o specjalnych potrzebach edukacyjnych w okręgu – zasadnicza szkoła zawodowa

Symbol cyfrowy zawodu	Liczba zgłoszonych		Przystąpiło do etapu pisemnego		Zdało etap pisemny		Przystąpiło do etapu praktycznego		Zdało etap praktyczny		Przystąpiło do egzaminu		Otrzymało dyplom	
	liczba		liczba	%	liczba	%	liczba	%	liczba	%	liczba	%	liczba	%
512[05]	145		132	91,03%	75	56,82%	125	86,21%	121	96,80%	135	93,10%	71	52,59%
514[01]	4		4	100,00%	2	50,00%	3	75,00%	2	66,67%	4	100,00%	2	50,00%
522[01]	3		3	100,00%	0	0,00%	3	100,00%	3	100,00%	3	100,00%	0	0,00%
621[01]	30		25	83,33%	14	56,00%	21	70,00%	12	57,14%	25	83,33%	9	36,00%
712[06]	1		1	100,00%	0	0,00%	1	100,00%	0	0,00%	1	100,00%	0	0,00%
713[02]	4		4	100,00%	3	75,00%	3	75,00%	3	100,00%	4	100,00%	2	50,00%
714[01]	36		31	86,11%	21	67,74%	30	83,33%	28	93,33%	32	88,89%	19	59,38%
721[03]	1		0	0,00%	-	-	0	0,00%	-	-	0	0,00%	0	-
722[03]	27		23	85,19%	17	73,91%	19	70,37%	15	78,95%	25	92,59%	10	40,00%
723[02]	9		8	88,89%	2	25,00%	8	88,89%	8	100,00%	8	88,89%	2	25,00%
734[02]	7		7	100,00%	1	14,29%	5	71,43%	0	0,00%	7	100,00%	0	0,00%
741[01]	26		23	88,46%	13	56,52%	19	73,08%	18	94,74%	23	88,46%	10	43,48%
741[02]	27		25	92,59%	13	52,00%	20	74,07%	18	90,00%	25	92,59%	10	40,00%
742[01]	45		30	66,67%	20	66,67%	28	62,22%	23	82,14%	32	71,11%	13	40,63%
742[02]	4		2	50,00%	2	100,00%	2	50,00%	2	100,00%	2	50,00%	2	100,00%
743[01]	43		33	76,74%	20	60,61%	28	65,12%	28	100,00%	33	76,74%	19	57,58%
743[03]	5		5	100,00%	5	100,00%	5	100,00%	5	100,00%	5	100,00%	5	100,00%
826[01]	14		11	78,57%	9	81,82%	9	64,29%	9	100,00%	11	78,57%	7	63,64%
Razem:	431		367	85,15%	217	59,13%	329	76,33%	295	89,67%	375	87,01%	181	48,27%

Tabela 15. Wyniki egzaminu zawodowego młodocianych pracowników w okręgu

Symbol cyfrowy zawodu	Liczba zgłoszonych		Przystąpiło do etapu pisemnego		Zdało etap pisemny		Przystąpiło do etapu praktycznego		Zdało etap praktyczny		Przystąpiło do egzaminu		Otrzymało dyplom	
	liczba		liczba	%	liczba	%	liczba	%	liczba	%	liczba	%	liczba	%
512[05]	197		182	92,39%	132	72,53%	171	86,80%	160	93,57%	185	93,91%	121	65,41%
514[01]	36		31	86,11%	30	96,77%	30	83,33%	30	100,00%	31	86,11%	29	93,55%
522[01]	342		324	94,74%	280	86,42%	315	92,11%	280	88,89%	327	95,61%	243	74,31%
621[01]	6		5	83,33%	4	80,00%	5	83,33%	4	80,00%	5	83,33%	4	80,00%
712[06]	8		8	100,00%	7	87,50%	4	50,00%	3	75,00%	8	100,00%	3	37,50%
713[02]	6		6	100,00%	4	66,67%	4	66,67%	4	100,00%	6	100,00%	3	50,00%
713[06]	28		27	96,43%	16	59,26%	20	71,43%	12	60,00%	27	96,43%	9	33,33%
714[01]	5		2	40,00%	1	50,00%	2	40,00%	2	100,00%	2	40,00%	1	50,00%
714[03]	1		1	100,00%	1	100,00%	1	100,00%	1	100,00%	1	100,00%	1	100,00%
721[03]	11		8	72,73%	8	100,00%	7	63,64%	6	85,71%	8	72,73%	6	75,00%
722[03]	4		3	75,00%	3	100,00%	3	75,00%	2	66,67%	4	100,00%	2	50,00%
723[03]	6		5	83,33%	5	100,00%	5	83,33%	2	40,00%	5	83,33%	2	40,00%
723[04]	82		61	74,39%	29	47,54%	46	56,10%	40	86,96%	61	74,39%	23	37,70%
724[01]	11		10	90,91%	7	70,00%	10	90,91%	10	100,00%	11	100,00%	6	54,55%
724[02]	6		4	66,67%	4	100,00%	3	50,00%	3	100,00%	4	66,67%	3	75,00%
741[01]	28		23	82,14%	21	91,30%	24	85,71%	24	100,00%	24	85,71%	21	87,50%
741[02]	38		33	86,84%	31	93,94%	25	65,79%	24	96,00%	33	86,84%	23	69,70%
742[01]	17		15	88,24%	12	80,00%	11	64,71%	10	90,91%	15	88,24%	8	53,33%

742[02]	4	2	50,00%	2	100,00%	2	50,00%	2	100,00%	2	50,00%	2	100,00%
743[01]	1	1	100,00%	0	0,00%	1	100,00%	1	100,00%	1	100,00%	0	0,00%
825[01]	1	1	100,00%	1	100,00%	1	100,00%	1	100,00%	1	100,00%	1	100,00%
827[01]	9	9	100,00%	9	100,00%	8	88,89%	8	100,00%	9	100,00%	8	88,89%
833[02]	1	1	100,00%	1	100,00%	1	100,00%	1	100,00%	1	100,00%	1	100,00%
Razem:	848	762	89,86%	608	79,79%	699	82,43%	630	90,13%	771	90,92%	520	67,44%

W sesji letniej 2006 r. do egzaminu potwierdzającego kwalifikacje zawodowe przystąpiło 375 absolwentów dwu i trzyletnich zasadniczych szkół zawodowych, którym dostosowano warunki zdawania egzaminu ze względu na posiadane przez nich dysfunkcje. Uczniowie ci lepiej poradzili sobie z etapem praktycznym (89,67% zdało etap praktyczny) niż z etapem pisemnym (59,13% zdało etap pisemny). Podobna zależność występuje również wśród młodocianych pracowników z tym, że wyniki tutaj są nieco wyższe (odpowiednio etap praktyczny zdało 90,13% absolwentów, zaś etap pisemny 79,79% zdających). Należy zauważyć że wyniki te są również wyższe niż średni wynik w okręgu.

Podsumowując można stwierdzić, że w przypadku absolwentów zasadniczych szkół zawodowych wyniki z egzaminu potwierdzającego kwalifikacje zawodowe w kolejnych latach mają tendencję rosnącą.