



INFORMACJA
O WYNIKACH EGZAMINU GIMNAZJALNEGO
przeprowadzonego w styczniu 2011 roku

OKE Łódź, styczeń 2011

I. Populacja zdających

Arkusz standardowy zarówno w części humanistycznej, jak i w części matematyczno-przyrodniczej egzaminu gimnazjalnego rozwiązywało **33** uczniów z 75 zgłoszonych. Wśród zdających był jeden uczeń z dysleksją.

Trzecia część egzaminu gimnazjalnego – egzamin z języka obcego nowożytnego – mogła zostać przeprowadzona z następujących języków: angielskiego, niemieckiego, rosyjskiego, francuskiego, hiszpańskiego i włoskiego.

Na terenie działania OKE w Łodzi **32** uczniów przystąpiło do egzaminu z języka angielskiego, **jedna** osoba rozwiązywała arkusz z języka niemieckiego.

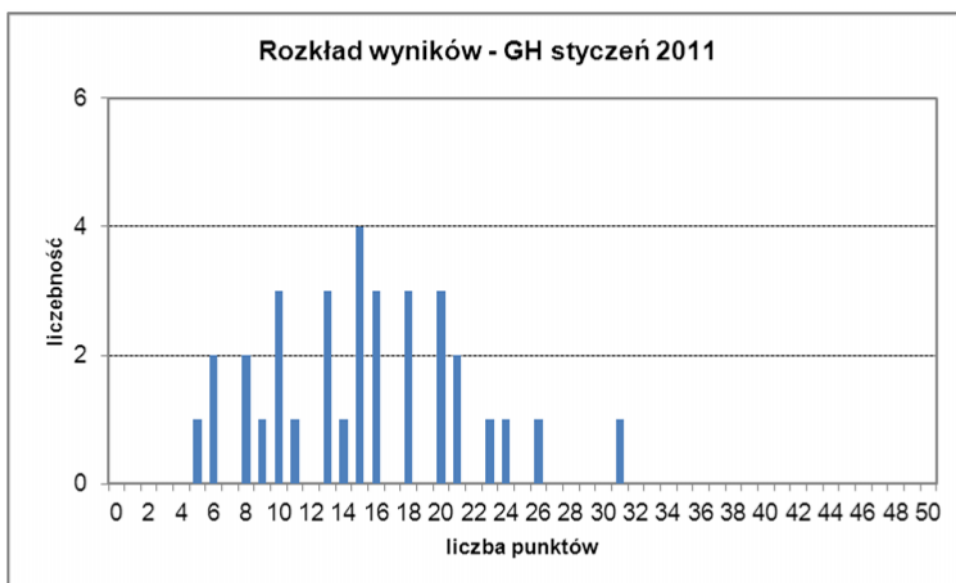
W styczniu 2011 roku egzamin gimnazjalny odbył się tylko na terenie województwa łódzkiego.

II. Wyniki uczniowskie

Egzamin gimnazjalny – część humanistyczna

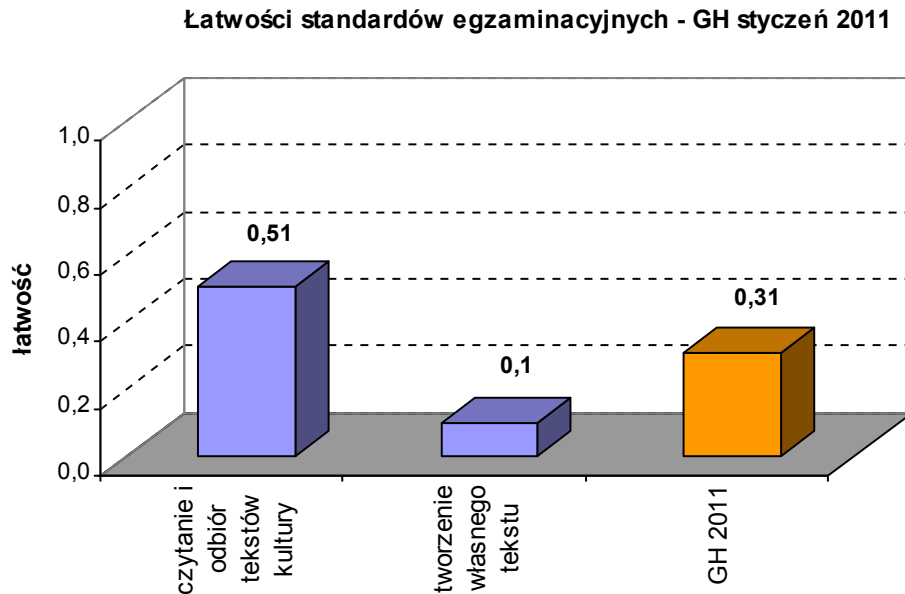
Liczba uczniów	33
Średnia	15,27
Łatwość testu	0,31
Odchylenie standardowe	6,11
Mediana	15
Dominanta	15
Minimum	5
Maksimum	31

Tabela 1. Podstawowe wskaźniki statystyczne dla arkusza standardowego GH styczeń 2011



Rys. 1. Rozkład wyników uczniowskich na egzaminie gimnazjalnym w części humanistycznej - styczeń 2011

Test sprawdzał poziom opanowania umiejętności opisanych w standardach wymagań egzaminacyjnych w obszarach: I - czytanie i odbiór tekstów kultury oraz II - tworzenie własnego tekstu. Łatwości zadań dla wymienionych obszarów wymagań egzaminacyjnych przedstawia rys. 2. Zdający mieli wyraźnie większe trudności z rozwiązywaniem zadań badających umiejętności z drugiego obszaru standardów, lepiej radzili sobie natomiast w zakresie czytania i odbioru tekstów kultury.

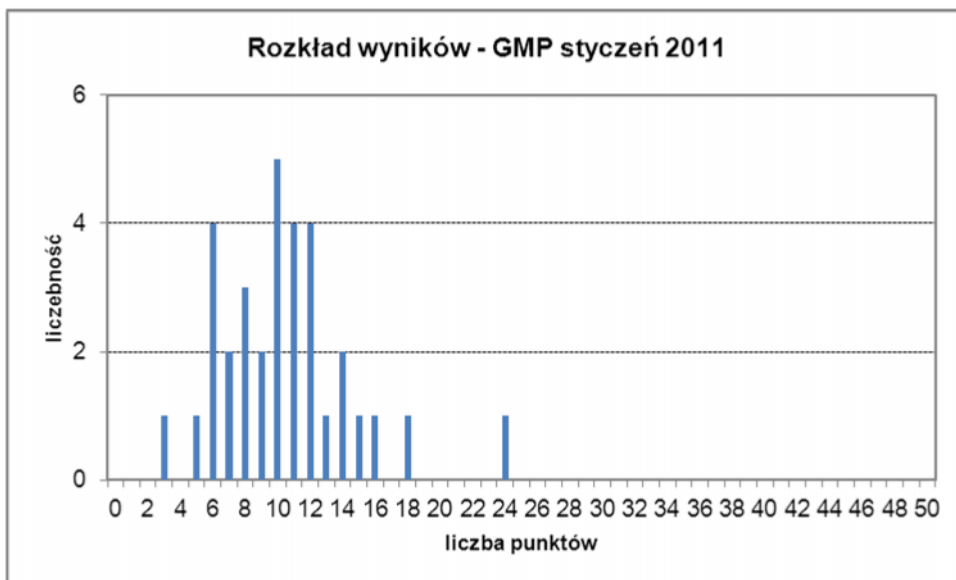


Rys. 2. Łatwość zadań w obszarach standardów egzaminacyjnych – GH styczeń 2011

Egzamin gimnazjalny - część matematyczno-przyrodnicza

Liczba uczniów	33
Średnia	10,42
Łatwość testu	0,21
Odchylenie standardowe	4,13
Mediana	10
Dominanta	10
Minimum	3
Maksimum	24

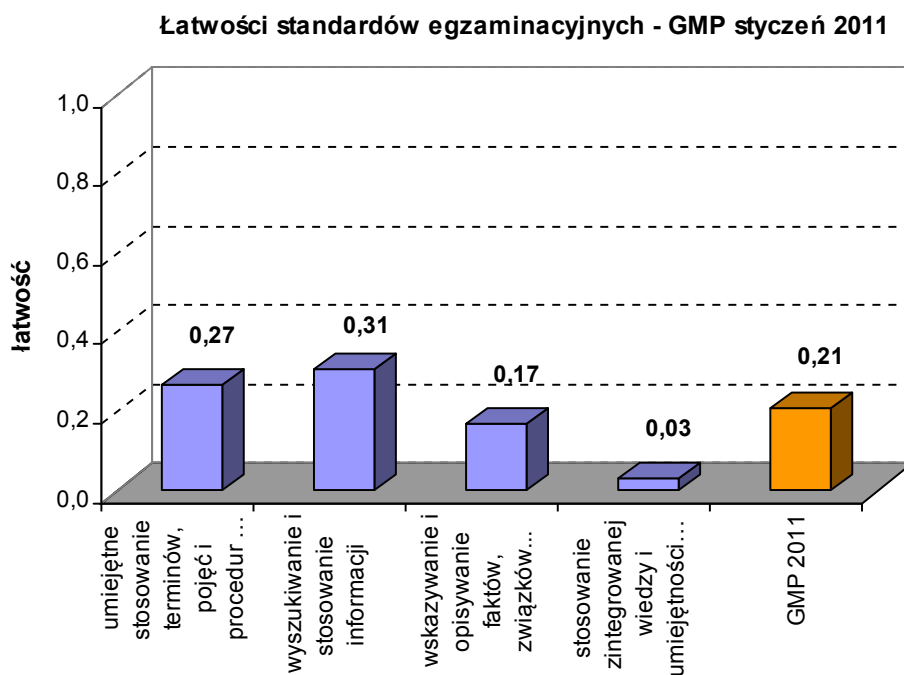
Tabela 2. Podstawowe wskaźniki statystyczne dla arkusza standardowego GMP styczeń 2011



Rys. 3. Rozkład wyników uczniowskich na egzaminie gimnazjalnym w części matematyczno-przyrodniczej - styczeń 2011

Test sprawdzał poziom opanowania umiejętności opisanych w standardach wymagań egzaminacyjnych: I – umiejętne stosowanie terminów, pojęć i procedur z zakresu przedmiotów matematyczno-przyrodniczych niezbędnych w praktyce życiowej i dalszym kształceniu; II – wyszukiwanie i stosowanie informacji; III – wskazywanie i opisywanie faktów, związków i zależności w szczególności przyczynowo-skutkowych, funkcjonalnych, przestrzennych i czasowych; IV – stosowanie zintegrowanej wiedzy i umiejętności do rozwiązywania problemów.

Łatwości zadań dla poszczególnych obszarów wymagań egzaminacyjnych przedstawia rys.4.

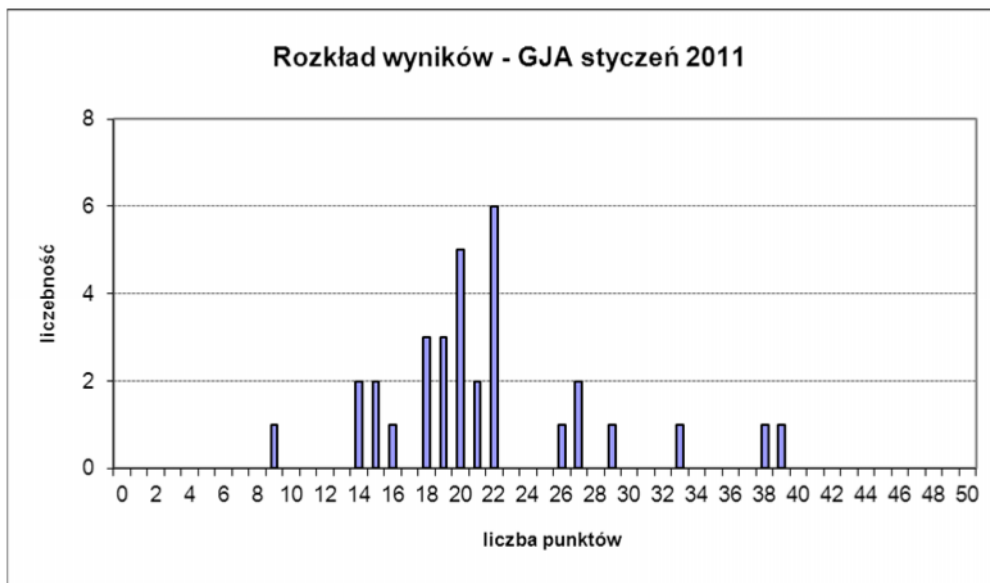


Rys. 4. Łatwość zadań w obszarach standardów egzaminacyjnych – GMP styczeń 2011

Egzamin gimnazjalny – język angielski

Liczba uczniów	32
Średnia	21,47
Łatwość testu	0,43
Odchylenie standardowe	6,48
Mediana	20
Dominanta	22
Minimum	9
Maksimum	39

Tabela 3. Podstawowe parametry statystyczne dla arkusza standardowego – GJA styczeń 2011



Rys. 5. Rozkład wyników uczniowskich na egzaminie gimnazjalnym z języka angielskiego – styczeń 2011