



INFORMACJA
O WYNIKACH EGZAMINU GIMNAZJALNEGO
przeprowadzonego w styczniu 2013 roku

OKE Łódź, styczeń 2013

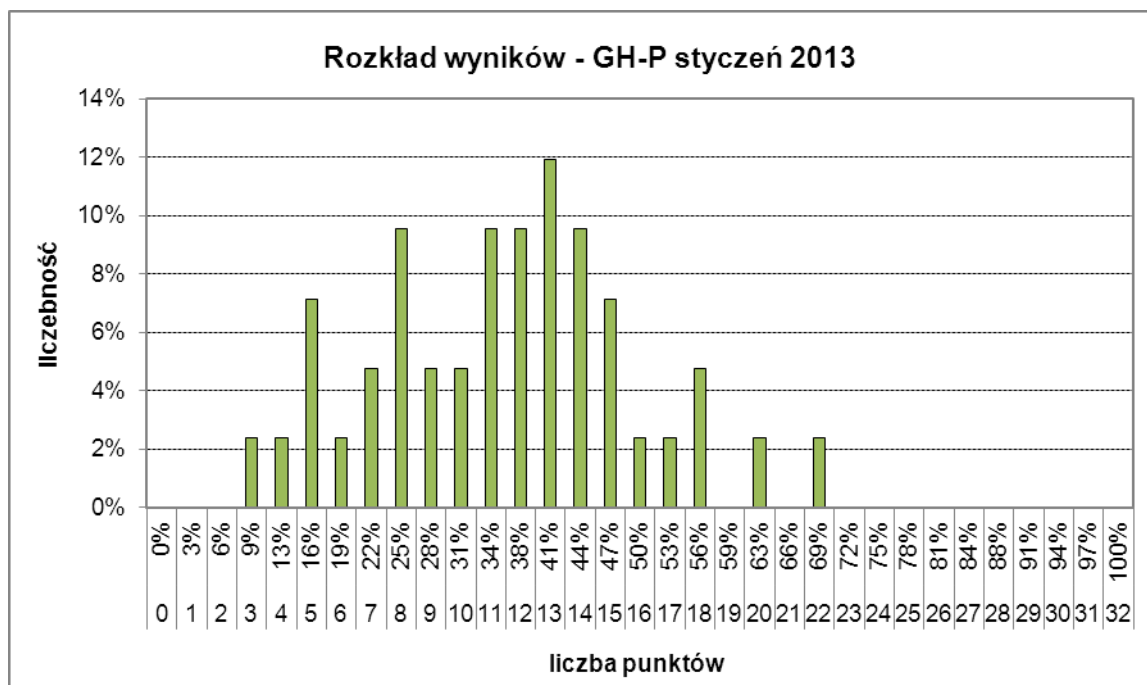
I. Populacja zdających.

Egzamin gimnazjalny w **styczniu 2013** roku przeprowadzono w **pięciu** gimnazjach dla dorosłych położonych na terenie województwa łódzkiego. Do co najmniej jednej części egzaminu gimnazjalnego przystąpiły **42** osoby spośród **91** zgłoszonych, co stanowi 46%. W trzeciej części egzaminu zdający rozwiązywali zestaw zadań z **języka angielskiego** na poziomie podstawowym (**39 osób**) oraz na poziomie rozszerzonym (**10 osób**). **Dwie** osoby wybrały **język niemiecki** na poziomie podstawowym. Wszyscy zdający rozwiązywali zadania w wersji standardowej.

II. Wyniki uczniowskie – część humanistyczna z zakresu języka polskiego (GH-P).

Liczba uczniów	42
Średnia	11,45
Łatwość testu	0,36
Odchylenie standardowe	4,37
Mediana	12
Dominanta	13
Minimum	3
Maksimum	22

Tabela 1. Podstawowe wskaźniki statystyczne - GH-P styczeń 2013.

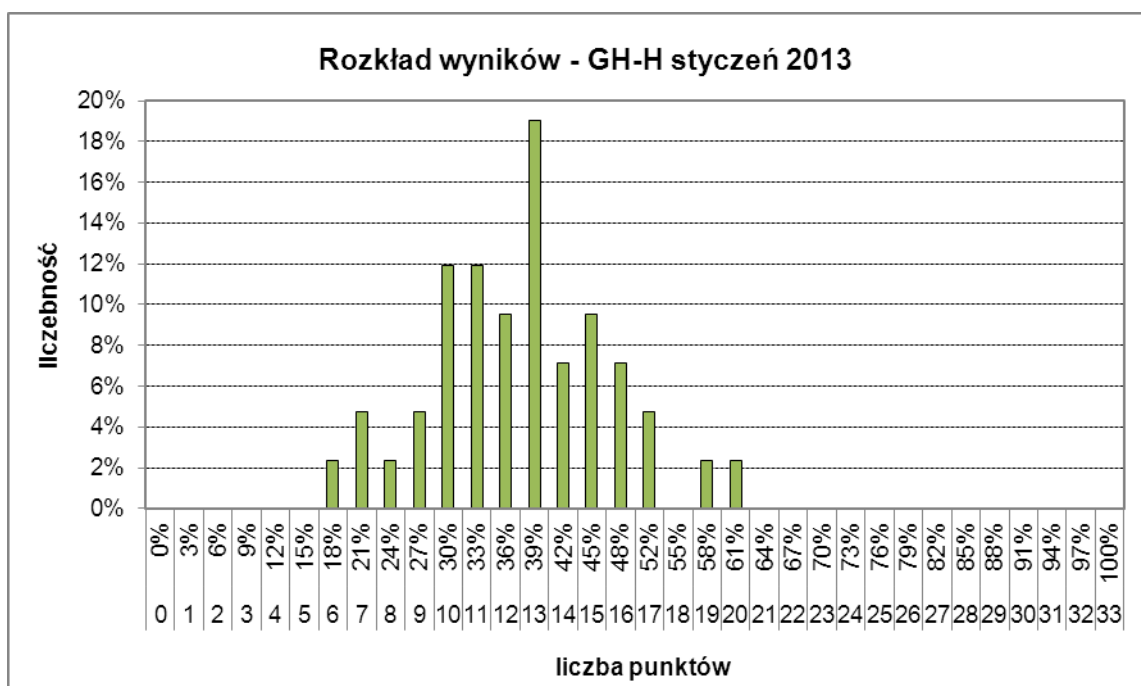


Rys. 1. Rozkład wyników uczniowskich na egzaminie gimnazjalnym - GH-P styczeń 2013.

III. Wyniki uczniowskie – część humanistyczna z zakresu historii i wiedzy o społeczeństwie (GH-H).

Liczba uczniów	42
Średnia	12,52
Łatwość testu	0,38
Odchylenie standardowe	3,13
Mediana	13
Dominanta	13
Minimum	6
Maksimum	20

Tabela 2. Podstawowe wskaźniki statystyczne - GH-H styczeń 2013.

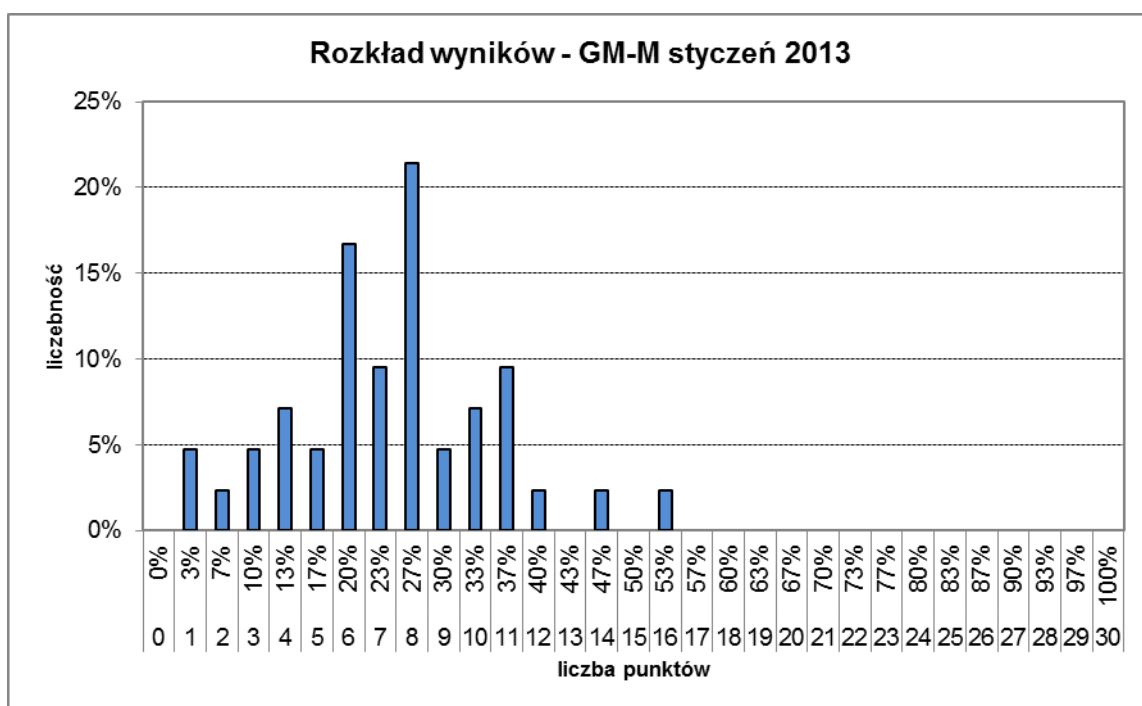


Rys. 2. Rozkład wyników uczniowskich na egzaminie gimnazjalnym - GH-H styczeń 2013.

IV. Wyniki uczniowskie - część matematyczno-przyrodnicza z zakresu matematyki (GM-M).

Liczba uczniów	42
Średnia	7,33
Łatwość testu	0,24
Odchylenie standardowe	3,24
Mediana	7,5
Dominanta	8
Minimum	1
Maksimum	16

Tabela 3. Podstawowe wskaźniki statystyczne - GM-M styczeń 2013.

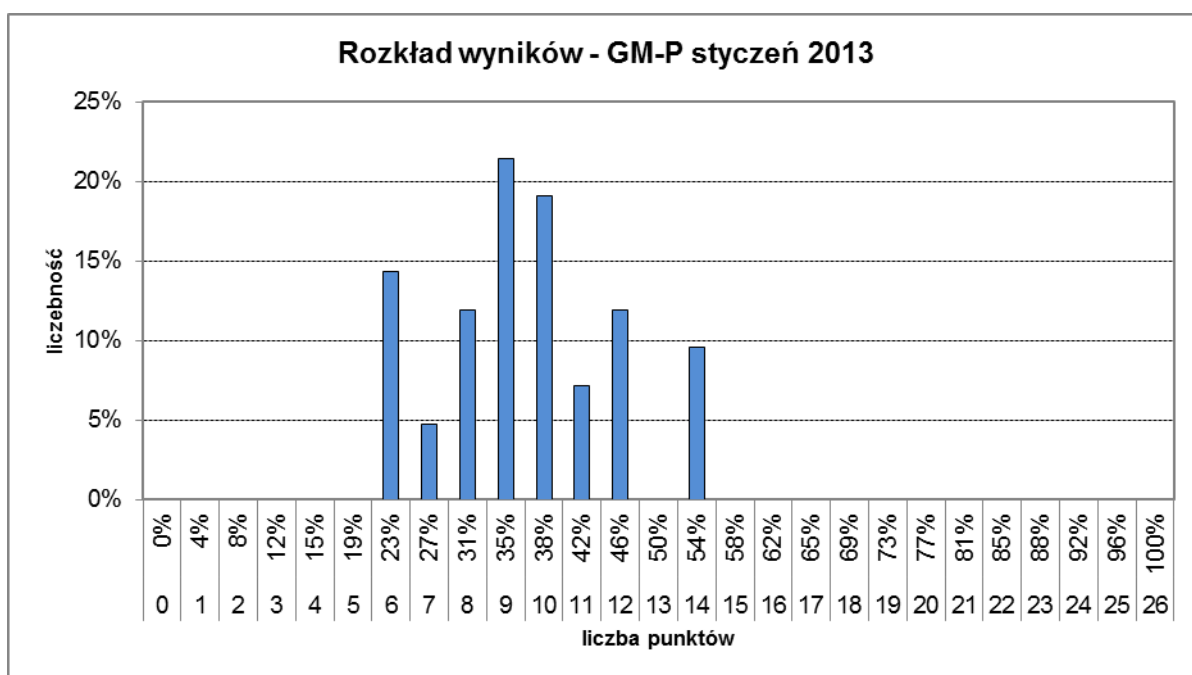


Rys. 3. Rozkład wyników uczniowskich na egzaminie gimnazjalnym - GM-M styczeń 2013.

V. Wyniki uczniowskie - część matematyczno-przyrodnicza z zakresu przedmiotów przyrodniczych (GM-P).

Liczba uczniów	42
Średnia	9,52
Łatwość testu	0,37
Odchylenie standardowe	2,32
Mediana	9
Dominanta	9
Minimum	6
Maksimum	14

Tabela 4. Podstawowe wskaźniki statystyczne - GM-P styczeń 2013

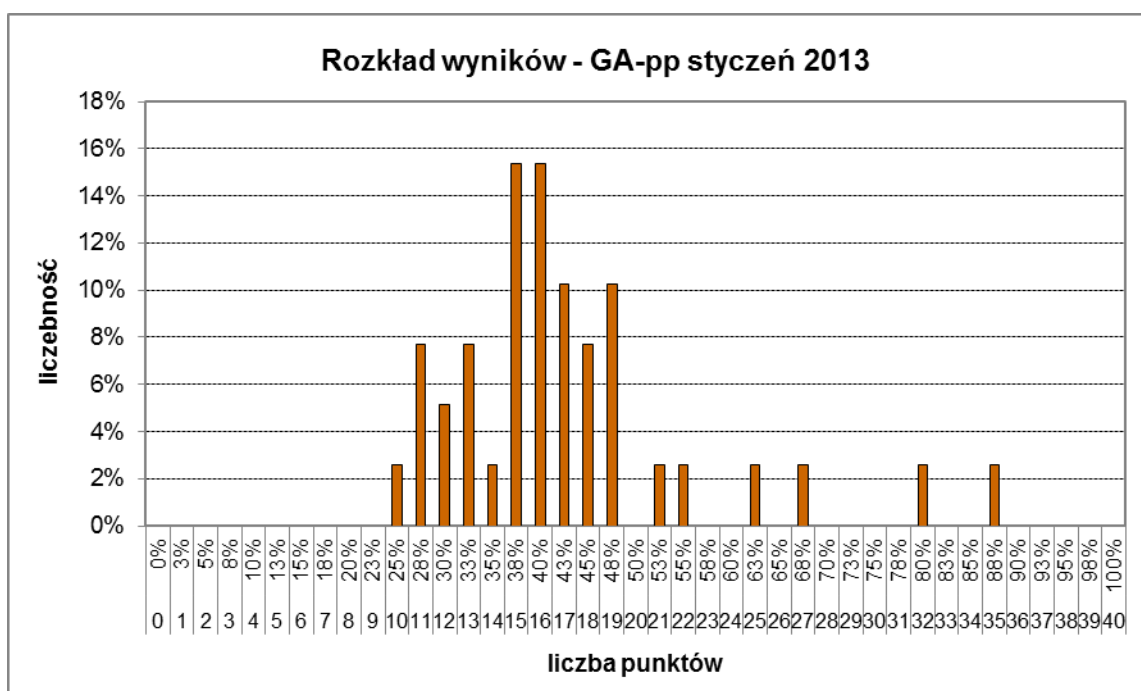


Rys. 4. Rozkład wyników uczniowskich na egzaminie gimnazjalnym - GM-P styczeń 2013.

VI. Wyniki uczniowskie - język angielski poziom podstawowy (GA-pp).

Liczba uczniów	39
Średnia	17,08
Łatwość testu	0,43
Odchylenie standardowe	5,30
Mediana	16
Dominanta	16
Minimum	10
Maksimum	35

Tabela 5. Podstawowe parametry statystyczne - GA-pp styczeń 2013.

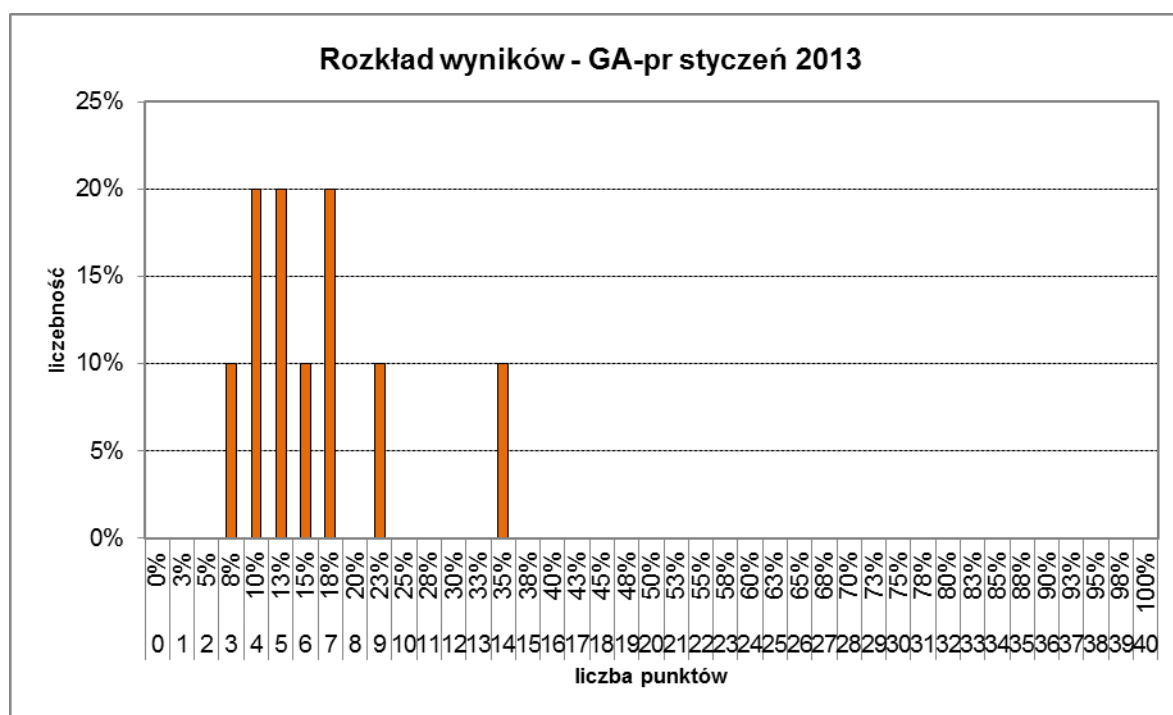


Rys. 5. Rozkład wyników uczniowskich na egzaminie gimnazjalnym - GA-pp styczeń 2013.

VII. Wyniki uczniowskie - język angielski poziom rozszerzony (GA-pr).

Liczba uczniów	10
Średnia	6,4
Łatwość testu	0,16
Odchylenie standardowe	3,20
Mediana	5,5
Dominanta	7
Minimum	3
Maksimum	14

Tabela 6. Podstawowe parametry statystyczne - GA-pr styczeń 2013.



Rys. 6. Rozkład wyników uczniowskich na egzaminie gimnazjalnym - GA-pr styczeń 2013.

VIII. Obserwacje prawidłowości przebiegu egzaminu gimnazjalnego.

Obserwacje prawidłowości przebiegu egzaminu gimnazjalnego w sesji zimowej 2013 przeprowadzono w 4 szkołach. Funkcję obserwatorów pełnili pracownicy Okręgowej Komisji Egzaminacyjnej w Łodzi. Obserwatorzy byli obecni na ośmiu egzaminach, po dwóch w zakresie historii i wiedzy o społeczeństwie (GH-H), języka polskiego (GH-P) oraz w zakresie przedmiotów przyrodniczych (GM-P) i matematyki (GM-M). Uwagi obserwatorów co do przebiegu egzaminów dotyczyły niewykorzystania pełnego czasu pracy oraz trudności w kodowaniu prac.