



INFORMACJA
O WYNIKACH EGZAMINU GIMNAZJALNEGO
przeprowadzonego w styczniu 2012 roku

OKE Łódź, styczeń 2012

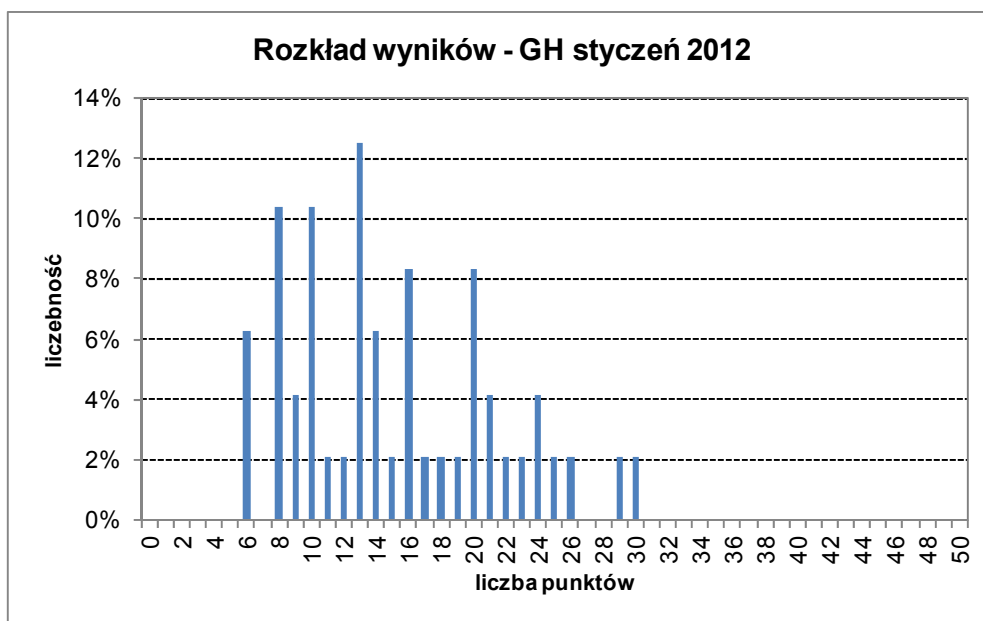
I. Populacja zdających

Egzamin gimnazjalny w **styczniu 2012** roku przeprowadzono w **sześciu** gimnazjach dla dorosłych województwa łódzkiego. Do sesji zimowej egzaminu gimnazjalnego zgłoszono **83** zdających, **48** osób przystąpiło co najmniej do jednego egzaminu, co stanowi 58% zgłoszonych. W części językowej egzaminu gimnazjalnego zdający wybrali język angielski (43 osoby) oraz język niemiecki (2 osoby). Wszyscy zdający rozwiązywali zadania arkuszy standardowych.

II. Wyniki uczniowskie – część humanistyczna

Liczba uczniów	48
Średnia	15,15
Łatwość testu	0,30
Odchylenie standardowe	6,29
Mediana	14
Dominanta	13
Minimum	6
Maksimum	30

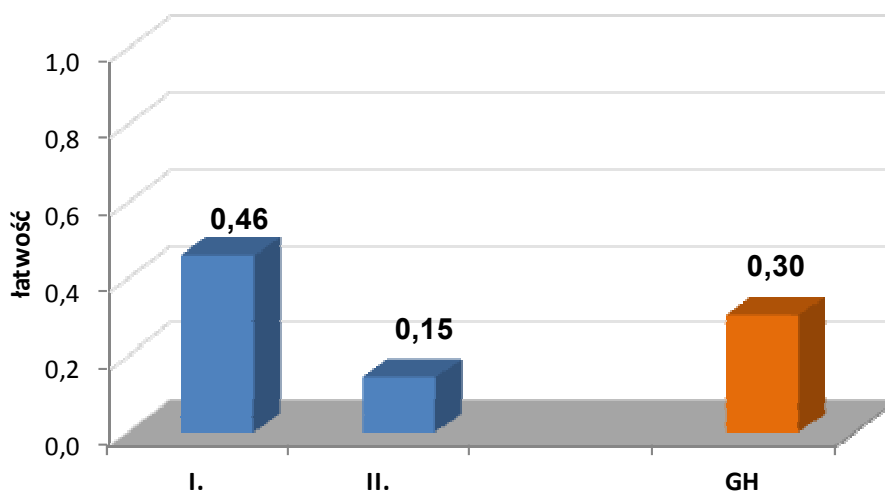
Tabela 1. Podstawowe wskaźniki statystyczne - GH styczeń 2012



Rys. 1. Rozkład wyników uczniowskich na egzaminie gimnazjalnym GH styczeń 2012

Test sprawdzał poziom opanowania umiejętności opisanych w standardach wymagań egzaminacyjnych w obszarach: I - czytanie i odbiór tekstów kultury oraz II - tworzenie własnego tekstu. Łatwości zadań dla poszczególnych obszarów wymagań egzaminacyjnych przedstawia rys. 2.

Łatwości standardów egzaminacyjnych - GH

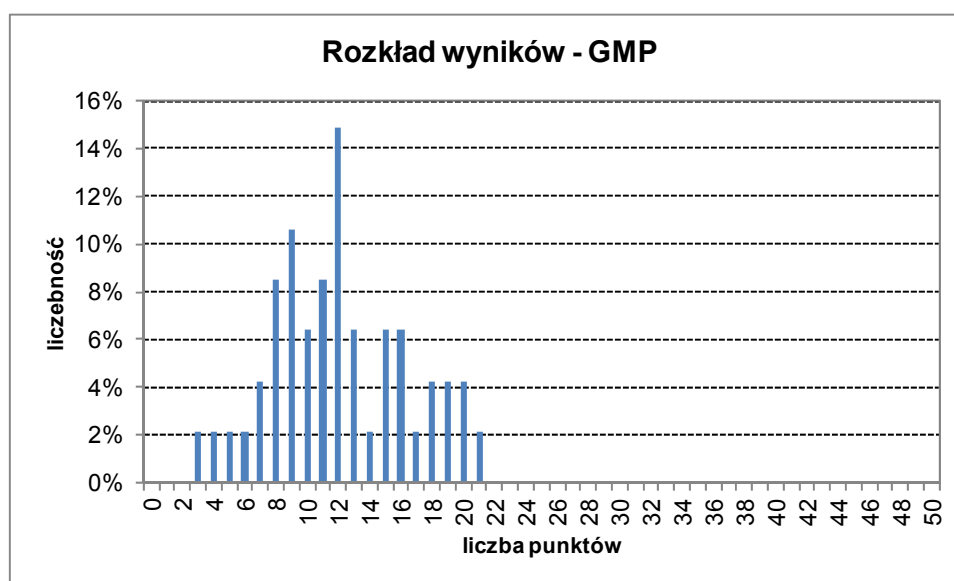


Rys. 2. Łatwość zadań w obszarach standardów egzaminacyjnych – GH styczeń 2012

III. Wyniki uczniowskie – część matematyczno-przyrodnicza

Liczba uczniów	47
Średnia	12,02
Łatwość testu	0,24
Odchylenie standardowe	4,40
Mediana	12
Dominanta	12
Minimum	3
Maksimum	21

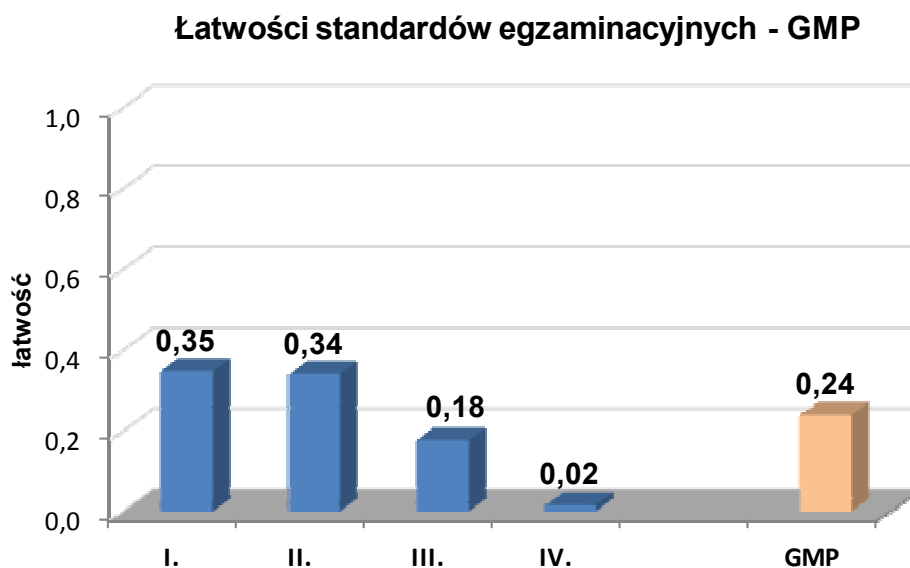
Tabela 2. Podstawowe wskaźniki statystyczne - GMP styczeń 2012



Rys. 3. Rozkład wyników uczniowskich - GMP styczeń 2012

Test sprawdzał poziom opanowania umiejętności opisanych w standardach wymagań egzaminacyjnych: I – umiejętne stosowanie terminów, pojęć i procedur z zakresu przedmiotów matematyczno-przyrodniczych niezbędnych w praktyce życiowej i dalszym kształceniu; II – wyszukiwanie i stosowanie informacji; III – wskazywanie i opisywanie faktów, związków i zależności w szczególności przyczynowo-skutkowych, funkcjonalnych, przestrzennych i czasowych; IV – stosowanie zintegrowanej wiedzy i umiejętności do rozwiązywania problemów.

Łatwości zadań dla poszczególnych obszarów wymagań egzaminacyjnych przedstawia rys.3.

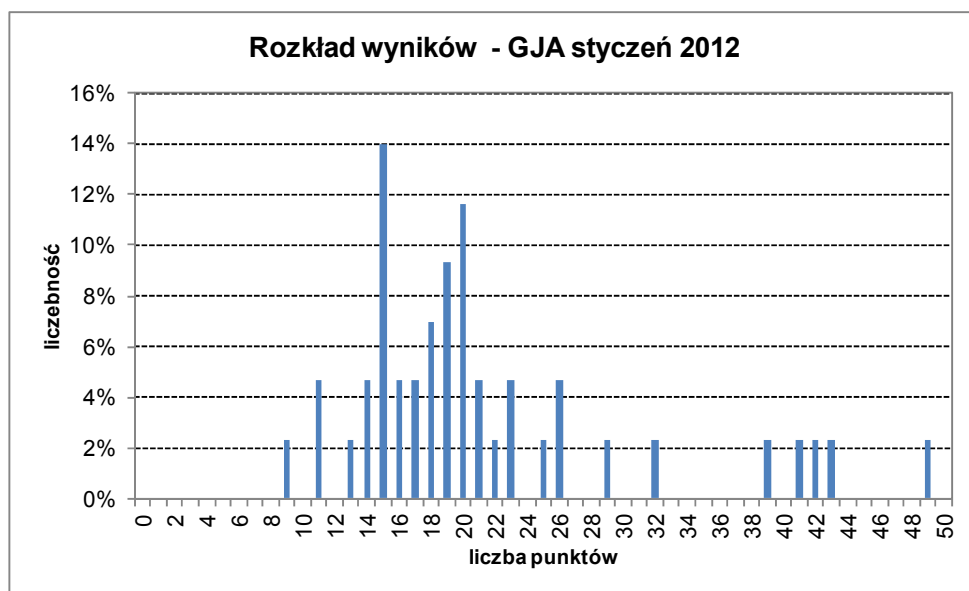


Rys. 3. Łatwość zadań w obszarach standardów egzaminacyjnych – GMP styczeń 2012

IV. Wyniki uczniowskie – część językowa – język angielski

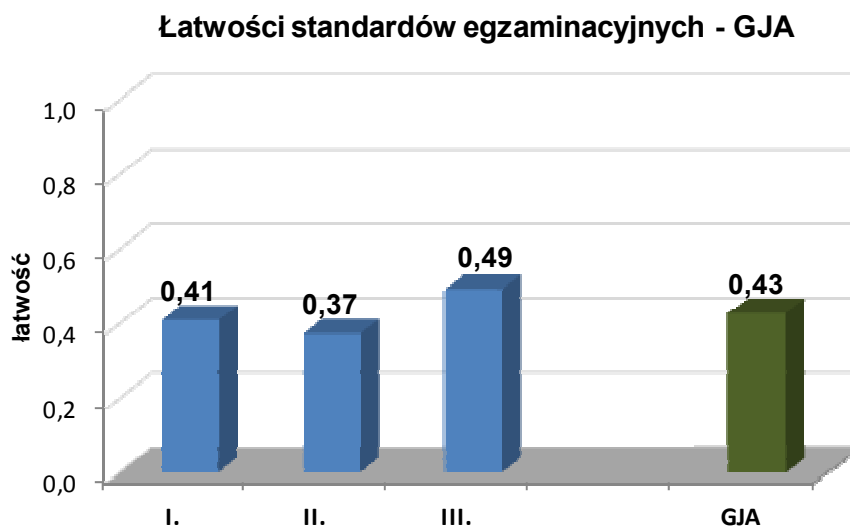
Liczba uczniów	43
Średnia	21,4
Łatwość testu	0,43
Odchylenie standardowe	9,18
Mediana	19
Dominanta	15
Minimum	9
Maksimum	49

Tabela 3. Podstawowe parametry statystyczne dla arkusza standardowego – GJA styczeń 2012



Rys. 4. Rozkład wyników uczniowskich GJA styczeń 2012

Test sprawdzał poziom opanowania umiejętności opisanych w standardach wymagań egzaminacyjnych: I – odbiór tekstu słuchanego; II – odbiór tekstu czytanego; III – reagowanie językowe. Łatwości zadań dla poszczególnych obszarów wymagań egzaminacyjnych przedstawia rys.5.



Rys. 5. Łatwości standardów egzaminacyjnych - GJA styczeń 2012

V. Obserwacje prawidłowości przebiegu egzaminu gimnazjalnego

Obserwacje prawidłowości przebiegu egzaminu gimnazjalnego w sesji zimowej 2012 przeprowadzono w 4 szkołach. Obserwatorami byli pracownicy Okręgowej Komisji Egzaminacyjnej w Łodzi, którzy byli obecni na pięciu egzaminach: dwóch egzaminach w części humanistycznej, dwóch egzaminach w części matematyczno-przyrodniczej i jednym egzaminie z języka angielskiego. We wszystkich obserwowanych szkołach egzamin przebiegał zgodnie z procedurami.