



**INFORMACJA
O WYNIKACH EGZAMINU GIMNAZJALNEGO
przeprowadzonego w styczniu 2014 roku**

Okręgowa Komisja Egzaminacyjna w Łodzi
styczeń 2014

I. Populacja zdających.

Egzamin gimnazjalny w **styczniu 2014** roku przeprowadzono w **pięciu** gimnazjach dla dorosłych położonych na terenie województwa łódzkiego. Do co najmniej jednej części egzaminu gimnazjalnego przystąpiło **57** osób spośród **100** zgłoszonych, co stanowi **57%**. W trzeciej części egzaminu zdający rozwiązywali zestaw zadań z **języka angielskiego** na poziomie podstawowym (**56 osób**) oraz na poziomie rozszerzonym (**18 osób**). **Jedna** osoba wybrała **język niemiecki** na poziomie podstawowym. Wszyscy zdający rozwiązywali zadania w wersji standardowej.

II. Wyniki uczniowskie – część humanistyczna z zakresu języka polskiego (GH-P).

Liczba uczniów	57
Średnia	11,05
Łatwość testu	0,35
Odchylenie standardowe	4,16
Mediana	11
Dominanta	9
Minimum	3
Maksimum	20

Tabela 1. Podstawowe wskaźniki statystyczne - GH-P styczeń 2014.

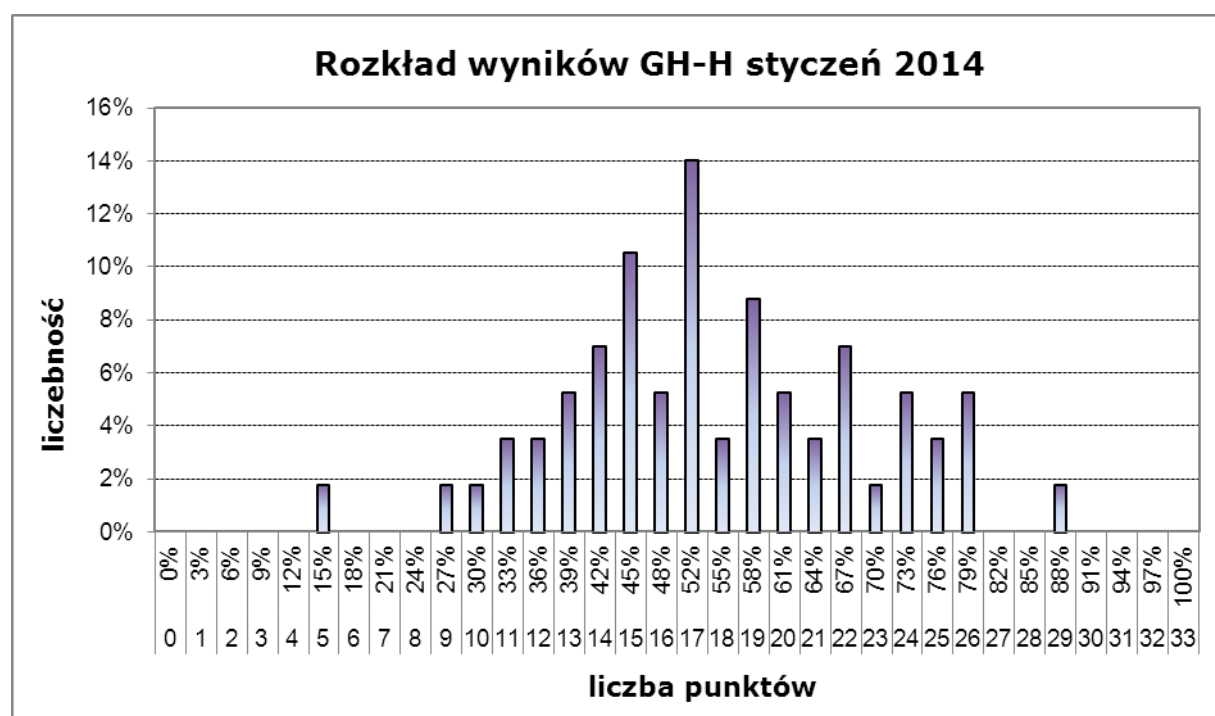


Rys. 1. Rozkład wyników uczniowskich na egzaminie gimnazjalnym - GH-P styczeń 2014.

III. Wyniki uczniowskie – część humanistyczna z zakresu historii i wiedzy o społeczeństwie (GH-H).

Liczba uczniów	57
Średnia	17,75
Łatwość testu	0,54
Odchylenie standardowe	4,89
Mediana	17
Dominanta	17
Minimum	5
Maksimum	29

Tabela 2. Podstawowe wskaźniki statystyczne - GH-H styczeń 2014.

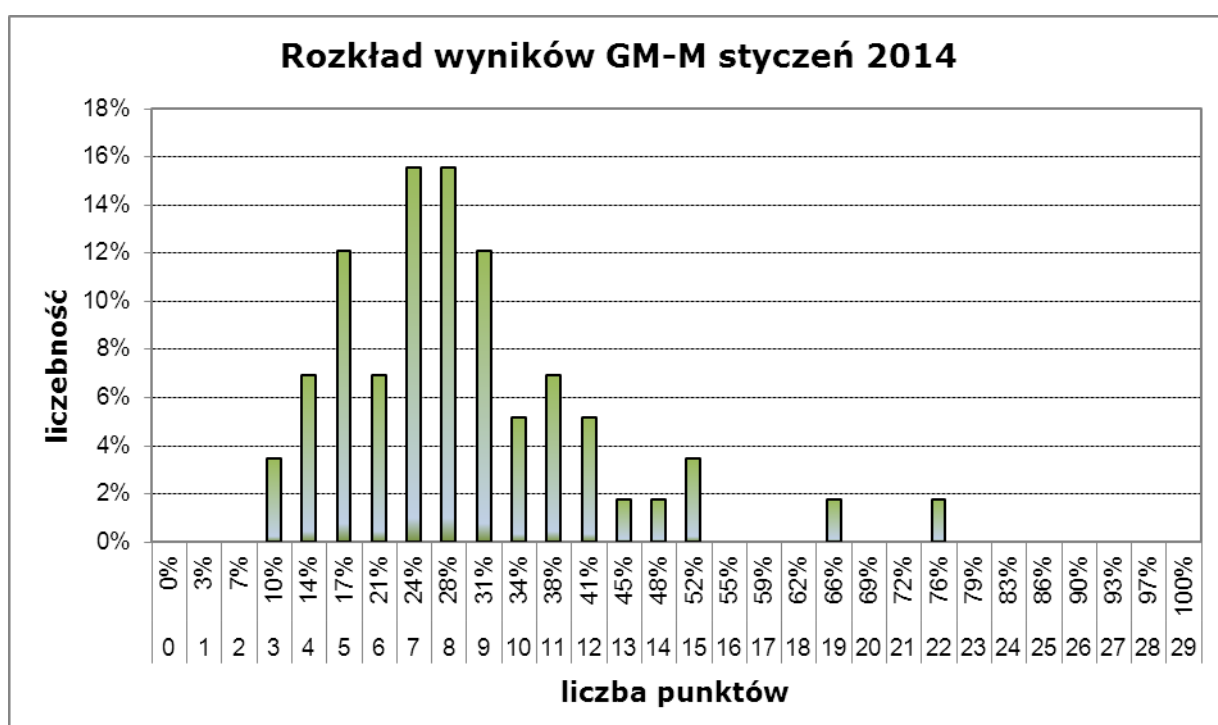


Rys. 2. Rozkład wyników uczniowskich na egzaminie gimnazjalnym - GH-H styczeń 2014.

IV. Wyniki uczniowskie - część matematyczno-przyrodnicza z zakresu matematyki (GM-M).

Liczba uczniów	58
Średnia	8,40
Łatwość testu	0,29
Odchylenie standardowe	3,68
Mediana	8
Dominanta	8
Minimum	3
Maksimum	22

Tabela 3. Podstawowe wskaźniki statystyczne - GM-M styczeń 2014.

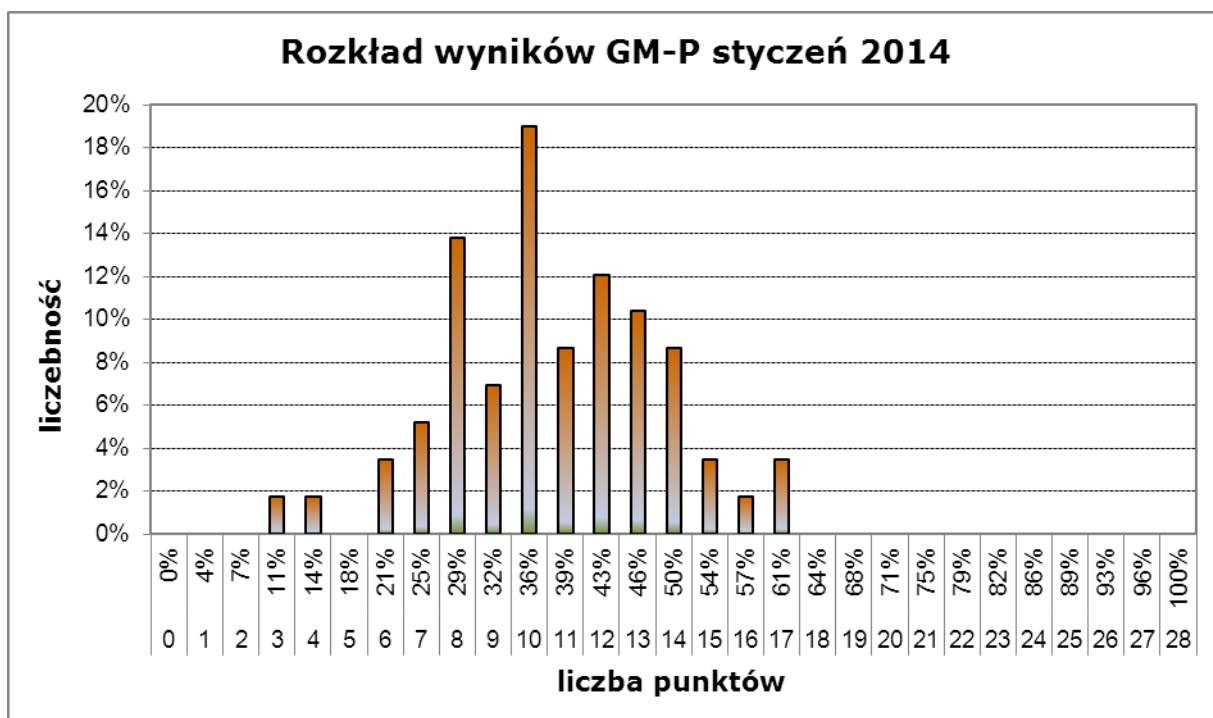


Rys. 3. Rozkład wyników uczniowskich na egzaminie gimnazjalnym - GM-M styczeń 2014.

V. Wyniki uczniowskie - część matematyczno-przyrodnicza z zakresu przedmiotów przyrodniczych (GM-P).

Liczba uczniów	58
Średnia	10,64
Łatwość testu	0,38
Odchylenie standardowe	2,98
Mediana	10
Dominanta	10
Minimum	3
Maksimum	17

Tabela 4. Podstawowe wskaźniki statystyczne - GM-P styczeń 2014.

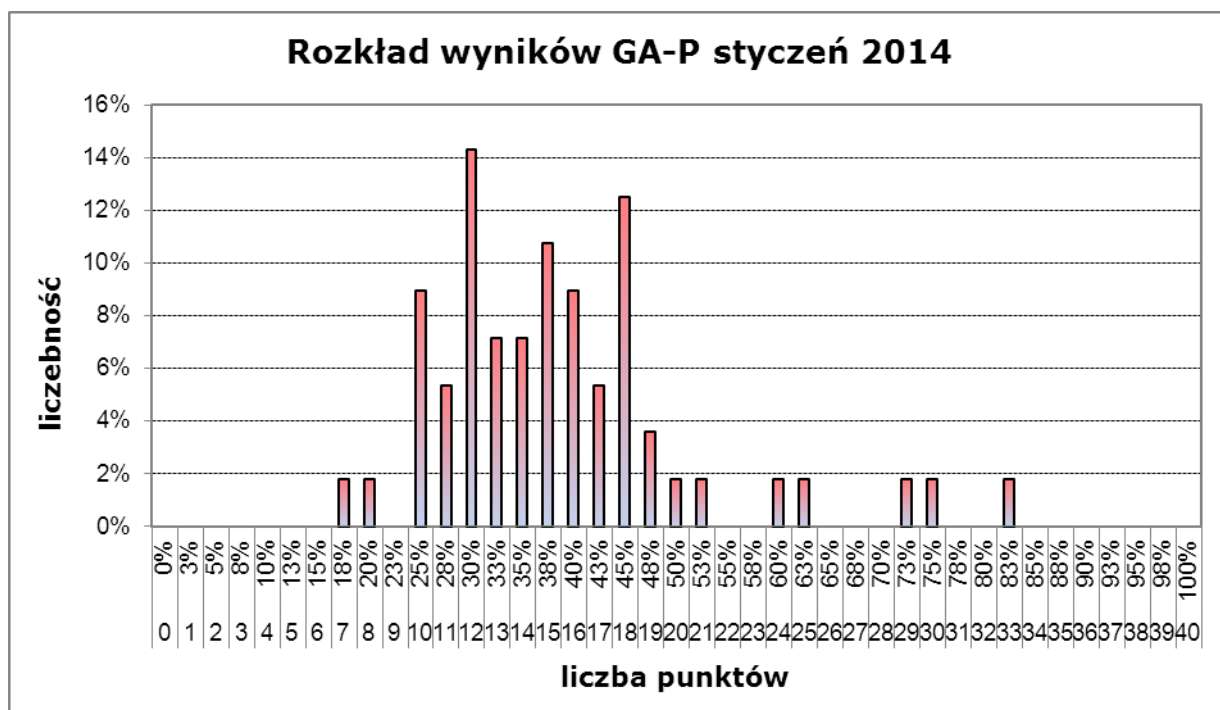


Rys. 4. Rozkład wyników uczniowskich na egzaminie gimnazjalnym - GM-P styczeń 2014.

VI. Wyniki uczniowskie - język angielski poziom podstawowy (GA-P).

Liczba uczniów	56
Średnia	15,52
Łatwość testu	0,39
Odchylenie standardowe	5,16
Mediana	15
Dominanta	12
Minimum	7
Maksimum	33

Tabela 5. Podstawowe parametry statystyczne – GA-P styczeń 2014.

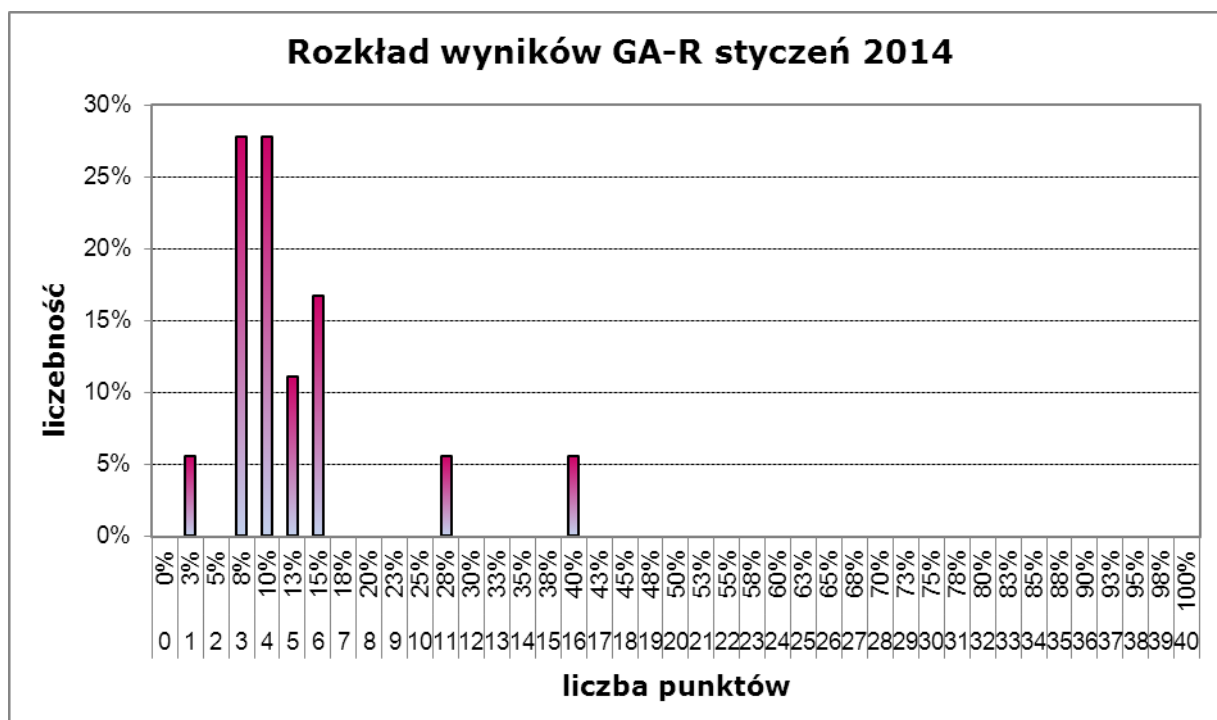


Rys. 5. Rozkład wyników uczniowskich na egzaminie gimnazjalnym - GA-P styczeń 2014.

VII. Wyniki uczniowskie - język angielski poziom rozszerzony (GA-R).

Liczba uczniów	18
Średnia	5,06
Łatwość testu	0,13
Odchylenie standardowe	3,44
Mediana	4
Dominanta	4
Minimum	1
Maksimum	16

Tabela 6. Podstawowe parametry statystyczne - GA-R styczeń 2014.



Rys. 6. Rozkład wyników uczniowskich na egzaminie gimnazjalnym - GA-R styczeń 2014.