



**INFORMACJA
O WYNIKACH EGZAMINU GIMNAZJALNEGO
przeprowadzonego
w styczniu 2015 roku**

Okręgowa Komisja Egzaminacyjna w Łodzi

styczeń 2015

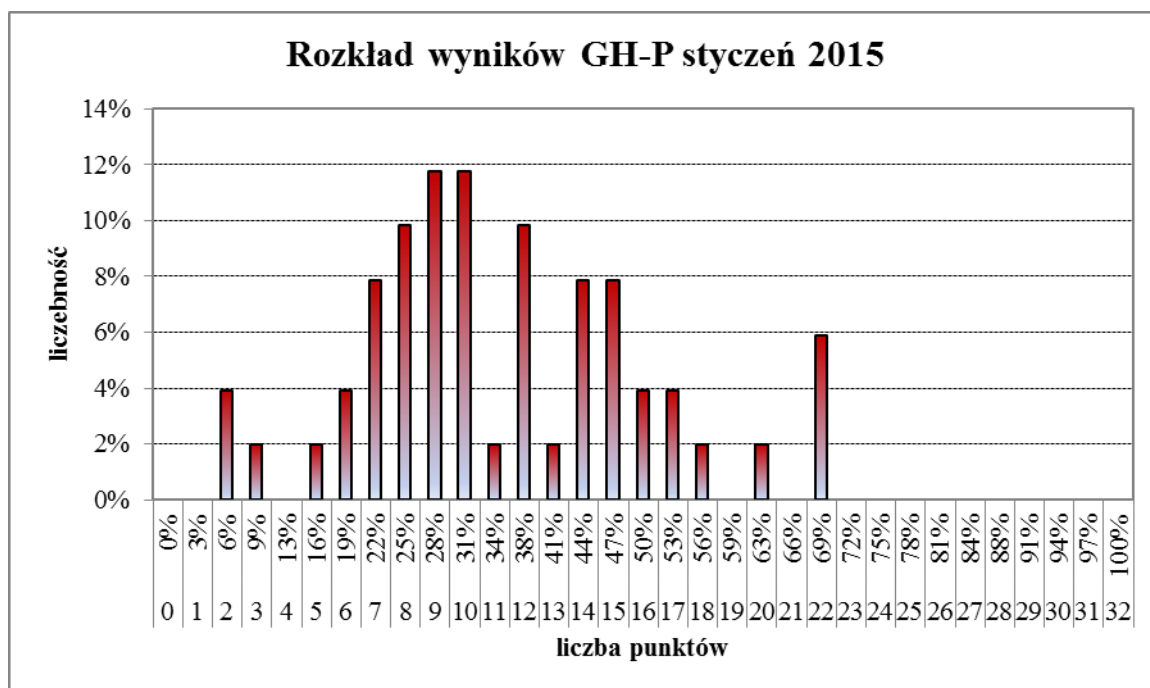
I. Populacja zdających.

Egzamin gimnazjalny w **styczniu 2015** roku przeprowadzono w **sześciu** gimnazjach dla dorosłych położonych na terenie województwa łódzkiego. Do co najmniej jednej części egzaminu gimnazjalnego przystąpiły **52** osoby spośród **103** zgłoszonych, co stanowi **50%**. W trzeciej części egzaminu zdający rozwiązywali zestaw zadań z **języka angielskiego** na poziomie podstawowym (**43 osoby**) oraz na poziomie rozszerzonym (**5 osób**). **Osiem** osób wybrało **język rosyjski** na poziomie podstawowym. Wszyscy zdający rozwiązywali zadania w wersji standardowej.

II. Wyniki uczniowskie – część humanistyczna z zakresu języka polskiego (GH-P).

Liczba uczniów	51
Średnia	11,29
Łatwość testu	0,35
Odchylenie standardowe	4,84
Mediana	10
Dominanta	9
Minimum	2
Maksimum	22

Tabela 1. Podstawowe wskaźniki statystyczne - GH-P styczeń 2015.

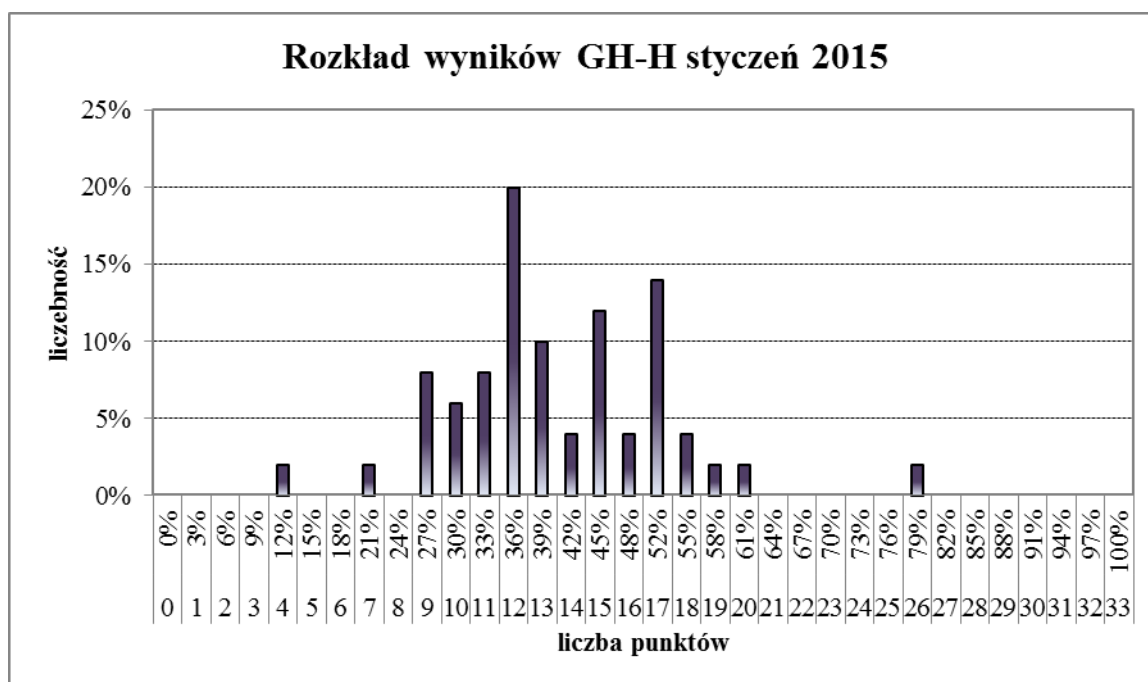


Rys. 1. Rozkład wyników uczniowskich na egzaminie gimnazjalnym - GH-P styczeń 2015.

III. Wyniki uczniowskie – część humanistyczna z zakresu historii i wiedzy o społeczeństwie (GH-H).

Liczba uczniów	50
Średnia	13,52
Łatwość testu	0,51
Odchylenie standardowe	3,73
Mediana	13
Dominanta	12
Minimum	4
Maksimum	26

Tabela 2. Podstawowe wskaźniki statystyczne - GH-H styczeń 2015.

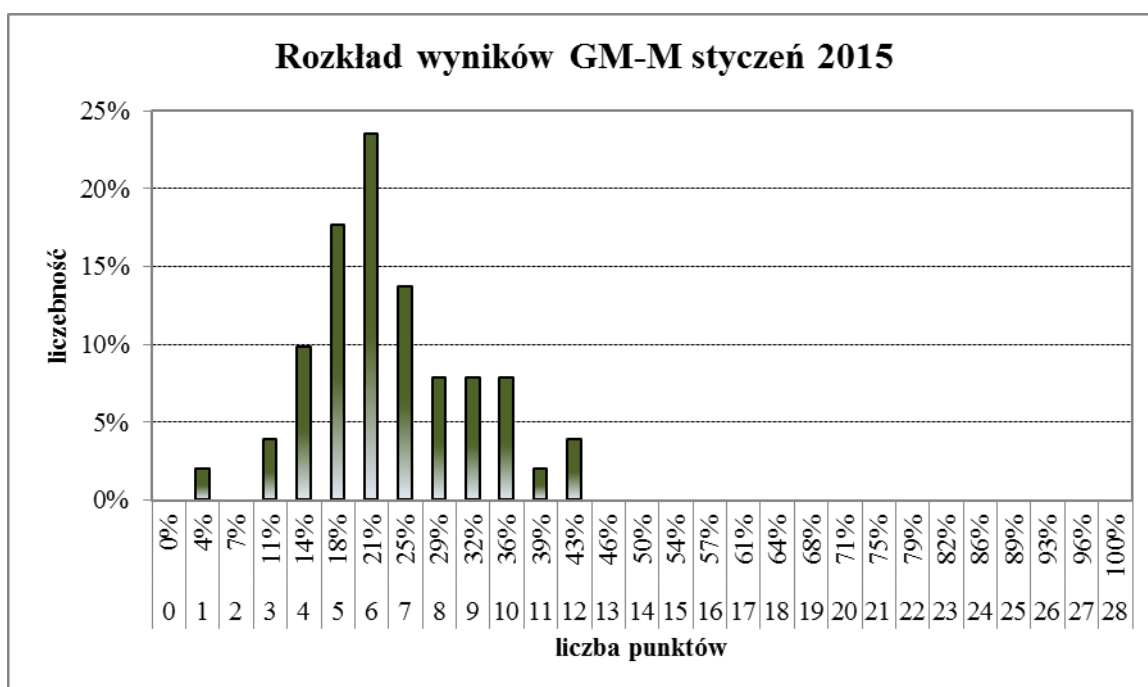


Rys. 2. Rozkład wyników uczniowskich na egzaminie gimnazjalnym - GH-H styczeń 2015.

IV. Wyniki uczniowskie - część matematyczno-przyrodnicza z zakresu matematyki (GM-M).

Liczba uczniów	51
Średnia	6,59
Łatwość testu	0,24
Odchylenie standardowe	2,34
Mediana	6
Dominanta	6
Minimum	1
Maksimum	12

Tabela 3. Podstawowe wskaźniki statystyczne - GM-M styczeń 2015.

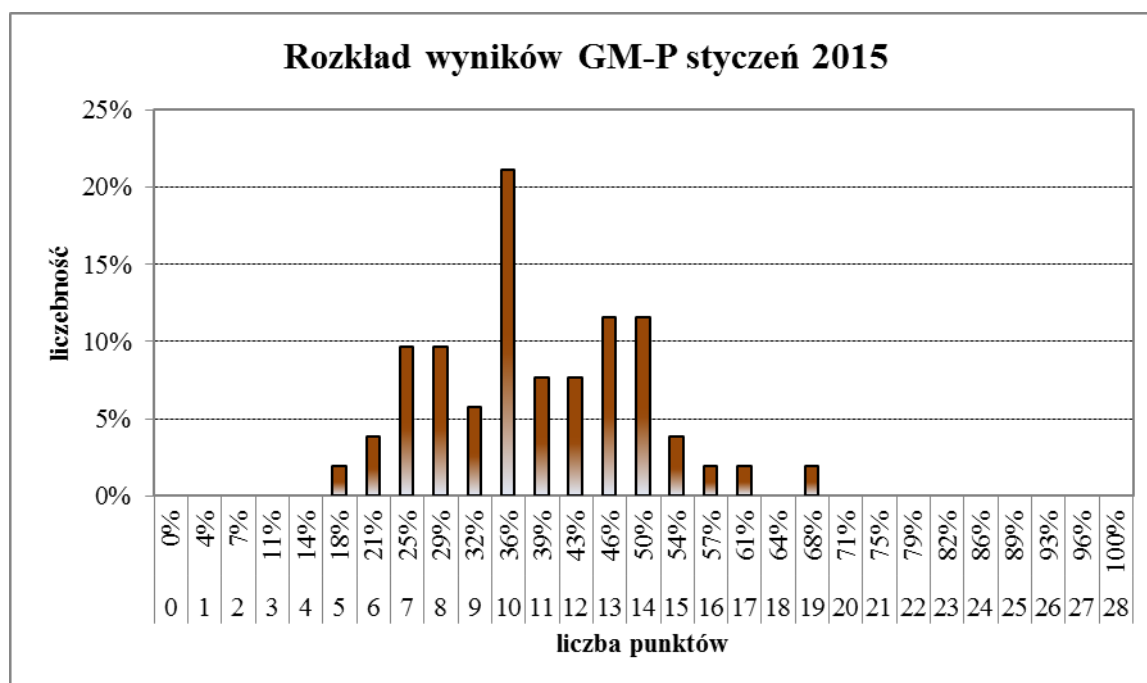


Rys. 3. Rozkład wyników uczniowskich na egzaminie gimnazjalnym - GM-M styczeń 2015.

V. Wyniki uczniowskie - część matematyczno-przyrodnicza z zakresu przedmiotów przyrodniczych (GM-P).

Liczba uczniów	52
Średnia	10,87
Łatwość testu	0,39
Odchylenie standardowe	3,04
Mediana	10
Dominanta	10
Minimum	5
Maksimum	19

Tabela 4. Podstawowe wskaźniki statystyczne - GM-P styczeń 2015.

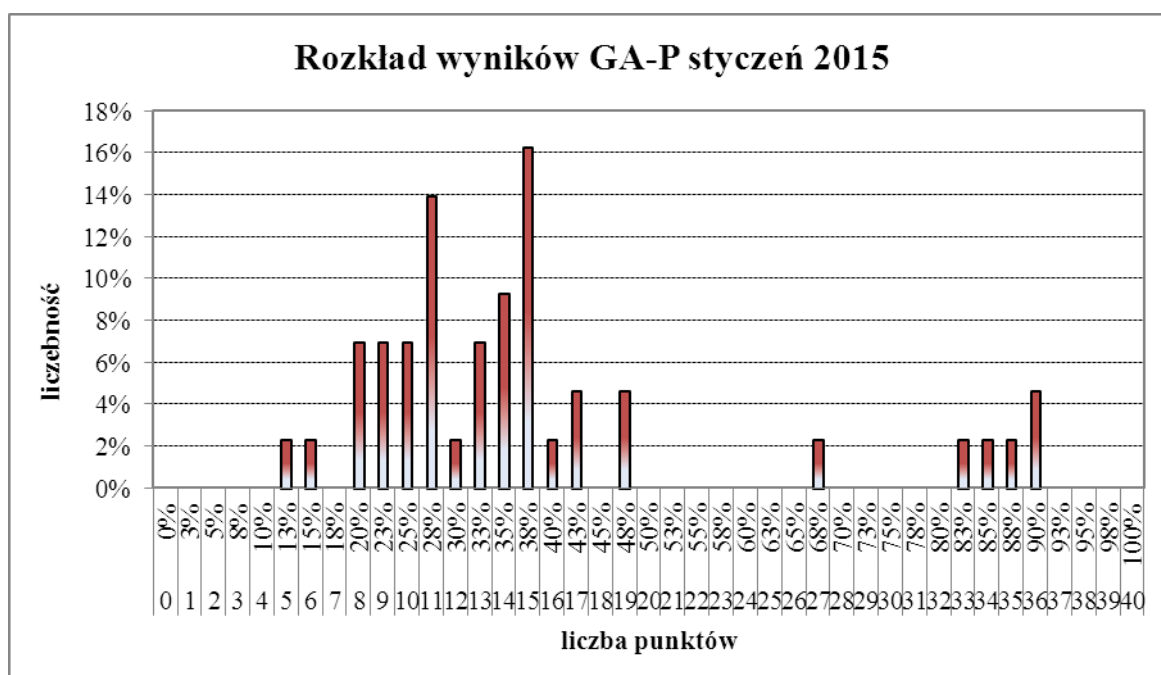


Rys. 4. Rozkład wyników uczniowskich na egzaminie gimnazjalnym - GM-P styczeń 2015.

VI. Wyniki uczniowskie - język angielski poziom podstawowy (GA-P).

Liczba uczniów	43
Średnia	15,33
Łatwość testu	0,38
Odchylenie standardowe	8,13
Mediana	14
Dominanta	15
Minimum	5
Maksimum	36

Tabela 5. Podstawowe parametry statystyczne – GA-P styczeń 2015.



Rys. 5. Rozkład wyników uczniowskich na egzaminie gimnazjalnym - GA-P styczeń 2015.