



**INFORMACJA  
O WYNIKACH EGZAMINU GIMNAZJALNEGO  
przeprowadzonego  
w styczniu 2016 roku**

Okręgowa Komisja Egzaminacyjna w Łodzi

styczeń 2016

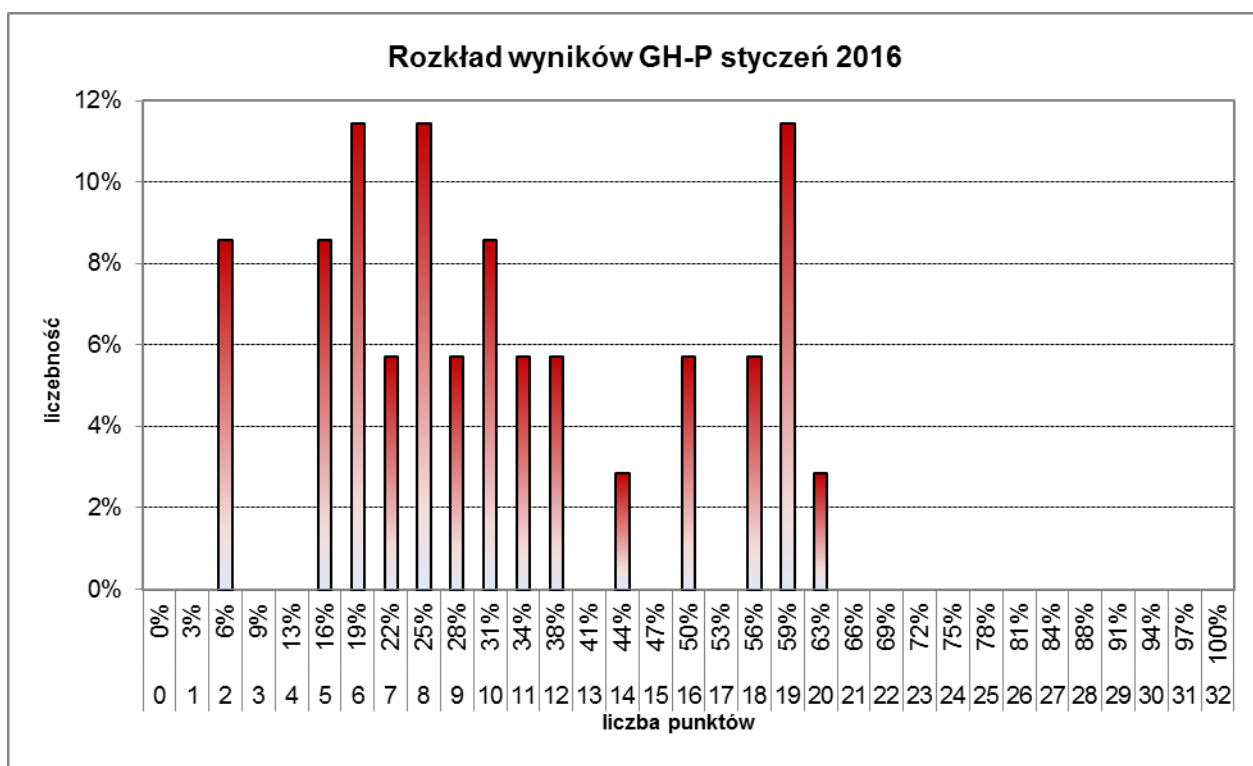
## I. Populacja zdających.

Egzamin gimnazjalny w **styczniu 2016** roku przeprowadzono w **sześciu** gimnazjach dla dorosłych położonych na terenie województwa łódzkiego. Do co najmniej jednej części egzaminu gimnazjalnego przystąpiło **35** osób spośród **76** zgłoszonych, co stanowi **46%**. W trzeciej części egzaminu zdający rozwiązywali zestaw zadań z **języka angielskiego** na poziomie podstawowym (**35 osób**) oraz na poziomie rozszerzonym (**2 osoby**). Wszyscy zdający rozwiązywali zadania w wersji standardowej.

## II. Wyniki uczniowskie – część humanistyczna z zakresu języka polskiego (GH-P).

Liczba uczniów	35
Średnia	10,37
Łatwość testu	0,32
Odchylenie standardowe	5,46
Mediana	9
Dominanta	6
Minimum	2
Maksimum	20

**Tabela 1.** Podstawowe wskaźniki statystyczne - GH-P styczeń 2016.

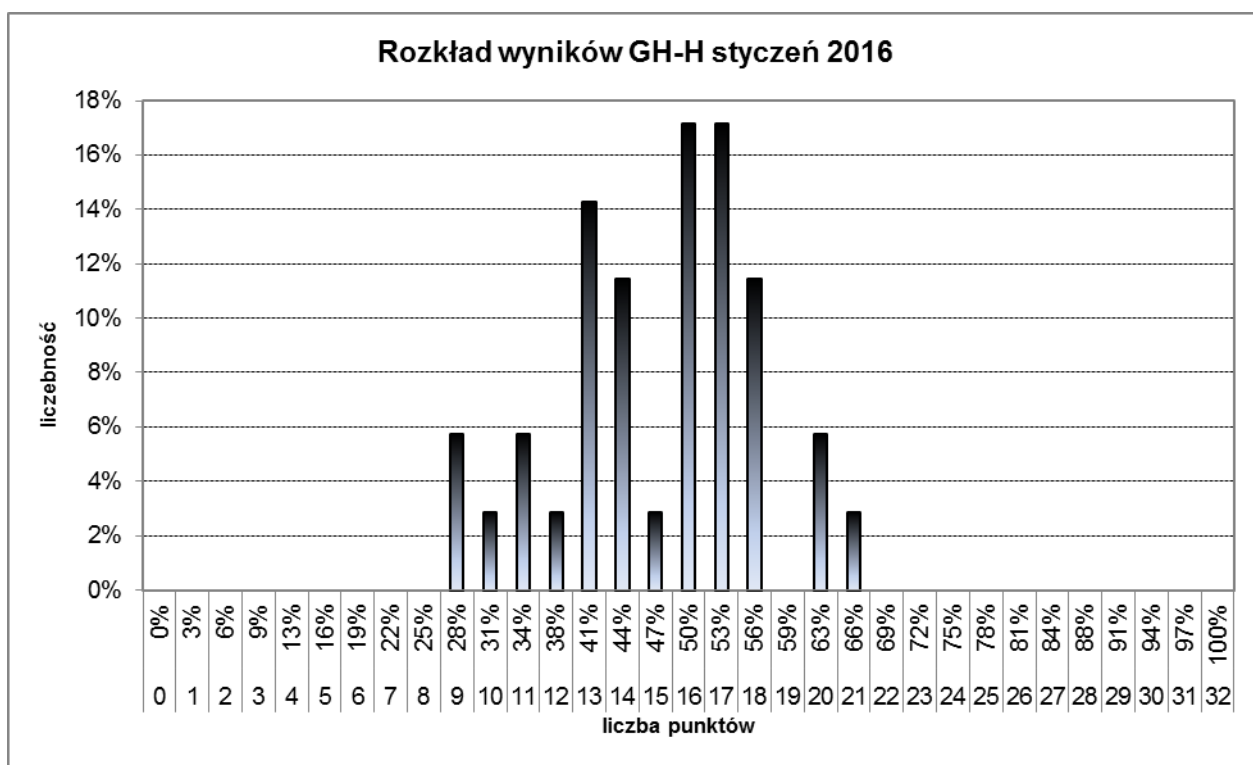


**Rys. 1.** Rozkład wyników uczniowskich na egzaminie gimnazjalnym - GH-P styczeń 2016.

**III. Wyniki uczniowskie – część humanistyczna z zakresu historii i wiedzy o społeczeństwie (GH-H).**

Liczba uczniów	35
Średnia	15,11
Łatwość testu	0,47
Odchylenie standardowe	3,04
Mediana	16
Dominanta	17
Minimum	9
Maksimum	21

**Tabela 2.** Podstawowe wskaźniki statystyczne - GH-H styczeń 2016.

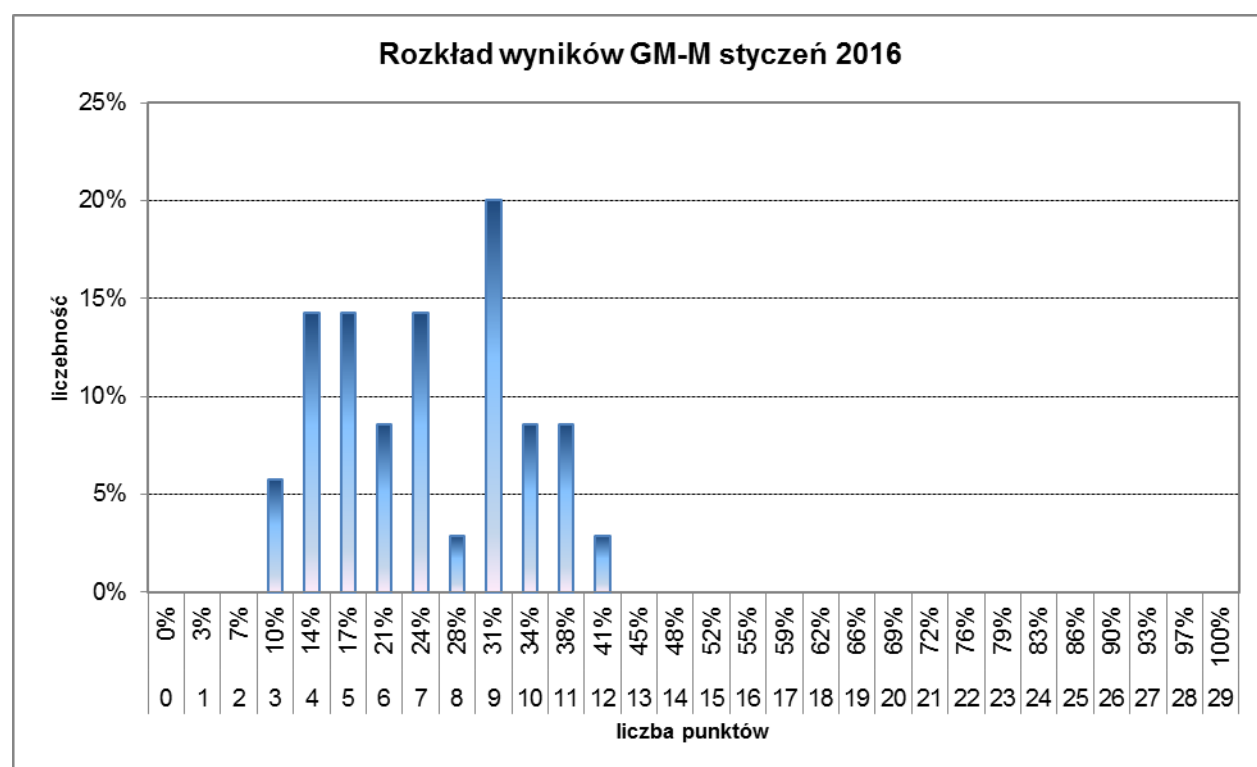


**Rys. 2.** Rozkład wyników uczniowskich na egzaminie gimnazjalnym - GH-H styczeń 2016.

**IV. Wyniki uczniowskie - część matematyczno-przyrodnicza z zakresu matematyki (GM-M).**

Liczba uczniów	35
Średnia	7,14
Łatwość testu	0,25
Odchylenie standardowe	2,59
Mediana	7
Dominanta	9
Minimum	3
Maksimum	12

**Tabela 3.** Podstawowe wskaźniki statystyczne - GM-M styczeń 2016.

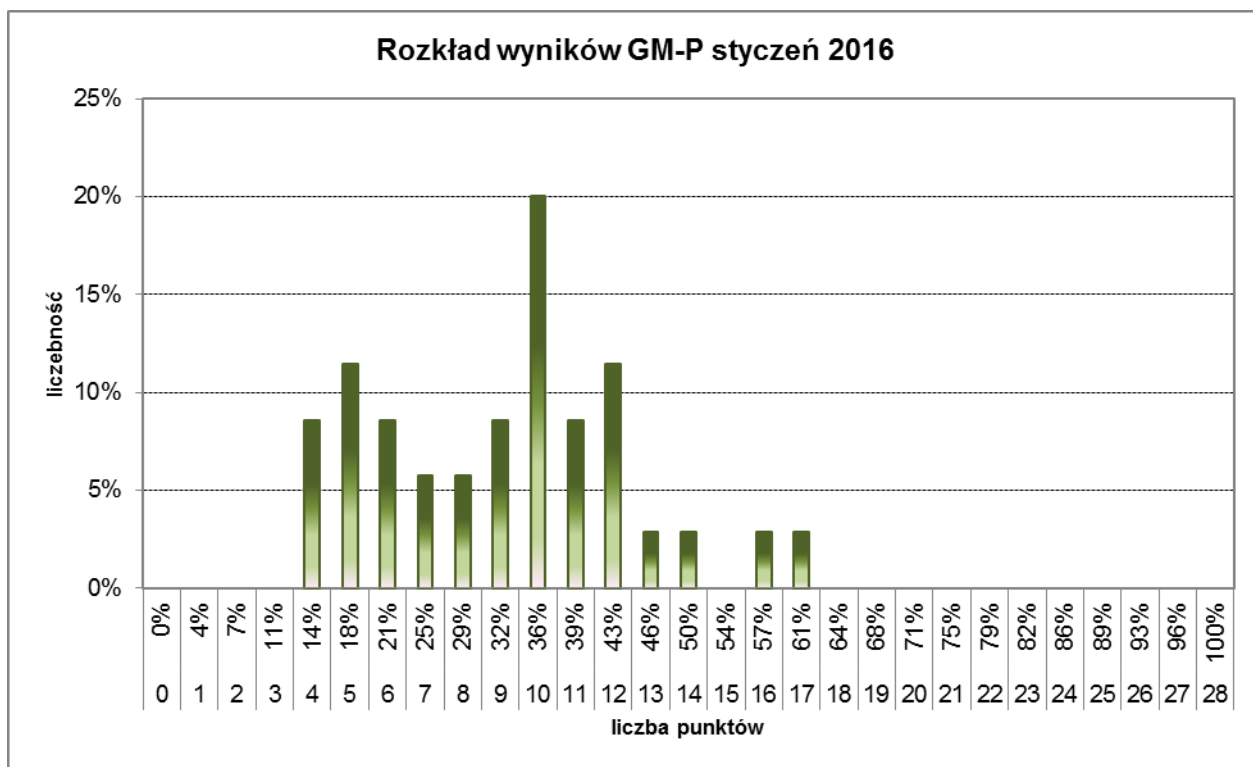


**Rys. 3.** Rozkład wyników uczniowskich na egzaminie gimnazjalnym - GM-M styczeń 2016.

**V. Wyniki uczniowskie - część matematyczno-przyrodnicza z zakresu przedmiotów przyrodniczych (GM-P).**

Liczba uczniów	35
Średnia	9,09
Łatwość testu	0,32
Odchylenie standardowe	3,36
Mediana	10
Dominanta	10
Minimum	4
Maksimum	17

**Tabela 4.** Podstawowe wskaźniki statystyczne - GM-P styczeń 2016.

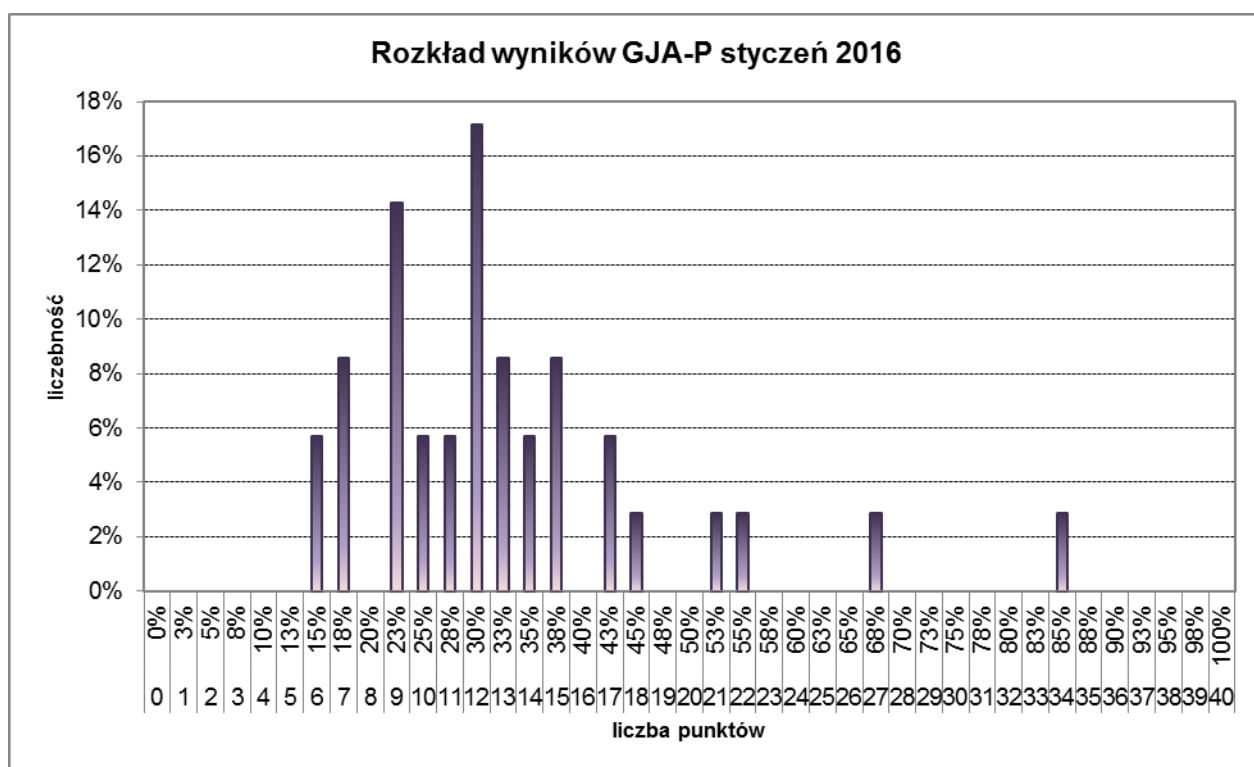


**Rys. 4.** Rozkład wyników uczniowskich na egzaminie gimnazjalnym - GM-P styczeń 2016.

**VI. Wyniki uczniowskie - język angielski poziom podstawowy (GJA-P).**

Liczba uczniów	35
Średnia	13,14
Łatwość testu	0,33
Odchylenie standardowe	5,87
Mediana	12
Dominanta	12
Minimum	6
Maksimum	34

**Tabela 5.** Podstawowe parametry statystyczne – GJA-P styczeń 2016.



**Rys. 5.** Rozkład wyników uczniowskich na egzaminie gimnazjalnym - GJA-P styczeń 2016.