



**INFORMACJA
O WYNIKACH EGZAMINU GIMNAZJALNEGO
przeprowadzonego
w styczniu 2017 roku**

Okręgowa Komisja Egzaminacyjna w Łodzi

styczeń 2017

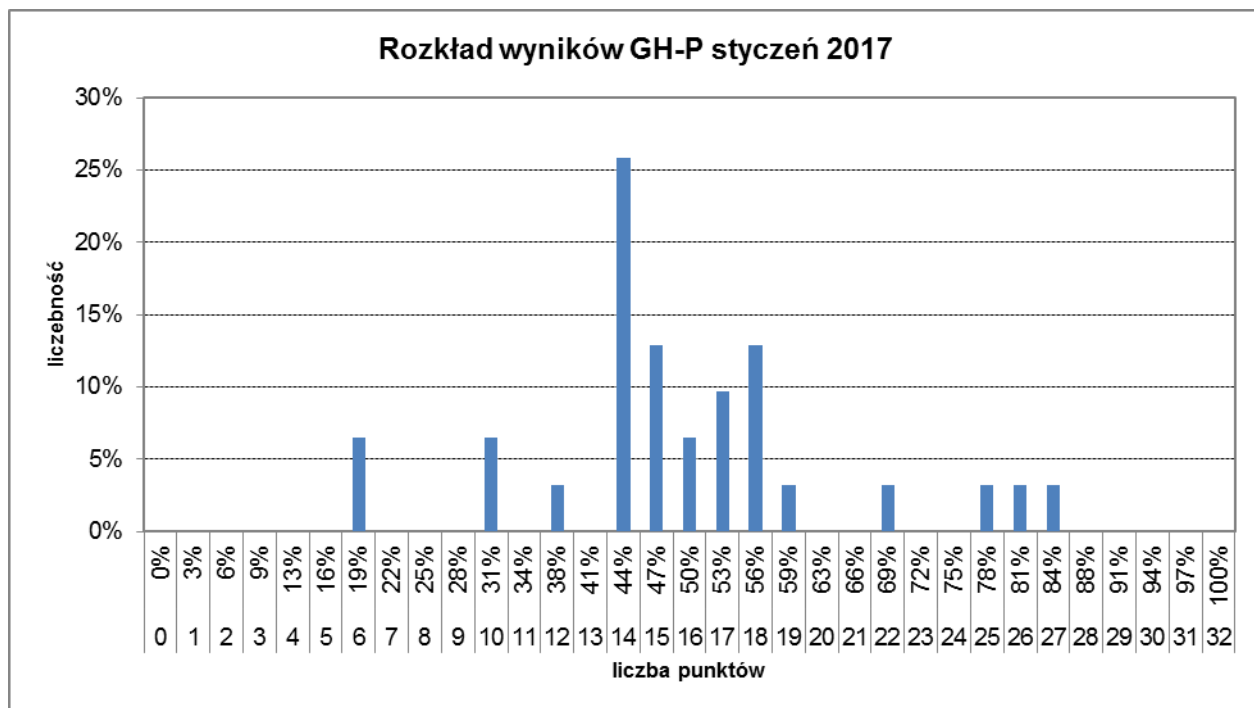
I. Populacja zdających.

Egzamin gimnazjalny w **styczniu 2017** roku przeprowadzono w **czterech** gimnazjach dla dorosłych położonych na terenie województwa łódzkiego i **jednym** – na terenie województwa świętokrzyskiego. Do co najmniej jednej części egzaminu gimnazjalnego przystąpiło **31** osób spośród **65** zgłoszonych, co stanowi **48%**. W trzeciej części egzaminu zdający rozwiązywali zestaw zadań z **języka angielskiego** na poziomie podstawowym (**31 osób**) oraz na poziomie rozszerzonym (**12 osób**). Wszyscy zdający rozwiązywali zadania w wersji standardowej.

II. Wyniki uczniowskie – część humanistyczna z zakresu języka polskiego (GH-P).

Liczba uczniów	31
Średnia	15,81
Łatwość testu	0,49
Odchylenie standardowe	4,79
Mediana	15
Dominanta	14
Minimum	6
Maksimum	27

Tabela 1. Podstawowe wskaźniki statystyczne - GH-P styczeń 2017.

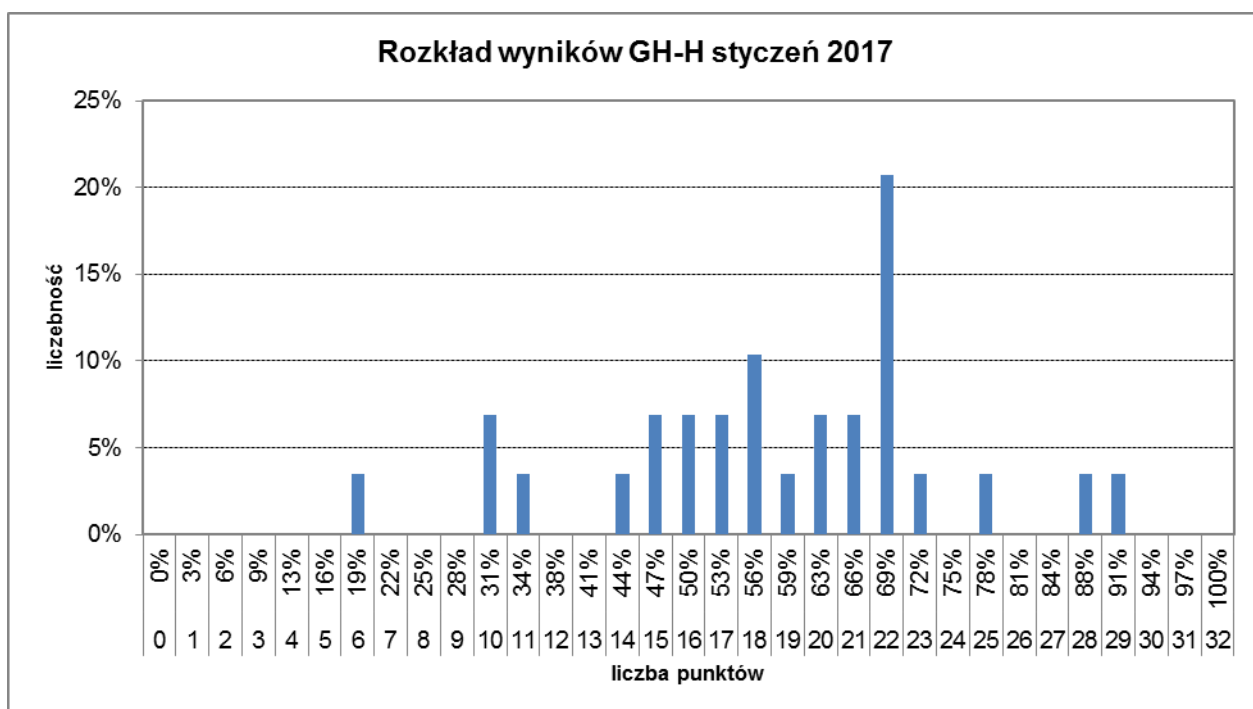


Rys. 1. Rozkład wyników uczniowskich na egzaminie gimnazjalnym - GH-P styczeń 2017.

III. Wyniki uczniowskie – część humanistyczna z zakresu historii i wiedzy o społeczeństwie (GH-H).

Liczba uczniów	29
Średnia	18,59
Łatwość testu	0,58
Odchylenie standardowe	5,25
Mediana	19
Dominanta	22
Minimum	6
Maksimum	29

Tabela 2. Podstawowe wskaźniki statystyczne - GH-H styczeń 2017.

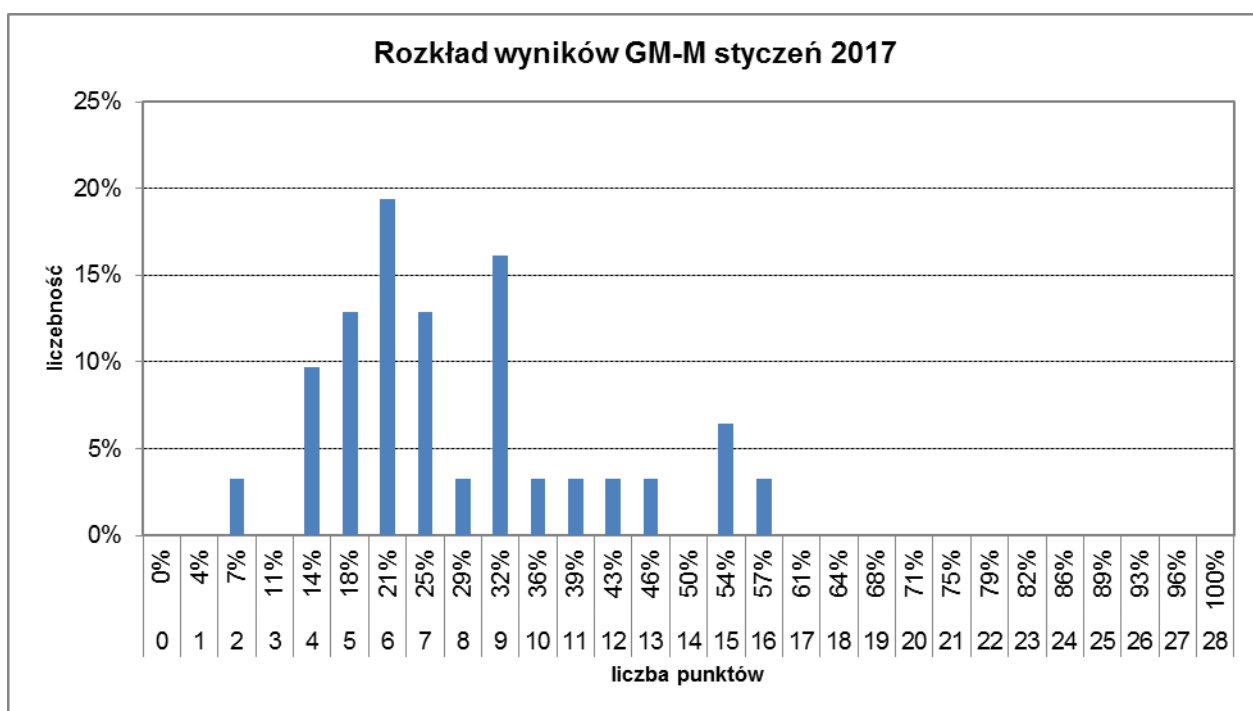


Rys. 2. Rozkład wyników uczniowskich na egzaminie gimnazjalnym - GH-H styczeń 2017.

IV. Wyniki uczniowskie - część matematyczno-przyrodnicza z zakresu matematyki (GM-M).

Liczba uczniów	31
Średnia	7,84
Łatwość testu	0,28
Odchylenie standardowe	3,50
Mediana	7
Dominanta	6
Minimum	2
Maksimum	16

Tabela 3. Podstawowe wskaźniki statystyczne - GM-M styczeń 2017.

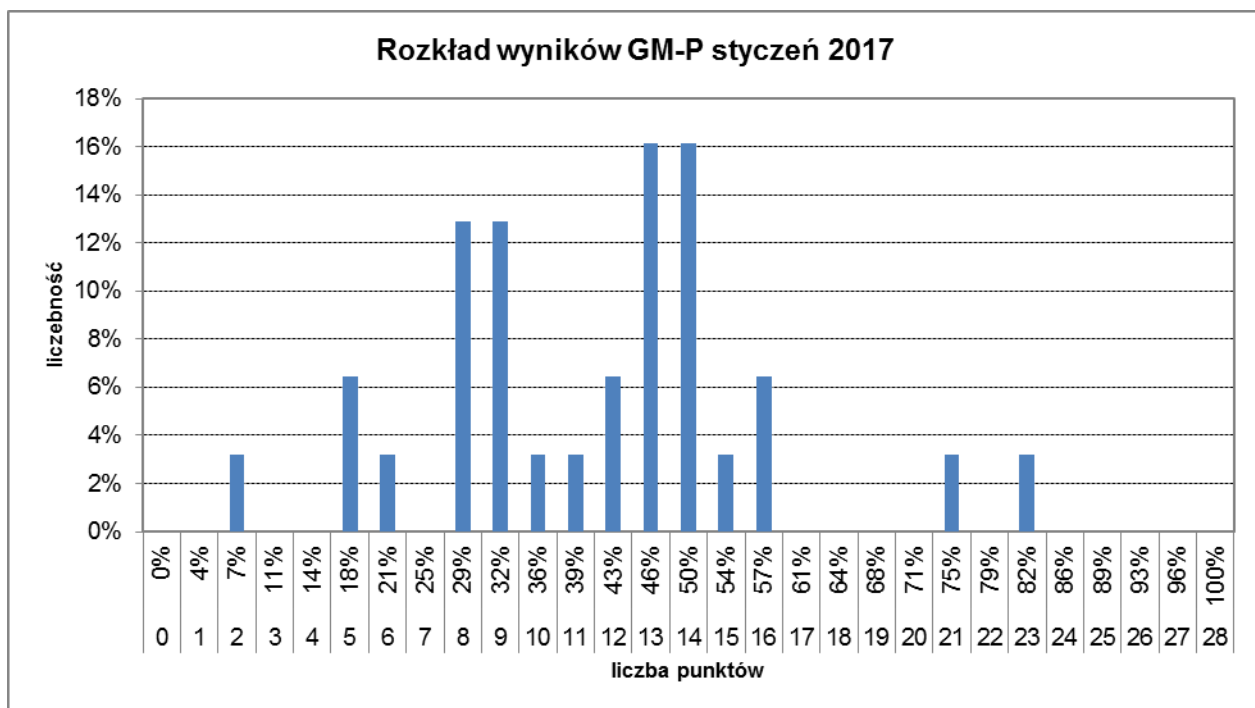


Rys. 3. Rozkład wyników uczniowskich na egzaminie gimnazjalnym - GM-M styczeń 2017.

V. Wyniki uczniowskie - część matematyczno-przyrodnicza z zakresu przedmiotów przyrodniczych (GM-P).

Liczba uczniów	31
Średnia	11,52
Łatwość testu	0,41
Odchylenie standardowe	4,47
Mediana	12
Dominanta	13
Minimum	2
Maksimum	23

Tabela 4. Podstawowe wskaźniki statystyczne - GM-P styczeń 2017.

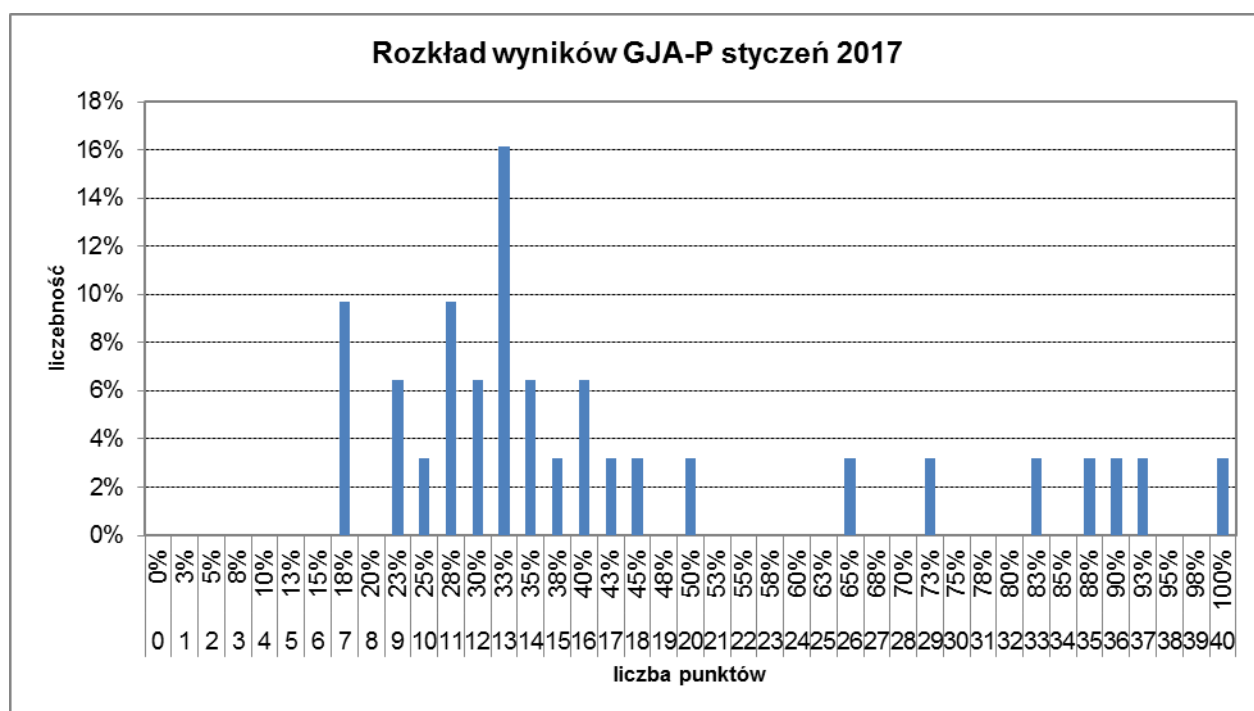


Rys. 4. Rozkład wyników uczniowskich na egzaminie gimnazjalnym - GM-P styczeń 2017.

VI. Wyniki uczniowskie - język angielski poziom podstawowy (GJA-P).

Liczba uczniów	31
Średnia	17,32
Łatwość testu	0,43
Odchylenie standardowe	9,73
Mediana	13
Dominanta	13
Minimum	7
Maksimum	40

Tabela 5. Podstawowe parametry statystyczne – GJA-P styczeń 2017.

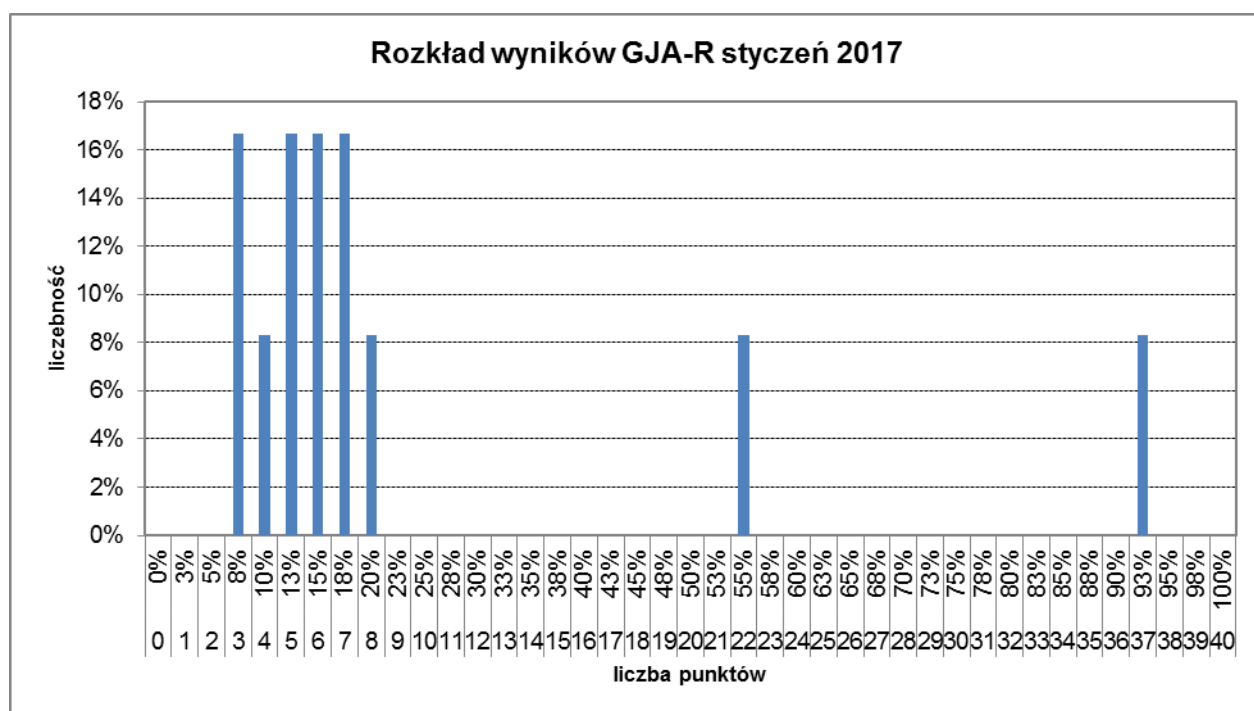


Rys. 5. Rozkład wyników uczniowskich na egzaminie gimnazjalnym - GJA-P styczeń 2017.

VII. Wyniki uczniowskie - język angielski poziom rozszerzony (GJA-R).

Liczba uczniów	12
Średnia	9,42
Łatwość testu	0,24
Odchylenie standardowe	10,03
Mediana	6
Dominanta	5
Minimum	3
Maksimum	37

Tabela 6. Podstawowe parametry statystyczne – GJA-R styczeń 2017.



Rys. 6. Rozkład wyników uczniowskich na egzaminie gimnazjalnym - GJA-R styczeń 2017.