



**INFORMACJA
O WYNIKACH EGZAMINU GIMNAZJALNEGO
przeprowadzonego
w styczniu 2018 roku**

Okręgowa Komisja Egzaminacyjna w Łodzi

styczeń 2018

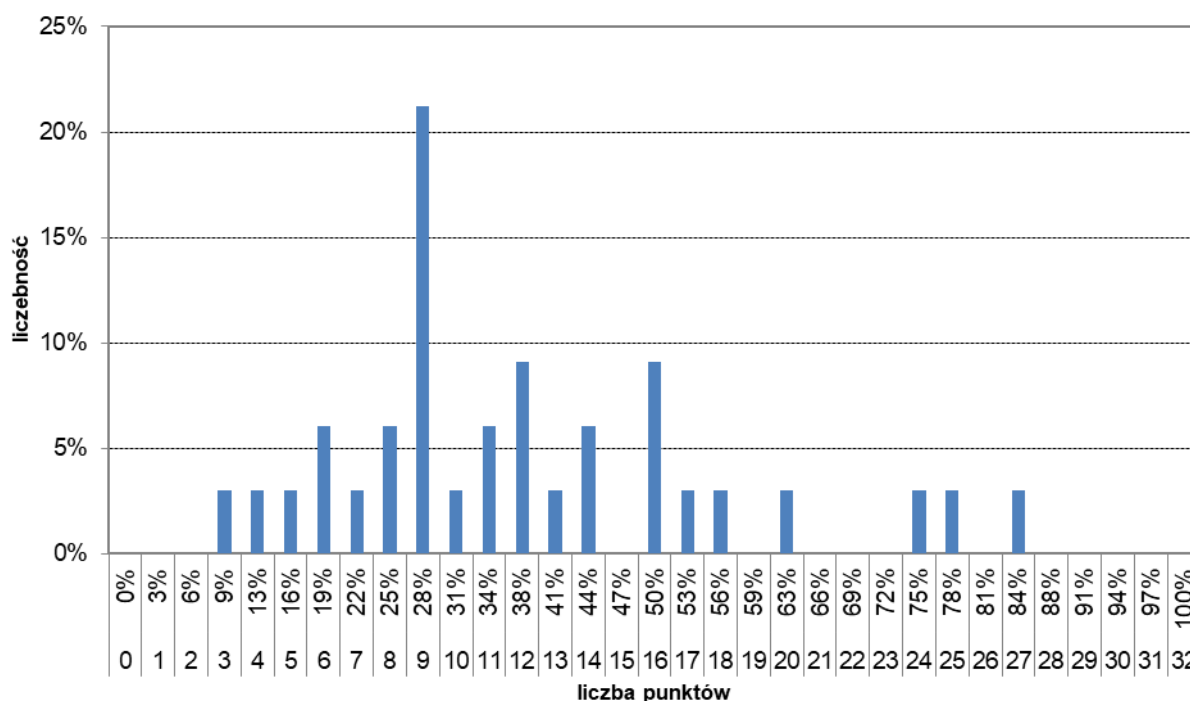
I. Populacja zdających.

Egzamin gimnazjalny w **styczniu 2018** roku przeprowadzono w **czterech** gimnazjach dla dorosłych położonych na terenie województwa łódzkiego i **jednym** – na terenie województwa świętokrzyskiego. Do co najmniej jednej części egzaminu gimnazjalnego przystąpiło **33** osoby spośród **77** zgłoszonych, co stanowi **43%**. W trzeciej części egzaminu zdający rozwiązywali zestaw zadań z **języka angielskiego** na poziomie podstawowym (**31 osób**) oraz na poziomie rozszerzonym (**12 osób**). Wszyscy zdający rozwiązywali zadania w wersji standardowej.

II. Wyniki uczniowskie – część humanistyczna z zakresu języka polskiego (GH-P).

Liczba uczniów	33
Średnia	12,06
Łatwość testu	0,38
Odchylenie standardowe	5,89
Mediana	11
Dominanta	9
Minimum	3
Maksimum	27

Tabela 1. Podstawowe wskaźniki statystyczne - GH-P styczeń 2018.

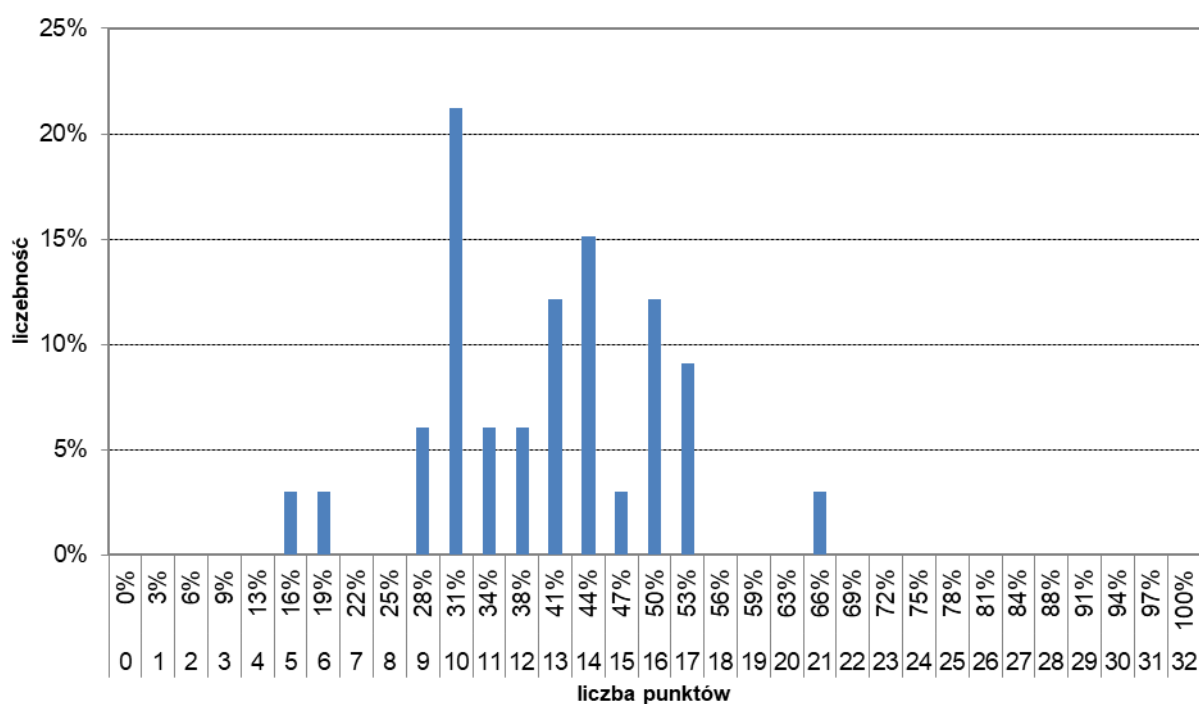


Rys. 1. Rozkład wyników uczniowskich na egzaminie gimnazjalnym - GH-P styczeń 2018.

III. Wyniki uczniowskie – część humanistyczna z zakresu historii i wiedzy o społeczeństwie (GH-H).

Liczba uczniów	33
Średnia	12,67
Łatwość testu	0,40
Odchylenie standardowe	3,41
Mediana	13
Dominanta	10
Minimum	5
Maksimum	21

Tabela 2. Podstawowe wskaźniki statystyczne - GH-H styczeń 2018.

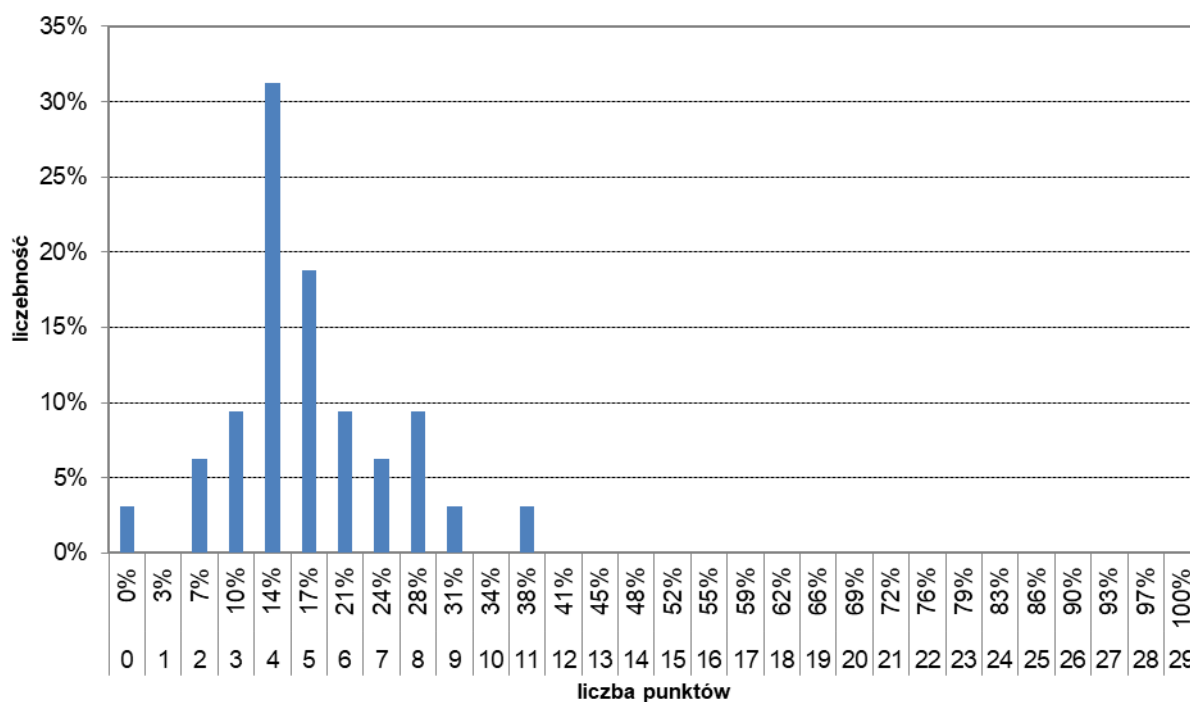


Rys. 2. Rozkład wyników uczniowskich na egzaminie gimnazjalnym - GH-H styczeń 2018.

IV. Wyniki uczniowskie - część matematyczno-przyrodnicza z zakresu matematyki (GM-M).

Liczba uczniów	32
Średnia	4,97
Łatwość testu	0,17
Odchylenie standardowe	2,24
Mediana	5
Dominanta	4
Minimum	0
Maksimum	11

Tabela 3. Podstawowe wskaźniki statystyczne - GM-M styczeń 2018.

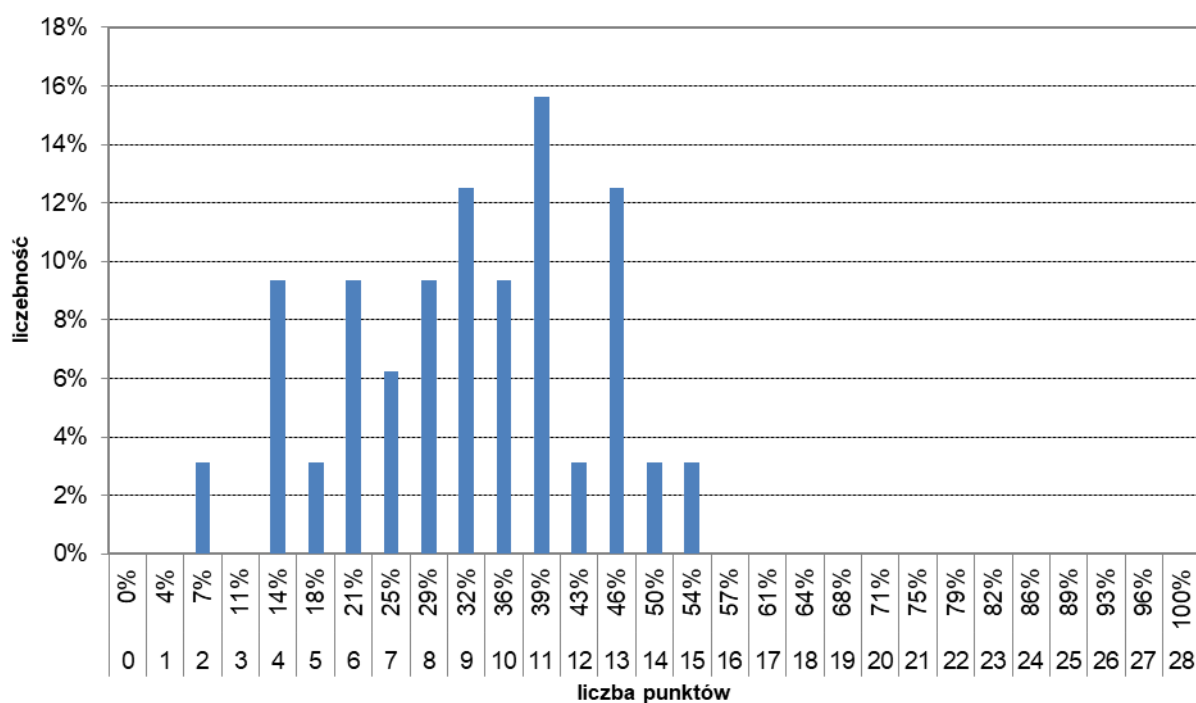


Rys. 3. Rozkład wyników uczniowskich na egzaminie gimnazjalnym - GM-M styczeń 2018.

V. Wyniki uczniowskie - część matematyczno-przyrodnicza z zakresu przedmiotów przyrodniczych (GM-P).

Liczba uczniów	32
Średnia	9,03
Łatwość testu	0,32
Odchylenie standardowe	3,29
Mediana	9
Dominanta	11
Minimum	2
Maksimum	15

Tabela 4. Podstawowe wskaźniki statystyczne - GM-P styczeń 2018.

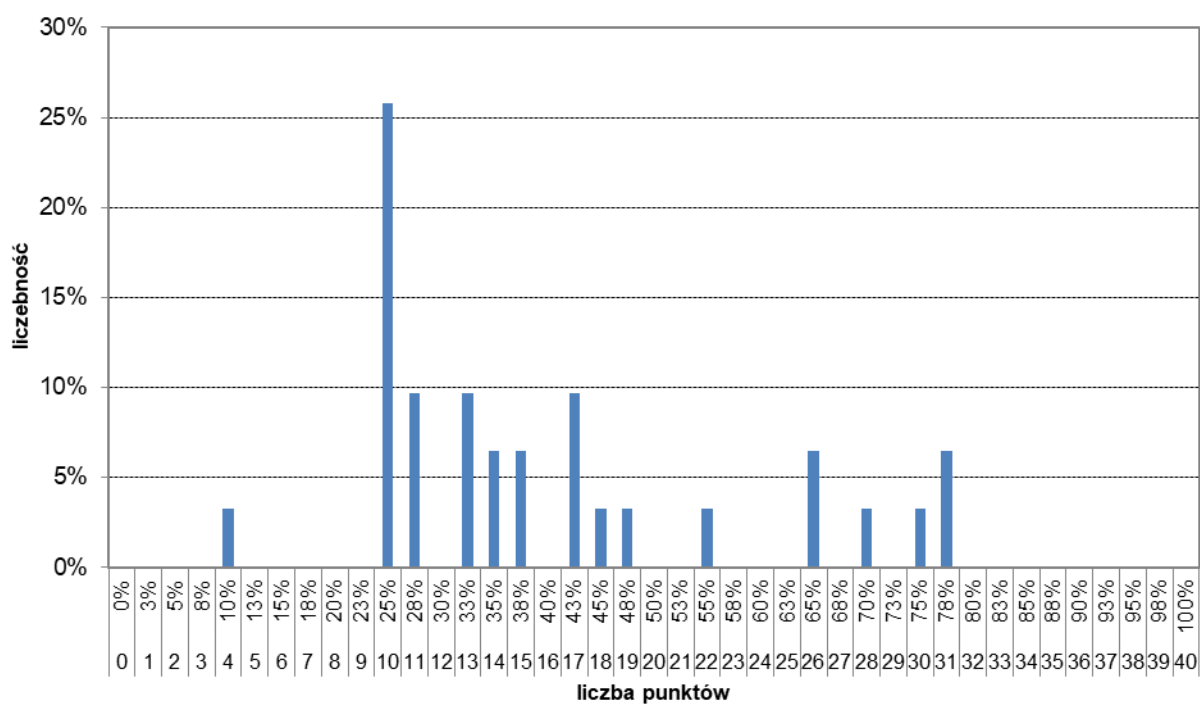


Rys. 4. Rozkład wyników uczniowskich na egzaminie gimnazjalnym - GM-P styczeń 2018.

VI. Wyniki uczniowskie - język angielski poziom podstawowy (GJA-P).

Liczba uczniów	31
Średnia	16,0
Łatwość testu	0,40
Odchylenie standardowe	7,27
Mediana	14
Dominanta	10
Minimum	4
Maksimum	31

Tabela 5. Podstawowe parametry statystyczne – GJA-P styczeń 2018.

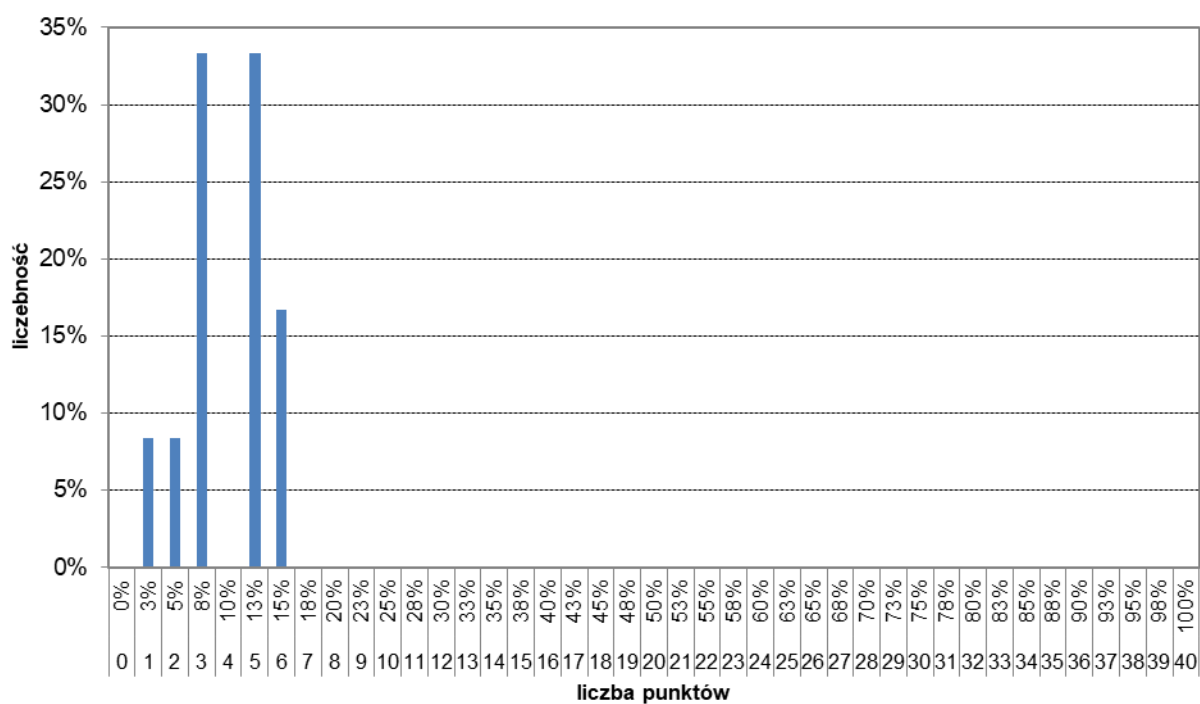


Rys. 5. Rozkład wyników uczniowskich na egzaminie gimnazjalnym - GJA-P styczeń 2018.

VII. Wyniki uczniowskie - język angielski poziom rozszerzony (GJA-R).

Liczba uczniów	12
Średnia	3,92
Łatwość testu	0,10
Odchylenie standardowe	1,62
Mediana	4
Dominanta	5
Minimum	1
Maksimum	6

Tabela 6. Podstawowe parametry statystyczne – GJA-R styczeń 2018.



Rys. 6. Rozkład wyników uczniowskich na egzaminie gimnazjalnym - GJA-R styczeń 2018.