



**INFORMACJA
O WYNIKACH EGZAMINU GIMNAZJALNEGO
przeprowadzonego
w styczniu 2019 roku**

Okręgowa Komisja Egzaminacyjna w Łodzi

styczeń 2019

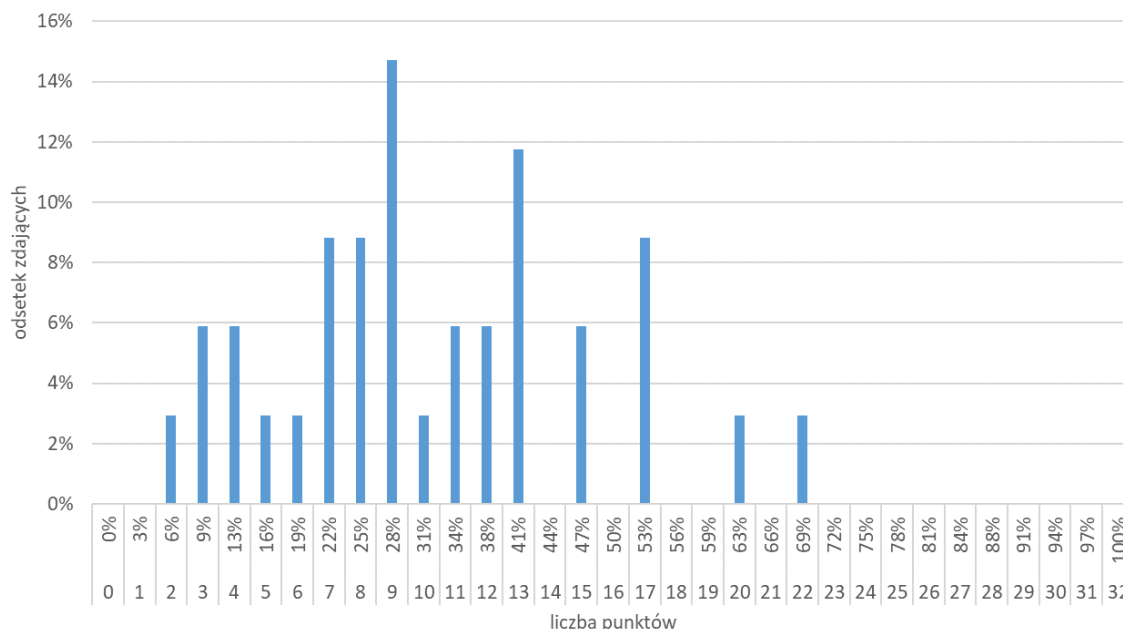
I. Populacja zdających

Egzamin gimnazjalny w **styczniu 2019** roku przeprowadzono w **czterech** gimnazjach dla dorosłych położonych na terenie województwa łódzkiego i **jednym** – na terenie województwa świętokrzyskiego. Do co najmniej jednej części egzaminu gimnazjalnego przystąpiły **34** osoby spośród **72** zgłoszonych, co stanowi **47,2%**. W trzeciej części egzaminu zdający rozwiązywali zestaw zadań z **języka angielskiego** na poziomie podstawowym (**31 osób**) oraz na poziomie rozszerzonym (**14 osób**). Wszyscy zdający rozwiązywali zadania w wersji standardowej.

II. Wyniki uczniowskie – część humanistyczna z zakresu języka polskiego (GH-P)

Liczba uczniów	34
Średnia	10,24
Łatwość testu	0,32
Odchylenie standardowe	4,94
Mediana	9
Dominanta	9
Minimum	2
Maksimum	22

Tabela 1. Podstawowe wskaźniki statystyczne – GH-P styczeń 2019.

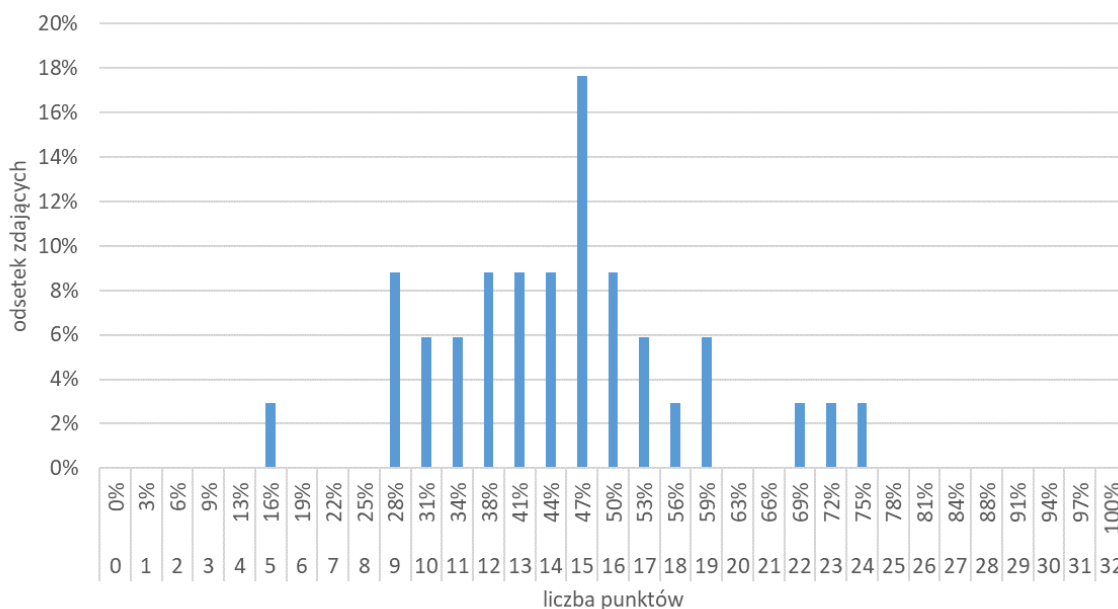


Rys. 1. Rozkład wyników uczniowskich na egzaminie gimnazjalnym – GH-P styczeń 2019.

III. Wyniki uczniowskie – część humanistyczna z zakresu historii i wiedzy o społeczeństwie (GH-H)

Liczba uczniów	34
Średnia	14,35
Łatwość testu	0,45
Odchylenie standardowe	4,13
Mediana	14,5
Dominanta	15
Minimum	5
Maksimum	24

Tabela 2. Podstawowe wskaźniki statystyczne – GH-H styczeń 2019.

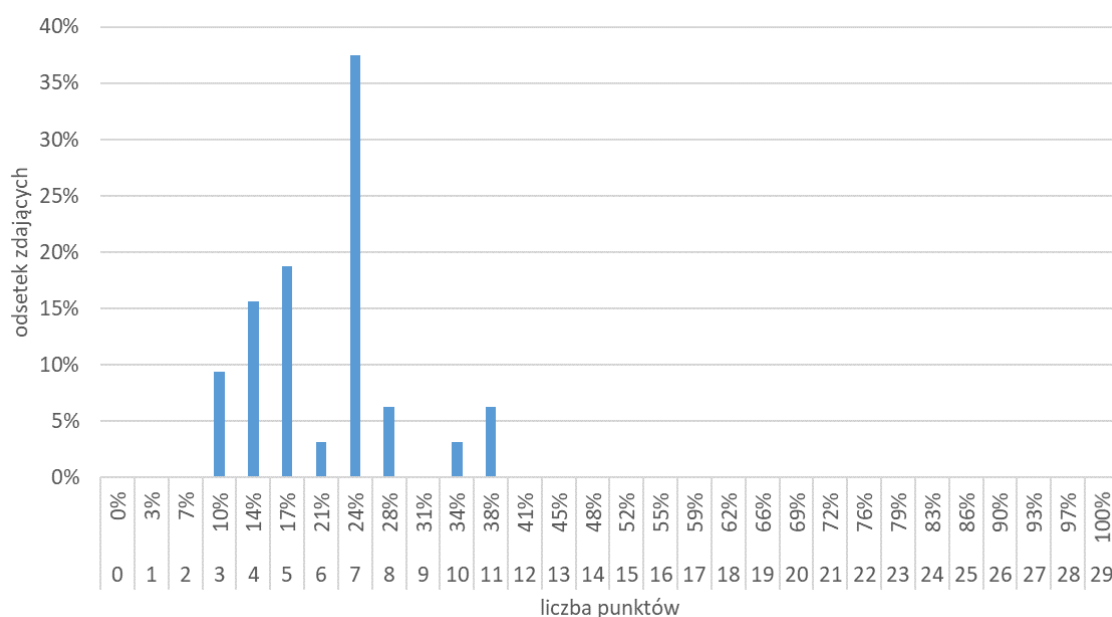


Rys. 2. Rozkład wyników uczniowskich na egzaminie gimnazjalnym – GH-H styczeń 2019.

IV. Wyniki uczniowskie - część matematyczno-przyrodnicza z zakresu matematyki (GM-M)

Liczba uczniów	32
Średnia	6,16
Łatwość testu	0,21
Odchylenie standardowe	2,11
Mediana	7
Dominanta	7
Minimum	3
Maksimum	11

Tabela 3. Podstawowe wskaźniki statystyczne - GM-M styczeń 2019.

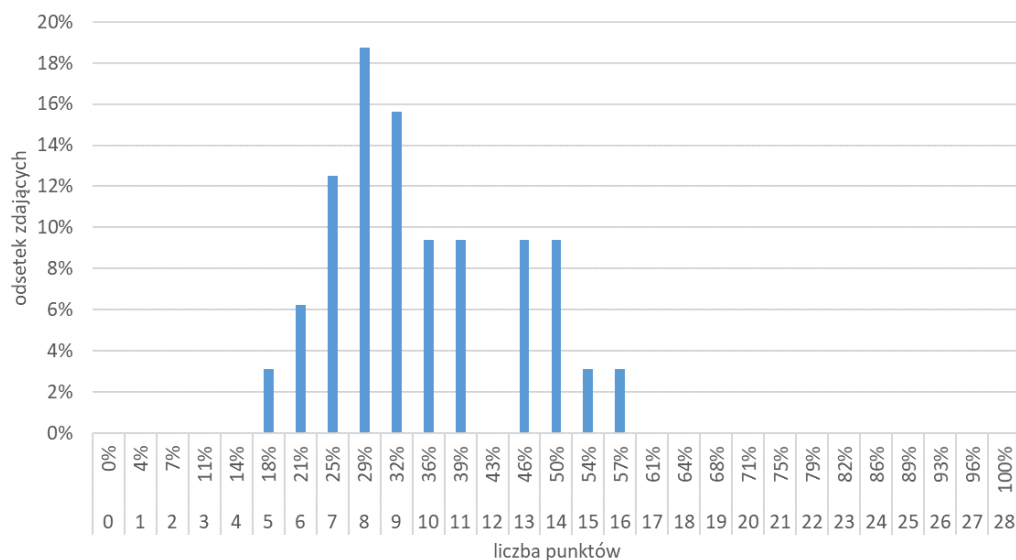


Rys. 3. Rozkład wyników uczniowskich na egzaminie gimnazjalnym – GM-M styczeń 2019.

V. Wyniki uczniowskie – część matematyczno-przyrodnicza z zakresu przedmiotów przyrodniczych (GM-P)

Liczba uczniów	32
Średnia	9,78
Łatwość testu	0,35
Odchylenie standardowe	2,89
Mediana	9
Dominanta	8
Minimum	5
Maksimum	16

Tabela 4. Podstawowe wskaźniki statystyczne – GM-P styczeń 2019.

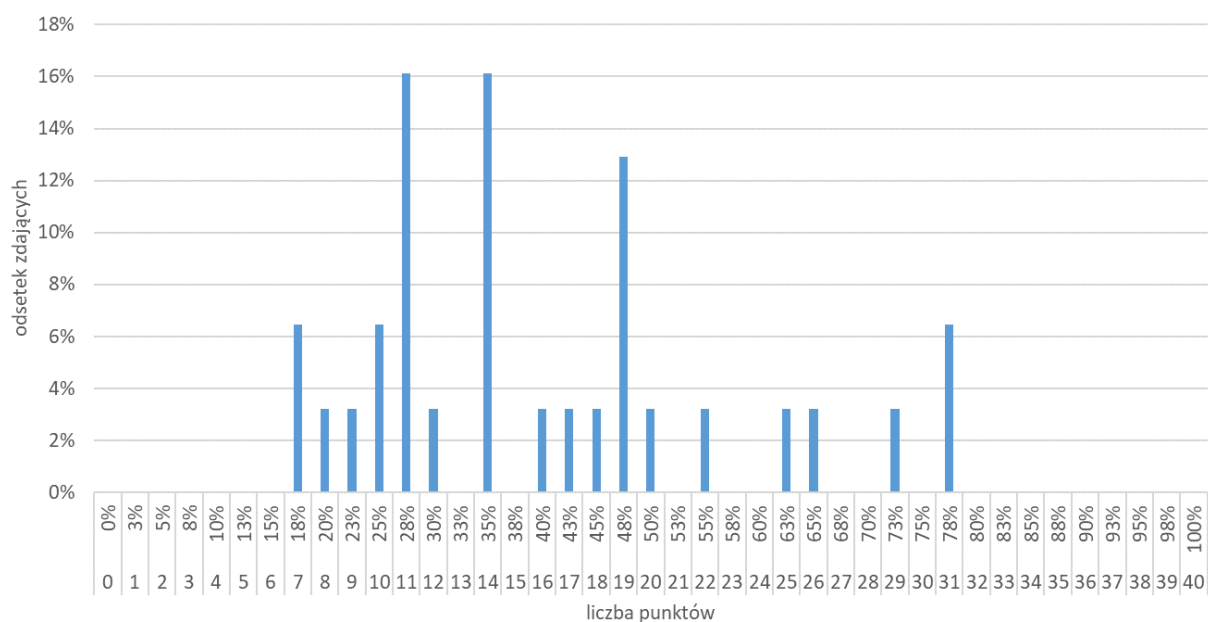


Rys. 4. Rozkład wyników uczniowskich na egzaminie gimnazjalnym – GM-P styczeń 2019.

VI. Wyniki uczniowskie - język angielski poziom podstawowy (GJA-P)

Liczba uczniów	31
Średnia	16,10
Łatwość testu	0,40
Odchylenie standardowe	6,83
Mediana	14
Dominanta	11
Minimum	7
Maksimum	31

Tabela 5. Podstawowe parametry statystyczne – GJA-P styczeń 2019.

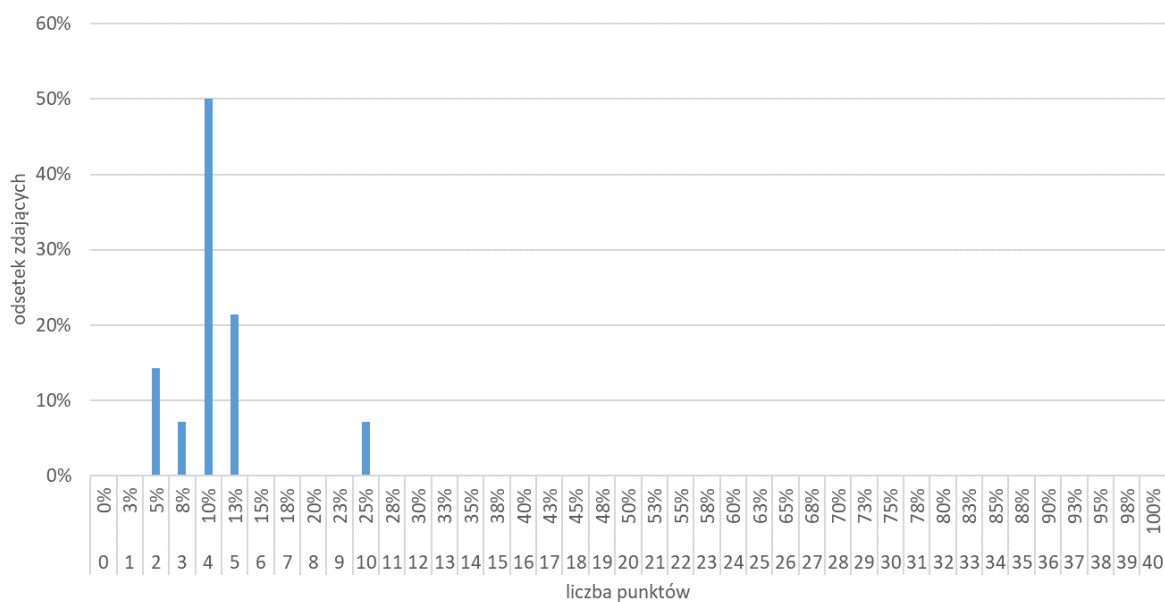


Rys. 5. Rozkład wyników uczniowskich na egzaminie gimnazjalnym - GJA-P styczeń 2019.

VII. Wyniki uczniowskie - język angielski poziom rozszerzony (GJA-R)

Liczba uczniów	14
Średnia	4,29
Łatwość testu	0,11
Odchylenie standardowe	1,90
Mediana	4
Dominanta	4
Minimum	2
Maksimum	10

Tabela 6. Podstawowe parametry statystyczne – GJA-R styczeń 2019.



Rys. 6. Rozkład wyników uczniowskich na egzaminie gimnazjalnym - GJA-R styczeń 2019.