



**INFORMACJA
O WYNIKACH EGZAMINU GIMNAZJALNEGO
przeprowadzonego
w styczniu 2020 roku**

Okręgowa Komisja Egzaminacyjna w Łodzi

styczeń 2020

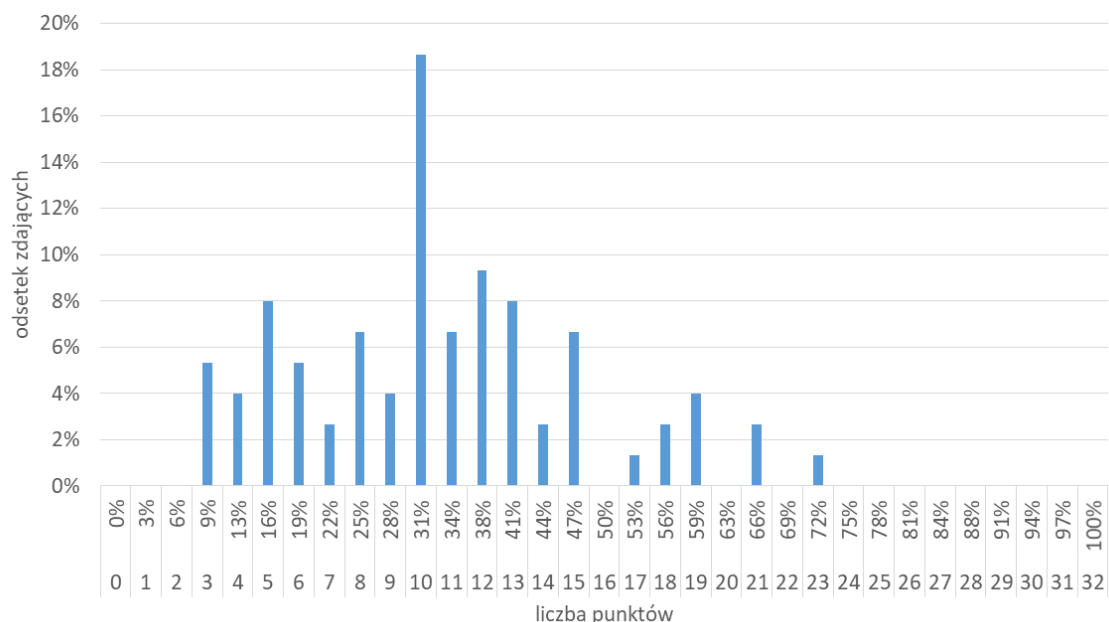
I. Populacja zdających

Egzamin gimnazjalny w **styczniu 2020** roku przeprowadzono w **pięciu** gimnazjach dla dorosłych położonych na terenie województwa łódzkiego. Do co najmniej jednej części egzaminu gimnazjalnego przystąpiło **75** osób spośród **93** zgłoszonych, co stanowi **80,6%**. W trzeciej części egzaminu zdający rozwiązywali zestaw zadań z **języka angielskiego** na poziomie podstawowym (**70 osób**) oraz z języka rosyjskiego na poziomie podstawowym (**4 osoby**). Język angielski na poziomie rozszerzonym wybrały **43 osoby**. Wszyscy zdający rozwiązywali zadania w wersji standardowej.

II. Wyniki uczniowskie – część humanistyczna z zakresu języka polskiego (GH-P)

Liczba uczniów	75
Średnia	10,59
Łatwość testu	0,33
Odchylenie standardowe	4,63
Mediana	10
Dominanta	10
Minimum	3
Maksimum	23

Tabela 1. Podstawowe wskaźniki statystyczne – GH-P styczeń 2020.

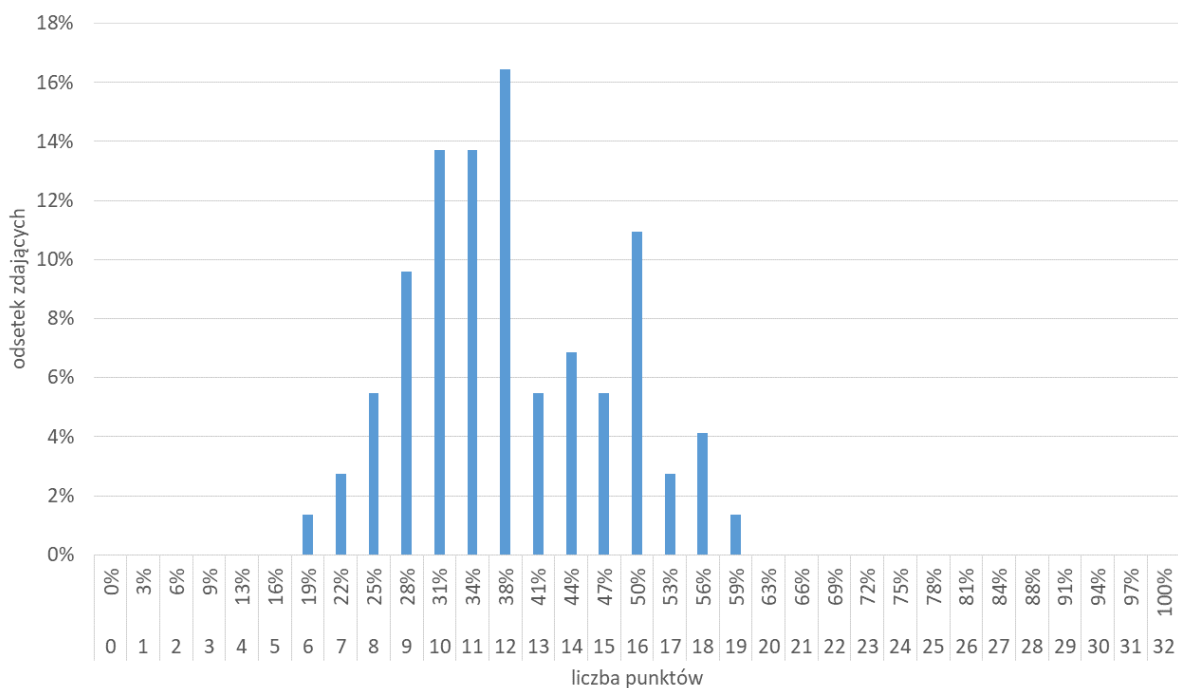


Rys. 1. Rozkład wyników uczniowskich na egzaminie gimnazjalnym – GH-P styczeń 2020.

III. Wyniki uczniowskie – część humanistyczna z zakresu historii i wiedzy o społeczeństwie (GH-H)

Liczba uczniów	73
Średnia	12,14
Łatwość testu	0,38
Odchylenie standardowe	3,00
Mediana	10
Dominanta	12
Minimum	6
Maksimum	19

Tabela 2. Podstawowe wskaźniki statystyczne – GH-H styczeń 2020.

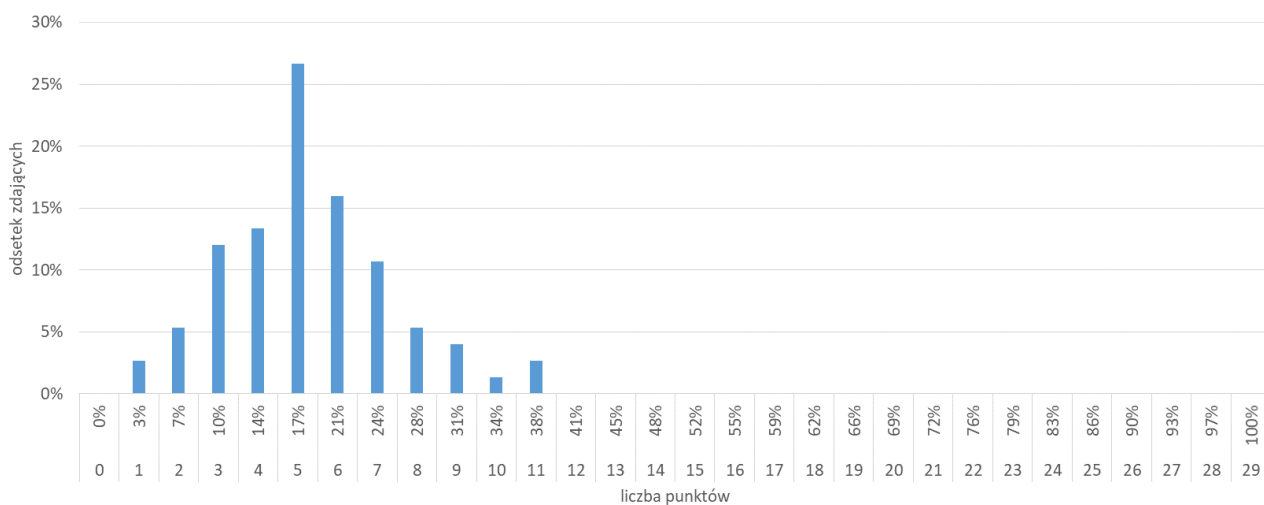


Rys. 2. Rozkład wyników uczniowskich na egzaminie gimnazjalnym – GH-H styczeń 2020.

IV. Wyniki uczniowskie - część matematyczno-przyrodnicza z zakresu matematyki (GM-M)

Liczba uczniów	75
Średnia	5,28
Łatwość testu	0,18
Odchylenie standardowe	0,50
Mediana	5
Dominanta	5
Minimum	3
Maksimum	11

Tabela 3. Podstawowe wskaźniki statystyczne - GM-M styczeń 2020.

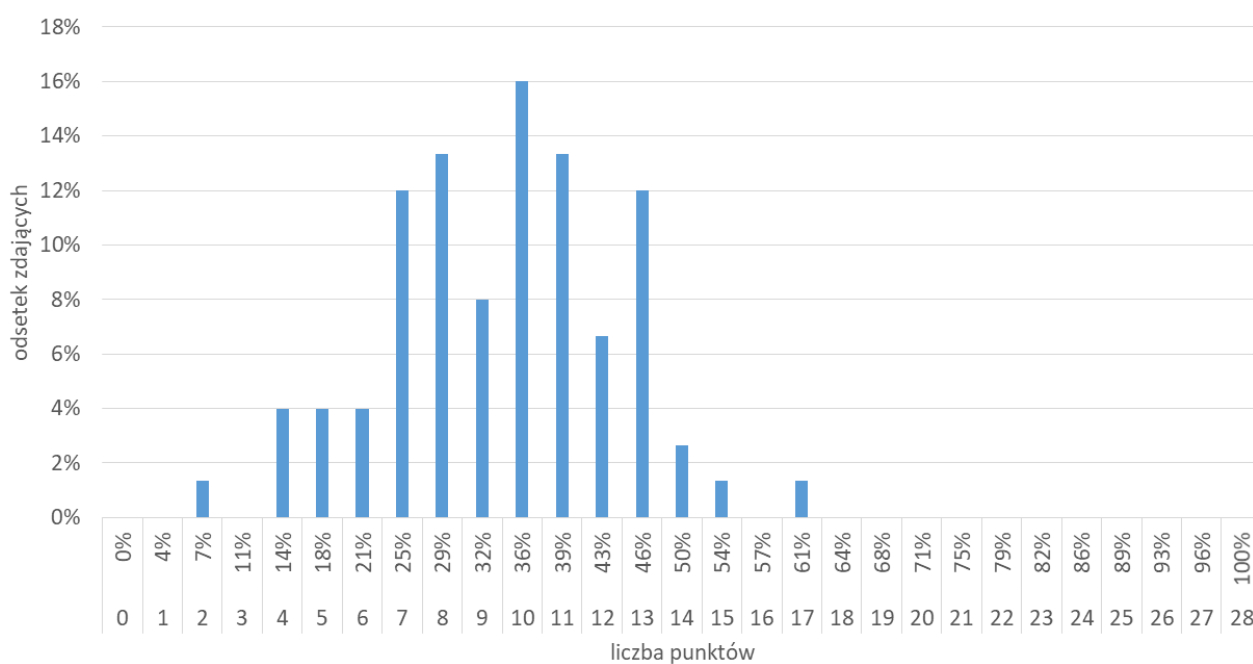


Rys. 3. Rozkład wyników uczniowskich na egzaminie gimnazjalnym – GM-M styczeń 2020.

V. Wyniki uczniowskie – część matematyczno-przyrodnicza z zakresu przedmiotów przyrodniczych (GM-P)

Liczba uczniów	75
Średnia	9,48
Łatwość testu	0,34
Odchylenie standardowe	2,89
Mediana	10
Dominanta	10
Minimum	2
Maksimum	17

Tabela 4. Podstawowe wskaźniki statystyczne – GM-P styczeń 2020.

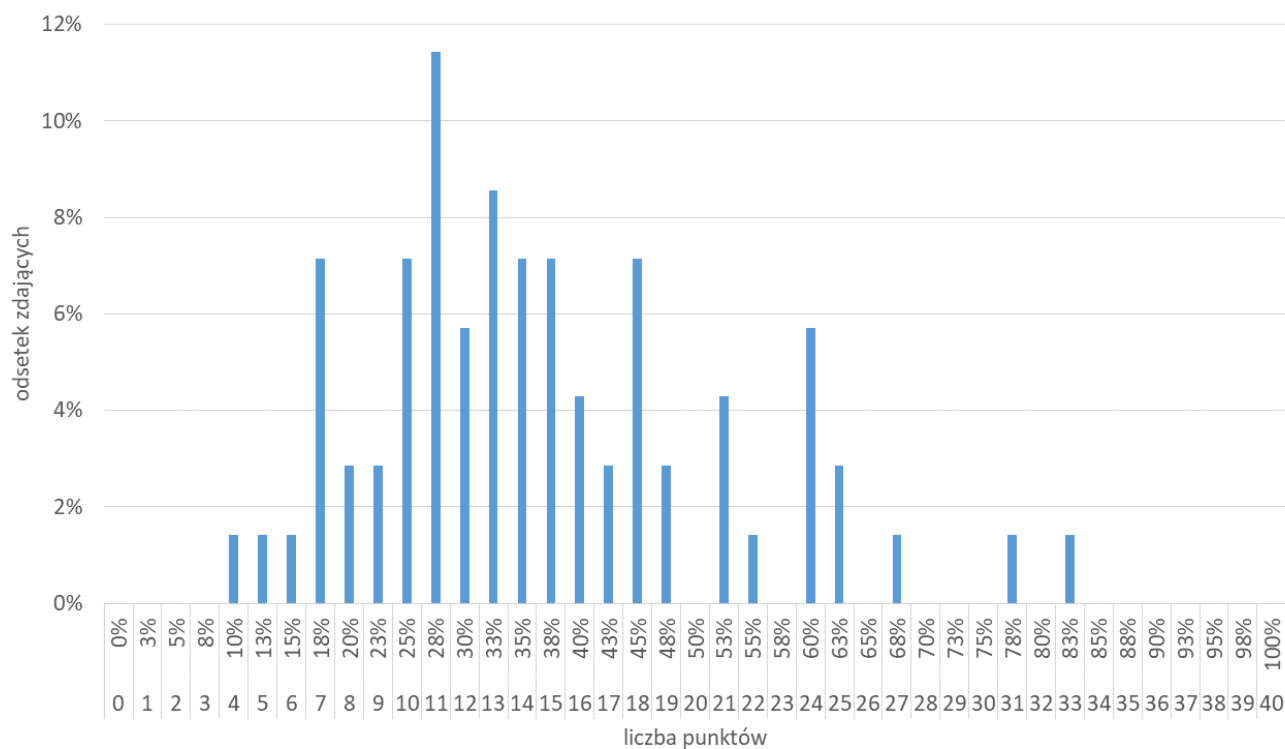


Rys. 4. Rozkład wyników uczniowskich na egzaminie gimnazjalnym – GM-P styczeń 2020.

VI. Wyniki uczniowskie - język angielski poziom podstawowy (GJA-P)

Liczba uczniów	70
Średnia	14,64
Łatwość testu	0,37
Odchylenie standardowe	6,13
Mediana	14
Dominanta	11
Minimum	4
Maksimum	33

Tabela 5. Podstawowe parametry statystyczne – GJA-P styczeń 2020.

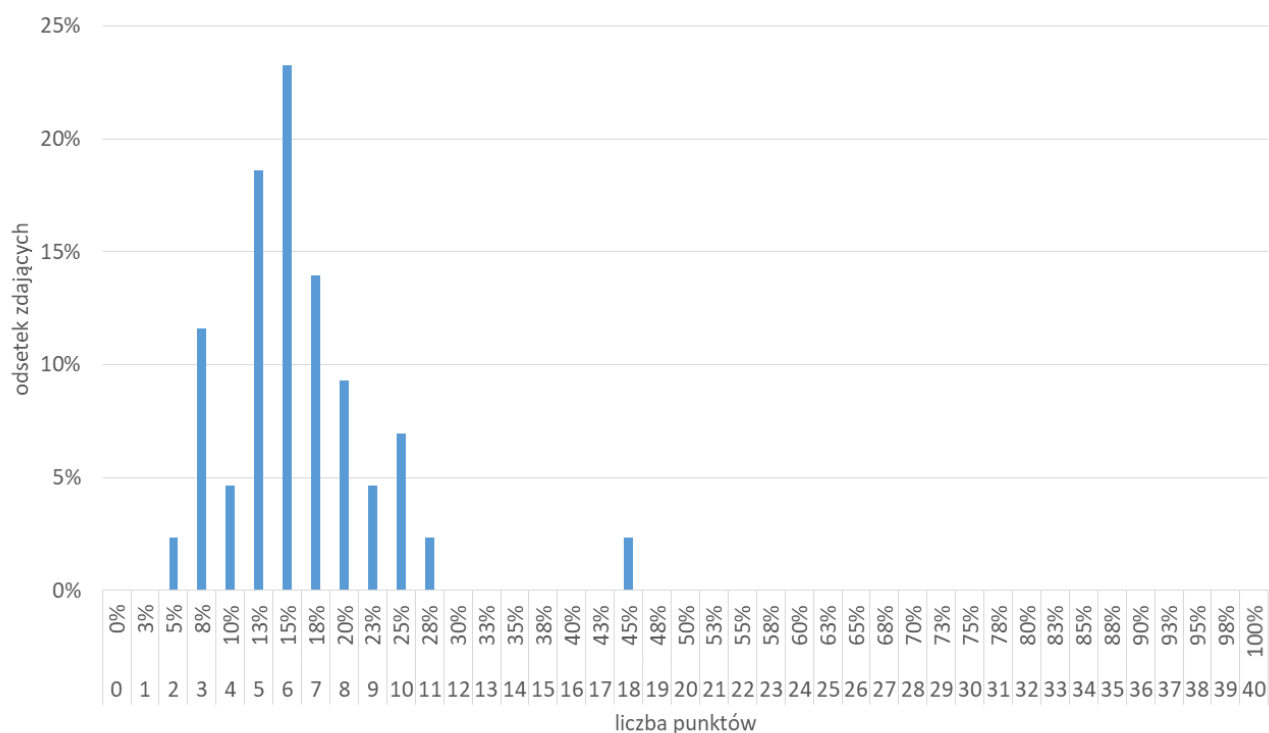


Rys. 5. Rozkład wyników uczniowskich na egzaminie gimnazjalnym – GJA-P styczeń 2020.

VII. Wyniki uczniowskie - język angielski poziom rozszerzony (GJA-R)

Liczba uczniów	43
Średnia	6,42
Łatwość testu	0,16
Odchylenie standardowe	2,79
Mediana	6
Dominanta	6
Minimum	2
Maksimum	18

Tabela 6. Podstawowe parametry statystyczne – GJA-R styczeń 2020.



Rys. 6. Rozkład wyników uczniowskich na egzaminie gimnazjalnym - GJA-R styczeń 2020.