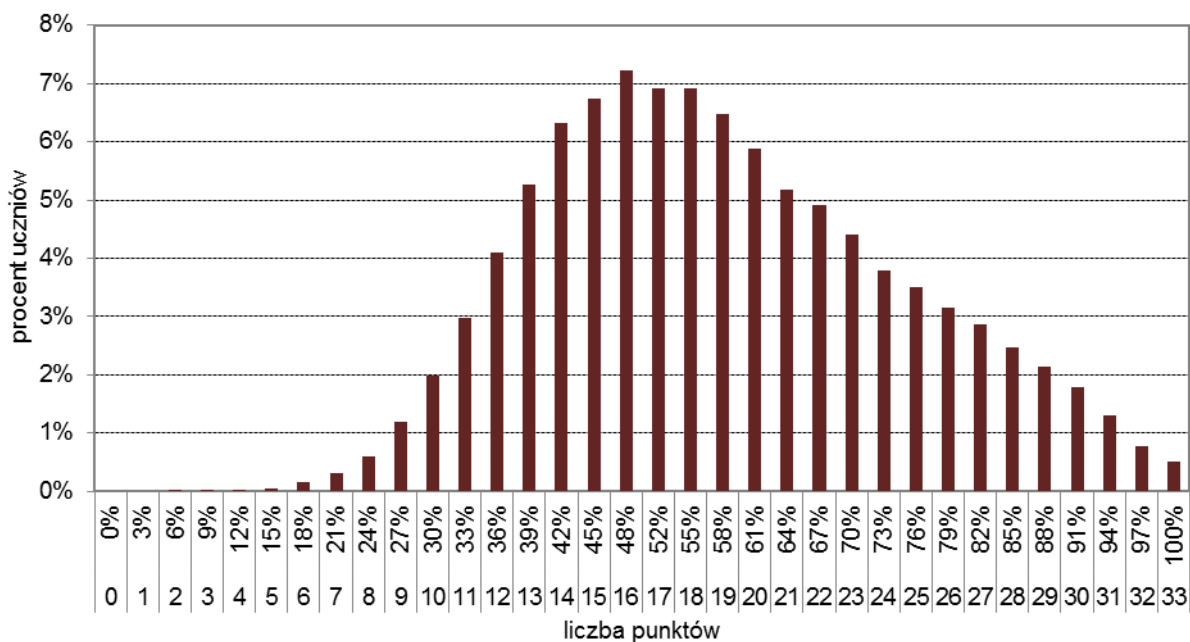


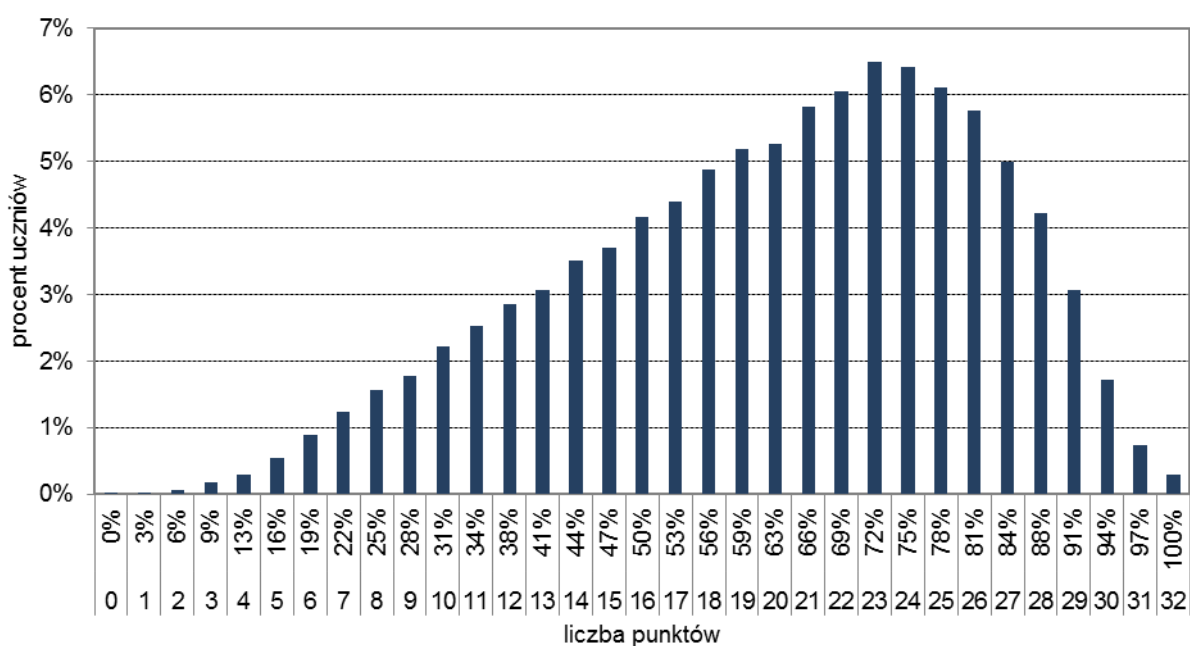
Rozkłady wyników i parametry statystyczne rozkładu wyników egzaminu gimnazjalnego w kwietniu 2013 r. OKE w Łodzi

Na wykresach A–L zostały przedstawione rozkłady wyników uczniów bez dysfunkcji oraz uczniów ze specyficznymi trudnościami w uczeniu się.

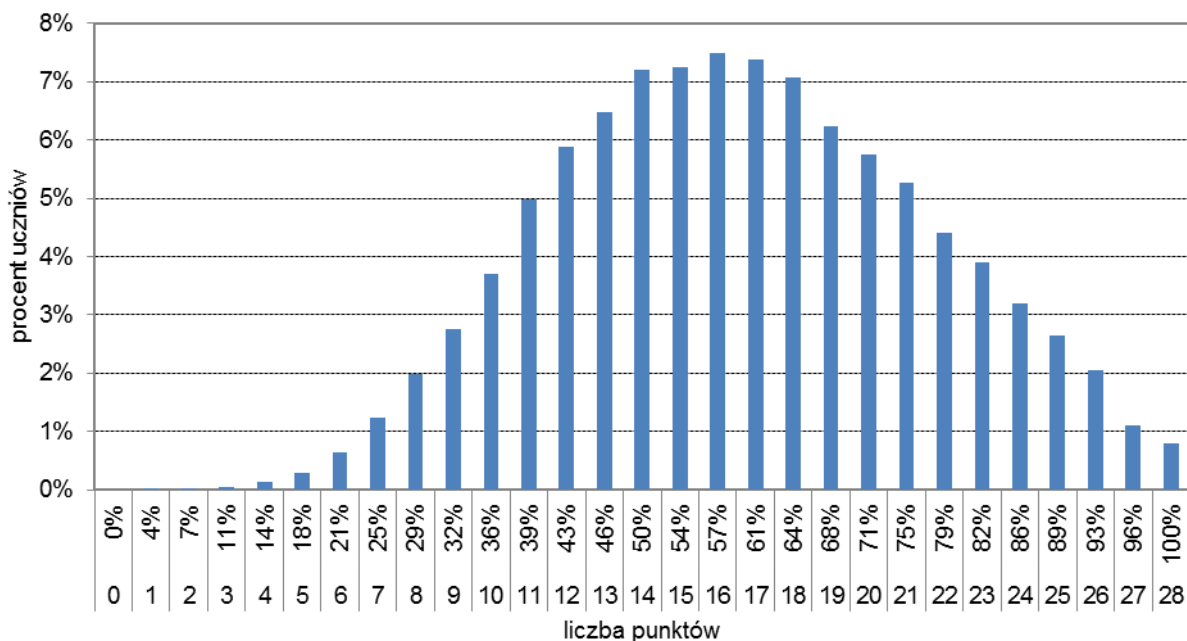
Wykres A. Rozkład wyników uczniów – część humanistyczna z zakresu historii i wiedzy o społeczeństwie



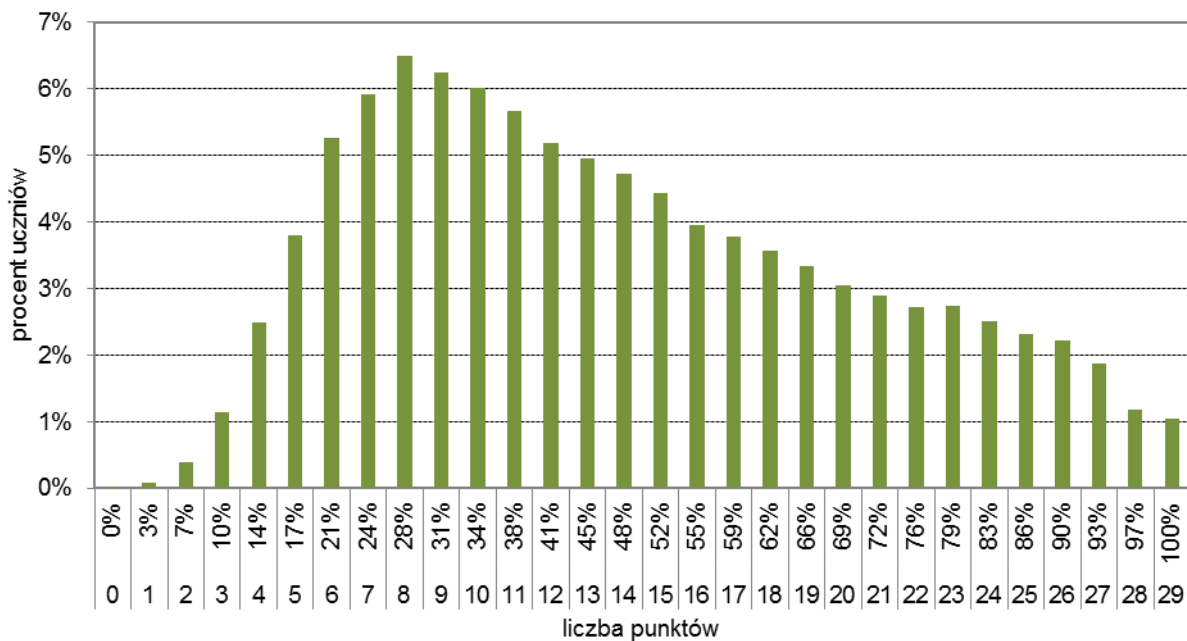
Wykres B. Rozkład wyników uczniów – część humanistyczna z zakresu języka polskiego



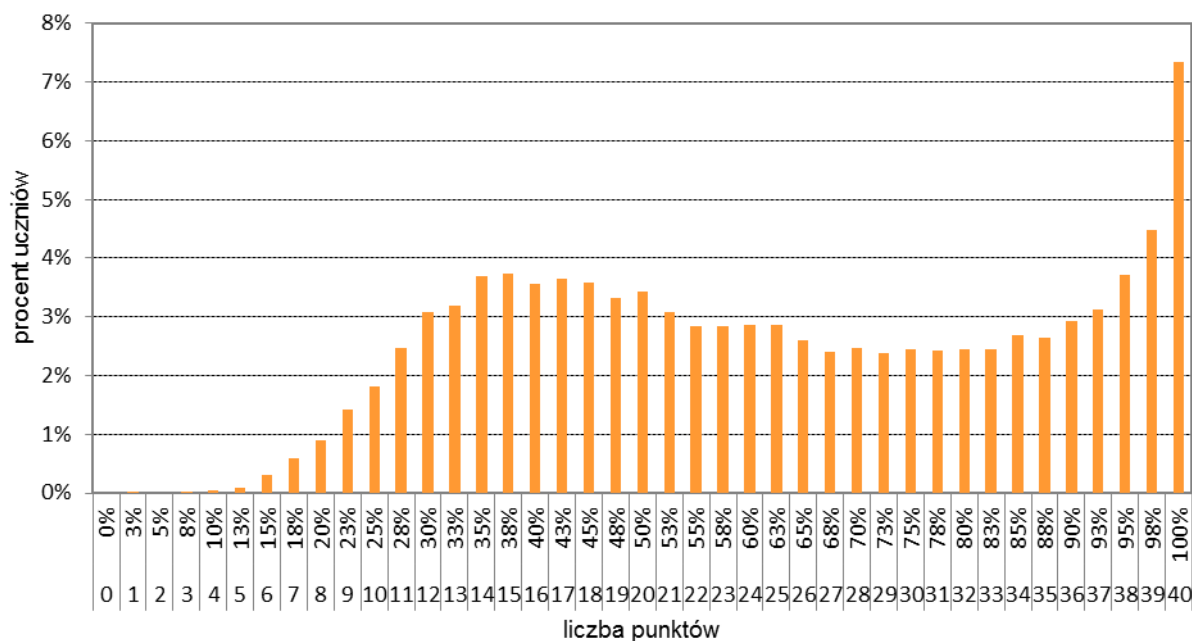
Wykres C. Rozkład wyników uczniów – część matematyczno-przyrodnicza z zakresu przedmiotów przyrodniczych



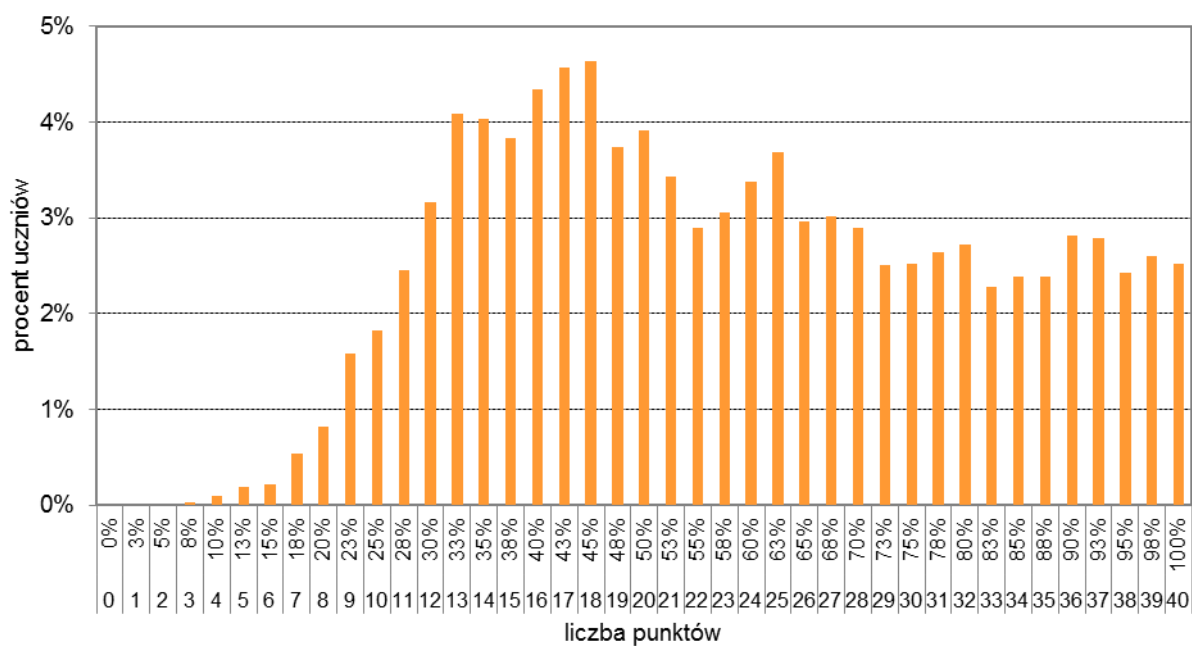
Wykres D. Rozkład wyników uczniów – część matematyczno-przyrodnicza z zakresu matematyki



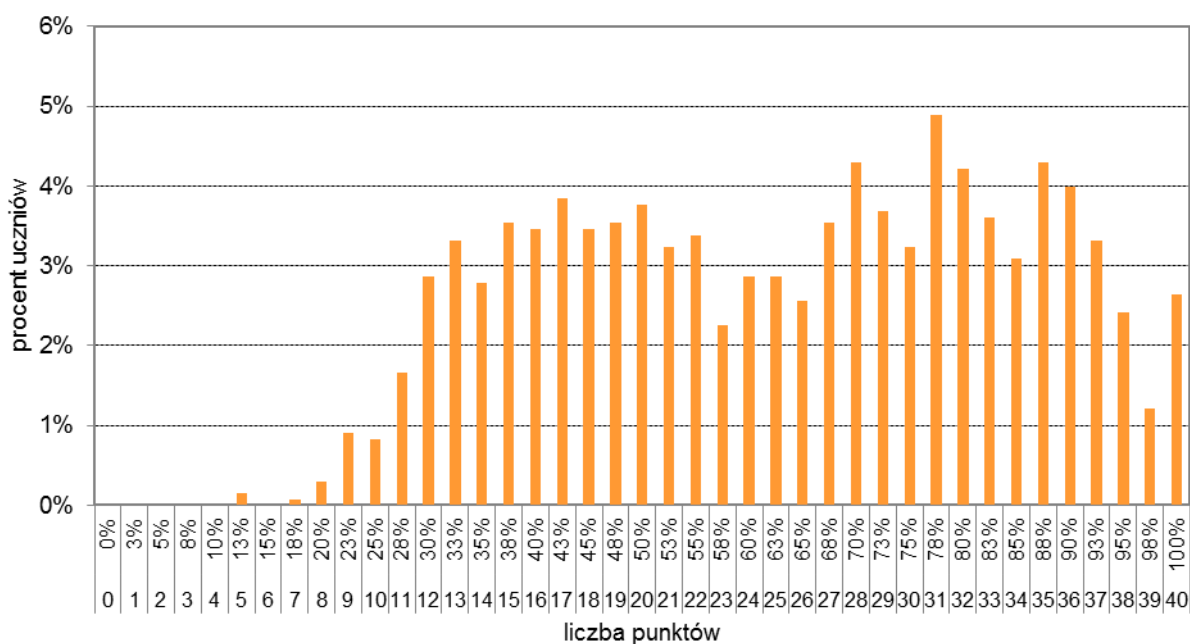
Wykres E. Rozkład wyników uczniów – język angielski poziom podstawowy



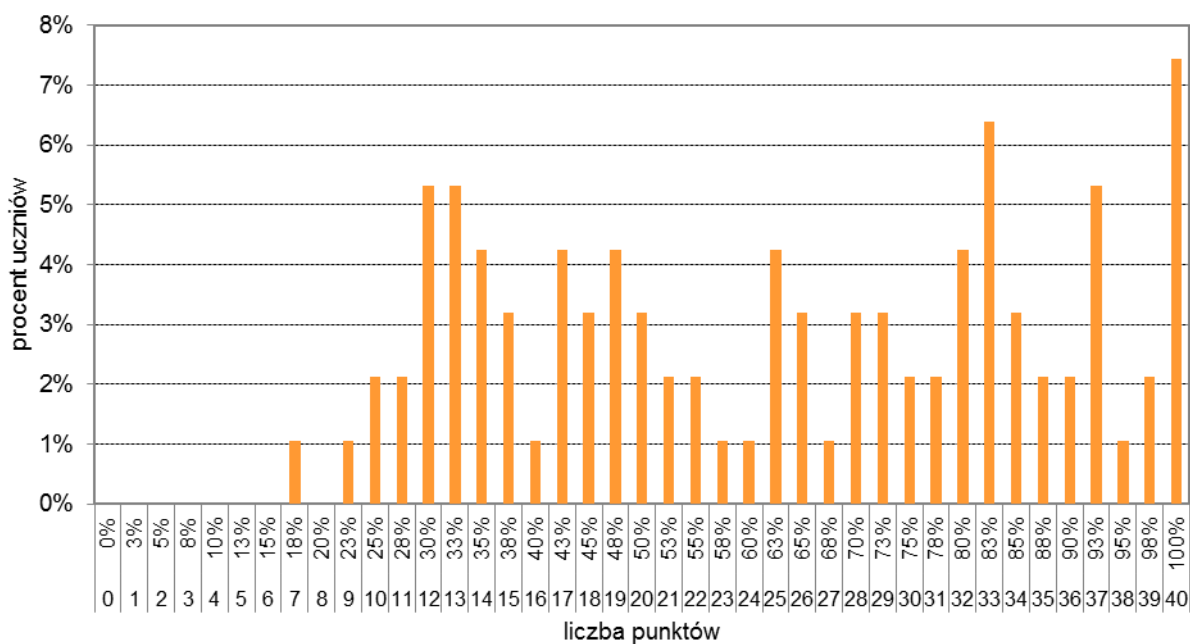
Wykres F. Rozkład wyników uczniów – język niemiecki poziom podstawowy



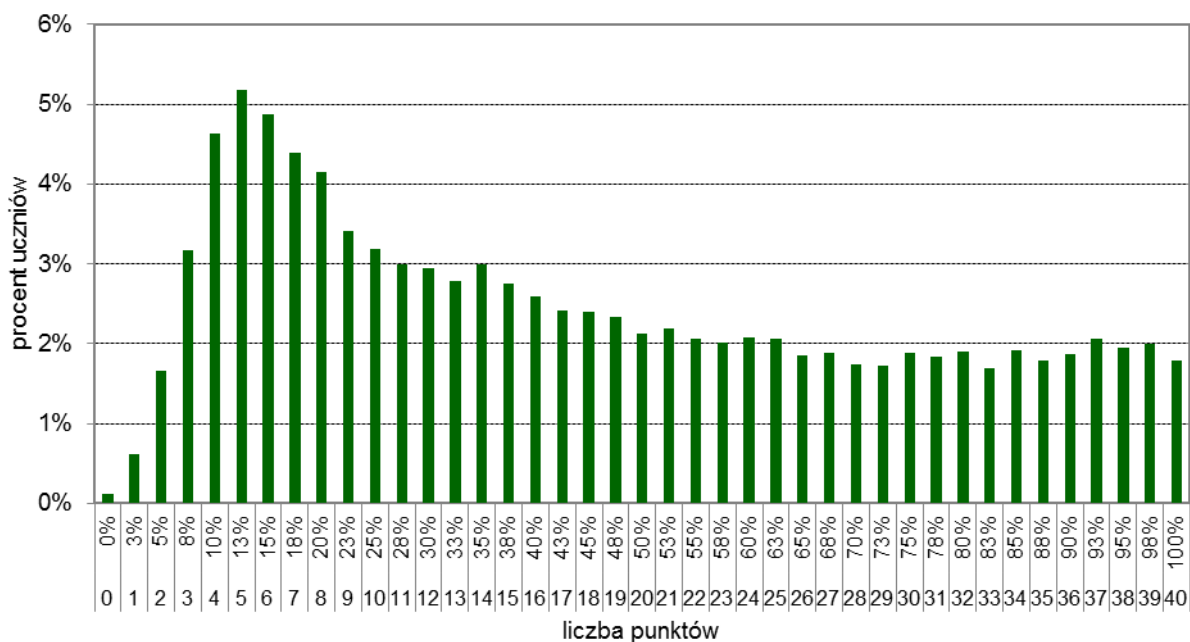
Wykres G. Rozkład wyników uczniów – język rosyjski poziom podstawowy



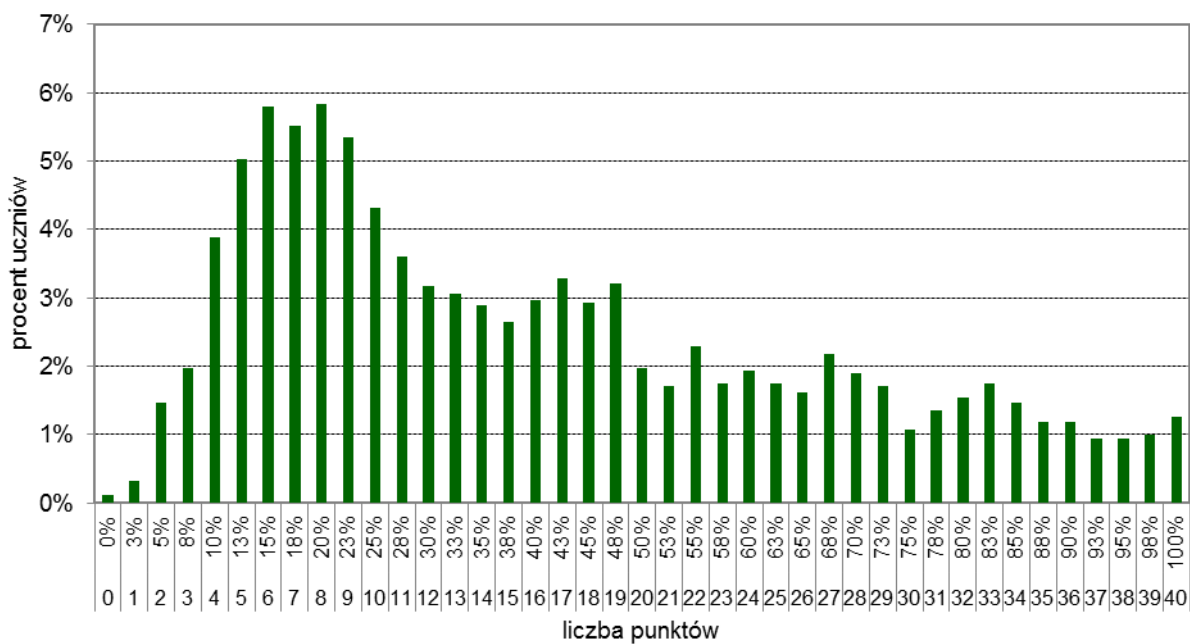
Wykres H. Rozkład wyników uczniów – język francuski poziom podstawowy



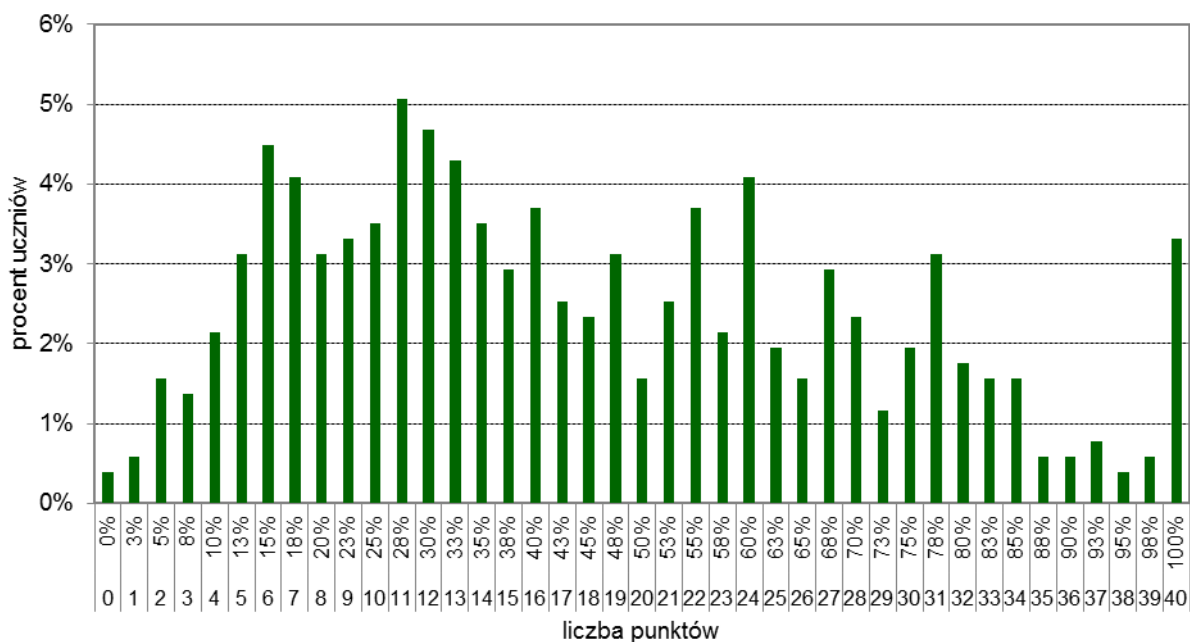
Wykres I. Rozkład wyników uczniów – język angielski poziom rozszerzony



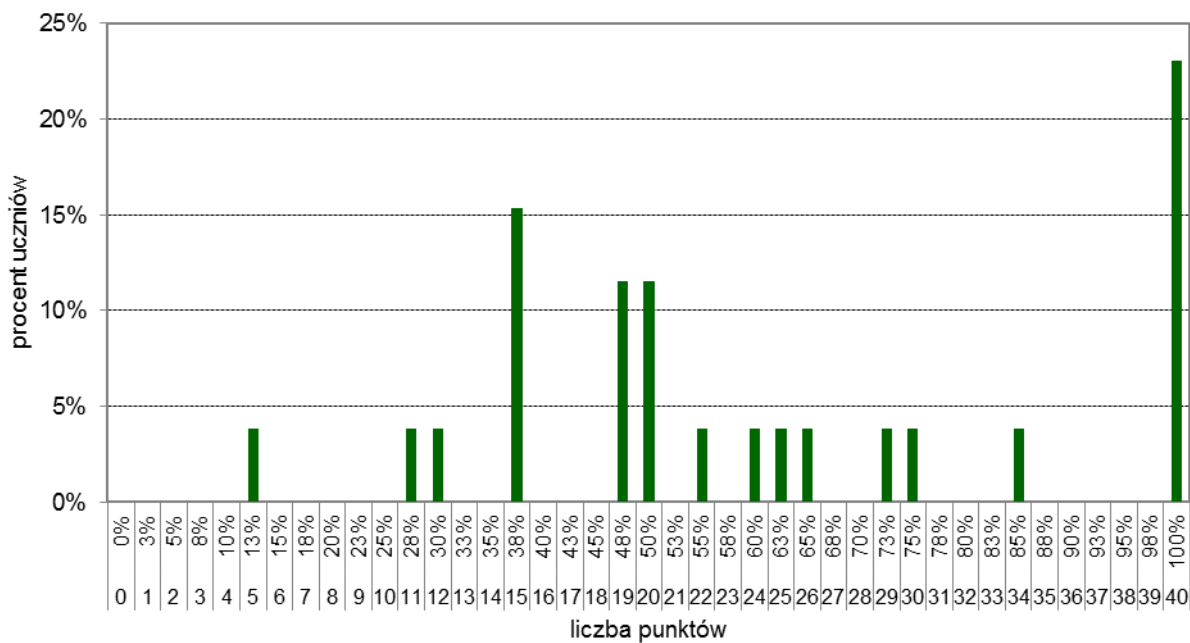
Wykres J. Rozkład wyników uczniów – język niemiecki poziom rozszerzony



Wykres K. Rozkład wyników uczniów – język rosyjski poziom rozszerzony



Wykres L. Rozkład wyników uczniów – język francuski poziom rozszerzony



Parametry statystyczne rozkładu wyników egzaminu gimnazjalnego

	Liczba uczniów	Średnia (%)	Minimum (%)	Maksimum (%)	Mediana (%)	Dominanta (%)	Odchylenie standardowe (%)
Część humanistyczna z zakresu historii i wiedzy o społeczeństwie	36801	58	6	100	55	48	17,0
Część humanistyczna z zakresu języka polskiego	36802	62	0	100	66	72	19,3
Część matematyczno-przyrodnicza z zakresu przedmiotów przyrodniczych	36801	59	4	100	57	57	17,6
Część matematyczno-przyrodnicza z zakresu matematyki	36801	48	0	100	45	28	23,0
Język angielski – poziom podstawowy	31245	63	3	100	60	100	24,5
Język niemiecki – poziom podstawowy	4116	58	8	100	55	45	22,4
Język rosyjski – poziom podstawowy	1329	63	13	100	65	78	21,3
Język francuski – poziom podstawowy	94	62	18	100	63	100	24,4
Język hiszpański – poziom podstawowy	9	76	55	98	75	88	15,9
Język włoski – poziom podstawowy	1	95	95	95	-	-	-
Język angielski – poziom rozszerzony	28079	44	0	100	40	13	28,3
Język niemiecki – poziom rozszerzony	2521	40	0	100	35	20	25,5
Język rosyjski – poziom rozszerzony	513	44	0	100	40	28	25,2
Język francuski – poziom rozszerzony	26	61	13	100	53	100	26,6
Język hiszpański – poziom rozszerzony	3	76	45	95	88	-	27,0

Uwaga!

Średnich wyników egzaminu gimnazjalnego w 2013 r. **nie wolno** bezpośrednio porównywać ze średnimi wynikami egzaminu gimnazjalnego z lat poprzednich.