



WSTĘPNA INFORMACJA
O WYNIKACH SPRAWDZIANU W VI KLASIE
przeprowadzonego w kwietniu 2007 roku

OKE Łódź, maj 2007

I. Populacja zdających

Zestaw standardowy rozwiązywało **43 323** uczniów (98,3% wszystkich przystępujących do sprawdzianu), w tym 3678 uczniów z dysleksją (co stanowi 8,5% rozwiązujących zadania w w arkuszu standardowym). **104** uczniów zostało zwolnionych z egzaminu decyzją Dyrektora Okręgowej Komisji Egzaminacyjnej w Łodzi. **60** laureatów konkursów organizowanych przez Świętokrzyskiego Kuratora Oświaty nie przystępowało do sprawdzianu i miało przypisany maksymalny wynik za test.

Symbol arkusza	Opis	Liczba uczniów		
		woj. łódzkie	woj. świętokrzyskie	razem
1	standardowy	28 000	15 323	43 323
	<i>w tym dla uczniów z dysleksją</i>	<i>2 703</i>	<i>975</i>	<i>3 678</i>
4	dla uczniów słabo widzących (czcionka 16 pkt)	25	18	43
5	dla uczniów słabo widzących (czcionka 24 pkt)	8	8	16
6	dla uczniów niewidomych (druk w piśmie Braille'a)	-	-	-
7	dla uczniów słabo słyszących i niesłyszących	38	31	69
8	dla uczniów upośledzonych w stopniu lekkim	426	175	601
razem		28 497	15 555	44 052

Tabela 1. Liczba zdających z uwzględnieniem rodzaju arkusza egzaminacyjnego.

	2002	2003	2004	2005	2006	2007
odsetek uczniów dyslektycznych	7,49%	8,33%	9,34%	9,14%	9,17%	8,5%

Tabela 2. Odsetek uczniów z dysleksją rozwojową w stosunku do piszących arkusz standardowy.

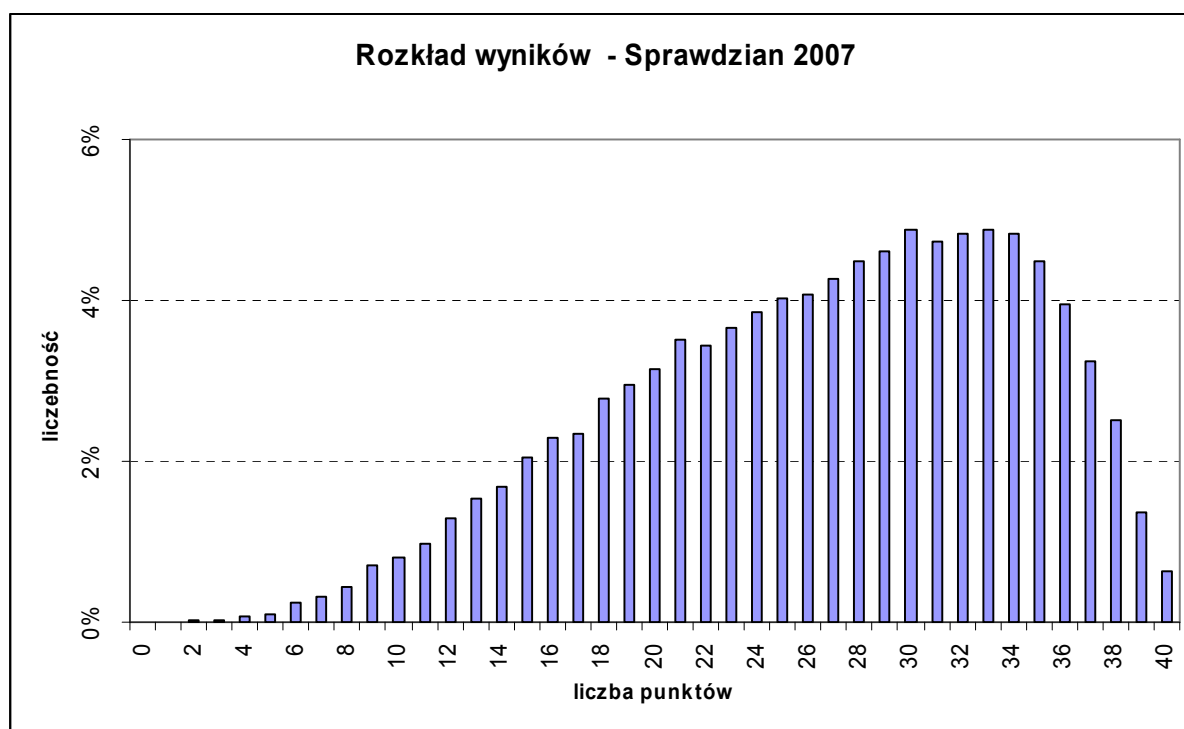
Dane te pokazują, że odsetek uczniów dyslektycznych w okręgu łódzkim jest stabilny i nie przekracza 10%, które uważa się za normę występowania dysleksji w populacji.

II. Wyniki uczniowskie – arkusz standardowy

Uzyskane wyniki pozwalają określić tegoroczny test jako *umiarkowanie trudny*, jego łatwość wynosi **0,66**.

Liczba uczniów	43 323
Średnia	26,4
Łatwość testu	0,66
Odchylenie standardowe	7,73
Mediana	27
Dominanta	33
Minimum	0
Maksimum	40

Tabela 3. Podstawowe wskaźniki statystyczne dla arkusza standardowego S-1-072.



Rys.1 Rozkład wyników uczniowskich na sprawdzianie w kwietniu 2007 – arkusz standardowy.

Przeciętny wynik w okręgu wyniósł **26,4** punktów (średni wynik w kraju 26,6), czyli statystyczny uczeń zdobył na sprawdzianie **66%** punktów możliwych do uzyskania. Wynik maksymalny – 40 punktów – uzyskało **273** uczniów.

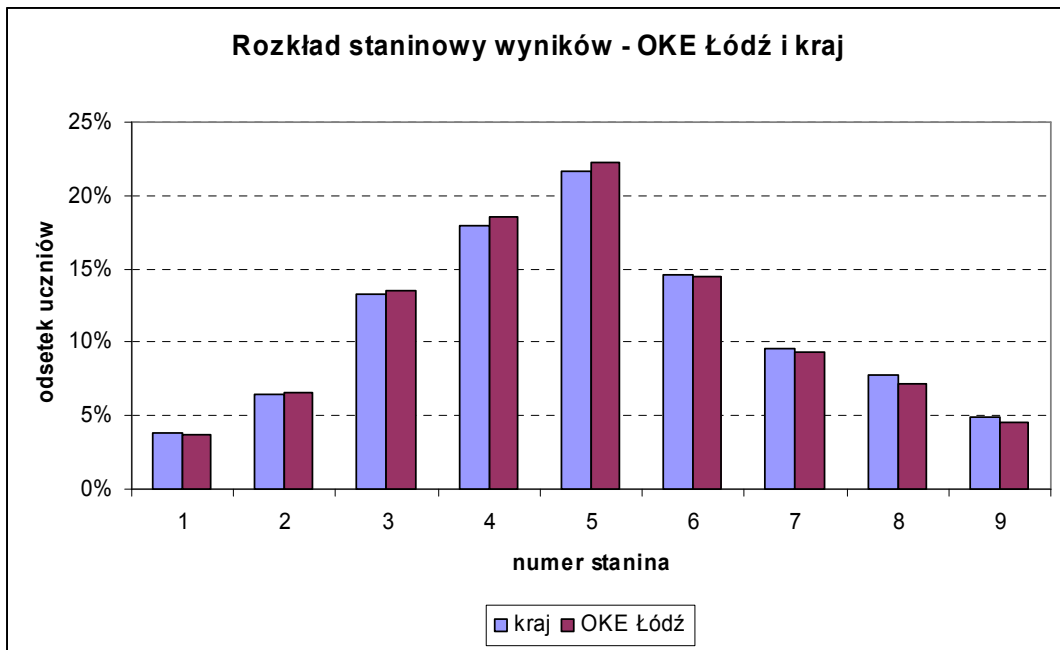
W województwie łódzkim zadania arkusza standardowego rozwiązywało **28 000** uczniów i uzyskali oni średni wynik **26,61** punktów.

W województwie świętokrzyskim zadania arkusza standardowego rozwiązywało **15 323** uczniów, którzy uzyskali średni wynik **26,03** punktów.

Wyniki uczniowskie w **krajowej** skali staninowej

Numer przedziału	Opis wyniku /poziom/	Wyniki w przedziałach punktowych	% uczniów w kraju	% uczniów w OKE Łódź
1.	najniższy	0-11	3,8	3,7
2.	bardzo niski	12-15	6,4	6,6
3.	niski	16-20	13,3	13,5
4.	niżej średni	21-25	17,9	18,5
5.	średni	26-30	21,7	22,3
6.	wyżej średni	31-33	14,6	9,3
7.	wysoki	34-35	9,6	7,2
8.	bardzo wysoki	36-37	7,8	14,4
9.	najwyższy	38-40	4,9	4,5

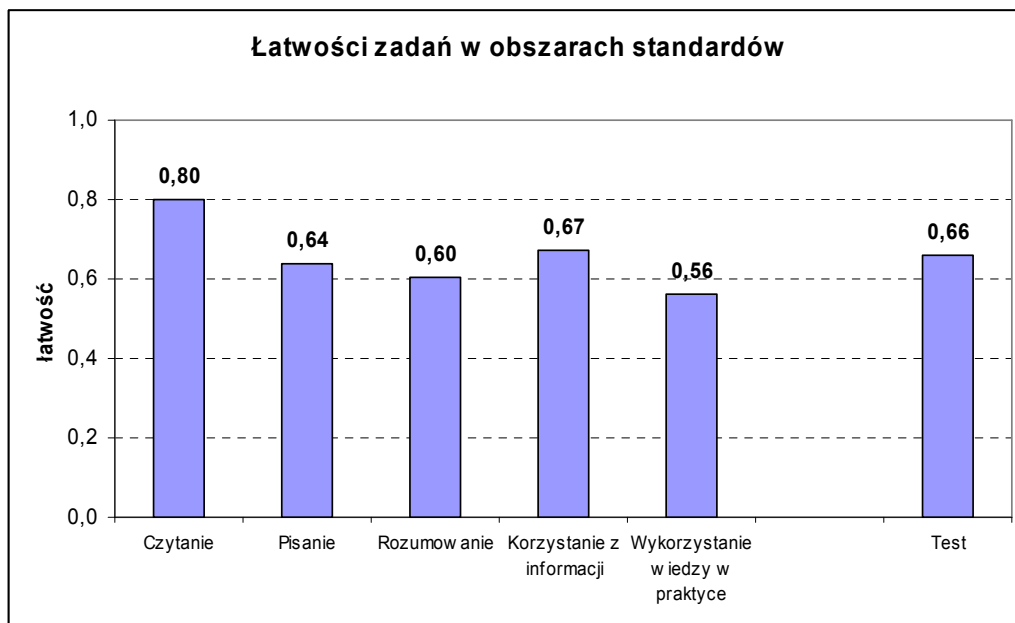
Tabela 4. Wyniki uczniowskie w **krajowej** skali staninowej.



Rys.2 Rozkład staninowy wyników uczniowskich .

W porównaniu z krajowym staninowym rozkładem wyników uczniowskich w okręgu łódzkim jest nieco większy odsetek uczniów z wynikami niżej średnimi (stanin 4) i średnimi (stanin 5), chociaż różnice są niewielkie.

Test sprawdzał poziom opanowania umiejętności opisanych w obszarach standardów wymagań egzaminacyjnych: czytania, pisania, rozumowania, korzystania z informacji i wykorzystywania wiedzy w praktyce. Łatwości zadań dla poszczególnych obszarów wymagań egzaminacyjnych przedstawia rys.3.



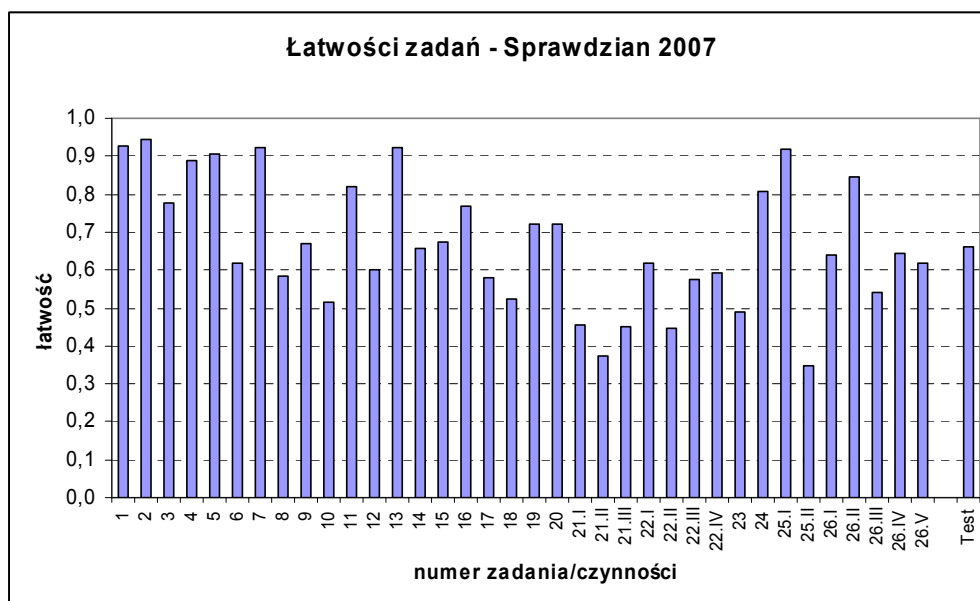
Rys.3 Łatwości zadań w obszarach standardów egzaminacyjnych – arkusz standardowy S-1-072.

Informacje o tym, jak uczniowie klas szóstych województw łódzkiego i świętokrzyskiego poradzi sobie z zadaniami w obszarach standardów egzaminacyjnych zawiera tabela 5. Średnie wyniki szóstoklasistów w powiatach zamieszczone zostały w tabeli 6.

Województwo	Liczba zdających	Czytanie	Pisanie	Rozumowanie	Korzystanie z informacji	Wykorzystanie wiedzy w praktyce	Wynik ogólny
		10 pkt.	10 pkt.	8 pkt.	4 pkt.	8 pkt.	40 pkt.
łódzkie	28000	8,06	6,33	4,91	2,72	4,60	26,61
świętokrzyskie	15323	7,95	6,45	4,65	2,65	4,33	26,03
OKE Łódź	43323	8,02	6,38	4,82	2,69	4,50	26,4

Tabela 5. Średnie wyniki uczniów klas VI województw łódzkiego i świętokrzyskiego.

Ogółem na 26 zadań testu pięć okazało się bardzo łatwych (współczynnik łatwości 0,9 i wyższy). Przeważały zadania umiarkowanie trudne, było ich w teście 13 (współczynnik łatwości od 0,5 do 0,69). Dwa zadania były trudne (współczynnik łatwości 0,20 do 0,49), a sześć zadań było łatwych (współczynnik łatwości 0,70 do 0,89). Najlepiej opanowane umiejętności takie jak np. poprawna kompozycja wypowiedzi, odczytywanie dat z kalendarza, rozpoznawanie narratora w tekście literackim są umiejętnościami przydatnymi na wyższym etapie kształcenia. Najtrudniejszą czynnością okazało się bezbłędne pod względem ortograficznym i interpunkcyjnym udzielenie odpowiedzi na pytanie „Co w szkole lubisz najbardziej i dlaczego?”: tylko 35% zdających nie popełniło żadnego błędu w tej wypowiedzi. Równie trudna była poprawność rachunkowa – bezbłędne obliczenia wykonało 37% uczniów. Informacje o łatwościach poszczególnych czynności przedstawia rys.4 oraz tabela 7 (kartoteka testu).



Rys.4 Łatwości zadań czynności. Sprawdzian 2007 – arkusz standardowy S-1-072.

Lp	Powiat	Liczba zdających	Średnia	I	II	III	IV	V
1	bełchatowski	1381	26,03	7,99	6,14	4,78	2,75	4,38
2	kutnowski	1215	26,05	7,92	6,35	4,72	2,69	4,38
3	łaski	686	25,79	7,79	6,09	4,74	2,62	4,54
4	łęczycki	678	25,77	7,95	6,03	4,72	2,68	4,38
5	łowicki	1041	28,61	8,23	7,12	5,34	2,88	5,05
6	łódzki wschodni	696	26,77	8,11	6,28	4,95	2,78	4,65
7	opoczyński	1042	26,25	7,91	6,20	4,86	2,75	4,53
8	pabianicki	1242	27,08	8,16	6,51	4,97	2,72	4,72
9	pajęczański	721	25,29	7,77	5,93	4,67	2,63	4,28
10	piotrkowski	1193	24,98	7,81	5,83	4,49	2,67	4,17
11	poddębicki	553	25,68	7,80	6,20	4,75	2,60	4,32
12	radomszczański	1487	25,99	7,95	6,54	4,56	2,71	4,24
13	rawski	638	26,59	7,97	6,33	4,95	2,65	4,69
14	sieradzki	1622	26,57	7,94	6,53	4,86	2,77	4,48
15	skierniewicki	497	26,74	8,05	5,98	5,17	2,74	4,81
16	tomaszowski	1426	27,02	8,05	6,66	4,95	2,74	4,62
17	wieluński	923	27,44	8,10	6,56	5,18	2,73	4,87
18	wieruszowski	557	26,45	7,78	6,10	5,06	2,78	4,74
19	zduńskowolski	763	25,87	8,00	6,16	4,69	2,63	4,39
20	zgierski	1698	26,83	8,15	6,38	4,95	2,66	4,68
21	brzeziński	364	26,12	8,01	6,09	4,89	2,62	4,50
22	m.Łódź	6178	27,04	8,26	6,30	5,04	2,70	4,75
23	m.Piotrków Trybunalski	852	27,62	8,16	6,53	5,18	2,82	4,93
24	m.Skierniewice	547	26,94	8,20	6,21	5,05	2,79	4,71
25	buski	886	25,81	7,96	6,09	4,73	2,69	4,35
26	jędrzejowski	1093	25,70	7,84	6,62	4,44	2,59	4,21
27	kazimierski	424	25,26	7,83	6,27	4,48	2,54	4,14
28	kielecki	2856	25,36	7,79	6,41	4,47	2,54	4,15
29	konecki	1037	26,48	8,07	6,46	4,72	2,71	4,52
30	opatowski	774	24,44	7,77	5,80	4,31	2,53	4,03
31	ostrowiecki	1240	26,00	8,02	6,41	4,61	2,69	4,27
32	pińczowski	505	24,98	7,67	6,66	4,25	2,53	3,86
33	sandomierski	1034	25,73	7,88	6,54	4,57	2,55	4,18
34	skarżyski	847	26,40	8,03	6,56	4,76	2,65	4,41
35	starachowicki	1087	26,41	7,99	6,72	4,68	2,68	4,33
36	staszowski	974	25,92	7,95	6,28	4,69	2,61	4,38
37	włoszczowski	651	25,84	7,99	6,15	4,67	2,68	4,35
38	m.Kielce	1915	28,05	8,30	6,80	5,19	2,89	4,88

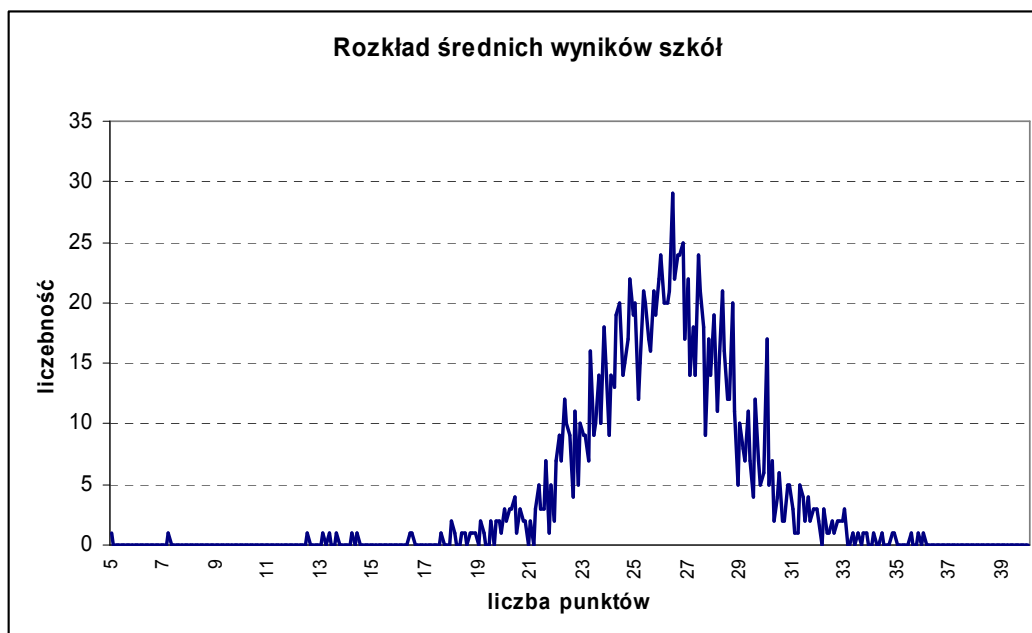
Tabela 6. Średnie wyniki testu i w obszarach wymagań egzaminacyjnych wg powiatów.

Obszar standardów wymagań egzam.	Nr zadania	Sprawdzana czynność ucznia Uczeń:	Liczba punktów	Łatwość OKE Łódź
1. Czytanie	1	rozpoznaje narratora w tekście literackim	1	0,93
	2	odczytuje sens porównania: <i>ubrały nas jak pajaców</i>	1	0,94
	3	odczytuje sens żartobliwej wypowiedzi: <i>w mojej elokwencji nagrodzono nie tyle jakość, ile ilość</i>	1	0,78
	4	odczytuje sens całego tekstu – określa przyczynę zaskakującej reakcji głównego bohatera	1	0,89
	6	interpretuje wiersz – określa odczucia bohatera	1	0,62
	7	wyjaśnia znaczenie potocznego zwrotu użytego w wierszu	1	0,92
	8	rozpoznaje środki poetyckie we wskazanym fragmencie wiersza	1	0,59
	9	wskazuje fragment wiersza, którego sens odpowiada podanej interpretacji	1	0,67
	13	odczytuje daty z kalendarza	1	0,92
	16	odczytuje kierunek geograficzny pośredni	1	0,77
2. Pisanie	25.I	udziela odpowiedzi na pytanie i uzasadnia swoje stanowisko	1	0,92
	25.II	nie popełnia błędów ortograficznych ani interpunkcyjnych	1	0,35
	26.I	pisze na temat	3	0,64
	26.II	poprawnie komponuje wypowiedź	1	0,84
	26.III	pisze poprawnie pod względem językowym	2	0,54
	26.IV	przestrzega zasad ortografii	1	0,64
	26.V	przestrzega zasad interpunkcji	1	0,62
3. Rozumowanie	10	sytuuje wydarzenie w odpowiednim okresie historycznym	1	0,51
	11	ustala wiek, w którym miało miejsce dane wydarzenie	1	0,82
	12	ustala najdawniejszy z podanych okresów historycznych	1	0,60
	14	na podstawie kalendarza określa dni tygodnia dla podanych dat	1	0,66
	17	określa, jaką częścią figury podzielonej na równe części jest wskazany fragment	1	0,58
	21.I	ustala sposób łącznego trwania zdarzeń	1	0,45
	22.I	ustala sposób obliczenia pola prostokąta o podanych wymiarach	1	0,62
	22.III	analizuje otrzymane wyniki i ustala najmniejszą liczbę całkowitą spełniającą warunki zadania	1	0,57
4. Korzystanie z informacji	5	wskazuje źródło informacji według podanego kryterium	1	0,91
	23	wykorzystuje znajomość układu haseł w encyklopedii do wskazania odpowiednich tomów	2	0,49
	24	określa rodzaj słownika według podanego kryterium	1	0,81
5. Wykorzystywanie wiedzy w praktyce	15	oblicza długość łamanej	1	0,68
	18	określa w metrach długość drogi, korzystając z pomiaru w krokach	1	0,52
	19	oblicza resztę pieniędzy po dokonaniu zapłaty za zakupiony towar	1	0,72
	20	oblicza procent danej liczby	1	0,72
	21.II	oblicza łączny czas trwania zdarzeń	1	0,37
	21.III	poprawnie posługuje się jednostkami czasu i obliczony czas wyraża w godzinach lub w godzinach i minutach	1	0,45
	22.II	oblicza pole prostokąta	1	0,44
	22.IV	oblicza całkowity koszt zakupu	1	0,59

Tabela 7. Kartoteka testu standardowego „W szkole” wraz z łatwościami zadań dla OKE Łódź .

III. Wyniki szkół – arkusz standardowy

Szóstoklasiści rozwiązywali zadania zestawu standardowego w **1358** szkołach, w tym w **798** szkołach województwa łódzkiego i **560** szkołach województwa świętokrzyskiego.



Rys.5 Rozkład średnich wyników szkół OKE Łódź. Sprawdzian 2007 – arkusz standardowy.

Numer przedziału	Opis wyniku /poziom/	Wyniki w przedziałach punktowych	Liczba szkół w OKE Łódź	Odsetek szkół w OKE Łódź
1.	najniższy	7,2-20,8	52	3,8%
2.	bardzo niski	20,9-22,6	89	6,6%
3.	niski	22,7-24,1	166	12,2%
4.	niżej średni	24,2-25,4	227	16,7%
5.	średni	25,5-26,8	302	22,2%
6.	wyżej średni	26,9-28,2	235	17,3%
7.	wysoki	28,3-29,7	163	12,0%
8.	bardzo wysoki	29,8-31,7	88	6,5%
9.	najwyższy	31,8-39,5	36	2,7%

Tabela 8. Krajowa skala staninowa wyników szkół.

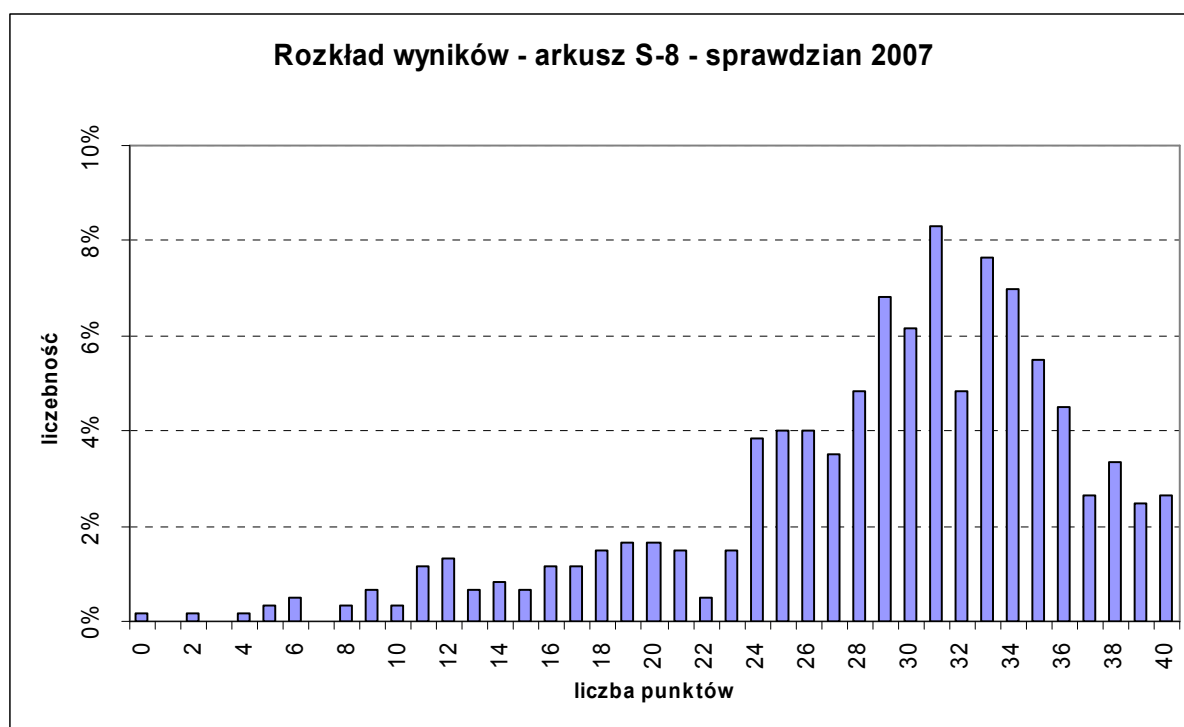
W okręgu łódzkim w porównaniu z krajowym rozkładem staninowym więcej jest szkół z wynikami w staninie średnim i nieco mniej w staninie najwyższym. Wśród 36 szkół, które uzyskały średni wynik w staninie najwyższym, 14 szkół to szkoły niepubliczne.

IV. Wyniki uczniowskie – arkusze niestandardowe

W tabeli 9 zebrane zostały podstawowe wskaźniki statystycznej wyników uczniów, którzy rozwiązywali zadania z arkuszy niestandardowych. Największą liczebnie grupę stanowili uczniowie rozwiązujący zadania z arkusza dostosowanego S-8-072. Wykres 6. przedstawia rozkład wyników tych uczniów.

Typ arkusza	S-4-072 dla uczniów słabo widzących (16pkt)	S-5-072 dla uczniów słabo widzących (24 pkt)	S-7-072 dla uczniów słabo słyszących i niedosłyszących	S-8-072 dla uczniów upośledzonych w stopniu lekkim
Liczba uczniów	43	16	69	601
Średnia	22,40	21,94	25,39	28,77
Łatwość testu	0,56	0,55	0,63	0,72
Odchylenie standardowe	7,55	6,65	9,63	7,52
Mediana	23	21	25	30
Dominanta	26	17	39	31
Minimum	7	12	3	0
Maksimum	36	35	40	40

Tabela 9. Statystyki opisowe wyników uczniowskich – arkusze niestandardowe



Rys.6 Rozkład wyników uczniów na sprawdzianie 2007 – arkusz niestandardowy S-8-072.