



INFORMACJA
O WYNIKACH SPRAWDZIANU W VI KLASIE
przeprowadzonego w kwietniu 2008 roku

OKE Łódź, maj 2008

I. Populacja zdających

Zestaw standardowy rozwiązywało **40 519** uczniów (98,2% wszystkich przystępujących do sprawdzianu), w tym 3 356 uczniów z dysleksją (co stanowi 8,3% rozwiązyujących zadania w arkuszu standardowym). **148** uczniów zostało zwolnionych ze sprawdzianu decyzją Dyrektora Okręgowej Komisji Egzaminacyjnej w Łodzi. **5** laureatów ogólnopolskiego konkursu „Losy żołnierza i dzieje oręża polskiego” oraz **68** laureatów konkursów organizowanych przez Świętokrzyskiego Kuratora Oświaty nie przystępowało do sprawdzianu i miało przypisany maksymalny wynik za test.

Symbol arkusza	Opis	Liczba uczniów		
		woj. łódzkie	woj. świętokrzyskie	razem
1	standardowy	26 287	14 232	40 519
	<i>w tym dla uczniów z dysleksją</i>	2 484	872	3 356
4	dla uczniów słabo widzących (czcionka 16 pkt)	17	19	36
5	dla uczniów słabo widzących (czcionka 24 pkt)	6	8	14
6	dla uczniów niewidomych (druk w piśmie Braille'a)	2	-	2
7	dla uczniów słabo słyszących i niesłyszących	44	18	62
8	dla uczniów upośledzonych w stopniu lekkim	429	185	614
razem		26 785	14 462	41 247

Tabela 1. Liczba zdających z uwzględnieniem rodzaju arkusza egzaminacyjnego.

	2002	2003	2004	2005	2006	2007	2008
odsetek uczniów dyslektycznych	7,5%	8,3%	9,3%	9,1%	9,2%	8,5%	8,3%

Tabela 2. Odsetek uczniów z dysleksją rozwojową w stosunku do rozwiązyujących arkusz standardowy.

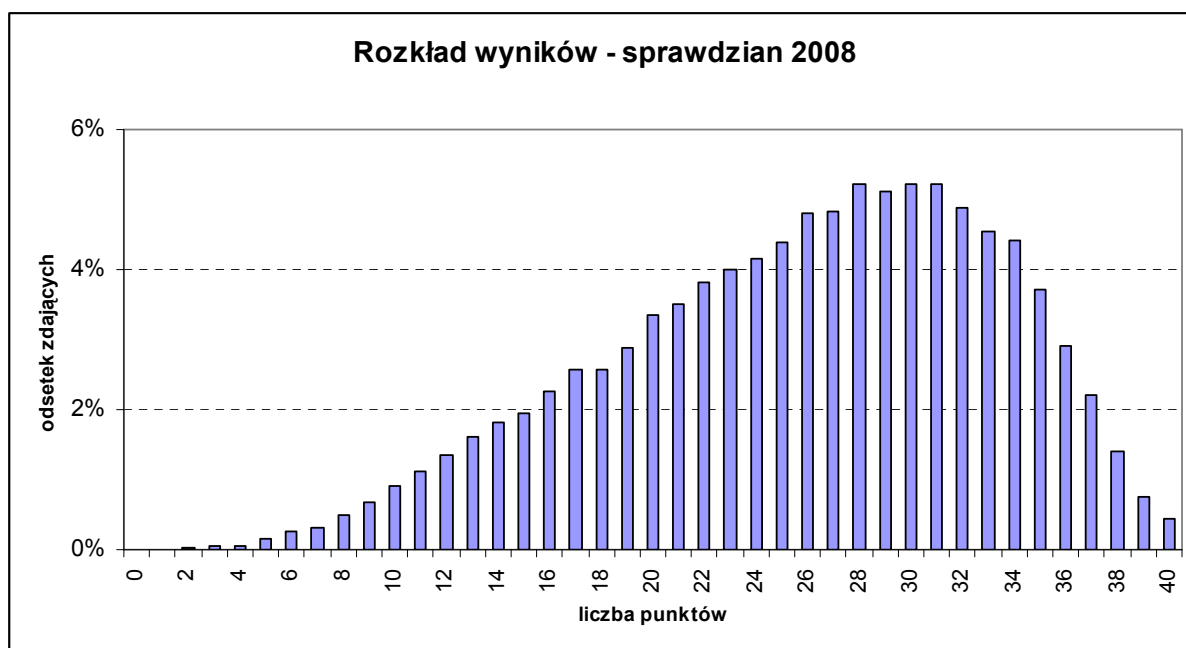
Odsetek uczniów z dysleksją rozwojową województwie łódzkim wynosi **9,4%**, a w województwie świętokrzyskim – **6,1%**.

II. Wyniki uczniowskie – arkusz standardowy

Uzyskane wyniki pozwalają określić tegoroczny test jako *umiarkowanie trudny*, jego łatwość wynosi **0,64**.

Liczba uczniów	40519
Średnia	25,78
Łatwość testu	0,64
Odchylenie standardowe	7,43
Mediana	27
Dominanta	28
Minimum	0
Maksimum	40

Tabela 3. Podstawowe wskaźniki statystyczne dla arkusza standardowego S-1-082.



Rys.1 Rozkład wyników uczniowskich na sprawdzianie w kwietniu 2008 – arkusz standardowy.

Przeciętny wynik w okręgu wyniósł **25,78** punktów, czyli statystyczny uczeń zdobył na sprawdzianie **64%** punktów możliwych do uzyskania. Wynik maksymalny – 40 punktów – uzyskało **174** uczniów.

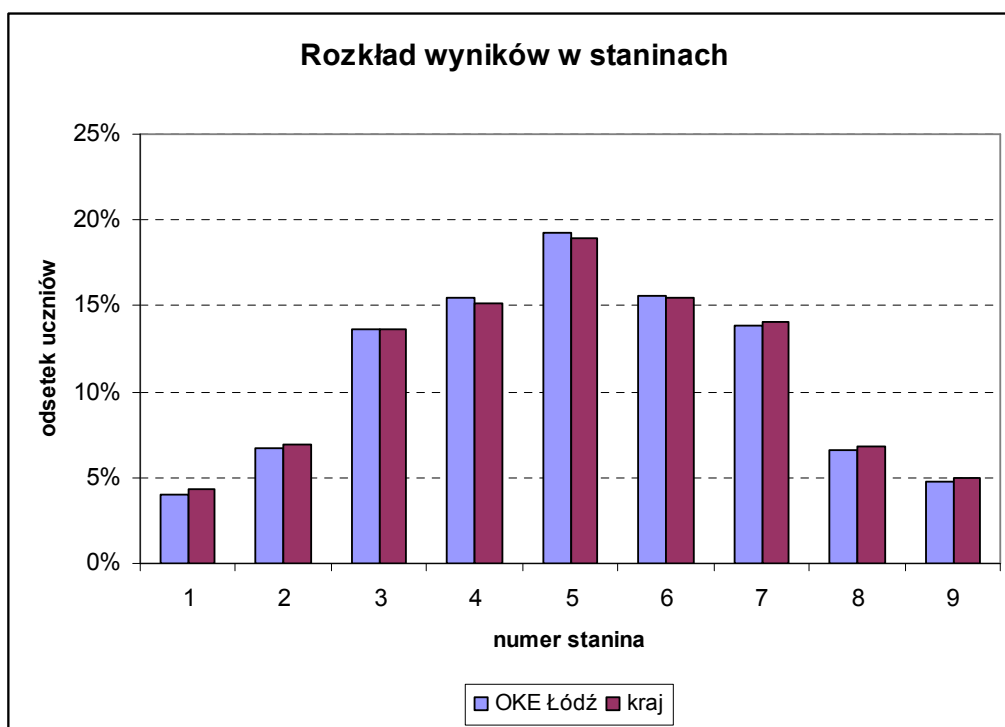
W województwie łódzkim zadania arkusza standardowego rozwiązywało **26 287** uczniów i uzyskali oni średni wynik **25,84** punktów.

W województwie świętokrzyskim zadania arkusza standardowego rozwiązywało **14 232** uczniów, którzy uzyskali średni wynik **25,66** punktów.

Wyniki uczniowskie w **krajowej** skali staninowej

Numer przedziału	Opis wyniku /poziom/	Wyniki w przedziałach punktowych	% uczniów w kraju	% uczniów w OKE Łódź
1.	najniższy	0 - 11	4,3	4,0
2.	bardzo niski	12 - 15	6,9	6,7
3.	niski	16 - 20	13,6	13,7
4.	nizej średni	21 - 24	15,1	15,5
5.	średni	25 - 28	18,9	19,2
6.	wyżej średni	29 - 31	15,5	15,6
7.	wysoki	32 - 34	14,1	13,8
8.	bardzo wysoki	35 - 36	6,8	6,6
9.	najwyższy	37 - 40	5	4,8

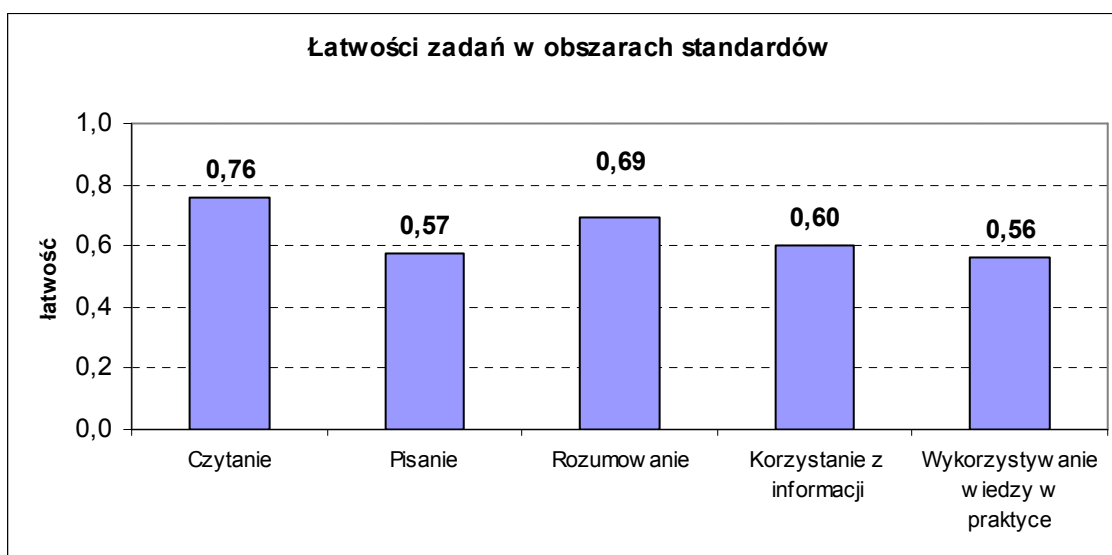
Tabela 4. Wyniki uczniowskie w **krajowej** skali staninowej.



Rys.2 Rozkład staninowy wyników uczniowskich .

W porównaniu z krajowym staninowym rozkładem wyników uczniowskich w okręgu łódzkim jest nieco większy odsetek uczniów z wynikami niżej średnimi (stanin 4.) i średnimi (stanin 5.), chociaż różnice są niewielkie.

Test sprawdzał poziom opanowania umiejętności opisanych w obszarach standardów wymagań egzaminacyjnych: czytania, pisania, rozumowania, korzystania z informacji i wykorzystywania wiedzy w praktyce. Łatwości zadań dla poszczególnych obszarów wymagań egzaminacyjnych przedstawia rys.3.



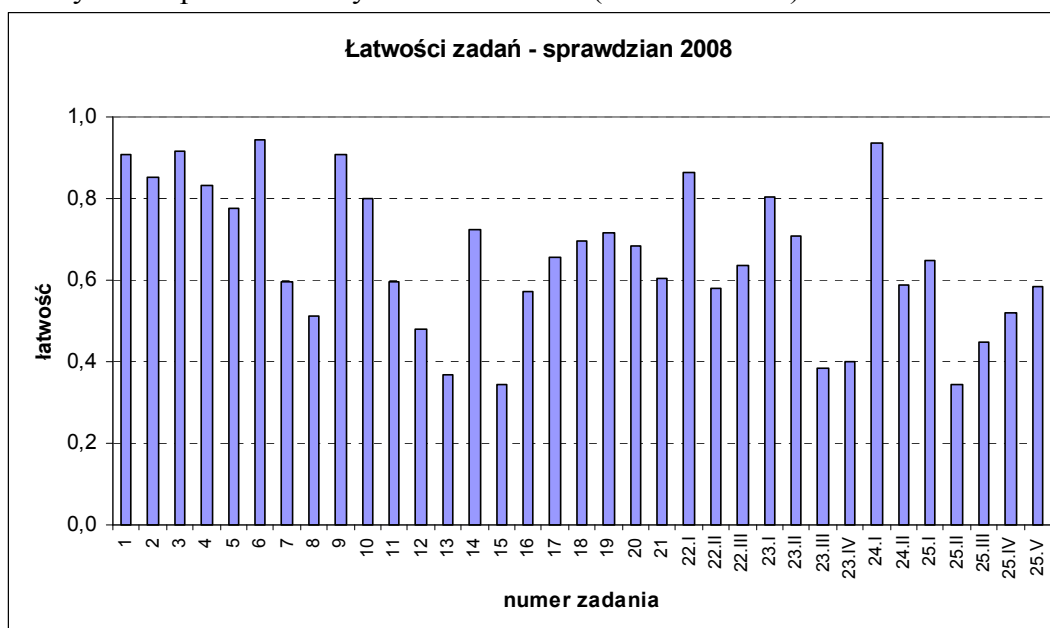
Rys.3 Łatwości zadań w obszarach standardów egzaminacyjnych – arkusz standardowy S-1-082.

Informacje o tym, jak uczniowie klas szóstych województwa łódzkiego i świętokrzyskiego poradzi sobie z zadaniami w obszarach standardów egzaminacyjnych zawiera tabela 5. Średnie wyniki szóstoklasistów w powiatach zamieszczone zostały w tabeli 6.

Województwo	Liczba zdających	Czytanie	Pisanie	Rozumowanie	Korzystanie z informacji	Wykorzystanie wiedzy w praktyce	Wynik ogólny
		10 pkt.	10 pkt.	8 pkt.	4 pkt.	8 pkt.	40 pkt.
łódzkie	26 287	7,57	5,70	5,59	2,40	4,58	25,84
świętokrzyskie	14 232	7,53	5,83	5,49	2,42	4,40	25,66
OKE Łódź	40 519	7,55	5,75	5,56	2,41	4,52	25,78

Tabela 5. Średnie wyniki uczniów klas VI województw łódzkiego i świętokrzyskiego.

Spośród **20 zadań zamkniętych** siedem okazało się dla populacji piszącej sprawdzian zadaniami trudnymi i bardzo trudnymi (7., 8., 11., 12., 13., 15. i 16.). Najtrudniejszymi zadaniami okazały się zadanie 13. (rozwiązało je 37% uczniów) i zadanie 15. (rozwiązało je 35% uczniów). W pierwszym z nich chodziło o wskazania zwrotki wiersza, w której użyto porównania, a w drugim – o porównanie różnic liczb i zaznaczenie adekwatnej odpowiedzi. Pięć zadań zamkniętych było umiarkowanie trudnych (14., 17., 18., 19., 20), siedem łatwych (1., 2., 3., 4., 5., 9., 10), jedno bardzo łatwe (6.). Zadania bardzo łatwe dotyczyły czytania tekstu i wyszukiwania z niego prostych informacji. Niemal wszystkie **zadania otwarte** okazały się dla uczniów umiarkowanie trudne. Jedno z nich (24.) można zaliczyć nawet do zadań łatwych. Najtrudniejszym z tej grupy zadań okazało się zadanie 25. (polonistyczne), w którym uczniowie mieli opisać ulubione miejsce. Przysporzyło ono uczniom więcej problemów niż oba zadania matematyczne 22. i 23. Informacje o łatwościach poszczególnych czynności przedstawia rys.4 oraz tabela 7. (kartoteka testu).



Rys.4 Łatwości zadań czynności. Sprawdzian 2008 – arkusz standardowy S-1-082.

Lp	Powiat	Liczba zdających	Średnia	I	II	III	IV	V
1	bełchatowski	1303	26,57	7,54	6,54	5,58	2,36	4,56
2	kutnowski	1101	24,58	7,29	5,59	5,29	2,25	4,16
3	łaski	605	24,64	7,33	5,39	5,38	2,24	4,30
4	łęczycki	604	25,10	7,47	5,85	5,46	2,13	4,19
5	łowicki	971	26,71	7,71	5,73	5,83	2,52	4,92
6	łódzki wschodni	676	25,68	7,55	5,75	5,54	2,42	4,41
7	opoczyński	947	25,38	7,52	5,50	5,49	2,34	4,52
8	pabianicki	1174	26,60	7,70	5,83	5,76	2,57	4,74
9	pajęczański	634	25,56	7,51	5,75	5,51	2,45	4,35
10	piotrkowski	1132	24,00	7,27	4,90	5,35	2,30	4,19
11	poddębicki	543	25,07	7,40	5,56	5,51	2,38	4,22
12	radomszczański	1355	25,05	7,42	5,76	5,42	2,19	4,26
13	rawski	610	25,78	7,46	6,03	5,45	2,35	4,49
14	sieradzki	1501	25,12	7,43	5,39	5,46	2,39	4,44
15	skierniewicki	462	25,92	7,58	5,54	5,84	2,35	4,61
16	tomaszowski	1295	25,92	7,55	5,42	5,58	2,63	4,73
17	wieluński	949	26,44	7,68	5,89	5,66	2,49	4,71
18	wieruszowski	526	26,16	7,54	6,11	5,63	2,33	4,54
19	zduńskowolski	760	24,36	7,37	5,32	5,23	2,32	4,12
20	zgierski	1677	26,38	7,62	6,08	5,66	2,38	4,64
21	brzeziński	318	27,45	8,00	6,34	5,82	2,50	4,78
22	m.Łódź	5903	26,33	7,73	5,63	5,71	2,44	4,81
23	m.Piotrków Trybunalski	735	26,29	7,49	5,58	5,72	2,52	4,97
24	m.Skierniewice	506	27,72	8,01	6,11	5,95	2,54	5,10
25	buski	797	26,17	7,63	6,14	5,63	2,43	4,33
26	jędrzejowski	1062	25,65	7,51	5,99	5,49	2,50	4,15
27	kazimierski	383	25,24	7,47	5,58	5,46	2,38	4,34
28	kielecki	2595	25,30	7,36	5,96	5,37	2,38	4,24
29	konecki	916	25,01	7,41	5,21	5,54	2,36	4,49
30	opatowski	624	24,50	7,41	5,56	5,25	2,28	4,00
31	ostrowiecki	1189	26,00	7,67	5,95	5,55	2,34	4,49
32	pińczowski	455	24,27	7,25	5,38	5,15	2,44	4,06
33	sandomierski	923	25,00	7,36	5,86	5,27	2,35	4,16
34	skarżyski	814	25,28	7,62	5,25	5,53	2,46	4,42
35	starachowicki	1108	25,62	7,59	5,47	5,51	2,56	4,49
36	staszowski	969	25,50	7,43	5,93	5,39	2,48	4,28
37	włoszczowski	586	26,03	7,55	6,04	5,61	2,40	4,43
38	m.Kielce	1811	27,42	7,86	6,26	5,80	2,45	5,05

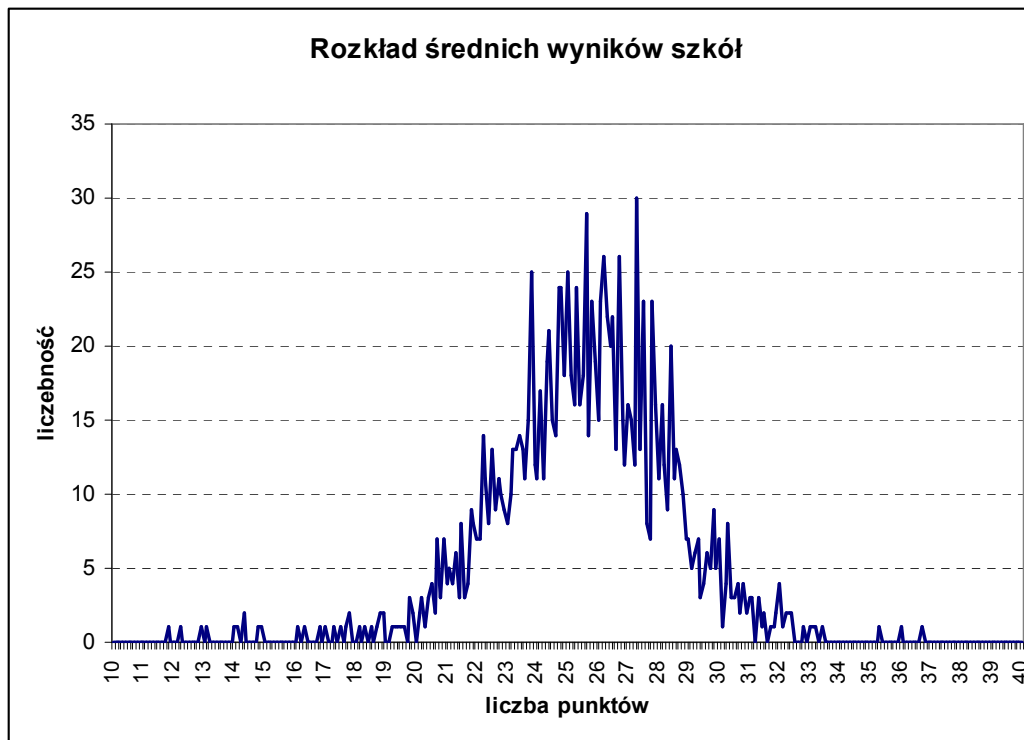
Tabela 6. Średnie wyniki testu i w obszarach wymagań egzaminacyjnych wg powiatów.

Obszar standardów wymagań egzam.	Nr zadania	Sprawdzana czynność ucznia Uczeń:	Liczba punktów	Łatwość OKE Łódź
1. Czytanie	1	przetwarza informacje zawarte w tekście popularnonaukowym	1	0,91
	2	wnioskuje na podstawie informacji zawartych w tekście popularnonaukowym	1	0,85
	3	odczytuje informację z tekstu popularnonaukowego	1	0,92
	5	porównuje dane zapisane w tabeli	1	0,78
	6	odczytuje dane zapisane w tabeli	1	0,94
	9	rozumie przenośny sens powiedzenia	1	0,91
	10	odczytuje sens (temat) wiersza	1	0,80
	11	rozpoznaje porównanie	1	0,60
	12	rozpoznaje cechy przenośni	1	0,48
	13	rozumie z kontekstu znaczenie użytego w wierszu słowa	1	0,37
	2. Pisanie	24.I	pisze komunikatywną notatkę zgodnie z tematem o	1
25.I		pisze na temat i rozwija treść wypracowania zgodnie z poleceniem	3	0,65
25.II		dobiera celowo środki językowe	1	0,34
25.III		pisze poprawnie pod względem językowym	2	0,45
25.IV		pisze poprawnie pod względem ortograficznym	2	0,52
25.V		pisze poprawnie pod względem interpunkcyjnym	1	0,59
3. Rozumowanie	4	określa wieki	1	0,83
	15	porównuje różnicę liczb	1	0,35
	19	zwiększa liczbę o odpowiednią wielokrotność innej liczby	1	0,71
	20	rozumie zależność między kierunkiem cienia a porą dnia	1	0,68
	21	rozpoznaje porę roku na podstawie obserwacji pozornej drogi Słońca na niebie	1	0,60
	22.I	ustala sposób obliczenia długości cienia (krotność danej wielkości)	1	0,86
	23.I	ustala sposób obliczenia kosztu zakupu na podstawie ceny jednostkowej	1	0,80
	23.II	ustala sposób wyznaczenia reszty	1	0,71
4. Korzystanie z informacji	8	wyjaśnia znaczenie użytego w zdaniu wyrazu na podstawie artykułu hasłowego ze słownika	1	0,51
	14	wskazuje słownik wyjaśniający znaczenie wyrazu	1	0,72
	24.II	korzysta z informacji zawartych na mapie pogody	2	0,59
5. Wykorzystywanie wiedzy w praktyce	7	oblicza czas trwania zjawiska	1	0,60
	16	oblicza wielokrotność liczby	1	0,57
	17	wykonuje obliczenia na liczbach całkowitych i ułamkach zwykłych	1	0,66
	18	oblicza koszt na podstawie ceny i czasu wynajmu	1	0,69
	22.II	oblicza długość cienia	1	0,58
	22.III	posługuje się jednostkami długości	1	0,64
	23.III	wyznacza resztę	1	0,38
	23.IV	określa, ile razy jedna wielkość mieści się w drugiej	1	0,40

Tabela 7. Kartoteka testu standardowego „Jasne jak słońce” wraz z łatwościami zadań dla OKE Łódź.

III. Wyniki szkół – arkusz standardowy

Szóstoklasiści rozwiązywali zadania zestawu standardowego w **1340** szkołach, w tym w **795** szkołach województwa łódzkiego i **545** szkołach województwa świętokrzyskiego.



Rys.5 Rozkład średnich wyników szkół OKE Łódź. Sprawdzian 2008 – arkusz standardowy.

Numer przedziału	Opis wyniku /poziom/	Wyniki w przedziałach punktowych	Liczba szkół w OKE Łódź	Odsetek szkół w OKE Łódź
1.	najniższy	5,2 – 20,0	37	2,8%
2.	bardzo niski	20,1 – 21,9	86	6,4%
3.	niski	22,0 – 23,3	142	10,6%
4.	nżej średni	23,4 – 24,7	222	16,6%
5.	średni	24,8 – 26,1	283	21,1%
6.	wyżej średni	26,2 – 27,5	265	19,8%
7.	wysoki	27,6 – 29,00	182	13,6%
8.	bardzo wysoki	29,1 – 30,9	88	6,6%
9.	najwyższy	31,0 – 38,0	35	2,6%

Tabela 8. Krajowa skala staninowa wyników szkół.

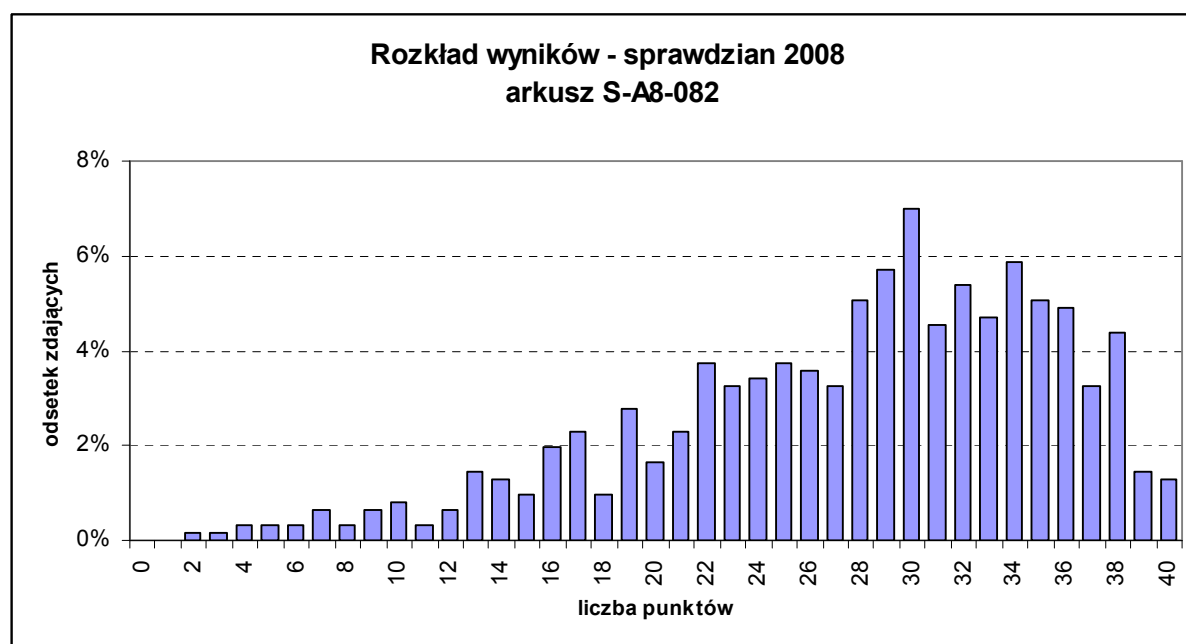
W okręgu łódzkim w porównaniu z krajowym rozkładem staninowym więcej jest szkół z wynikami w stanie średnim, wyżej średnim i wysokim, a nieco mniej w stanie najwyższym. Wśród **35** szkół, które uzyskały średni wynik w stanie najwyższym, **10** szkół to szkoły niepubliczne.

IV. Wyniki uczniowskie – arkusze niestandardowe

W tabeli 9. zamieszczono podstawowe wskaźniki statystyczne wyników uczniów, którzy rozwiązywali zadania z arkuszy niestandardowych. Największą liczebnie grupę stanowili uczniowie rozwiązujący zadania z arkusza dostosowanego S-8-082. Wykres 6. przedstawia rozkład wyników tych uczniów.

Typ arkusza	S-4-082 dla uczniów słabo widzących (16pkt)	S-5-082 dla uczniów słabo widzących (24 pkt)	S-7-082 dla uczniów słabo słyszących i niedosłyszących	S-8-082 dla uczniów upośledzonych w stopniu lekkim
Liczba uczniów	36	14	62	614
Średnia	22,06	22,14	26,87	27,60
Łatwość testu	0,55	0,55	0,67	0,69
Odchylenie standardowe	7,41	6,65	10,19	7,87
Mediana	21,50	23,00	29,50	29,00
Dominanta	29	27	38	30
Minimum	9	13	4	2
Maksimum	34	32	40	40

Tabela 9. Statystyki opisowe wyników uczniowskich – arkusze niestandardowe



Rys.6 Rozkład wyników uczniów na sprawdzianie 2008 – arkusz niestandardowy S-8-082.