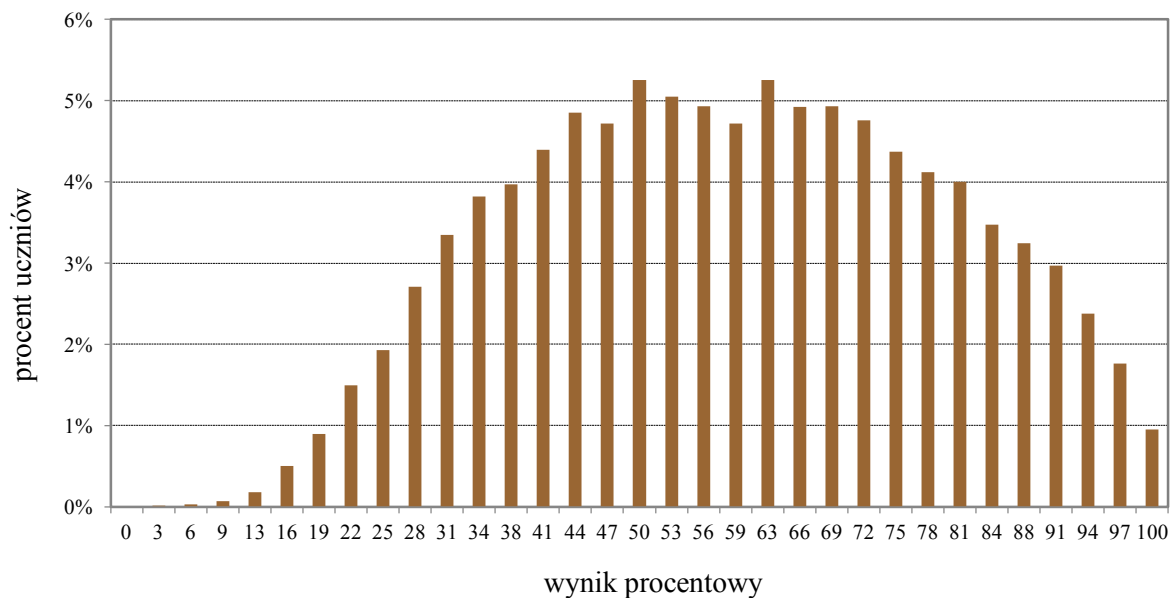


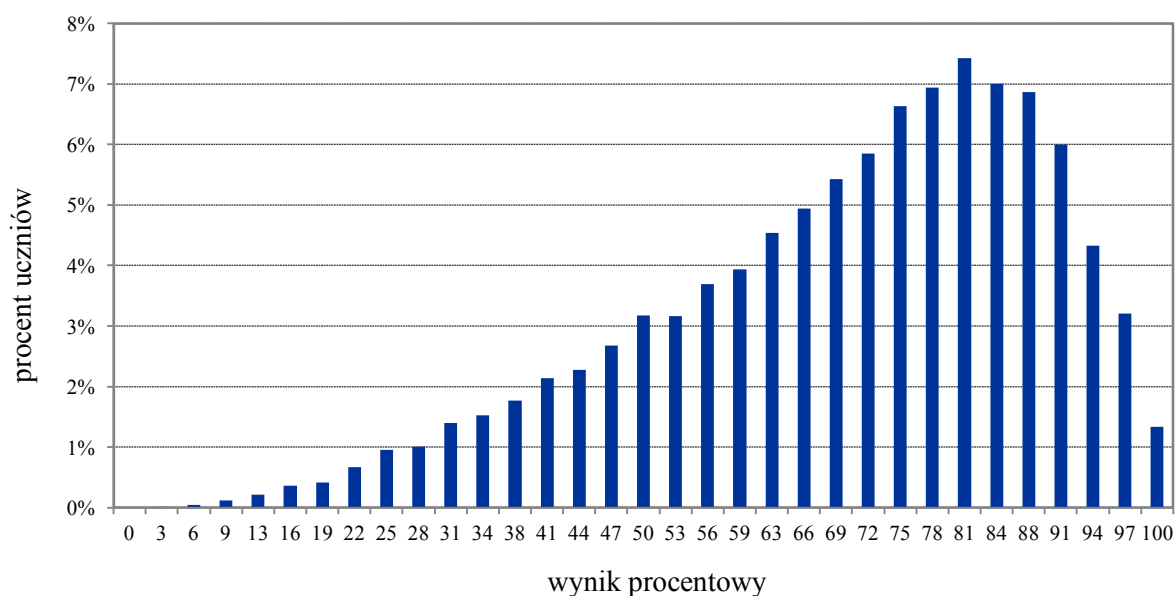
Rozkłady wyników i parametry statystyczne rozkładu wyników egzaminu gimnazjalnego w kwietniu 2017 r. Województwo łódzkie

Na wykresach A–L zostały przedstawione rozkłady wyników uczniów bez dysfunkcji oraz uczniów ze specyficznymi trudnościami w uczeniu się.

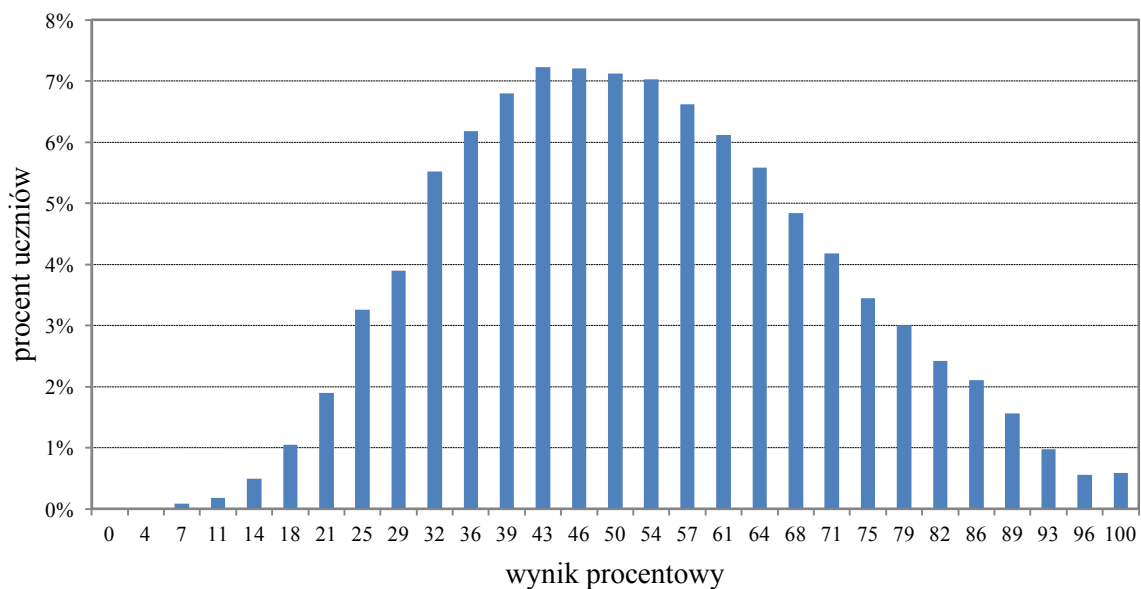
Wykres A. Rozkład wyników uczniów – część humanistyczna z zakresu historii i wiedzy o społeczeństwie



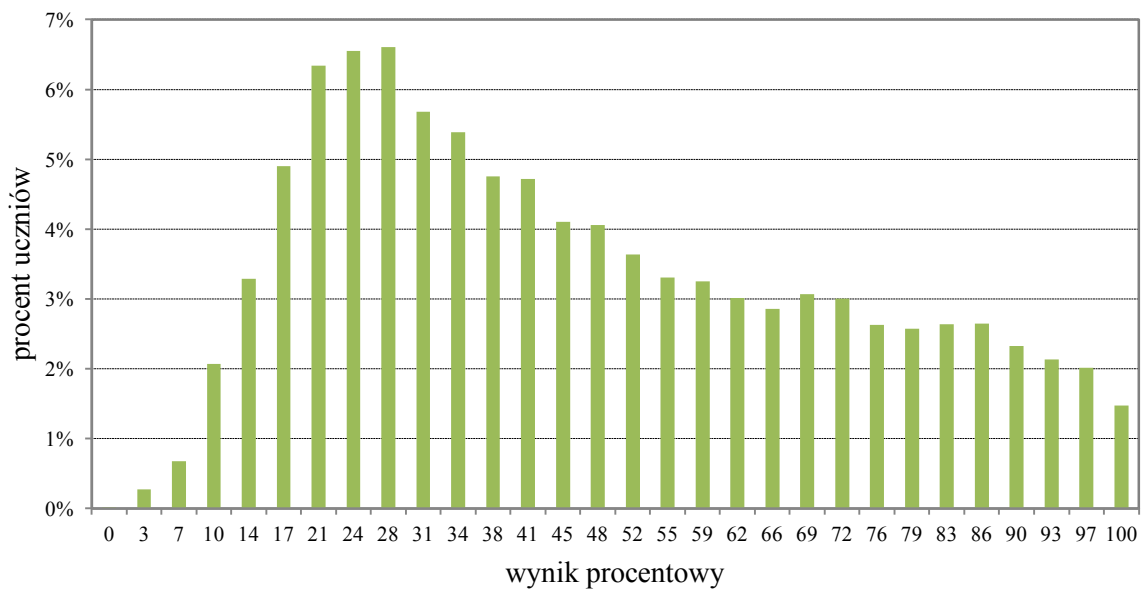
Wykres B. Rozkład wyników uczniów – część humanistyczna z zakresu języka polskiego



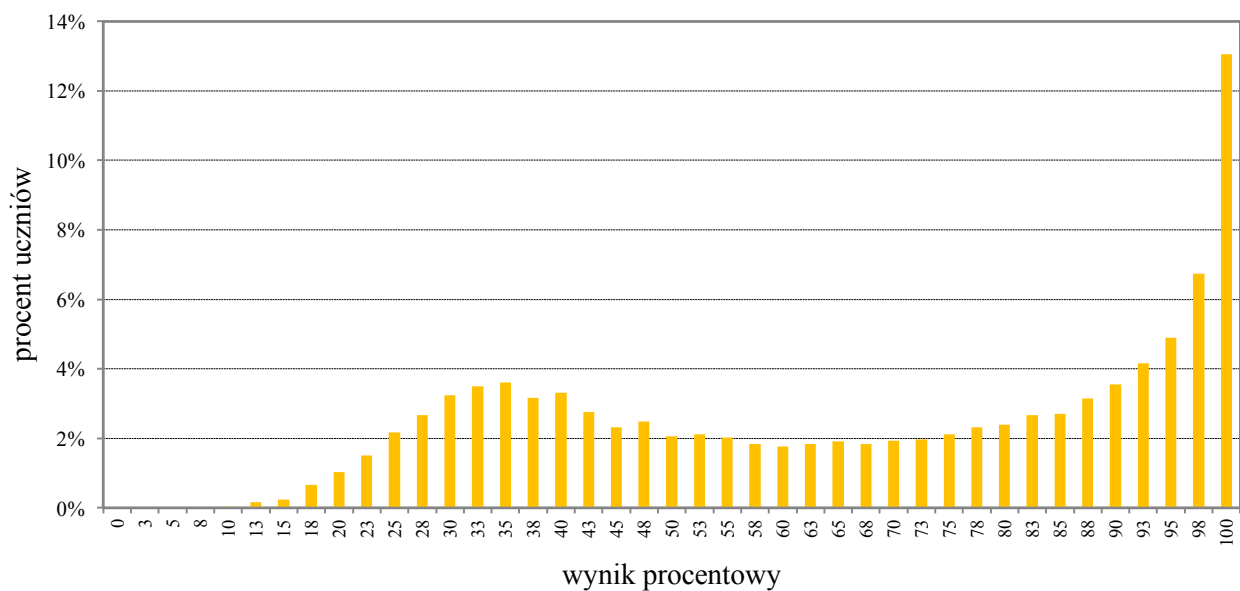
Wykres C. Rozkład wyników uczniów – część matematyczno-przyrodnicza z zakresu przedmiotów przyrodniczych



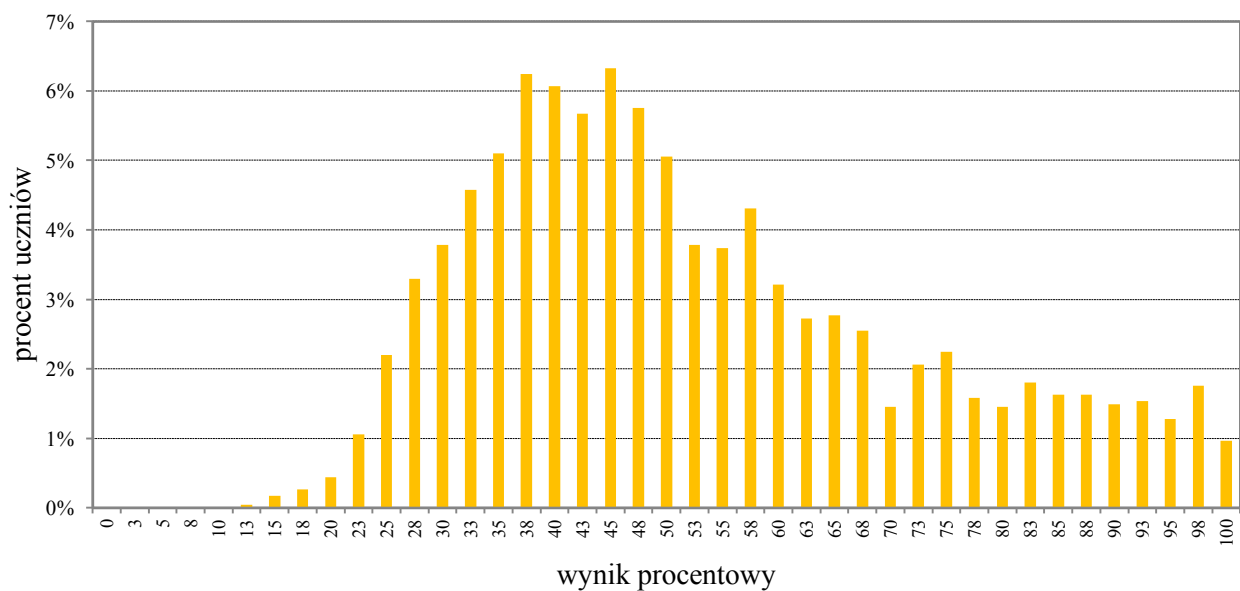
Wykres D. Rozkład wyników uczniów – część matematyczno-przyrodnicza z zakresu matematyki



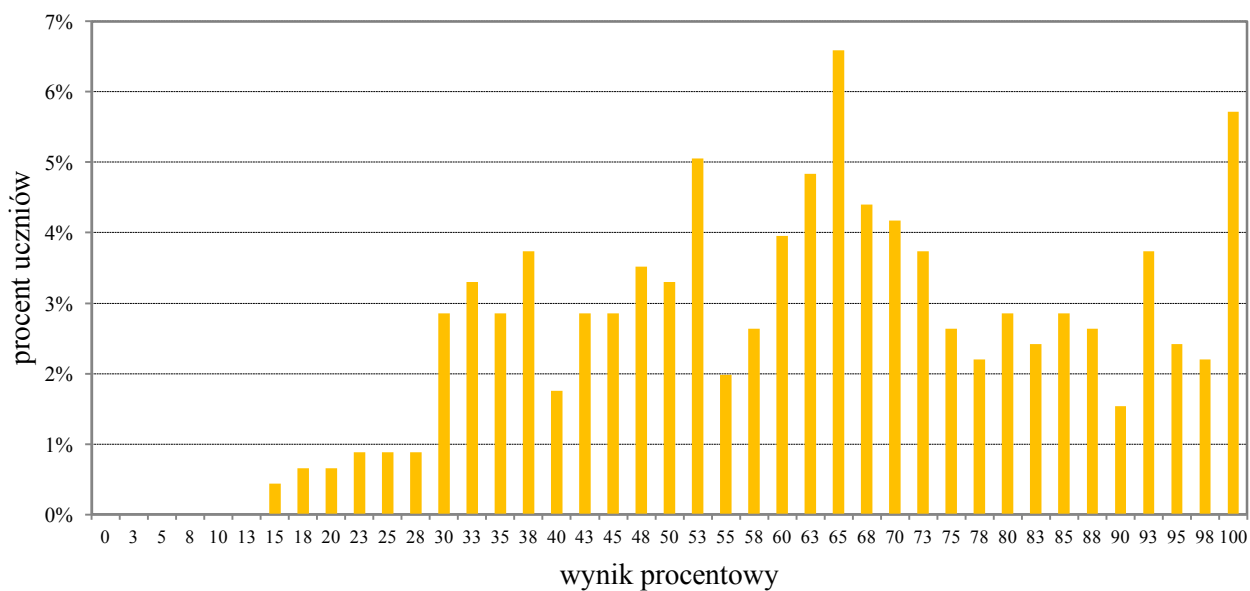
Wykres E. Rozkład wyników uczniów – język angielski poziom podstawowy



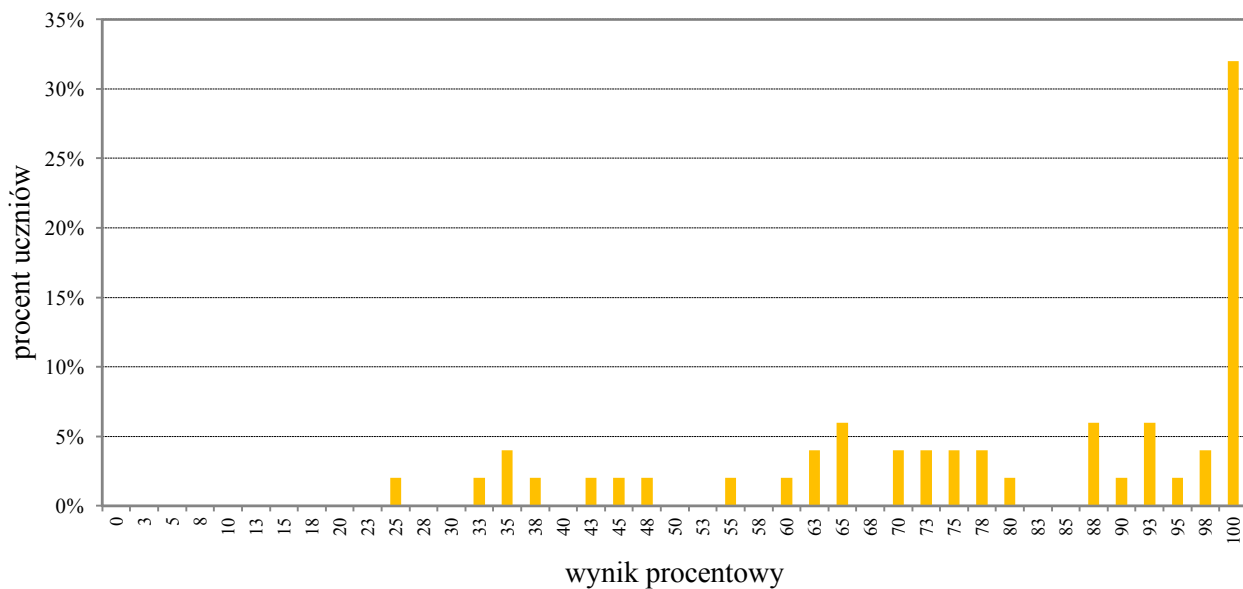
Wykres F. Rozkład wyników uczniów – język niemiecki poziom podstawowy



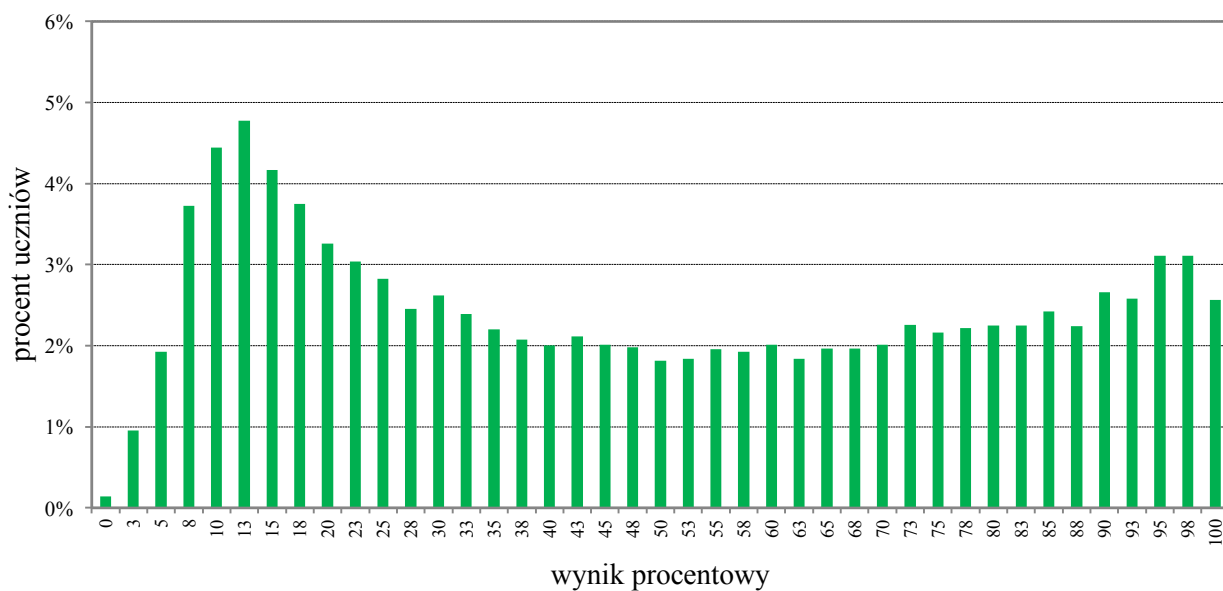
Wykres G. Rozkład wyników uczniów – język rosyjski poziom podstawowy



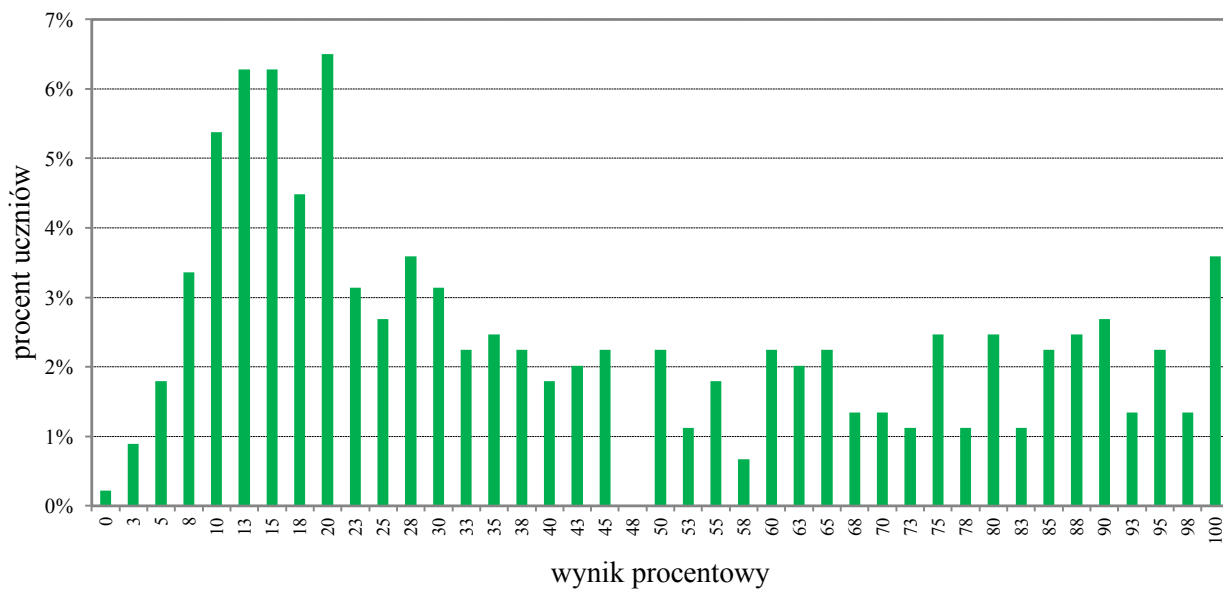
Wykres H. Rozkład wyników uczniów – język francuski poziom podstawowy



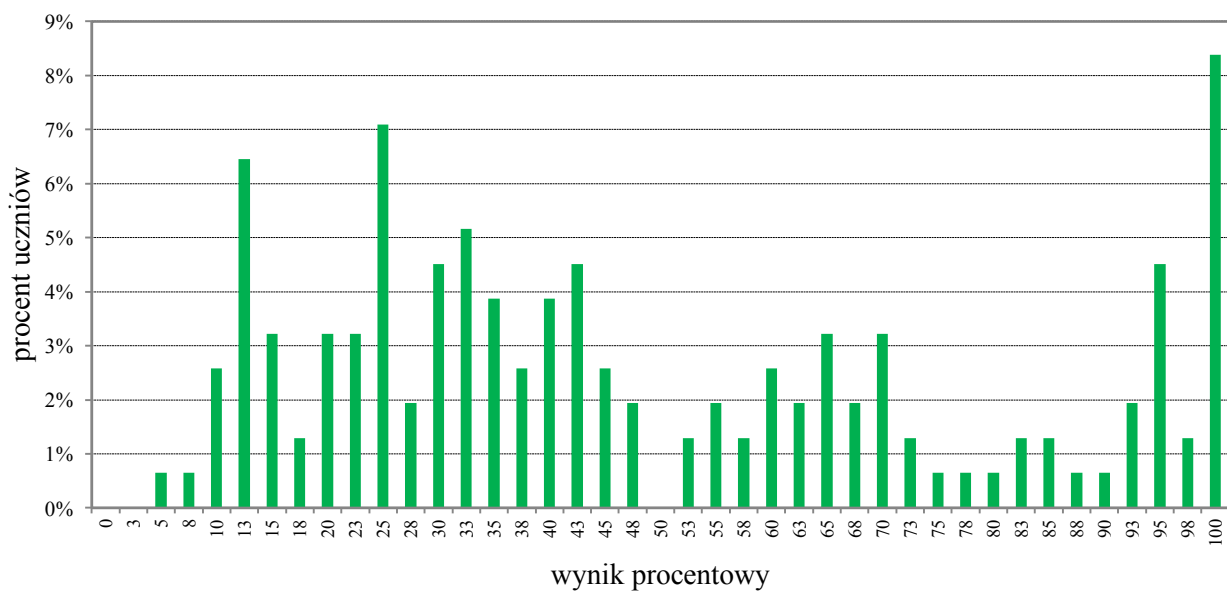
Wykres I. Rozkład wyników uczniów – język angielski poziom rozszerzony



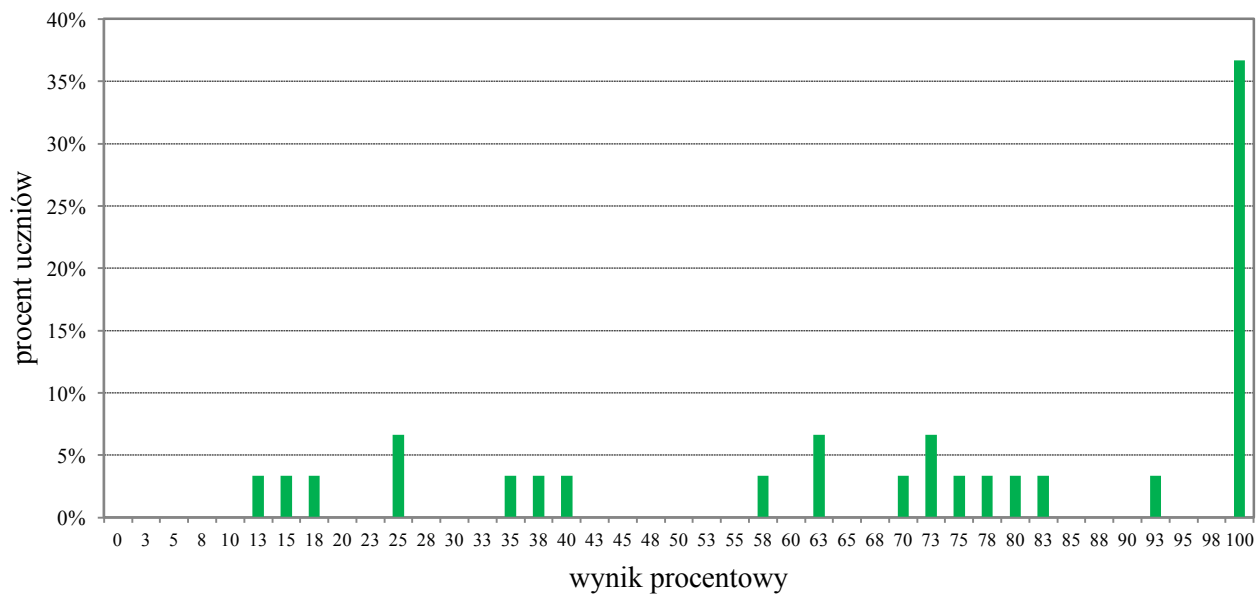
Wykres J. Rozkład wyników uczniów – język niemiecki poziom rozszerzony



Wykres K. Rozkład wyników uczniów – język rosyjski poziom rozszerzony



Wykres L. Rozkład wyników uczniów – język francuski poziom rozszerzony



Parametry statystyczne rozkładu wyników egzaminu gimnazjalnego

	Liczba uczniów	Średnia (%)	Minimum (%)	Maksimum (%)	Mediana (%)	Dominanta (%)	Odchylenie standardowe (%)
Część humanistyczna z zakresu historii i wiedzy o społeczeństwie	20 394	59	3	100	59	50	20
Część humanistyczna z zakresu języka polskiego	20 398	70	3	100	72	81	19
Część matematyczno-przyrodnicza z zakresu przedmiotów przyrodniczych	20 400	53	0	100	50	43	18
Część matematyczno-przyrodnicza z zakresu matematyki	20 400	47	0	100	41	28	25
Język angielski – poziom podstawowy	17 605	67	8	100	70	100	27
Język niemiecki – poziom podstawowy	2 275	53	13	100	48	45	20
Język rosyjski – poziom podstawowy	455	63	15	100	65	65	22
Język francuski – poziom podstawowy	50	79	25	100	88	100	23
Język hiszpański – poziom podstawowy	44	53	23	100	53	35	22
Język włoski – poziom podstawowy	2	-	-	-	-	-	-
Język angielski – poziom rozszerzony	17 274	49	0	100	45	13	30
Język niemiecki – poziom rozszerzony	446	43	0	100	34	20	30
Język rosyjski – poziom rozszerzony	155	49	5	100	40	100	29
Język francuski – poziom rozszerzony	30	70	13	100	76	100	31
Język hiszpański – poziom rozszerzony	6	64	5	95	74	78	31

Uwaga!

Średnich wyników egzaminu gimnazjalnego w 2017 r. **nie powinno się** porównywać ze średnimi wynikami egzaminu gimnazjalnego z lat poprzednich.