



INFORMACJA
O WYNIKACH SPRAWDZIANU W VI KLASIE
przeprowadzonego w kwietniu 2009 roku

OKE Łódź, maj 2009

I. Populacja zdających

Zestaw standardowy rozwiązywało **39 069** uczniów (co stanowiło 98,2% wszystkich szóstoklasistów przystępujących do sprawdzianu). W grupie tej było **3204** uczniów z dysleksją, których prace oceniano według zmodyfikowanych kryteriów oraz **84** laureatów konkursów przedmiotowych, którym przypisano maksymalny wynik za test. **165** szóstoklasistów zostało decyzją Dyrektora Okręgowej Komisji Egzaminacyjnej w Łodzi zwolnionych ze sprawdzianu z przyczyn zdrowotnych.

Symbol arkusza	Opis	Liczba uczniów		
		woj. łódzkie	woj. świętokrzyskie	razem
1	standardowy	25 331	13 738	39 069
	<i>w tym dla uczniów z dysleksją</i>	<i>2400</i>	<i>804</i>	<i>3204</i>
4	dla uczniów słabo widzących (czcionka 16 pkt)	27	15	42
5	dla uczniów słabo widzących (czcionka 24 pkt)	6	12	18
6	dla uczniów niewidomych (druk w piśmie Braille'a)	3	-	3
7	dla uczniów słabo słyszących i niesłyszących	50	24	74
8	dla uczniów upośledzonych w stopniu lekkim	394	178	572
razem		25 811	13 967	39 778

Tabela 1. Liczba zdających z uwzględnieniem rodzaju arkusza egzaminacyjnego.

	2002	2003	2004	2005	2006	2007	2008	2009
odsetek uczniów dyslektycznych	7,5%	8,3%	9,3%	9,1%	9,2%	8,5%	8,3%	8,2%

Tabela 2. Odsetek uczniów z dysleksją rozwojową w stosunku do rozwiązujących arkusz standardowy.

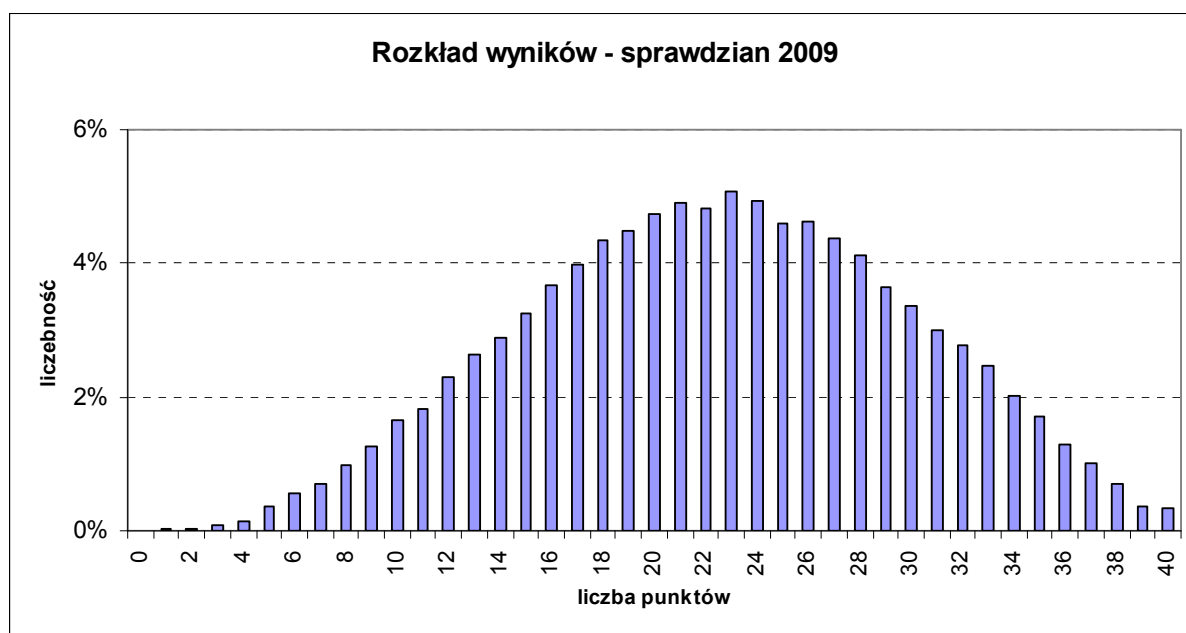
Odsetek uczniów z dysleksją rozwojową województwie łódzkim wynosi **9,5%**, a w województwie świętokrzyskim – **5,8%**.

II. Wyniki uczniowskie – arkusz standardowy

Uzyskane wyniki pozwalają określić tegoroczny test jako *umiarkowanie trudny*, jego łatwość wynosi **0,56**.

Liczba uczniów	39 069
Średnia	22,51
Łatwość testu	0,56
Odchylenie standardowe	7,44
Mediana	23
Dominanta	23
Minimum	1
Maksimum	40

Tabela 3. Podstawowe wskaźniki statystyczne dla arkusza standardowego S-1-092.



Rys.1 Rozkład wyników uczniowskich na sprawdzianie w kwietniu 2009 – arkusz standardowy.

Przeciętny wynik w okręgu wyniósł **22,51** punktów, czyli statystyczny uczeń zdobył na sprawdzianie **56%** punktów możliwych do uzyskania. Wynik maksymalny – 40 punktów – uzyskało **133** uczniów (w tym 84 laureatów).

W województwie łódzkim zadania arkusza standardowego rozwiązywało **25 331** uczniów i uzyskali oni średni wynik **22,72** punktów.

W województwie świętokrzyskim zadania arkusza standardowego rozwiązywało **13 738** uczniów, którzy uzyskali średni wynik **22,12** punktów.

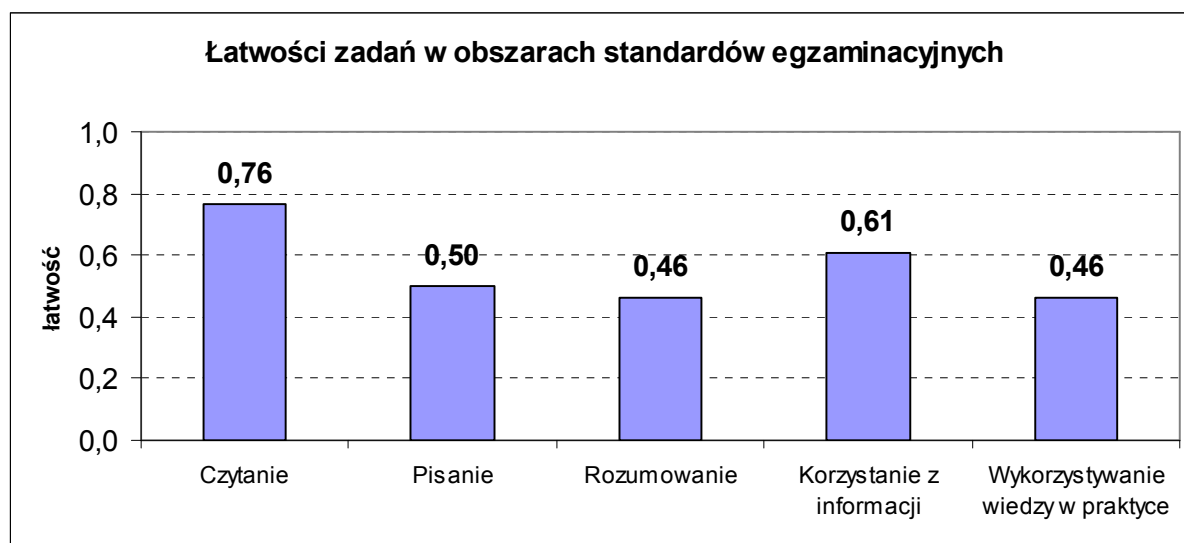
W celu określenia pozycji wyniku egzaminacyjnego ucznia w porównaniu z innymi uczniami w kraju co roku są publikowane krajowe skale staninowe.

Numer przedziału	Opis wyniku /poziom/	Wyniki w przedziałach punktowych	% uczniów w kraju	% uczniów w OKE Łódź
1.	najniższy	0 – 9	4,3	4,11
2.	bardzo niski	10 – 12	6,0	5,78
3.	niski	13 – 16	12,6	12,44
4.	nижej średni	17 – 20	16,7	17,55
5.	średni	21 – 24	18,8	19,72
6.	wyżej średni	25 – 28	17,6	17,73
7.	wysoki	28 – 32	13,2	12,77
8.	bardzo wysoki	33 – 35	6,5	6,22
9.	najwyższy	36 – 40	4,3	3,68

Tabela 4. Wyniki uczniowskie w krajowej skali staninowej.

Powyższe zestawienie pokazuje, że w okręgu łódzkim występuje więcej wyników niżej średnich i średnich, a mniej wyników wysokich, szczególnie z najwyższego stanina.

Test sprawdzał poziom opanowania umiejętności opisanych w obszarach standardów wymagań egzaminacyjnych: czytania, pisania, rozumowania, korzystania z informacji i wykorzystywania wiedzy w praktyce. Łatwości zadań dla poszczególnych obszarów wymagań egzaminacyjnych przedstawia rys.2.



Rys.2 Łatwości zadań w obszarach standardów egzaminacyjnych – arkusz standardowy S-1-092.

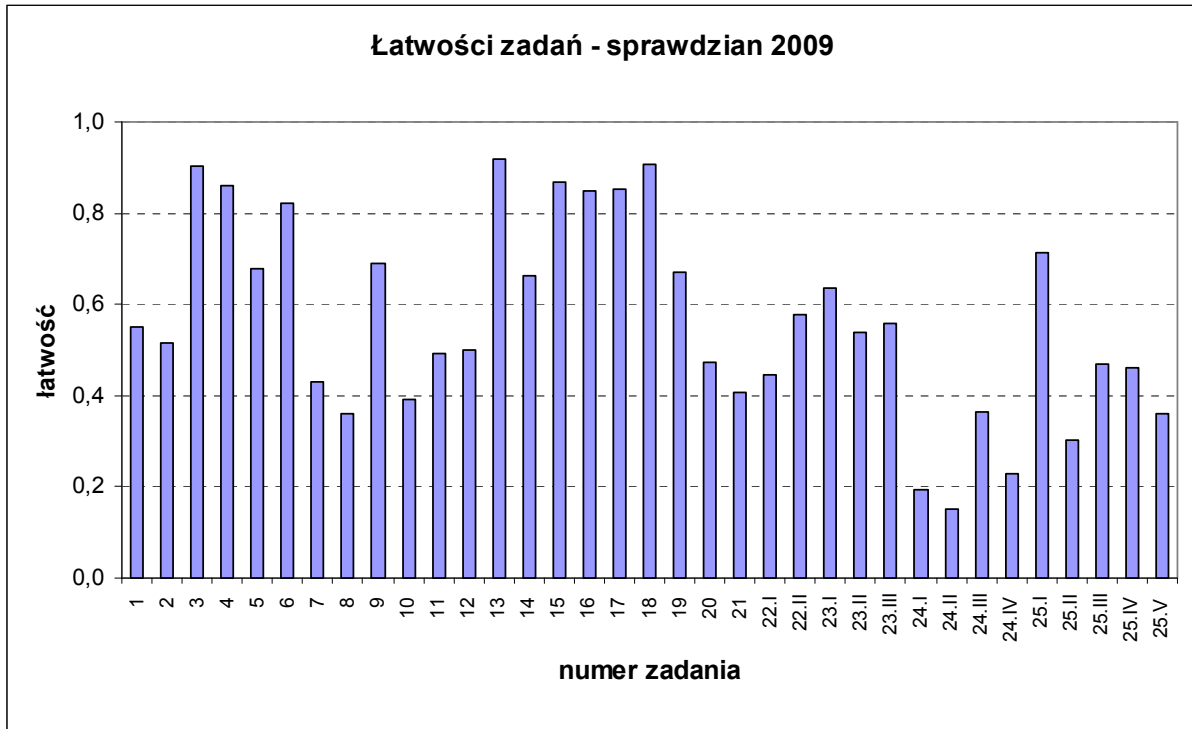
Informacje o tym, jak uczniowie klas szóstych województwa łódzkiego i świętokrzyskiego poradzi sobie z zadaniami w obszarach standardów egzaminacyjnych zawiera tabela 5. Średnie wyniki szóstoklasistów w powiatach zamieszczone zostały w tabeli 6.

Województwo	Liczba zdających	Czytanie	Pisanie	Rozumowanie	Korzystanie z informacji	Wykorzystanie wiedzy w praktyce	Wynik ogólny
		10 pkt.	10 pkt.	8 pkt.	4 pkt.	8 pkt.	40 pkt.
łódzkie	25 331	7,68	5,01	3,81	2,47	3,75	22,72
świętokrzyskie	13 738	7,56	5,04	3,54	2,38	3,60	22,12
OKE Łódź	39 069	7,64	5,02	3,71	2,44	3,70	22,51

Tabela 5. Średnie wyniki uczniów klas VI województw łódzkiego i świętokrzyskiego.

Spośród **20 zadań zamkniętych** osiem okazało się dla populacji piszącej sprawdzian zadaniami trudnymi i bardzo trudnymi (1., 2., 7., 8., 10., 11., 12. i 20.). Najtrudniejszymi zadaniami okazały się zadanie 8. (rozwiązało je 36% uczniów) i zadanie 10. (rozwiązało je 39% uczniów). W pierwszym z nich chodziło o wyznaczenie skali planu, a w drugim – o wskazanie liczby spełniającej warunki zadania. Cztery zadania zamknięte były umiarkowanie trudne (5., 9., 14., 19.), osiem łatwych (3., 4., 13., 15., 16., 17., 18.). Zadania łatwe sprawdzały umiejętność odczytywania informacji podanej wprost (w tekście popularnonaukowym, odczytywanie danych z diagramu słupkowego) oraz rozumienie w sensie dosłownym tekstu literackiego. **Zadania otwarte** były trudne i umiarkowanie trudne. Najtrudniejszym okazało się zadanie 24. (matematyczne), zdecydowanie trudniejsze od

zadania polonistycznego (zadanie 25.), które w poprzednich edycjach sprawdzianu najczęściej było zadaniem najtrudniejszym w całym teście. Informacje o łatwości poszczególnych czynności przedstawia rys.3 oraz tabela 7. (kartoteka testu).



Rys.3 Łatwości zadań czynności. Sprawdzian 2009 – arkusz standardowy S-1-092.

Lp	Powiat	Liczba zdających	Średnia	I	II	III	IV	V
1	bełchatowski	1230	22,52	7,65	5,10	3,62	2,45	3,71
2	kutnowski	1096	22,21	7,52	4,91	3,72	2,39	3,68
3	łaski	530	21,54	7,36	4,67	3,68	2,39	3,42
4	łęczycki	590	21,23	7,30	4,82	3,41	2,27	3,42
5	łowicki	976	22,98	7,69	4,69	4,11	2,53	3,97
6	łódzki wschodni	654	23,37	7,76	5,44	3,92	2,49	3,77
7	opoczyński	983	21,89	7,57	4,49	3,70	2,40	3,74
8	pabianicki	1074	23,51	7,91	5,12	3,98	2,61	3,89
9	pajęczański	697	22,12	7,48	5,09	3,63	2,30	3,62
10	piotrkowski	1119	21,75	7,53	4,53	3,73	2,33	3,63
11	poddębicki	469	21,20	7,34	4,34	3,66	2,34	3,52
12	radomszczański	1303	22,02	7,54	5,31	3,42	2,36	3,40
13	rawski	561	22,59	7,57	4,92	3,88	2,37	3,85
14	sieradzki	1504	22,00	7,48	4,82	3,64	2,41	3,65
15	skierniewicki	461	23,51	7,84	5,02	4,15	2,49	4,00
16	tomaszowski	1240	23,35	7,75	5,22	4,00	2,50	3,88
17	wieluński	868	22,78	7,66	4,79	4,05	2,40	3,87
18	wieruszowski	539	21,81	7,45	4,48	3,72	2,33	3,83
19	zduńskowolski	789	21,67	7,52	4,63	3,60	2,35	3,57
20	zgierski	1563	22,74	7,81	4,90	3,77	2,52	3,74
21	brzeziński	278	21,94	7,67	4,29	3,81	2,42	3,75
22	m.Łódź	5580	23,53	7,85	5,40	3,89	2,58	3,81
23	m.Piotrków Trybunalski	747	24,16	7,94	5,09	4,31	2,62	4,19
24	m.Skierniewice	480	23,98	8,10	5,20	4,11	2,58	3,99
25	buski	839	22,02	7,52	4,91	3,58	2,39	3,62
26	jędrzejowski	1002	21,06	7,40	4,24	3,52	2,33	3,57
27	kazimierski	344	20,77	7,23	4,38	3,43	2,24	3,49
28	kielecki	2553	21,73	7,51	5,01	3,38	2,29	3,54
29	konecki	892	22,45	7,68	5,01	3,71	2,38	3,67
30	opatowski	646	21,04	7,35	4,57	3,41	2,22	3,49
31	ostrowiecki	1160	21,55	7,62	4,48	3,48	2,42	3,56
32	pińczowski	478	21,18	7,33	4,86	3,31	2,30	3,37
33	sandomierski	917	21,29	7,30	4,98	3,33	2,29	3,39
34	skarżyski	761	22,50	7,63	5,56	3,40	2,43	3,47
35	starachowicki	975	22,58	7,67	5,31	3,50	2,51	3,58
36	staszowski	931	22,14	7,45	5,27	3,53	2,36	3,54
37	włoszczowski	514	21,66	7,57	4,79	3,39	2,34	3,57
38	m.Kielce	1726	24,68	7,99	5,95	4,06	2,62	4,05

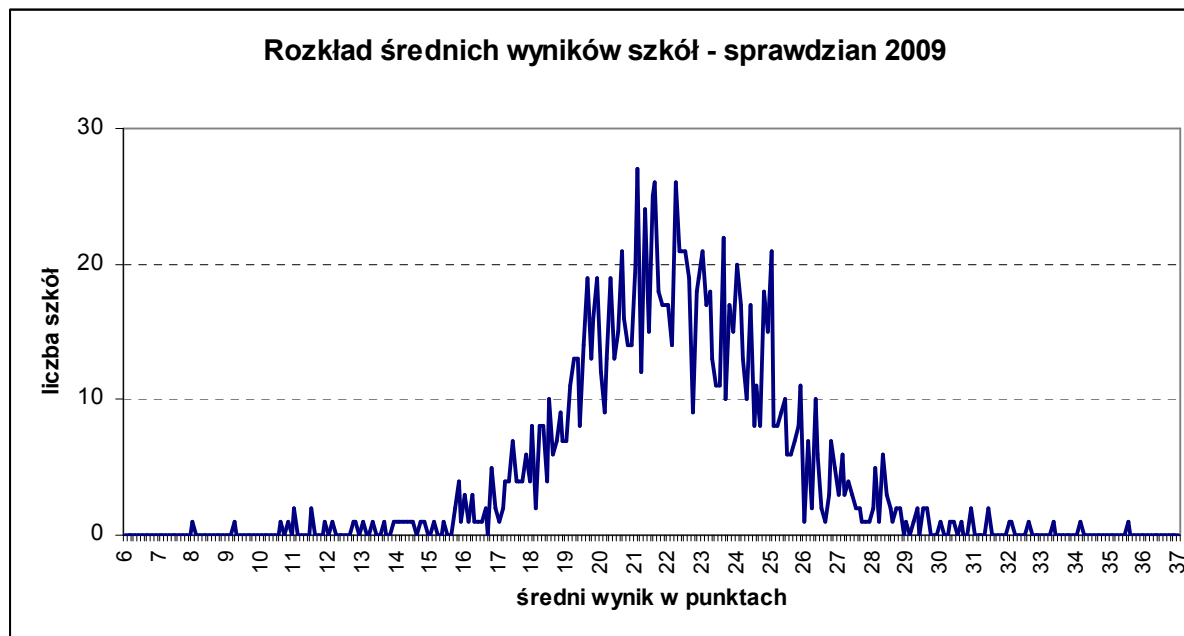
Tabela 6. Średnie wyniki testu i w obszarach wymagań egzaminacyjnych wg powiatów.

Obszar standardów wymagań egzam.	Nr zadania	Sprawdzana czynność ucznia Uczeń:	Liczba punktów	Łatwość OKE Łódź
1. Czytanie	1	określa temat w tekście popularnonaukowym	1	0,55
	2	wnioskuje na podstawie kilku informacji zawartych w tekście popularnonaukowym	1	0,51
	3	wyjaśnia cel użycia zwrotu do czytelnika w tekście popularnonaukowym	1	0,90
	4	odczytuje informację podaną wprost w tekście popularnonaukowym	1	0,86
	14	odczytuje główną myśl autora w tekście literackim	1	0,66
	15	rozpoznaje narratora	1	0,87
	16	określa cechy charakteru wskazanej postaci w tekście literackim	1	0,85
	17	wyjaśnia znaczenie wyrazu na podstawie kontekstu	1	0,85
	18	odczytuje dane z diagramu słupkowego	1	0,91
	19	porównuje dane odczytane z diagramu słupkowego	1	0,67
2. Pisanie	25.I	pisze na temat i rozwija treść wypracowania zgodnie z poleceniem	3	0,71
	25.II	dobiera celowo środki językowe	1	0,30
	25.III	pisze poprawnie pod względem językowym	2	0,47
	25.IV	pisze poprawnie pod względem ortograficznym	2	0,46
	25.V	pisze poprawnie pod względem interpunkcyjnym	2	0,36
3. Rozumowanie	9	ustala sposób obliczania reszty pieniędzy	1	0,69
	10	wskazuje liczbę spełniającą warunki zadania	1	0,39
	20	określa ułamek danej wielkości	1	0,47
	21	uzupełnia łańcuch pokarmowy	1	0,41
	23.I	ustala sposób obliczenia pola równoległoboku	1	0,64
	23.III	analizuje otrzymane wyniki	1	0,56
	24.I	ustala sposób obliczenia ilości potrzebnego paliwa	1	0,19
	24.III	ustala sposób obliczenia kosztu paliwa	1	0,36
4. Korzystanie z informacji	12	wnioskuje na podstawie informacji	1	0,50
	13	dostrzega wspólną cechę w kilku informacjach	1	0,92
	22.I	wybiera na podstawie analizy ofert	1	0,44
	22.II	wnioskuje na podstawie informacji	1	0,58
5. Wykorzystywanie wiedzy w praktyce	5	ustala datę zakończenia procesu	1	0,68
	6	oblicza różnicę długości podanych w różnych jednostkach	1	0,82
	7	oblicza czas trwania zdarzenia	1	0,43
	8	wyznacza skalę planu	1	0,36
	11	oblicza czas trwania zdarzenia	1	0,49
	23.II	oblicza pole równoległoboku	1	0,54
	24.II	oblicza ilość paliwa	1	0,15
	24.IV	oblicza koszt paliwa	1	0,23

Tabela 7. Kartoteka testu standardowego „O zwierzętach” wraz z łatwościami zadań dla OKE Łódź.

III. Wyniki szkół – arkusz standardowy

Szóstoklasiści rozwiązywali zadania zestawu standardowego w **1328** szkołach, w tym w **791** szkołach województwa łódzkiego i **537** szkołach województwa świętokrzyskiego.



Rys.4 Rozkład średnich wyników szkół OKE Łódź. Sprawdzian 2009 – arkusz standardowy.

Porównanie średniego wyniku szkoły z danego roku z wynikiem z poprzednich lat jest możliwe dzięki skalom znormalizowanym, w tym skali staninowej. Krajowa skala staninowa obejmuje wszystkie szkoły, w których do sprawdzianu przystąpiło co najmniej 5 uczniów. W okręgu łódzkim takich szkół było 1290.

Numer przedziału	Opis wyniku /poziom/	Wyniki w przedziałach punktowych	Liczba szkół w OKE Łódź	Odsetek szkół w OKE Łódź
1.	najniższy	7,9 – 17,0	45	3,5
2.	bardzo niski	17,1 – 18,7	88	6,8
3.	niski	18,8 – 20,0	158	12,2
4.	niżej średni	20,1 – 21,3	213	16,5
5.	średni	21,4 – 22,7	267	20,7
6.	wyżej średni	22,8 – 24,1	222	17,2
7.	wysoki	24,2 – 25,6	162	12,6
8.	bardzo wysoki	25,7 – 27,7	94	7,3
9.	najwyższy	27,8 – 35,7	41	3,2

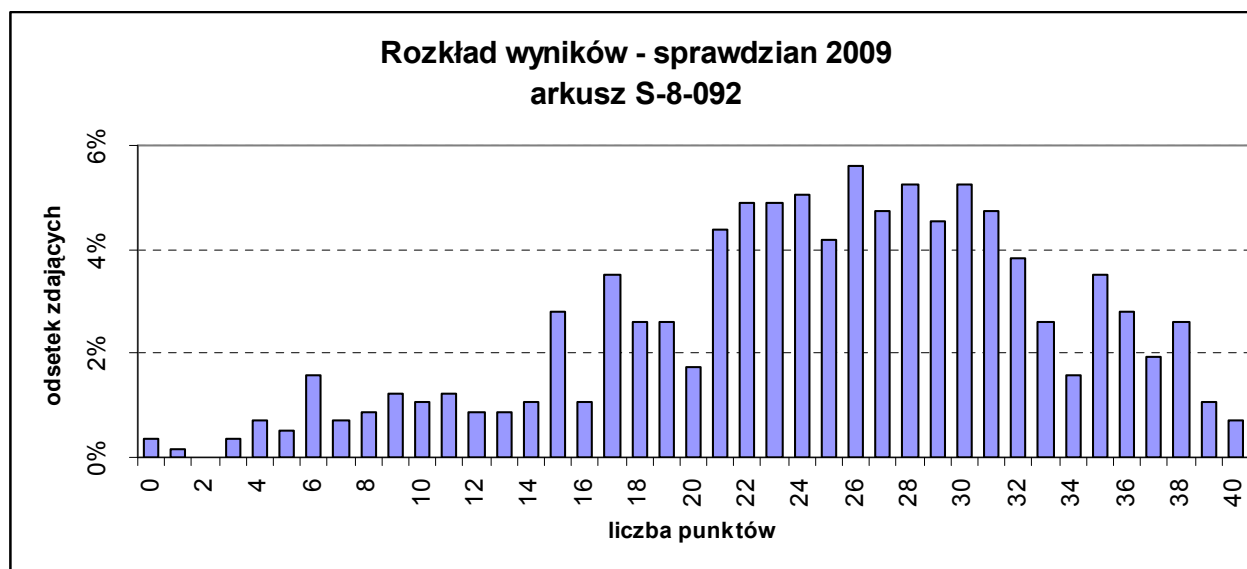
Tabela 8. Krajowa skala staninowa wyników szkół.

IV. Wyniki uczniowskie – arkusze niestandardowe

W tabeli 9. zamieszczono podstawowe wskaźniki statystyczne wyników uczniów, którzy rozwiązywali zadania z arkuszy niestandardowych. Największą liczebnie grupę stanowili uczniowie rozwiązujący zadania z arkusza dostosowanego S-8-092. Wykres 5. przedstawia rozkład wyników tych uczniów.

Typ arkusza	S-4-092 dla uczniów słabo widzących (16pkt)	S-5-092 dla uczniów słabo widzących (24 pkt)	S-7-092 dla uczniów słabo słyszących i niedosłyszących	S-8-092 dla uczniów upośledzonych w stopniu lekkim
Liczba uczniów	42	18	74	572
Średnia	20,52	20,83	24,05	24,77
Łatwość testu	0,51	0,52	0,60	0,62
Odchylenie standardowe	7,73	9,95	9,35	8,21
Mediana	19	20	25	26
Dominanta	21	18	25	26
Minimum	8	1	3	0
Maksimum	35	38	39	40

Tabela 9. Statystyki opisowe wyników uczniowskich – arkusze niestandardowe



Rys.5 Rozkład wyników uczniów na sprawdzianie 2009 – arkusz niestandardowy S-8-092.

Najwięcej problemów sprawiły uczniom zadania otwarte: zadanie 9 (krótkie opowiadanie) oraz zadania 15, 18, 22 (zadania matematyczne). Wielu uczniów nie podejmowało próby rozwiązania wymienionych zadań.