



OKRĘGOWA KOMISJA EGZAMINACYJNA W ŁODZI

**INFORMACJE O WYNIKACH UCZNIÓW
ROZWIĄZUJĄCYCH
ARKUSZE NIESTANDARDOWE**

SPRAWDZIAN W ROKU 2007

SPIS TREŚCI

1. DANE STATYSTYCZNE UCZNIÓW ROZWIĄZUJĄCYCH DOSTOSOWANE ARKUSZE EGZAMINACYJNE.....	3
2. INFORMACJE O ARKUSZACH A4, A5, A6 (arkusze dostosowane dla uczniów słabo widzących i niewidomych)	4
3. INFORMACJE O ARKUSZU A7 (dla uczniów słabo słyszających i niesłyszających).....	5
3.1 Opis zestawu zadań pt. „W szkole”	5
3.2 Wyniki w skali staninowej dla arkusza A7	6
4. INFORMACJE O ARKUSZU A8 (dla uczniów z trudnościami w uczeniu się)	7
4.1 Opis zestawu zadań pt. „O wiosnie”	8
4.2 Podstawowe dane i wskaźniki statystyczne	9
4.3 Wyniki w skali staninowej dla arkusza A8	10
4.4 Wyniki sprawdzianu w obszarach umiejętności	11

1. DANE STATYSTYCZNE UCZNIÓW ROZWIĄZUJĄCYCH DOSTOSOWANE ARKUSZE EGZAMINACYJNE

Arkusze niestandardowe rozwiązywało w kwietniu 2007 niecałe 1,7 procent uczniów przystępujących do sprawdzianu.

Liczbę uczniów, którzy przystąpili do sprawdzianu z uwzględnieniem rodzaju arkusza egzaminacyjnego, przedstawia poniższe zestawienie.

Symbol arkusza	Opis	Liczba uczniów		
		woj. łódzkie	woj. świętokrzyskie	razem
A4	dla uczniów słabo widzących (czcionka 16 pkt)	25	18	43
A5	dla uczniów słabo widzących (czcionka 24 pkt)	8	8	16
A6	dla uczniów niewidomych (druk w piśmie Braille'a)	-	-	-
A7	dla uczniów słabo słyszących i niesłyszących	38	31	69
A8	dla uczniów upośledzonych w stopniu lekkim	426	175	601

Tabela 1. Liczba zdających z uwzględnieniem rodzaju arkusza egzaminacyjnego.

2. INFORMACJE O ARKUSZACH A4, A5, A6 (arkusze dostosowane dla uczniów słabo widzących i niewidomych)

Dla uczniów słabo widzących przygotowywane są arkusze egzaminacyjne z większą czcionką (odpowiednio 16 pkt i 24 pkt), a dla uczniów niewidomych arkusze w piśmie Braille'a. Te arkusze powstają poprzez dostosowanie arkusza standardowego. Na terenie działania OKE w Łodzi tak przygotowane arkusze rozwiązywało w tym roku 59 uczniów, z których 23,7% uzyskało wyniki na poziomie średniego wyniku w kraju.

Numer stanina	Nazwa stanina	Przedział punktowy	Liczba uczniów w OKE Łódź	Procent uczniów
1	najniższy	4 – 10	2	3,4
2	bardzo niski	11 – 13	4	6,8
3	niski	14 – 16	6	10,2
4	niżej średni	17 – 20	11	18,6
5	średni	21 – 25	14	23,7
6	wyżej średni	26 – 30	9	15,3
7	wysoki	31 – 34	8	13,6
8	bardzo wysoki	35 – 37	4	6,8
9	najwyższy	38 – 40	1	1,7

Tabela 2. Wyniki uczniów (arkusz A4, A5, A6) w krajowej skali staninowej – sprawdzian 2007.

3. INFORMACJE O ARKUSZU A7 (dla uczniów słabo słyszących i niesłyszących)

3.1 Opis zestawu zadań pt. „W szkole”.

Do sprawdzianu przystąpiło 69 uczniów słabo słyszących i niesłyszących. Rozwiązali oni test "W szkole" (S-7-072) w formie dostosowanej. Arkusz ten różni się od arkusza A1 modyfikacją tekstów i zadań uwzględniającą specyfikę rozwoju badanej grupy uczniów.

Na rozwiązanie wszystkich zadań przewidziano 60 minut. Na podstawie zaleceń poradni psychologiczno-pedagogicznej czas ten mógł być wydłużony o 30 minut. Za poprawne wykonanie wszystkich zadań uczeń mógł otrzymać 40 punktów. Liczba punktów za umiejętności w poszczególnych obszarach jest taka sama jak w arkuszu A1.

Zestaw zadań dla uczniów słabo słyszących i niesłyszących zawierał 20 zadań zamkniętych – wielokrotnego wyboru i 6 zadań otwartych – 4 krótkiej i 2 rozszerzonej odpowiedzi.

Poniżej zamieszczamy szczegółową kartotekę testu „W szkole” – S-A7-072.

Numer zadania	Sprawdzana czynność ucznia Uczeń:	Liczba punktów	Numer standardu	Łatwość kraj	Łatwość OKE
1	odczytuje informacje z tekstu literackiego	1	1.1	0,95	0,97
2	odczytuje informacje z tekstu literackiego	1	1.1	0,94	0,94
3	odczytuje i przetwarza informacje z tekstu literackiego	1	1.1	0,55	0,45
4	odczytuje i przetwarza informacje z tekstu literackiego	1	1.1	0,84	0,78
5	określa narratora	1	1.1	0,69	0,61
6	wskazuje odpowiednie źródło informacji	1	4.1	0,79	0,80
7	odczytuje i uogólnia treść wiersza	1	1.1	0,84	0,81
8	rozpoznaje charakter refleksji podmiotu mówiącego w wierszu	1	1.2	0,67	0,62
9	określa funkcję charakterystycznego fragmentu wiersza (ciągu pytań retorycznych)	1	1.2	0,76	0,72
10	ustala, w którym wieku miało miejsce wydarzenie	1	3.1	0,63	0,62
11	oblicza upływ czasu od momentu założenia szkoły do podanego roku	1	3.1	0,62	0,61
12	wskazuje przedmioty charakterystyczne dla epoki średniowiecza	1	3.1	0,80	0,77
13	odczytuje dane z kalendarza	1	1.4	0,87	0,87
14	na podstawie kalendarza określa dni tygodnia dla podanych dat	1	3.7	0,58	0,61
15	oblicza obwód kwadratu	1	5.3	0,50	0,48
16	odczytuje kierunek geograficzny	1	1.4	0,63	0,62
17	określa, jaką częścią figury podzielonej na równe części jest wskazany fragment	1	3.6	0,31	0,26
18	oblicza w metrach długość pomieszczenia	1	5.3	0,81	0,83
19	oblicza koszt zakupów	1	5.3	0,73	0,71

Numer zadania	Sprawdzana czynność ucznia Uczeń:	Liczba punktów	Numer standardu	Łatwość kraj	Łatwość OKE
20	oblicza ułamek liczby	1	5.5	0,53	0,57
21	I. ustala sposób obliczenia łącznego czasu trwania zdarzeń	1	3.8	0,86	0,81
	II. oblicza łączny czas trwania zdarzeń	1	5.3	0,78	0,78
	III. odpowiada na pytanie	1	2.2	0,86	0,84
22	I. przedstawia metodę obliczenia kosztu jednej części zakupów	1	3.8	0,42	0,38
	II. oblicza koszt jednej części zakupów	1	5.3	0,35	0,30
	III. przedstawia metodę obliczenia kosztu drugiej części zakupów	1	3.8	0,34	0,35
	IV. oblicza cenę	2	5.3	0,29	0,30
	V. odpowiada na pytanie	1	2.2	0,72	0,70
23	wykorzystuje znajomość układu haseł w encyklopedii do wskazania odpowiednich tomów	2	4.1	0,54	0,54
24	wskazuje adresy odpowiednich stron internetowych	1	4.1	0,67	0,64
25	odpowiada na zadane pytanie	2	2.2	0,77	0,78
26	I. pisze na zadany temat	2	2.1	0,72	0,51
	II. tworzy tekst logicznie uporządkowany	1	2.3	0,71	0,78
	III. pisze komunikatywnie	3	2.1	0,64	0,64

Tabela 3. Kartoteka testu „W szkole” dla arkusza A7 (dla uczniów słabo słyszących i niedosłyszących) wraz z łatwościami poszczególnych zadań.

3.2 Wyniki w skali staninowej dla arkusza A7.

Numer stanina	Nazwa stanina	Przedział punktowy	Liczba uczniów w OKE Łódź	Procent uczniów
1	najniższy	3 – 7	3	4,35
2	bardzo niski	8 – 13	5	7,25
3	niski	14 – 19	10	14,49
4	niżej średni	20 – 25	17	24,64
5	średni	26 – 29	6	8,70
6	wyżej średni	30 – 34	13	18,84
7	wysoki	35 – 37	7	10,14
8	bardzo wysoki	38 – 39	6	8,70
9	najwyższy	40	2	2,90

Tabela 4. Wyniki uczniów (arkusz A7) w krajowej skali staninowej – Sprawdzian 2007.

Średni wynik uczniów z terenu OKE Łódź wyniósł - 25,39 pkt., co oznacza, że osiągnęli 63,5% punktów możliwych do uzyskania.

4. INFORMACJE O ARKUSZU A8 (dla uczniów z trudnościami w uczeniu się)

Do sprawdzianu przystąpiło 601 uczniów z upośledzeniem umysłowym w stopniu lekkim. Rozwiązali oni test specjalnie dla nich przygotowany – "O wiosnie" (S-8-072).

Na rozwiązanie wszystkich zadań przewidziano 60 minut. Na podstawie zaleceń poradni psychologiczno-pedagogicznej czas ten mógł zostać wydłużony o 30 minut. Za poprawne wykonanie wszystkich zadań uczeń mógł otrzymać 40 punktów, z tego za:

- czytanie 9 pkt,
- pisanie 8 pkt,
- rozumowanie 9 pkt,
- korzystanie z informacji 2 pkt,
- wykorzystywanie wiedzy w praktyce 12 pkt.

4.1 Opis zestawu zadań pt. „O wiosnie”.

Zestaw zadań „O wiosnie” zawierał 15 zadań zamkniętych – 11 zadań wielokrotnego wyboru, 2 typu prawda-falsz i dwa na dobieranie oraz 9 zadań otwartych – 6 zadań krótkiej odpowiedzi, 2 – rozszerzonej odpowiedzi i 1 zadanie z luką. Ze względu na specyfikę dysfunkcji badanej grupy uczniów najwięcej zadań dotyczyło wykorzystania wiedzy w praktyce.

Poniżej zamieszczamy szczegółową kartotekę testu „O wiosnie” – S-A8-072 (dla uczniów z trudnościami w uczeniu się wraz z łatwościami zadań).

Kartoteka zestawu zadań S-A8-072 pt. *O wiosnie*

Numer zadania	Sprawdzana czynność ucznia Uczeń:	Liczba punktów	Numer standardu	Łatwość kraj	Łatwość OKE
1	odczytuje znaczenie dosłowne tekstu	1	1.1	0,86	0,88
2	odczytuje informację z tekstu	1	1.1	0,82	0,81
3	wskazuje sposób zachowania się	1	5.8	0,92	0,92
4	odczytuje dane zgodnie ze wskazanym kryterium	1	1.4	0,66	0,68
5	zaznacza dane na diagramie	2	2.4	0,76	0,78
6	wskazuje zmiany zachodzące w przyrodzie na wiosnę	2	3.6	0,81	0,82
7	określa warunki życia roślin	1	3.6	0,88	0,87
8	wskazuje etapy rozwoju rośliny	1	3.7	0,56	0,54
9	nazywa części rośliny, dobierając odpowiednie terminy	3	5.1	0,98	0,98
10	rozpoznaje trójkąt	1	3.6	0,52	0,56
11	I. odczytuje z planu wymiary figury	1	1.4	0,54	0,55
	II. ustala sposób obliczenia obwodu	1	3.8	0,20	0,20
	III. oblicza obwód	1	5.3	0,19	0,18
	IV. podaje wynik z mianem	1	5.3	0,62	0,67

Numer zadania	Sprawdzana czynność ucznia Uczeń:	Liczba punktów	Numer standardu	Łatwość kraj	Łatwość OKE
12	wskazuje porę roku	1	3.6	0,46	0,50
13	wskazuje przyrząd do obserwacji ptaków	1	5.2	0,87	0,87
14	wskazuje źródło, w którym znajdzie określoną informację	1	4.1	0,64	0,62
15	podaje zasadę postępowania w środowisku przyrodniczym	1	5.8	0,84	0,85
16	I. pisze na temat	1	2.1	0,92	0,89
	II. redaguje wypowiedź w formie opisu	1	2.1	0,79	0,73
	III. pisze tekst składający się z co najmniej 4 wypowiedzeń	1	2.3	0,69	0,65
	IV. pisze tekst poprawny pod względem ortograficznym	1	2.3	0,60	0,57
	V. pisze tekst poprawny pod względem językowym	1	2.3	0,66	0,62
	VI. pisze czytelnie	1	2.5	0,67	0,60
17	zaznacza wskazaną datę w kalendarzu	1	3.1	0,71	0,73
18	oblicza liczbę dni zgodnie z podanym kryterium	1	5.5	0,59	0,64
19	wskazuje źródło, w którym znajdzie określoną informację	1	4.1	0,93	0,92
20	wskazuje przyrząd do pomiaru temperatury	1	5.2	0,88	0,86
21	odczytuje symbole zjawisk pogodowych	1	1.3	0,92	0,92
22	I. ustala sposób obliczenia czasu	1	3.8	0,43	0,44
	II. oblicza czas	1	5.3	0,43	0,55
	III. podaje wynik z mianem	1	5.3	0,62	0,72
23	I. odczytuje tytuł utworu	1	1.2	0,89	0,88
	II. wskazuje autora utworu	1	1.2	0,92	0,90
24	dobiera z wiersza wyrazy rymujące się	2	1.2	0,47	0,66

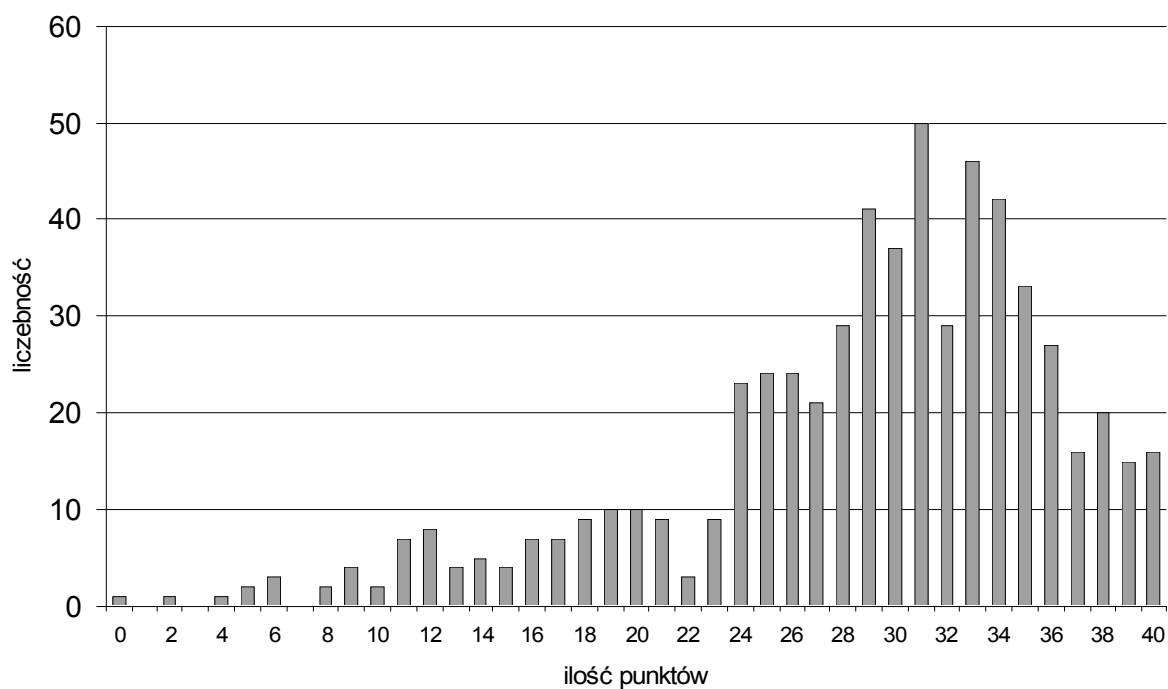
Tabela 5. Kartoteka zestawu „O wiośnie” z łatwościami dla OKE Łódź.

4.2 Podstawowe dane i wskaźniki statystyczne

	OKE Łódź	województwo	
		łódzkie	świętokrzyskie
Liczba uczniów	601	426	175
Średnia	28,77	29,67	26,57
Łatwość testu	0,72	0,74	0,66
Odchylenie standardowe	7,51	6,86	8,51
Mediana	30	31	29
Dominanta	31	31	31
Minimum	0	2	0
Maksimum	40	40	40

Tabela 6. Podstawowe wskaźniki statystyczne dla arkusza A8 – sprawdzian 2007.

Rozkład wyników uczniów piszących arkusz A8



Rysunek 1. Rozkład wyników uczniów z trudnościami w uczeniu się (arkusz A8) – sprawdzian 2007.

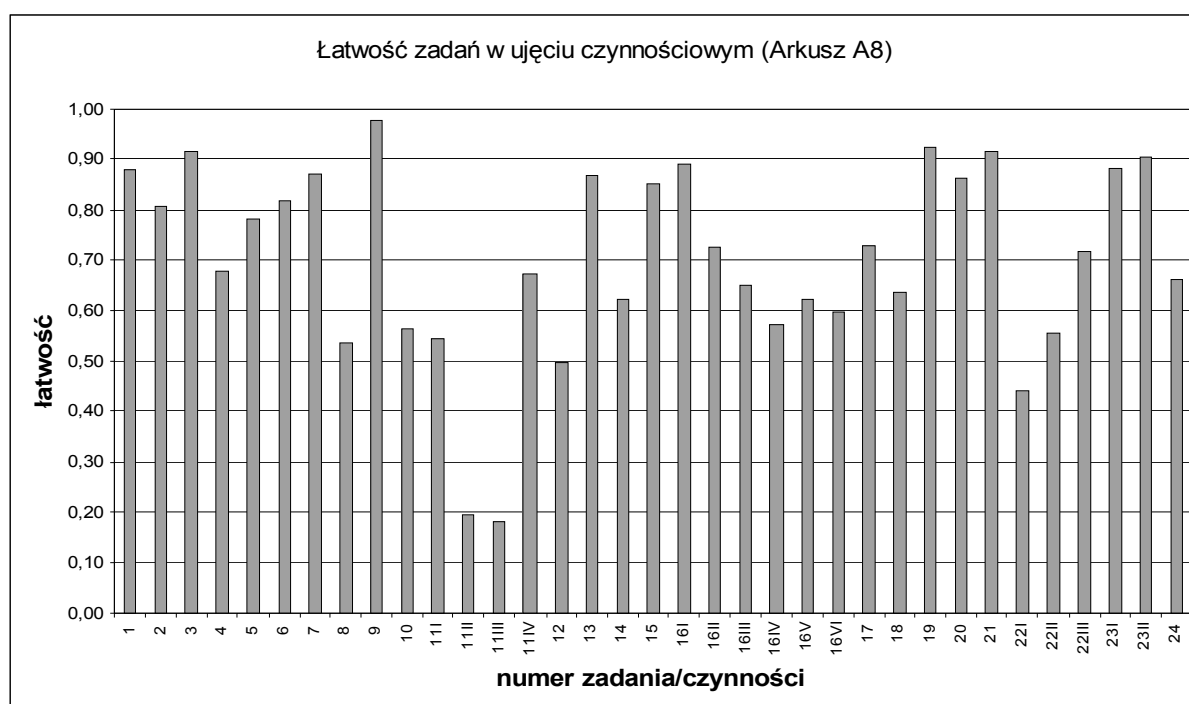
Test dla uczniów, rozwiązujących zadania z arkusza A8, był łatwy (0,72). Rozkład wyników uczniowskich jest zbliżony do rozkładu normalnego. Najczęściej występujący wynik to 31 punktów, mediana (30 pkt.) jest nieznacznie większa od średniej (28,77 punktu). Około 70% uczniów uzyskało wyniki z przedziału od 21 do 36 punktów.

4.3 Wyniki w skali staninowej dla arkusza A8.

Dla porównania osiągnięć uczniów w danym sprawdzianie można zastosować dziewięciostopniową skalę staninową. Okręgowe Komisje Egzaminacyjne ustaliły, że od 2005 roku będą podawać jedną, **znormalizowaną krajową skalę staninową** wyników uczniowskich. Poniższa tabela przedstawia tę skalę dla arkusza A8.

Numer stanina	Opis wyniku /poziom/	Wyniki w przedziałach punktowych	Liczba uczniów	Odsetek uczniów OKE Łódź
1.	najniższy	0-12	31	5,16
2.	b. niski	13-19	46	7,65
3.	niski	20-24	54	8,99
4.	niżej średni	25-27	69	11,48
5.	średni	28-31	157	26,12
6.	wyżej średni	32-33	75	12,48
7.	wysoki	34-35	75	12,48
8.	b. wysoki	36-38	63	10,48
9.	najwyższy	39-40	31	5,16

Tabela 7. Wyniki w skali staninowej dla arkusza A8.



Rysunek 2. Łatwości zadań z arkusza niestandardowego A8 dla uczniów upośledzonych w stopniu lekkim.

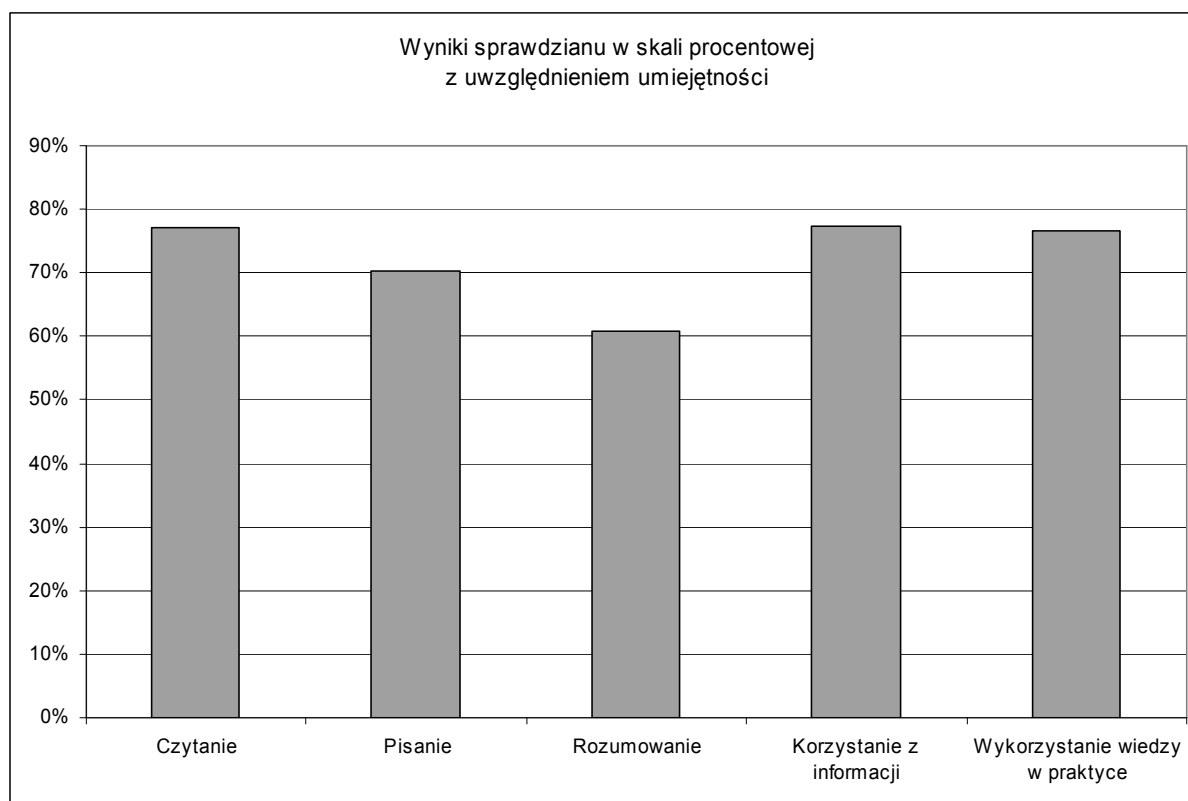
Wykres pokazuje zróżnicowanie zadań pod względem łatwości. Wyraźnie widać, iż największą trudność sprawiło uczniom zadanie 11 (czynność II i III), badające umiejętność ustalenia sposobu oraz obliczenia obwodu prostokąta.

4.4 Wyniki sprawdzianu w obszarach umiejętności – arkusz A8.

Województwo	Liczba zdających	Czytanie	Pisanie	Rozumowanie	Korzystanie z informacji	Wykorzystanie wiedzy w praktyce	Wynik ogólny
		9 pkt	8 pkt	9 pkt	2 pkt	12 pkt	40 pkt
łódzkie	426	7,14	5,93	5,61	1,58	9,41	29,67
świętokrzyskie	175	6,43	4,86	5,16	1,46	8,66	26,57
OKE Łódź	601	6,93	5,62	5,48	1,55	9,19	28,77

Tabela 8. Średnie wyniki sprawdzianu w obszarach standardów egzaminacyjnych – arkusz A8.

Średnie wyniki uczniów województwa łódzkiego są wyższe od średnich wyników uczniów województwa świętokrzyskiego o 3,1 punktu. Przewaga uczniów województwa łódzkiego jest widoczna we wszystkich badanych sprawdzianem umiejętnościach i jest większa niż w roku ubiegłym. Różnica w takich umiejętnościach jak czytanie i pisanie jest największa i wynosi odpowiednio 8% i 13% maksymalnej liczby punktów za daną umiejętność, a w pozostałych umiejętnościach około 4%.



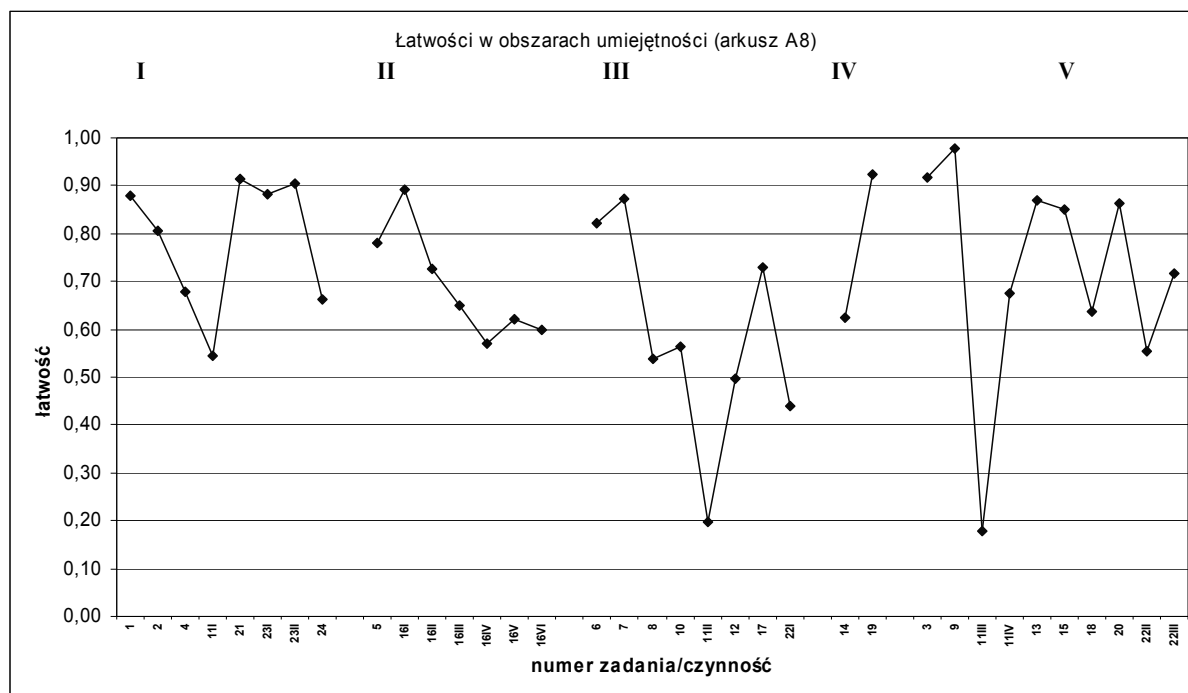
Rysunek 3. Wyniki sprawdzianu dla uczniów z trudnościami w uczeniu się w obszarach umiejętności

Diagram przedstawiony powyżej ilustruje średni stopień opanowania pięciu umiejętności badanych sprawdzianem. Uczniowie, którzy rozwiązywali zadania z arkusza A8 w zadowalającym stopniu radzą sobie z czytaniem, pisaniem, korzystaniem z informacji oraz wykorzystaniem wiedzy. Najslabiej wypadły zadania z zakresu rozumowania. Łatwość dla poszczególnych umiejętności z podziałem na województwa przedstawia tabela 9.

Województwo	Czytanie	Pisanie	Rozumowanie	Korzystanie z informacji	Wykorzystanie wiedzy w praktyce	Łatwość testu
łódzkie	0,79	0,74	0,62	0,79	0,78	0,74
świętokrzyskie	0,71	0,61	0,57	0,73	0,72	0,66
OKE Łódź	0,77	0,70	0,61	0,77	0,77	0,72

Tabela 9. Łatwości umiejętności – arkusz A8 – Sprawdzian 2007.

Wysoki wskaźnik łatwości danej umiejętności nie oznacza, że uczniowie równie dobrze poradzi sobie ze wszystkimi zadaniami, które sprawdzały daną umiejętność. Ilustruje to wykres na rysunku 4.



Rysunek 4. Zróżnicowanie łatwości zadań w obszarach umiejętności dla arkusza A8.

Poszczególne czynności/zadania w obrębie obszarów umiejętności mają zróżnicowaną łatwość. W obszarze czytania są zadania, których łatwość przekracza 0,8 (zadania łatwe), ale są i takie, których łatwości są niższe niż 0,69 (zadania umiarkowanie trudne). Największe różnice w łatwości zadań wystąpiły w obszarze wykorzystywania wiedzy w praktyce od zadań bardzo łatwych (3 i 9) do bardzo trudnego (11.III). Podobną właściwość odnotowano w obszarze rozumowanie.