



OKRĘGOWA KOMISJA EGZAMINACYJNA W ŁODZI

**INFORMACJE O WYNIKACH UCZNIÓW
ROZWIĄZUJĄCYCH
ARKUSZE NIESTANDARDOWE**

SPRAWDZIAN W ROKU 2009

SPIS TREŚCI

1. DANE STATYSTYCZNE UCZNIÓW ROZWIĄZUJĄCYCH DOSTOSOWANE ARKUSZE EGZAMINACYJNE.....	3
2. INFORMACJE O ARKUSZACH S4, S5, S6 (arkusze dostosowane dla uczniów słabo widzących i niewidomych).....	4
2.1 Opis zestawu zadań pt. „O zwierzętach”	4
2.2 Wyniki.....	5
3. INFORMACJE O ARKUSZU S7 (dla uczniów słabo słyszających i niesłyszających).....	6
3.1 Opis zestawu zadań pt. „O zwierzętach”	6
3.2 Wyniki.....	7
4. INFORMACJE O ARKUSZU S8 (dla uczniów z trudnościami w uczeniu się)	8
4.1 Opis zestawu zadań pt. „Pies”	8
4.2 Podstawowe dane i wskaźniki statystyczne	10
4.3 Wyniki sprawdzianu w obszarach umiejętności	11

1. DANE STATYSTYCZNE UCZNIÓW ROZWIĄZUJĄCYCH DOSTOSOWANE ARKUSZE EGZAMINACYJNE

Arkusze niestandardowe rozwiązywało w kwietniu 2009 niecałe 1,8 procent uczniów przystępujących do sprawdzianu.

Liczbę uczniów, którzy przystąpili do sprawdzianu, z uwzględnieniem rodzaju arkusza egzaminacyjnego, przedstawia poniższe zestawienie.

Symbol arkusza	Opis	Liczba uczniów		
		woj. łódzkie	woj. świętokrzyskie	razem
S4	dla uczniów słabo widzących (czcionka 16 pkt)	27	15	42
S5	dla uczniów słabo widzących (czcionka 24 pkt)	6	12	18
S6	dla uczniów niewidomych (druk w piśmie Braille'a)	3	0	3
S7	dla uczniów słabo słyszących i niesłyszących	50	24	74
S8	dla uczniów upośledzonych w stopniu lekkim	394	178	572

Tabela 1. Liczba zdających z uwzględnieniem rodzaju arkusza egzaminacyjnego.

2. INFORMACJE O ARKUSZACH S4, S5, S6 (arkusze dostosowane dla uczniów słabo widzących i niewidomych)

2.1 Opis zestawu zadań pt. „O zwierzętach”.

Dla uczniów słabo widzących arkusze egzaminacyjne drukowane są większą czcionką (odpowiednio 16 pkt i 24 pkt), a dla uczniów niewidomych arkusze przygotowuje się w piśmie Braille’a. Te arkusze powstają poprzez dostosowanie arkusza standardowego. Na terenie działania OKE w Łodzi tak przygotowane arkusze rozwiązywało w tym roku 63 uczniów.

Poniżej zamieszczona została kartoteka testu dla uczniów słabo widzących i niewidomych.

Numer zadania	Sprawdzana czynność Uczeń:	Liczba punktów	Numer standardu	Łatwość OKE Łódź
1.	określa temat tekstu	1	1.1	0,37
2.	wnioskuje na podstawie kilku informacji	1	1.1	0,56
3.	odczytuje sens przenośny wyrażenia użytego w tekście	1	1.1	0,60
4.	odczytuje informacje podane wprost	1	1.1	0,75
5.	dolicza do podanej daty czas trwania procesu i ustala datę jego zakończenia	1	5.3	0,48
6.	oblicza różnicę długości, gdy dane są wyrażone w różnych jednostkach	1	5.3	0,62
7.	oblicza czas trwania zdarzenia	1	5.3	0,32
8.	wyznacza skalę planu	1	5.5	0,38
9.	ustala sposób obliczenia reszty pieniędzy	1	3.5	0,46
10.	wskazuje liczbę spełniającą warunki zadania	1	3.9	0,30
11.	oblicza czas trwania zdarzenia	1	5.3	0,46
12.	określa informację spełniającą podane kryterium	1	4.1	0,83
13.	określa informację spełniającą podane kryterium	1	4.1	0,87
14.	odczytuje główną myśl utworu	1	1.1	0,48
15.	rozpoznaje narratora	1	1.2	0,78
16.	określa cechy charakteru wskazanej postaci	1	1.1	0,71
17.	wyjaśnia znaczenie wyrazu na podstawie kontekstu	1	1.1	0,79
18.	odczytuje dane z tabeli i udziela odpowiedzi na proste pytania z nimi związane	1	1.4	0,94
19.	porównuje dane odczytane z tabeli	1	1.4	0,59
20.	określa ułamek danej wielkości	1	3.6	0,30
21.	uzupełnia łańcuch pokarmowy	1	3.6	0,32
22.1	dokonyuje wyboru na podstawie analizy ofert	1	4.2	0,78
22.2	wnioskuje na podstawie informacji	1	4.1	0,68
23.1	ustala sposób obliczenia pola równoległoboku	1	3.8	0,49
23.2	oblicza pole równoległoboku	1	5.3	0,35
23.3	analizuje wyniki dotyczące pola i ustala najmniejszą liczbę paczek nasion	1	3.9	0,41
24.1	ustala sposób obliczenia ilości paliwa	1	3.8	0,33
24.2	oblicza ilość paliwa	1	5.5	0,32
24.3	ustala sposób obliczenia kosztu paliwa	1	3.8	0,54
24.4	oblicza koszt paliwa	1	5.3	0,44
25.1	pisze opowiadanie o przyjaźni	3	2.1	0,66
25.2	pisze opowiadanie w ładnym stylu	1	2.3	0,25
25.3	pisze tekst poprawny pod względem językowym	2	2.3	0,37
25.4	pisze tekst poprawny pod względem ortograficznym	2	2.3	0,35
25.5	pisze tekst poprawny pod względem interpunkcyjnym	2	2.3	0,27

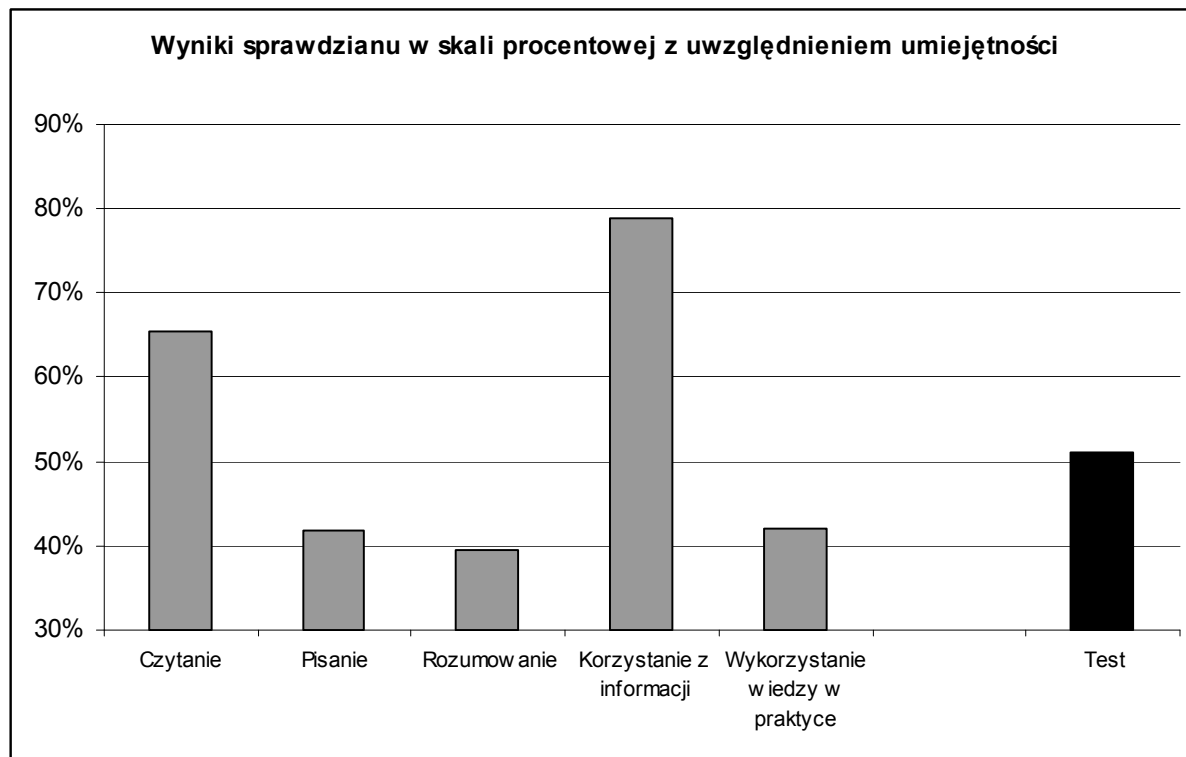
Tabela 2. Kartoteka testu „O zwierzętach” dla arkusza S4, S5 i S6 (dla uczniów słabo widzących, niedowidzących i niewidomych) wraz z łatwościami poszczególnych zadań.

2.2 Wyniki.

Średni wynik uczniów z terenu OKE Łódź wyniósł 20,43 pkt, co oznacza, że zdający osiągnęli 51% punktów możliwych do zdobycia.

Obszar standardów	Czytanie	Pisanie	Rozumowanie	Korzystanie z informacji	Wykorzystanie wiedzy w praktyce	Test
<i>maks. punktów</i>	10	10	8	4	8	40
średnia	6,56	4,19	3,16	3,16	3,37	20,43
łatwość	0,66	0,42	0,39	0,79	0,42	0,51

Tabela 3. Średnie wyniki sprawdzianu w obszarach standardów egzaminacyjnych – arkusz S4, S5, S6.



Rysunek 1. Wyniki sprawdzianu dla uczniów słabo widzących, niedowidzących i niewidomych.

3. INFORMACJE O ARKUSZU S7 (dla uczniów słabo słyszących i niesłyszących)

3.1 Opis zestawu zadań pt. „O zwierzętach”.

Do sprawdzianu przystąpiło 74 uczniów słabo słyszących i niesłyszących. Rozwiązali oni test "O zwierzętach" (S-7-092) w formie dostosowanej. Arkusz ten różnił się od arkusza S1 modyfikacją tekstów i zadań uwzględniającą specyfikę rozwoju badanej grupy uczniów.

Na rozwiązanie wszystkich zadań przewidziano 60 minut. Na podstawie zaleceń poradni psychologiczno-pedagogicznej czas ten mógł być wydłużony o 30 minut. Za poprawne wykonanie wszystkich zadań uczeń mógł otrzymać 40 punktów. Liczba punktów za umiejętności w poszczególnych obszarach była taka sama jak w arkuszu S1.

Poniżej zamieszczamy szczegółową kartotekę testu „O zwierzętach” – S-7-092.

Numer zadania	Sprawdzana czynność Uczeń:	Liczba punktów	Numer standardu	Łatwość w OKE Łódź
1	odczytuje informację podaną wprost	1	1.1	0,96
2	wyjaśnia znaczenie wyrażenia na podstawie kontekstu	1	1.1	0,68
3	odczytuje informację podaną wprost	1	1.1	0,74
4	określa temat artykułu	1	1.1	0,57
5	dolicza do podanej daty czas trwania procesu i ustala datę jego zakończenia	1	5.3	0,57
6	oblicza różnicę długości	1	5.3	0,70
7	do podanej godziny dolicza czas trwania zdarzenia i ustala godzinę jego zakończenia	1	5.3	0,69
8	wyznacza wymiary obiektu w danej skali	1	5.5	0,62
9	ustala sposób obliczenia reszty pieniędzy	1	3.5	0,55
10	wskazuje liczbę spełniającą warunki zadania	1	3.9	0,28
11	oblicza czas trwania zdarzenia	1	5.3	0,42
12	wnioskuje na podstawie informacji	1	4.1	0,59
13	dostrzega wspólne cechy w kilku informacjach	1	4.1	0,72
14	odczytuje informację podaną wprost	1	1.1	0,80
15	wnioskuje na podstawie fragmentu tekstu	1	1.1	0,35
16	odczytuje informację podaną wprost	1	1.1	0,65
17	wnioskuje na podstawie całego tekstu	1	1.1	0,77
18	odczytuje dane z diagramu słupkowego	1	1.4	0,93
19	porównuje dane odczytane z diagramu słupkowego	1	1.4	0,78
20	określa ułamek danej wielkości	1	3.6	0,61
21.	określa kryterium wyboru zwierzęcia	1	3.6	0,41
22.1	dokonuje wyboru na podstawie analizy ofert	1	4.2	0,70
22.2	dokonuje wyboru na podstawie analizy ofert	1	4.2	0,57
23.1	ustala sposób obliczenia pola prostokąta	1	3.8	0,47
23.2	oblicza pole prostokąta	1	5.3	0,41
23.3	analizuje wyniki dotyczące pola i ustala najmniejszą liczbę paczek nasion	1	3.9	0,20
24.1	ustala sposób obliczenia długości łamanej	1	3.8	0,74
24.2	oblicza długość łamanej	1	5.3	0,58
24.3	ustala sposób obliczenia czasu trwania zdarzenia	1	3.8	0,41
24.4	oblicza czasu trwania zdarzenia	1	5.3	0,27
25.1	udziela odpowiedzi na pytanie	2	2.2	0,78
25.2	tworzy komunikatywny tekst	2	2.1	0,66
26.1	pisze tekst o przyjaźni	3	2.1	0,60
26.2	pisze komunikatywny tekst	3	2.1	0,54

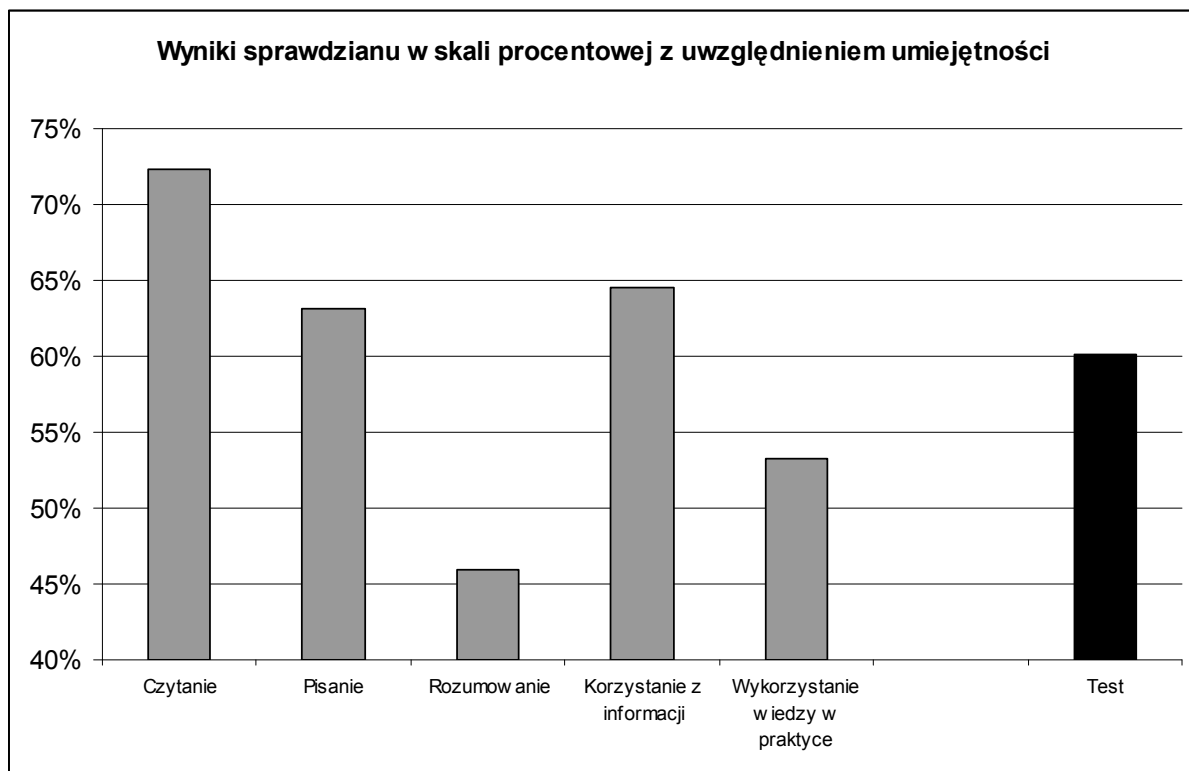
Tabela 4. Kartoteka testu „O zwierzętach” dla arkusza S7 (dla uczniów słabo słyszących i niedosłyszących) wraz z łatwościami poszczególnych zadań.

3.2 Wyniki.

Średni wynik uczniów z terenu OKE Łódź wyniósł 24,05 pkt, co oznacza, że zdający osiągnęli 60% punktów możliwych do zdobycia.

Obszar standardów	Czytanie	Pisanie	Rozumowanie	Korzystanie z informacji	Wykorzystanie wiedzy w praktyce	Test
<i>maks. punktów</i>	10	10	8	4	8	40
średnia	7,23	6,31	3,68	2,58	4,26	24,05
łatwość	0,72	0,63	0,46	0,65	0,53	0,60

Tabela 5. Średnie wyniki sprawdzianu w obszarach standardów egzaminacyjnych – arkusz S7.



Rysunek 2. Wyniki sprawdzianu dla uczniów słabo słyszających i niesłyszających.

4. INFORMACJE O ARKUSZU S8 (dla uczniów z trudnościami w uczeniu się)

Do sprawdzianu przystąpiło 572 uczniów z upośledzeniem umysłowym w stopniu lekkim. Rozwiązali oni test specjalnie dla nich przygotowany pt. "Pies" (S-8-092).

Na rozwiązanie wszystkich zadań przewidziano 60 minut. Na podstawie zaleceń poradni psychologiczno-pedagogicznej czas ten mógł zostać wydłużony o 30 minut. Za poprawne wykonanie wszystkich zadań uczeń mógł otrzymać 40 punktów, z tego za:

- czytanie 9 pkt,
- pisanie 8 pkt,
- rozumowanie 9 pkt,
- korzystanie z informacji 2 pkt,
- wykorzystywanie wiedzy w praktyce 12 pkt.

4.1 Opis zestawu zadań pt. „Pies”.

Zestaw zadań „Pies” zawierał 14 zadań zamkniętych – w tym 8 zadań wielokrotnego wyboru i 6 typu prawda-falsz oraz 10 zadań otwartych – w tym 6 krótkiej i 4 rozszerzonej odpowiedzi. Ze względu na specyfikę dysfunkcji badanej grupy uczniów najwięcej zadań dotyczyło wykorzystywania wiedzy w praktyce.

Poniżej zamieszczamy szczegółową kartotekę testu „Pies” – S-8-092 (dla uczniów z trudnościami w uczeniu się) wraz z łatwościami zadań.

Kartoteka zestawu zadań S-8-092 pt. Pies

Numer zadania	Sprawdzana czynność Uczeń:	Liczba punktów	Numer standardu	Średnia OKE Łódź
1	odczytuje główną myśl wiersza	1	1.1	0,86
2	odczytuje informację z wiersza	1	1.1	0,89
3	rozpoznaje zwrotki zawierające podane wyrażenie	1	1.2	0,75
4	określa dni tygodnia, których jest najwięcej w danym miesiącu	1	1.4	0,72
5	odczytuje informacje z tabeli	1	1.4	0,82
6	oblicza upływ czasu między wydarzeniami	1	3.1	0,63
7.1	określa sposób postępowania w podanej sytuacji	1	5.8	0,87
7.2	wyraża opinię na temat określonej sytuacji	1	3.4	0,81
8.1	zalicza zwierzę do odpowiedniej grupy na podstawie podanej cechy	1	3.6	0,79
8.2	określa zmysł charakterystyczny dla podanego zwierzęcia	1	3.6	0,94
9.1	pisze tekst na podany temat	2	2.1	0,48
9.2	pisze opowiadanie	1	2.1	0,72
9.3	pisze tekst o określonej długości	1	2.3	0,77
9.4	pisze tekst poprawny pod względem ortograficznym	1	2.3	0,60
9.5	pisze tekst poprawny pod względem interpunkcyjnym	1	2.3	0,70
9.6	pisze tekst poprawny pod względem językowym	1	2.3	0,59
10.	odczytuje wynik pomiaru czasu	2	5.2	0,66
11	nazywa przyrząd służący do pomiaru temperatury	1	5.2	0,73
12	oblicza różnicę temperatury	1	5.3	0,44
13	określa nazwę zjawiska dotyczącego zmiany temperatury	1	3.6	0,71
14	odszukuje informację w podanym źródle	1	4.1	0,78
15.1	ustala sposób obliczenia masy	1	3.8	0,58
15.2	oblicza masę	1	5.3	0,33
15.3	podaje wynik z mianem	1	5.3	0,45
16.	odczytuje informację z tabeli	1	1.4	0,72
17	oblicza masę	1	5.3	0,55

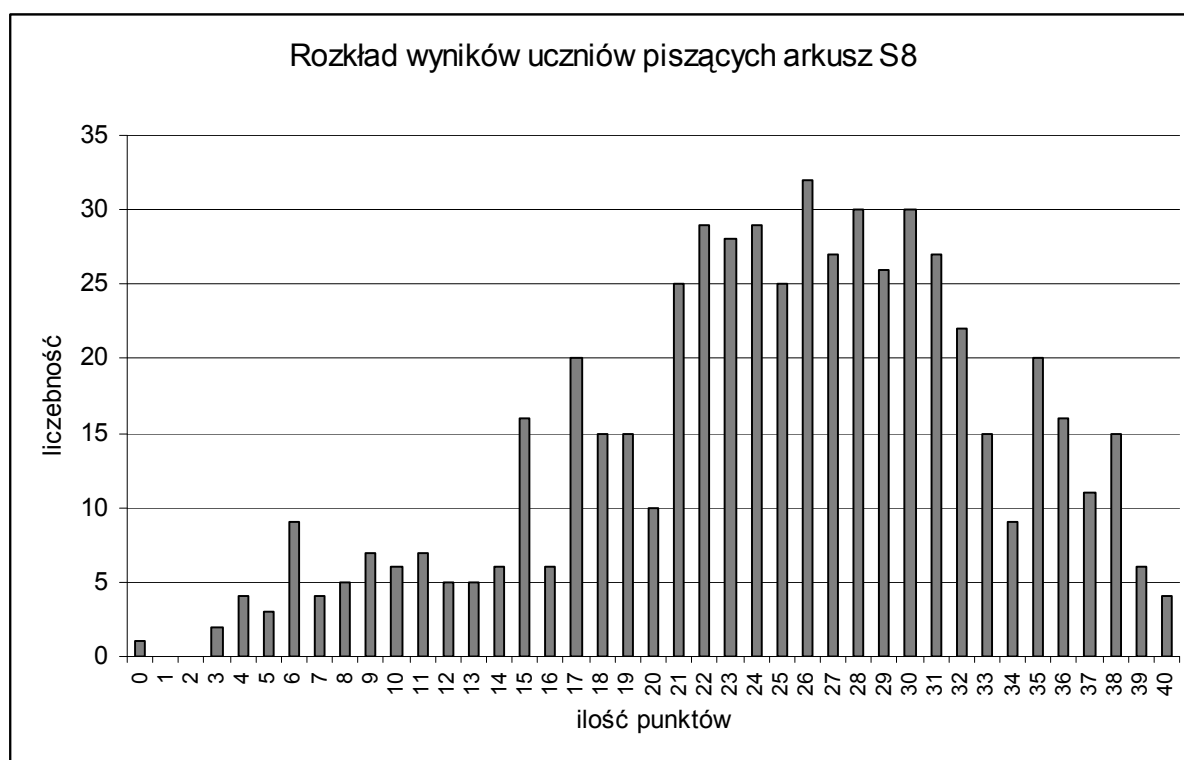
Numer zadania	Sprawdzana czynność Uczeń:	Liczba punktów	Numer standardu	Średnia OKE Łódź
18.1	ustala sposób obliczenia ceny	1	3.8	0,30
18.2	oblicza cenę jednostkową	1	5.3	0,21
18.3.	podaje wynik z mianem	1	5.3	0,26
19	odczytuje informację przedstawioną w formie znaku	1	1.3	0,86
20	wskazuje źródło określonej informacji	1	4.1	0,53
21	wskazuje sposób postępowania zgodnego z zasadą higieny	1	5.8	0,87
22.1	ustala sposób obliczenia ilości cieczy	1	3.8	0,41
22.2	oblicza ilość cieczy	1	5.3	0,27
23.1	odczytuje informację z tekstu	1	1.1	0,33
23.2	umieszcza datę w przedziale czasowym	1	3.1	0,52
24.1	odczytuje informację z tekstu	1	1.1	0,59
24.2	pisze wielką literą nazwę miasta	1	2.3	0,63

Tabela 6. Kartoteka zestawu „Pies” z łatwościami dla OKE Łódź.

4.2 Podstawowe dane i wskaźniki statystyczne

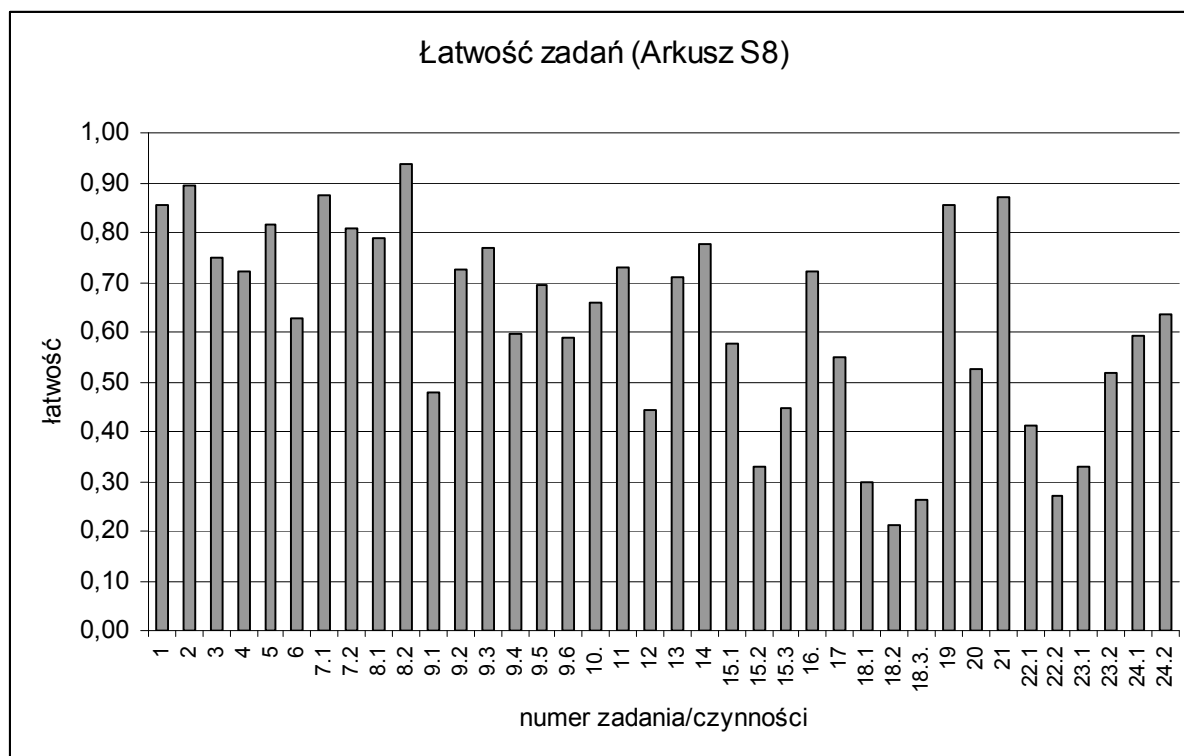
	OKE Łódź	województwo	
		łódzkie	świętokrzyskie
Liczba uczniów	572	394	178
Średnia	24,77	25,61	22,93
Łatwość testu	0,62	0,64	0,57
Odchylenie standardowe	8,21	7,89	8,60
Mediana	26	26	24
Dominanta	26	28	22
Minimum	0	0	3
Maksimum	40	40	40

Tabela 7. Podstawowe wskaźniki statystyczne dla arkusza S8 – sprawdzian 2009.



Rysunek 3. Rozkład wyników uczniów z trudnościami w uczeniu się (arkusz S8) – sprawdzian 2009.

Test dla uczniów rozwiązujących zadania z arkusza S8 był umiarkowanie trudny (0,62). Rozkład wyników uczniowskich jest zbliżony do rozkładu normalnego. Najczęściej występujący wynik to 26 punktów, mediana (26 pkt) jest wyższa od średniej (24,77 pkt). Około 70% uczniów uzyskało wyniki z przedziału od 16 do 33 punktów.



Rysunek 4. Łatwości zadań z arkusza niestandardowego S8 dla uczniów upośledzonych w stopniu lekkim.

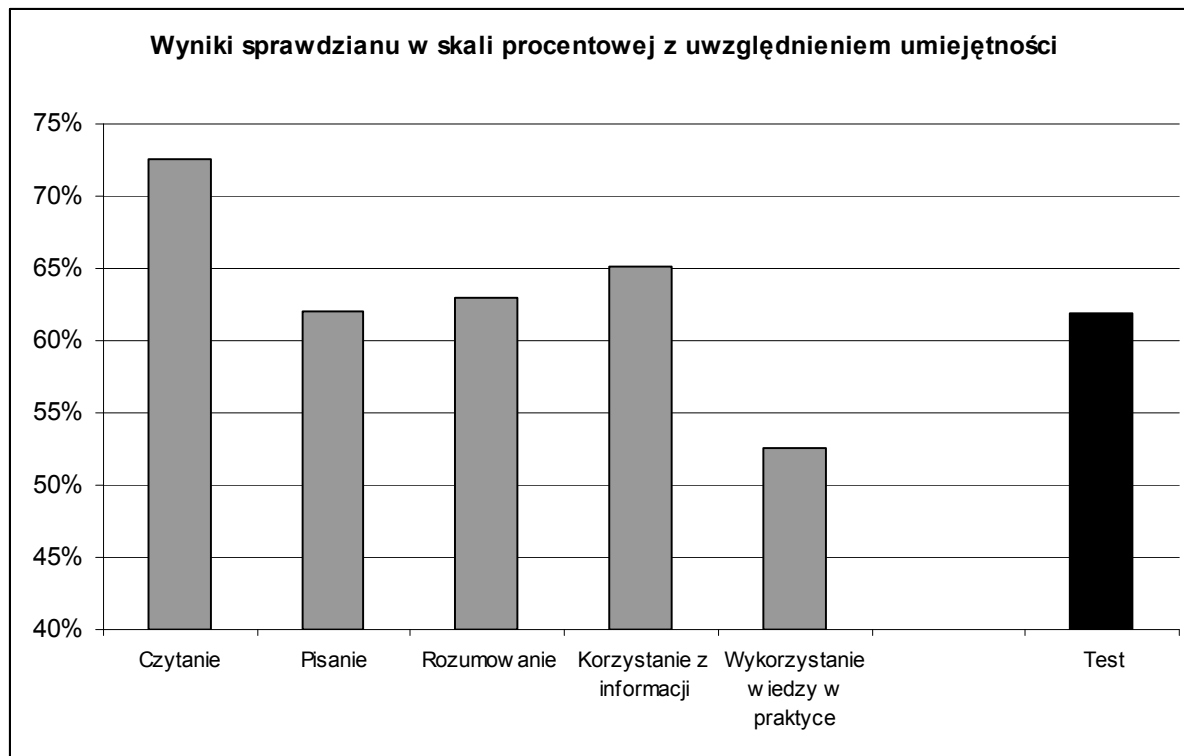
Wykres pokazuje zróżnicowanie zadań pod względem łatwości. Wyraźnie widać, iż największą trudność sprawiło uczniom zadanie 18. (obliczenie ceny jednostkowej danego produktu).

4.3 Wyniki sprawdzianu w obszarach umiejętności – arkusz S8.

Województwo	Liczba zdających	Czytanie	Pisanie	Rozumowanie	Korzystanie z informacji	Wykorzystanie wiedzy w praktyce	Wynik ogólny
		9 pkt	8 pkt	9 pkt	2 pkt	12 pkt	40 pkt
łódzkie	394	6,68	5,24	5,77	1,35	6,57	25,61
świętokrzyskie	178	6,21	4,35	5,45	1,20	5,72	22,93
OKE Łódź	572	6,53	4,96	5,67	1,30	6,30	24,77

Tabela 8. Średnie wyniki sprawdzianu w obszarach standardów egzaminacyjnych – arkusz S8.

Średnie wyniki uczniów województwa łódzkiego są wyższe od średnich wyników uczniów województwa świętokrzyskiego o 2,68 punktu. Przewaga uczniów województwa łódzkiego występuje we wszystkich badanych sprawdzianem obszarach umiejętności i jest większa niż w roku ubiegłym. Największą różnicę obserwujemy w obszarze II (pisanie), a wynosi ona 0,89 pkt.



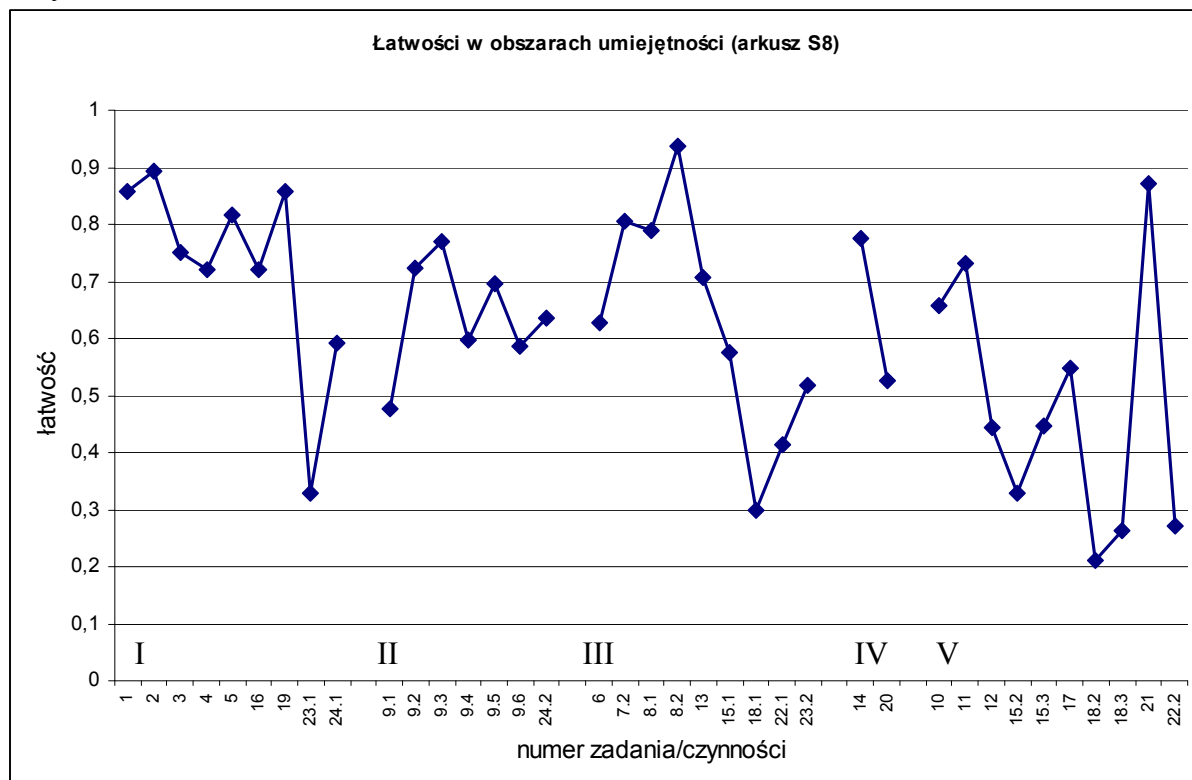
Rysunek 5. Wyniki sprawdzianu dla uczniów z trudnościami w uczeniu się w obszarach umiejętności

Diagram przedstawiony powyżej ilustruje średni stopień opanowania pięciu umiejętności badanych sprawdzianem. Uczniowie, którzy rozwiązywali zadania z arkusza S8, w zadowalającym stopniu radzą sobie z czytaniem, pisanem, korzystaniem z informacji oraz rozumowaniem. Najslabiej wypadły zadania z zakresu wykorzystywania wiedzy w praktyce. Łatwość dla poszczególnych umiejętności z podziałem na województwa przedstawia tabela 9.

Województwo	Czytanie	Pisanie	Rozumowanie	Korzystanie z informacji	Wykorzystanie wiedzy w praktyce	Łatwość testu
łódzkie	0,74	0,66	0,64	0,67	0,55	0,64
świętokrzyskie	0,69	0,54	0,61	0,60	0,48	0,57
OKE Łódź	0,73	0,62	0,63	0,65	0,53	0,62

Tabela 9. Łatwości umiejętności – arkusz S8 – Sprawdzian 2009.

Wysoki wskaźnik łatwości danej umiejętności nie oznacza, że uczniowie równie dobrze poradzili sobie ze wszystkimi zadaniami, które sprawdzały daną umiejętność. Ilustruje to wykres na rysunku 6.



Rysunek 6. Zróżnicowanie łatwości zadań w obszarach umiejętności dla arkusza S8.

Poszczególne czynności/zadania w obrębie obszarów umiejętności mają zróżnicowaną łatwość. W obszarze czytania istnieją zadania (np. 2.), których łatwość przekracza 0,9 (zadania łatwe), ale znalazło się i takie, którego łatwość osiągnęła 0,33.

Największe różnice w łatwości zadań wystąpiły w obszarze wykorzystywania wiedzy w praktyce.