



INFORMACJA
O WYNIKACH SPRAWDZIANU W VI KLASIE
przeprowadzonego w kwietniu 2010 roku

OKE Łódź, maj 2010

I. Populacja zdających

Zestaw standardowy rozwiązywało **36936** uczniów (co stanowiło 98,2% wszystkich szóstoklasistów przystępujących do sprawdzianu). W grupie tej było **3009** uczniów z dysleksją, których prace oceniano według zmodyfikowanych kryteriów oraz **78** laureatów konkursów przedmiotowych, którym przypisano maksymalny wynik za test. **188** szóstoklasistów zostało decyzją Dyrektora Okręgowej Komisji Egzaminacyjnej w Łodzi zwolnionych ze sprawdzianu z przyczyn zdrowotnych.

Symbol arkusza	Opis	Liczba uczniów		
		woj. łódzkie	woj. świętokrzyskie	razem
1	standardowy	23 889	13 047	36 936
	<i>w tym dla uczniów z dysleksją</i>	<i>2125</i>	<i>884</i>	<i>3009</i>
4	dla uczniów słabo widzących (czcionka 16 pkt)	41	13	54
5	dla uczniów słabo widzących (czcionka 24 pkt)	9	4	13
6	dla uczniów niewidomych (druk w piśmie Braille'a)	1	-	1
7	dla uczniów słabo słyszących i niesłyszących	35	16	51
8	dla uczniów upośledzonych w stopniu lekkim	353	196	549
razem		24 328	13 276	37 604

Tabela 1. Liczba zdających z uwzględnieniem rodzaju arkusza egzaminacyjnego.

	2002	2003	2004	2005	2006	2007	2008	2009	2010
odsetek uczniów dyslektycznych	7,5%	8,3%	9,3%	9,1%	9,2%	8,5%	8,3%	8,2%	8,1%

Tabela 2. Odsetek uczniów z dysleksją rozwojową w stosunku do rozwiązujących arkusz standardowy.

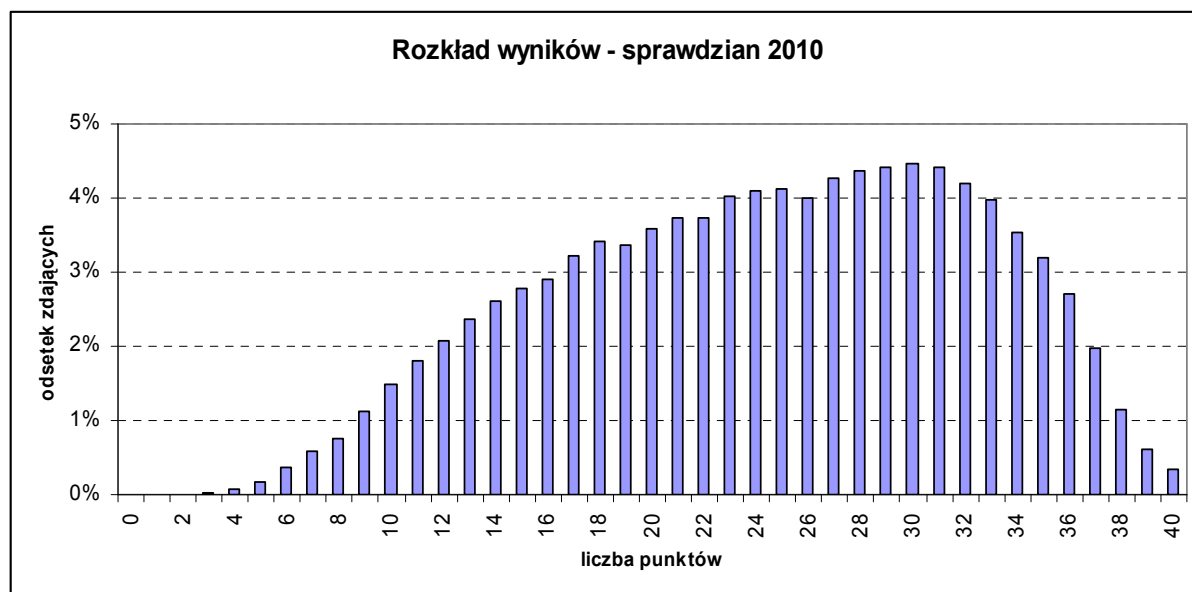
Odsetek uczniów z dysleksją rozwojową w województwie łódzkim wynosi **8,9%**, a w województwie świętokrzyskim – **6,8%**.

II. Wyniki uczniowskie – arkusz standardowy

Uzyskane wyniki pozwalają określić tegoroczny test jako *umiarkowanie trudny*, jego łatwość wynosi **0,61**.

Liczba uczniów	36 936
Średnia	24,33
Łatwość testu	0,61
Odchylenie standardowe	7,92
Mediana	25
Dominanta	30
Minimum	1
Maksimum	40

Tabela 3. Podstawowe wskaźniki statystyczne dla arkusza standardowego S-1-102.



Rys.1 Rozkład wyników uczniowskich na sprawdzianie w kwietniu 2010 – arkusz standardowy.

Przeciętny wynik w okręgu wyniósł **24,33** punktów, czyli statystyczny uczeń zdobył na sprawdzianie **61%** punktów możliwych do uzyskania. Wynik maksymalny – 40 punktów – uzyskało **124** uczniów (w tym 78 laureatów).

W województwie łódzkim zadania arkusza standardowego rozwiązywało **23 889** uczniów i uzyskali oni średni wynik **24,41** punktów.

W województwie świętokrzyskim zadania arkusza standardowego rozwiązywało **13 047** uczniów, którzy uzyskali średni wynik **24,18** punktów.

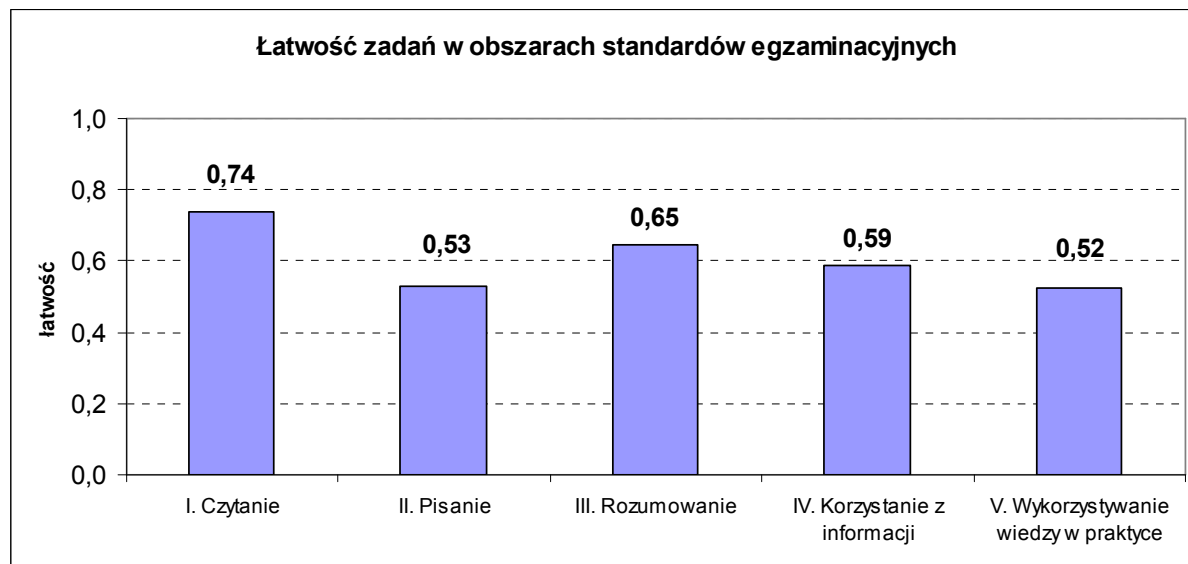
W celu określenia pozycji wyniku egzaminacyjnego ucznia w porównaniu z innymi uczniami w kraju, co roku są publikowane krajowe skale staninowe.

Numer przedziału	Opis wyniku /poziom/	Wyniki w przedziałach punktowych	% uczniów w kraju	% uczniów w OKE Łódź
1.	najniższy	0 – 9	3,1	3,1
2.	bardzo niski	10 – 13	7,6	7,7
3.	niski	14 – 17	11,3	11,5
4.	niżej średni	18 – 22	17,3	17,8
5.	średni	23 – 27	20,2	20,5
6.	wyżej średni	28 – 31	17,3	17,6
7.	wysoki	32 – 34	12,1	11,7
8.	bardzo wysoki	35 – 37	8,4	7,9
9.	najwyższy	38 – 40	2,7	2,1

Tabela 4. Wyniki uczniowskie w krajowej skali staninowej.

Powyższe zestawienie pokazuje, że w okręgu łódzkim występuje więcej wyników w środkowych przedziałach staninowych (niżej średni, średni, wyżej średni), a mniej jest wyników wysokich, szczególnie z najwyższego stanina.

Test sprawdzał poziom opanowania umiejętności opisanych w obszarach standardów wymagań egzaminacyjnych: czytania, pisania, rozumowania, korzystania z informacji i wykorzystywania wiedzy w praktyce. Łatwości zadań dla poszczególnych obszarów wymagań egzaminacyjnych przedstawia rys.2.



Rys.2 Łatwości zadań w obszarach standardów egzaminacyjnych – arkusz standardowy S-1-102.

Informacje o tym, jak uczniowie klas szóstych województwa łódzkiego i świętokrzyskiego poradzi sobie z zadaniami w obszarach standardów egzaminacyjnych zawiera tabela 5. Średnie wyniki szóstoklasistów w powiatach zamieszczone zostały w tabeli 6.

Województwo	Liczba zdających	Czytanie	Pisanie	Rozumowanie	Korzystanie z informacji	Wykorzystanie wiedzy w praktyce	Wynik ogólny
		10 pkt.	10 pkt.	8 pkt.	4 pkt.	8 pkt.	
łódzkie	23 889	7,38	5,22	5,22	2,37	4,23	24,41
świętokrzyskie	13 047	7,33	5,37	5,07	2,31	4,11	24,18
OKE Łódź	36 936	7,37	5,27	5,17	2,35	4,18	24,33

Tabela 5. Średnie wyniki uczniów klas VI województw łódzkiego i świętokrzyskiego.

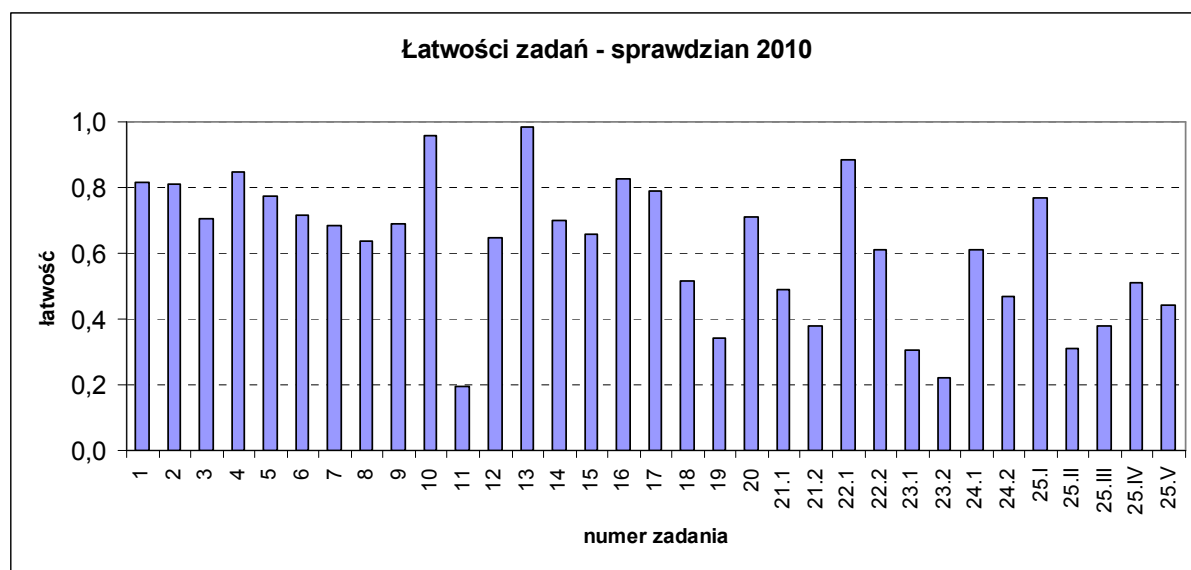
Spośród **20 zadań zamkniętych** trzy okazały się dla populacji piszącej sprawdzian zadaniami trudnymi i bardzo trudnymi (11., 18. i 19.). Najtrudniejszym zadaniem okazało się zadanie 11. (rozwiązało je 19% uczniów). Uczniowie w tym zadaniu powinni rozpoznać porównanie w wierszu, trudnym jednak okazało się jednoznaczne zrozumienie pytania. Dziesięć zadań zamkniętych było umiarkowanie trudnych (3., 5., 6., 7., 8., 9., 12., 14., 15., 20.), siedem

łatwych i bardzo łatwych (1., 2., 4., 10., 13., 16., 17.). Zadania łatwe sprawdzały głównie umiejętność odczytywania tekstu literackiego na poziomie dosłownym.

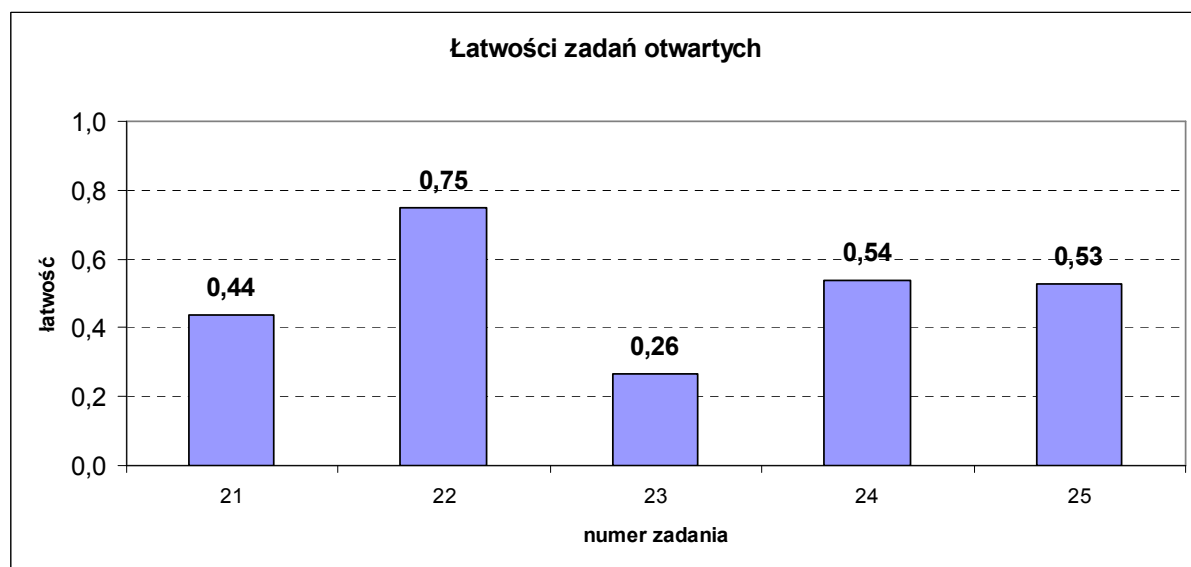
Najtrudniejszym wśród **zadań otwartych** okazało się zadanie 23. (matematyczne), w którym uczeń obliczał rzeczywistą długość z zastosowaniem podanej skali. Trudnym było również zadanie polonistyczne (zadanie 25.).

Uczniowie bez większych problemów poradzili sobie natomiast z zadaniem 22. (matematycznym) sprawdzającym poprawność wykonania porównań ilorazowych i różnicowych.

Informacje o łatwości poszczególnych czynności przedstawia rys.3 oraz tabela 7. (kartoteka testu).



Rys.3 Łatwości zadań/czynności. Sprawdzian 2010 – arkusz standardowy S-1-102.



Rys.4 Łatwości zadań otwartych. Sprawdzian 2010 – arkusz standardowy S-1-102.

Lp	Powiat	Liczba zdających	Średnia	I	II	III	IV	V
1	bełchatowski	1194	23,57	7,35	4,74	5,11	2,38	3,99
2	kutnowski	964	24,01	7,17	5,54	4,98	2,26	4,07
3	łaski	521	23,59	7,29	4,78	5,21	2,29	4,02
4	łęczycki	575	23,73	7,38	5,05	5,03	2,27	4,00
5	łowicki	936	24,48	7,40	4,79	5,34	2,43	4,52
6	łódzki wschodni	598	24,44	7,47	5,04	5,26	2,39	4,27
7	opoczyński	944	23,98	7,23	5,34	5,00	2,38	4,04
8	pabianicki	1039	25,51	7,49	5,78	5,32	2,45	4,47
9	pajęczański	606	23,77	7,20	5,15	5,01	2,31	4,09
10	piotrkowski	1004	23,61	7,18	5,27	4,95	2,24	3,97
11	poddębicki	442	22,51	7,09	4,60	4,73	2,10	3,99
12	radomszczański	1223	22,75	7,17	4,88	4,74	2,26	3,71
13	rawski	565	24,69	7,44	5,08	5,41	2,39	4,37
14	sieradzki	1331	23,41	7,27	4,65	5,14	2,26	4,08
15	skierniewicki	414	25,44	7,39	5,57	5,54	2,39	4,56
16	tomaszowski	1253	25,07	7,49	5,57	5,38	2,36	4,27
17	wieluński	859	24,35	7,16	5,28	5,19	2,37	4,34
18	wieruszowski	528	23,22	7,11	4,57	5,03	2,27	4,23
19	zduńskowolski	679	23,52	7,27	5,19	4,92	2,21	3,93
20	zgierski	1556	24,31	7,40	4,71	5,42	2,40	4,37
21	brzeziński	296	23,75	7,43	4,77	4,91	2,30	4,36
22	m.Łódź	5269	25,29	7,56	5,55	5,40	2,45	4,33
23	m.Piotrków Trybunalski	685	26,97	7,72	6,18	5,67	2,55	4,84
24	m.Skierniewice	408	26,10	7,85	5,48	5,66	2,55	4,57
25	buski	736	23,37	7,26	5,16	4,88	2,17	3,89
26	jędrzejowski	939	23,91	7,21	5,58	5,00	2,27	3,87
27	kazimierski	330	22,22	7,07	4,42	4,72	2,25	3,75
28	kielecki	2513	23,77	7,27	5,36	4,92	2,27	3,95
29	konecki	863	24,74	7,39	5,48	5,21	2,36	4,31
30	opatowski	610	22,66	7,04	5,10	4,60	2,14	3,77
31	ostrowiecki	1087	24,36	7,43	5,22	5,17	2,34	4,22
32	pińczowski	426	22,95	7,00	5,08	4,95	2,01	3,91
33	sandomierski	840	22,89	7,23	5,41	4,54	2,12	3,60
34	skarżyski	745	24,29	7,32	5,67	5,08	2,25	3,97
35	starachowicki	935	25,04	7,44	5,46	5,30	2,38	4,46
36	staszowski	860	24,21	7,26	5,23	5,15	2,40	4,17
37	włoszczowski	525	23,55	7,18	5,32	4,80	2,25	4,01
38	m.Kielce	1638	26,53	7,79	5,62	5,73	2,61	4,78

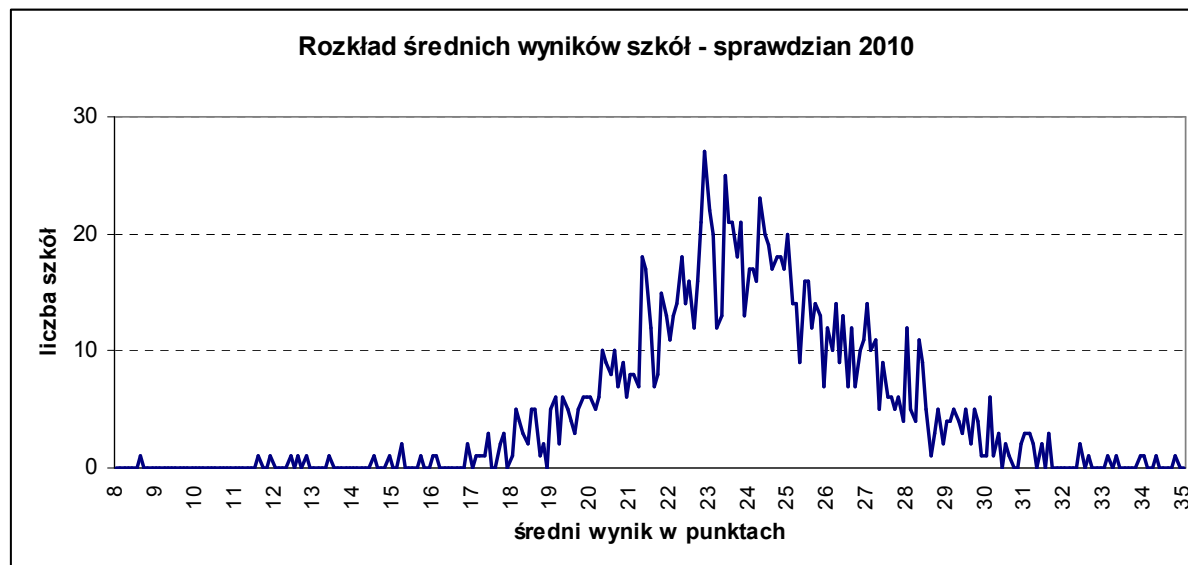
Tabela 6. Średnie wyniki testu i w obszarach wymagań egzaminacyjnych wg powiatów.

Obszar standardów wymagań egzam.	Nr zadania	Sprawdzana czynność ucznia Uczeń:	Liczba punktów	Łatwość OKE Łódź
1. Czytanie	1	określa czas wydarzeń	1	0,81
	2	wskazuje cechę wyróżniającą bohatera	1	0,81
	3	rozpoznaje narrację pierwszoosobową	1	0,71
	4	określa uczucia bohatera na podstawie jego wypowiedzi	1	0,85
	6	wnioskuje na podstawie informacji (tekst popularnonaukowy)	1	0,72
	7	wybiera tytuł odpowiedni dla całego tekstu	1	0,68
	10	wnioskuje na podstawie informacji (tekst literacki)	1	0,96
	11	rozpoznaje funkcje porównania	1	0,19
	12	rozpoznaje rytm jako charakterystyczną cechę fragmentu tekstu	1	0,65
	13	rozpoznaje uczucia osoby mówiącej w wierszu	1	0,98
2. Pisanie	25.I	pisze na temat i rozwija treść wypracowania zgodnie z poleceniem	3	0,77
	25.II	dobiera celowo środki językowe	1	0,31
	25.III	pisze poprawnie pod względem językowym	2	0,38
	25.IV	pisanie poprawne pod względem ortograficznym	2	0,51
	25.V	pisanie poprawne pod względem interpunkcyjnym	2	0,44
3. Rozumowanie	9	wyznacza liczby spełniające warunki zadania	1	0,69
	14	rozpoznaje trójkąt prostokątny równoramienny	1	0,70
	16	wskazuje, jaką część całości stanowi wyróżniony fragment obiektu	1	0,83
	17	wskazuje informacje potrzebne do rozwiązania zadania	1	0,79
	24.1	oblicza cenę towaru kupionego na raty	2	0,61
	24.2	oblicza cenę towaru kupionego za gotówkę	2	0,47
4. Korzystanie z informacji	5	korzysta z informacji zawartych w przypisie do tekstu	1	0,77
	18	wskazuje, o ile tygodni później w jednym regionie niż w drugim rozpoczęło się dane wydarzenie	1	0,52
	19	wskazuje liczbę regionów, w których dane wydarzenie miało miejsce w tym samym przedziale czasowym	1	0,34
	20	wyznacza przedział czasowy spełniający warunki zadania	1	0,71
5. Wykorzystywanie wiedzy w praktyce	8	zamienia długość wyrażoną w kilometrach na metry	1	0,63
	15	oblicza pole prostokąta	1	0,66
	21.1	oblicza długość przedmiotu z zastosowaniem podanego algorytmu	1	0,49
	21.2	wyraża w centymetrach poprawnie obliczoną długość	1	0,38
	22.1	stosuje porównanie ilorazowe	1	0,88
	22.2	stosuje porównanie różnicowe	1	0,61
	23.1	oblicza rzeczywistą długość z zastosowaniem podanej skali	1	0,31
	23.2	wyraża w kilometrach poprawnie obliczoną długość trasy	1	0,22

Tabela 7. Kartoteka testu standardowego S-1-102 wraz z łatwościami zadań.

III. Wyniki szkół – arkusz standardowy

Szóstoklasiści rozwiązywali zadania zestawu standardowego w **1309** szkołach, w tym w **785** szkołach województwa łódzkiego i **524** szkołach województwa świętokrzyskiego.



Rys.5 Rozkład średnich wyników szkół OKE Łódź. Sprawdzian 2010 – arkusz standardowy.

Uwzględniono 1270 szkół (szkoły, w których do sprawdzianu przystąpiło co najmniej 5 uczniów).

Porównanie średniego wyniku szkoły z danego roku z wynikiem z poprzednich lat jest możliwe dzięki skalom znormalizowanym, w tym skali staninowej. Krajowa skala staninowa obejmuje wszystkie szkoły, w których do sprawdzianu przystąpiło co najmniej 5 uczniów. W okręgu łódzkim takich szkół było 1270.

Numer przedziału	Opis wyniku /poziom/	Wyniki w przedziałach punktowych	Liczba szkół w OKE Łódź	Odsetek szkół w OKE Łódź
1.	najniższy	7,6 – 18,5	47	3,7
2.	bardzo niski	18,6 – 20,3	83	6,5
3.	niski	20,4 – 21,8	149	11,7
4.	nżej średni	21,9 – 23,2	229	18,0
5.	średni	23,3 – 24,8	297	23,4
6.	wyżej średni	24,9 – 26,2	188	14,8
7.	wysoki	26,3 – 27,8	141	11,1
8.	bardzo wysoki	27,9 – 29,9	98	7,7
9.	najwyższy	30,0 – 37,7	38	3,0

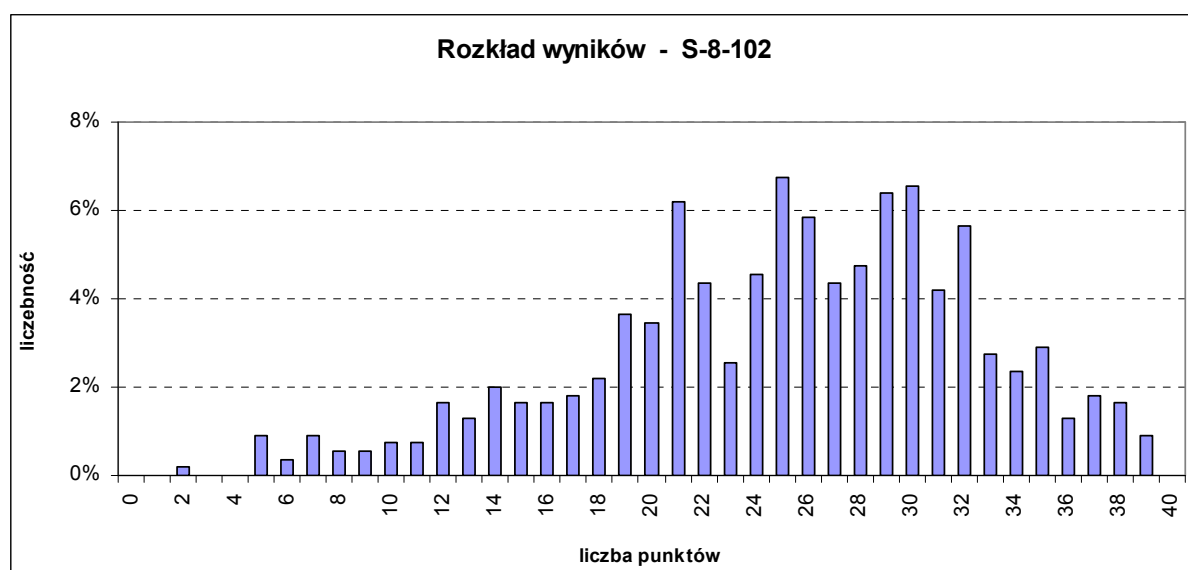
Tabela 8. Krajowa skala staninowa wyników szkół – sprawdzian 2010

IV. Wyniki uczniowskie – arkusze niestandardowe

W tabeli 9. zamieszczono podstawowe wskaźniki statystyczne wyników uczniów, którzy rozwiązywali zadania z arkuszy niestandardowych. Największą liczebnie grupę stanowili uczniowie rozwiązujący zadania z arkusza dostosowanego S-8-102. Wykres 6. przedstawia rozkład wyników tych uczniów.

Typ arkusza	S-4-102 dla uczniów słabo widzących (16pkt)	S-5-102 dla uczniów słabo widzących (24 pkt)	S-7-102 dla uczniów słabo słyszących i niesłyszących	S-8-102 dla uczniów upośledzonych w stopniu lekkim
Liczba uczniów	54	13	51	549
Średnia	19,83	21,46	23,27	25,03
Łatwość testu	0,50	0,54	0,58	0,63
Odchylenie standardowe	8,41	6,79	10,16	7,34
Mediana	17,5	22	24	26
Dominanta	15	11	31	25
Minimum	7	11	5	2
Maksimum	39	32	39	39

Tabela 9. Statystyki opisowe wyników uczniowskich – arkusze niestandardowe



Rys.6 Rozkład wyników uczniów na sprawdzianie 2010 – arkusz niestandardowy S-8-102.