



**OKRĘGOWA KOMISJA EGZAMINACYJNA W ŁODZI**

**INFORMACJE O WYNIKACH UCZNIÓW  
ROZWIĄZUJĄCYCH  
ARKUSZE NIESTANDARDOWE**

**SPRAWDZIAN W ROKU 2008**



## SPIS TREŚCI

1. DANE STATYSTYCZNE UCZNIÓW ROZWIĄZUJĄCYCH DOSTOSOWANE ARKUSZE EGZAMINACYJNE.....	5
2. INFORMACJE O ARKUSZACH S4, S5, S6 (arkusze dostosowane dla uczniów słabo widzących i niewidomych) .....	6
3. INFORMACJE O ARKUSZU S7 (dla uczniów słabo słyszących i niesłyszących).....	7
3.1 Opis zestawu zadań pt. „Jasne jak słońce” .....	7
3.2 Wyniki w skali staninowej dla arkusza S7.....	8
4. INFORMACJE O ARKUSZU S8 (dla uczniów z trudnościami w uczeniu się) .....	9
4.1 Opis zestawu zadań pt. „O chlebie” .....	9
4.2 Podstawowe dane i wskaźniki statystyczne .....	11
4.3 Wyniki w skali staninowej dla arkusza S8 .....	12
4.4 Wyniki sprawdzianu w obszarach umiejętności .....	13



DANE STATYSTYCZNE UCZNIÓW ROZWIĄZUJĄCYCH  
DOSTOSOWANE ARKUSZE EGZAMINACYJNE

Arkusze niestandardowe rozwiązywało w kwietniu 2008 niecałe 1,8 procent uczniów przystępujących do sprawdzianu.

Liczbę uczniów, którzy przystąpili do sprawdzianu, z uwzględnieniem rodzaju arkusza egzaminacyjnego, przedstawia poniższe zestawienie.

Symbol arkusza	Opis	Liczba uczniów		
		woj. łódzkie	woj. świętokrzyskie	razem
S4	dla uczniów słabo widzących (czcionka 16 pkt)	17	19	36
S5	dla uczniów słabo widzących (czcionka 24 pkt)	6	8	14
S6	dla uczniów niewidomych (druk w piśmie Braille'a)	2	-	2
S7	dla uczniów słabo słyszących i niesłyszących	45	17	62
S8	dla uczniów upośledzonych w stopniu lekkim	431	187	618

**Tabela 1.** Liczba zdających z uwzględnieniem rodzaju arkusza egzaminacyjnego.

## 1. INFORMACJE O ARKUSZACH S4, S5, S6 (arkusze dostosowane dla uczniów słabo widzących i niewidomych)

Dla uczniów słabo widzących przygotowywane są arkusze egzaminacyjne z większą czcionką (odpowiednio 16 pkt i 24 pkt), a dla uczniów niewidomych arkusze w piśmie Braille'a. Te arkusze powstają poprzez dostosowanie arkusza standardowego. Na terenie działania OKE w Łodzi tak przygotowane arkusze rozwiązywało w tym roku 52 uczniów, z których 21,2% uzyskało wyniki na poziomie średniego wyniku w kraju.

Numer stanina	Nazwa stanina	Przedział punktowy	OKE Łódź		Procent uczniów w kraju
			Liczba uczniów	Procent uczniów	
1	najniższy	0-7	1	1,9	3,3
2	bardzo niski	8-10	2	3,8	7,5
3	niski	11-14	6	11,5	12,6
4	niżej średni	15-19	13	25,0	16,9
5	średni	20-25	11	21,2	19,9
6	wyżej średni	26 – 29	10	19,2	15,3
7	wysoki	30 – 33	8	15,4	14,1
8	bardzo wysoki	34 – 36	1	1,9	6,6
9	najwyższy	37 – 40	0	0,0	3,8

Tabela 2. Wyniki uczniów (arkusz S4, S5, S6) w krajowej skali staninowej – sprawdzian 2008.

## INFORMACJE O ARKUSZU S7 (dla uczniów słabo słyszących i niesłyszących)

### 3.1 Opis zestawu zadań pt. „Jasne jak słońce”.

Do sprawdzianu przystąpiło 62 uczniów słabo słyszących i niesłyszących. Rozwiązali oni test "Jasne jak słońce" (S-7-082) w formie dostosowanej. Arkusz ten różni się od arkusza S1 modyfikacją tekstów i zadań uwzględniającą specyfikę rozwoju badanej grupy uczniów.

Na rozwiązanie wszystkich zadań przewidziano 60 minut. Na podstawie zaleceń poradni psychologiczno-pedagogicznej czas ten mógł być wydłużony o 30 minut. Za poprawne wykonanie wszystkich zadań uczeń mógł otrzymać 40 punktów. Liczba punktów za umiejętności w poszczególnych obszarach jest taka sama jak w arkuszu S1.

Poniżej zamieszczamy szczegółową kartotekę testu „Jasne jak słońce” – S-7-082.

Numer zadania	Sprawdzana czynność ucznia Uczeń:	Liczba punktów	Numer standardu	Łatwość kraj	Łatwość OKE
1	odczytuje informację z tekstu popularnonaukowego	1	1.1	0,81	0,87
2	odczytuje informację z tekstu popularnonaukowego	1	1.1	0,92	0,94
3	odczytuje informację z tekstu popularnonaukowego	1	1.1	0,80	0,74
4	określa wiek	1	1.3	0,74	0,76
5	porównuje dane zapisane w tabeli	1	1.4	0,82	0,82
6	odczytuje dane zapisane w tabeli	1	1.4	0,91	0,92
7	oblicza czas trwania zjawiska	1	5.3	0,67	0,66
8	posługuje się słownikiem języka polskiego	1	4.1	0,55	0,61
9	odkrywa przenośny sens powiedzenia	1	1.1	0,49	0,39
10	określa zachowanie bohatera lirycznego	1	1.1	0,45	0,45
11	rozpoznaje nastrój podmiotu mówiącego	1	1.1	0,88	0,92
12	odczytuje przenośny sens wyrażenia	1	1.1	0,69	0,56
13	odczytuje znaczenie dosłowne frazy	1	1.1	0,66	0,68
14	wskazuje słownik wyjaśniający znaczenie wyrazu	1	4.1	0,62	0,56
15	umieszcza liczbę w przedziale liczbowym	1	3.6	0,69	0,68
16	oblicza wielokrotność liczby	1	5.5	0,79	0,74
17	oblicza ułamek danej liczby	1	5.5	0,66	0,58
18	oblicza koszt na podstawie ceny i czasu wynajmu	1	5.3	0,60	0,48
19	zwiększa liczbę o odpowiednią wielokrotność innej liczby	1	3.7	0,71	0,69
20	rozumie zależność między kierunkiem cienia a godziną obserwacji	1	3.6	0,41	0,39
21	rozpoznaje porę dnia na podstawie obserwacji pozornej drogi Słońca na niebie	1	3.6	0,54	0,61
22	I. ustala sposób obliczenia wielokrotności danej liczby	1	3.8	0,82	0,74

Numer zadania	Sprawdzana czynność ucznia	Liczba punktów	Numer standardu	Łatwość kraj	Łatwość OKE
	Uczeń:				
	II. oblicza długość	1	5.3	0,72	0,60
	III. posługuje się jednostkami długości	1	5.3	0,58	0,60
23	I. ustala sposób obliczenia kosztu zakupu na podstawie ceny jednostkowej	1	3.8	0,66	0,63
	II. ustala sposób wyznaczenia reszty	1	3.8	0,48	0,48
	III. wyznacza resztę	1	5.3	0,42	0,44
	IV. określa, ile razy jedna wielkość mieści się w drugiej	1	5.5	0,41	0,44
24	I. odpowiada na zadane pytanie	1	2.2	0,86	0,89
	II. korzysta z informacji zawartych na mapie pogody	2	4.1	0,72	0,72
25	I. odpowiada na zadane pytanie	2	2.2	0,79	0,74
	II. pisze komunikatywnie	1	2.1	0,83	0,81
26	I. pisze na zadany temat	3	2.1	0,77	0,78
	II. pisze komunikatywnie	3	2.1	0,67	0,65

**Tabela 3.** Kartoteka testu „Jasne jak słońce” dla arkusza S7 (dla uczniów słabo słyszących i niedosłyszących) wraz z łatwościami poszczególnych zadań.

### 3.2 Wyniki w skali staninowej dla arkusza S7.

Numer stanina	Nazwa stanina	Przedział punktowy	OKE Łódź		Procent uczniów w kraju
			Liczba uczniów	Procent uczniów	
1	najniższy	0 - 11	7	11,3	4,4
2	bardzo niski	12 - 16	4	6,5	7,3
3	niski	17 - 21	8	12,9	11,8
4	niżej średni	22 - 26	6	9,7	18,5
5	średni	27 - 30	7	11,3	19,4
6	wyżej średni	31 - 33	10	16,1	15,1
7	wysoki	34 - 35	6	9,7	9,9
8	bardzo wysoki	36 - 37	4	6,5	7,9
9	najwyższy	38 - 40	10	16,1	5,7

**Tabela 4.** Wyniki uczniów (arkusz S7) w krajowej skali staninowej – Sprawdzian 2008.

Średni wynik uczniów z terenu OKE Łódź wyniósł - 26,87 pkt., co oznacza, że osiągnęli 67,2% punktów możliwych do uzyskania.



#### 4. INFORMACJE O ARKUSZU S8 (dla uczniów z trudnościami w uczeniu się)

Do sprawdzianu przystąpiło 618 uczniów z upośledzeniem umysłowym w stopniu lekkim. Rozwiązali oni test specjalnie dla nich przygotowany – „*O chlebie*” (S-8-082).

Na rozwiązanie wszystkich zadań przewidziano 60 minut. Na podstawie zaleceń poradni psychologiczno-pedagogicznej czas ten mógł zostać wydłużony o 30 minut. Za poprawne wykonanie wszystkich zadań uczeń mógł otrzymać 40 punktów, z tego za:

- czytanie 9 pkt,
- pisanie 8 pkt,
- rozumowanie 9 pkt,
- korzystanie z informacji 2 pkt,
- wykorzystywanie wiedzy w praktyce 12 pkt.

##### 4.1 Opis zestawu zadań pt. „*O chlebie*”.

Zestaw zadań „*O chlebie*” zawierał 19 zadań zamkniętych – w tym 16 zadań wielokrotnego wyboru, 2 typu prawda-falsz i jedno na dobieranie, oraz 6 zadań otwartych – w tym 4 krótkiej i 2 rozszerzonej odpowiedzi. Ze względu na specyfikę dysfunkcji badanej grupy uczniów najwięcej zadań dotyczyło wykorzystania wiedzy w praktyce.

Poniżej zamieszczamy szczegółową kartotekę testu „*O chlebie*” – S-8-082 (dla uczniów z trudnościami w uczeniu się) wraz z łatwościami zadań.

**Kartoteka zestawu zadań S-8-082 pt. *O chlebie***

Numer zadania	Sprawdzana czynność ucznia Uczeń:	Liczba punktów	Numer standardu	Łatwość kraj	Łatwość OKE
1	odczytuje informację z tekstu	1	1.1	0,79	0,82
2	odczytuje informację z tekstu	1	1.1	0,87	0,88
3	I. odczytuje informację z tekstu	1	1.1	0,74	0,77
	II. odczytuje informację z tekstu	1	1.1	0,81	0,81
4	porządkuje wyrazy w kolejności alfabetycznej	1	4.1	0,71	0,67
5	I. wskazuje narządy do odbierania określonych bodźców	2	3.6	0,74	0,70
	II. pisze tekst poprawny pod względem językowym	2	2.3	0,62	0,68
6	I. ustala sposób obliczenia masy	1	3.8	0,49	0,54
	II. oblicza masę	1	5.3	0,43	0,49
7	posługuje się jednostkami masy	1	5.3	0,52	0,55
8	wskazuje zdrową żywność	1	5.8	0,94	0,94
9	odczytuje znaczenie dosłowne tekstu	1	1.1	0,65	0,65
10	wskazuje czynność zgodną z zasadą higieny	1	5.8	0,93	0,94
11	I. pisze na temat	1	2.1	0,70	0,75
	II. podaje czynności we właściwej kolejności	1	3.1	0,62	0,60
	III. pisze tekst poprawny pod względem językowym	1	2.3	0,65	0,63

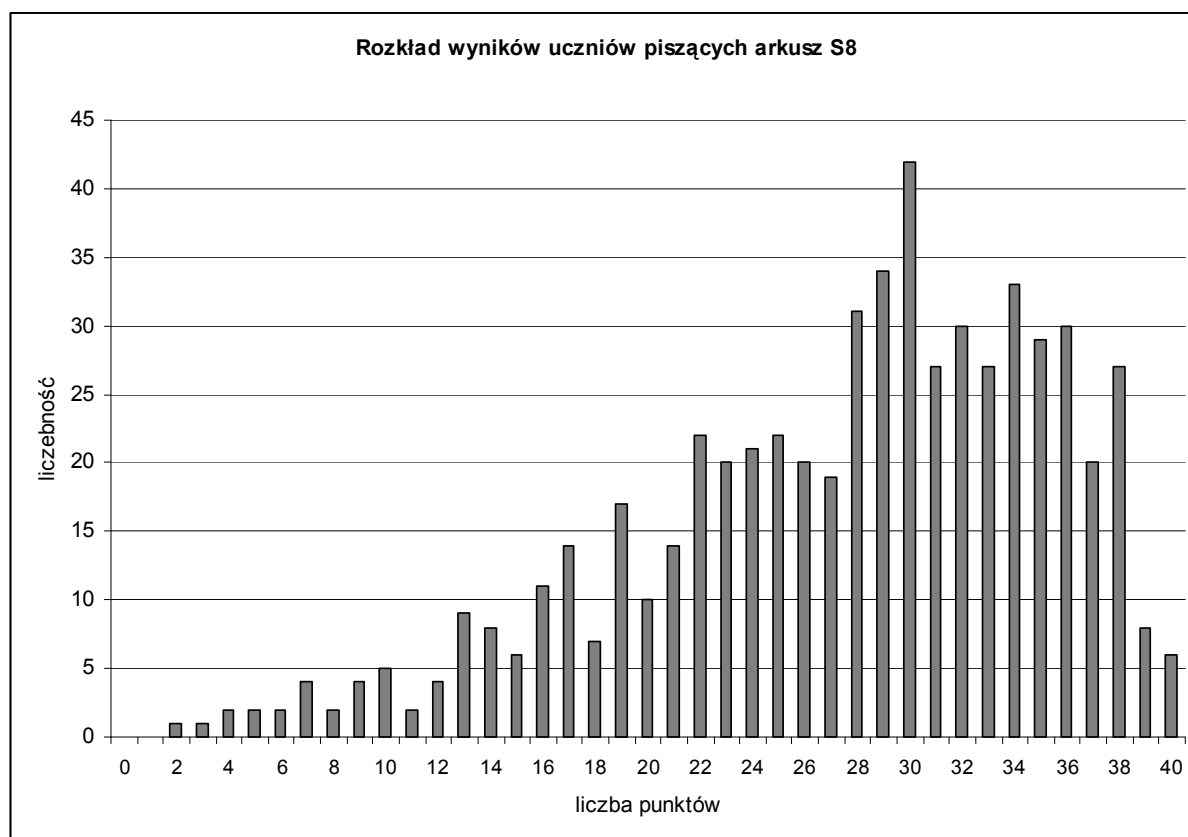
Numer zadania	Sprawdzana czynność ucznia Uczeń:	Liczba punktów	Numer standardu	Łatwość kraj	Łatwość OKE
	IV. pisze tekst poprawny pod względem ortograficznym	1	2.3	0,59	0,62
	V. pisze czytelnie	1	2.5	0,66	0,68
12	I. podaje nazwy zbóż	2	5.1	0,84	0,87
13	wskazuje odpowiednią porę roku do podanej sytuacji	1	5.5	0,69	0,74
14	ustala wiek, w którym miało miejsce dane wydarzenie	1	3.1	0,52	0,51
15	wskazuje wyrażenie arytmetyczne zgodnie z podanym kryterium	1	3.5	0,65	0,66
16	I. odczytuje z tekstu potrzebne informacje	1	1.4	0,64	0,65
	II. ustala sposób obliczenia kosztu zakupu	1	3.8	0,59	0,57
	III. oblicza koszt zakupu	1	5.3	0,48	0,49
	IV. podaje wynik z mianem	1	5.3	0,51	0,49
17	I. pisze zgodnie ze wskazanym kryterium	1	2.1	0,82	0,84
	II. redaguje pytanie	1	2.2	0,72	0,74
18	odczytuje dane zgodnie z podanym kryterium	1	1.4	0,56	0,60
19	oblicza masę danego produktu	1	5.3	0,38	0,40
20	wskazuje przyrząd do ważenia	1	5.2	0,72	0,76
21	wskazuje rysunek zgodnie z podanym kryterium	1	3.5	0,59	0,62
22	rozpoznaje przepis kulinarny	1	1.1	0,88	0,87
23	odczytuje informację z tekstu	1	1.1	0,51	0,56
24	wskazuje czynność pierwszą w kolejności	1	3.1	0,68	0,70
	I. wskazuje źródło informacji według podanego kryterium	1	4.1	0,68	0,69
	II. wskazuje sposób bezpiecznego zachowania się	1	5.8	0,86	0,88

Tabela 5. Kartoteka zestawu „O chlebie” z łatwościami dla OKE Łódź.

## 4.2 Podstawowe dane i wskaźniki statystyczne

	OKE Łódź	województwo	
		łódzkie	świętokrzyskie
Liczba uczniów	618	431	187
Średnia	27,62	28,04	26,66
Łatwość testu	0,69	0,70	0,67
Odchylenie standardowe	7,87	7,81	7,94
Mediana	29	30	28
Dominanta	30	34	30
Minimum	2	2	3
Maksimum	40	40	40

Tabela 6. Podstawowe wskaźniki statystyczne dla arkusza S8 – sprawdzian 2008.



Rysunek 1. Rozkład wyników uczniów z trudnościami w uczeniu się (arkusz S8) – sprawdzian 2008.

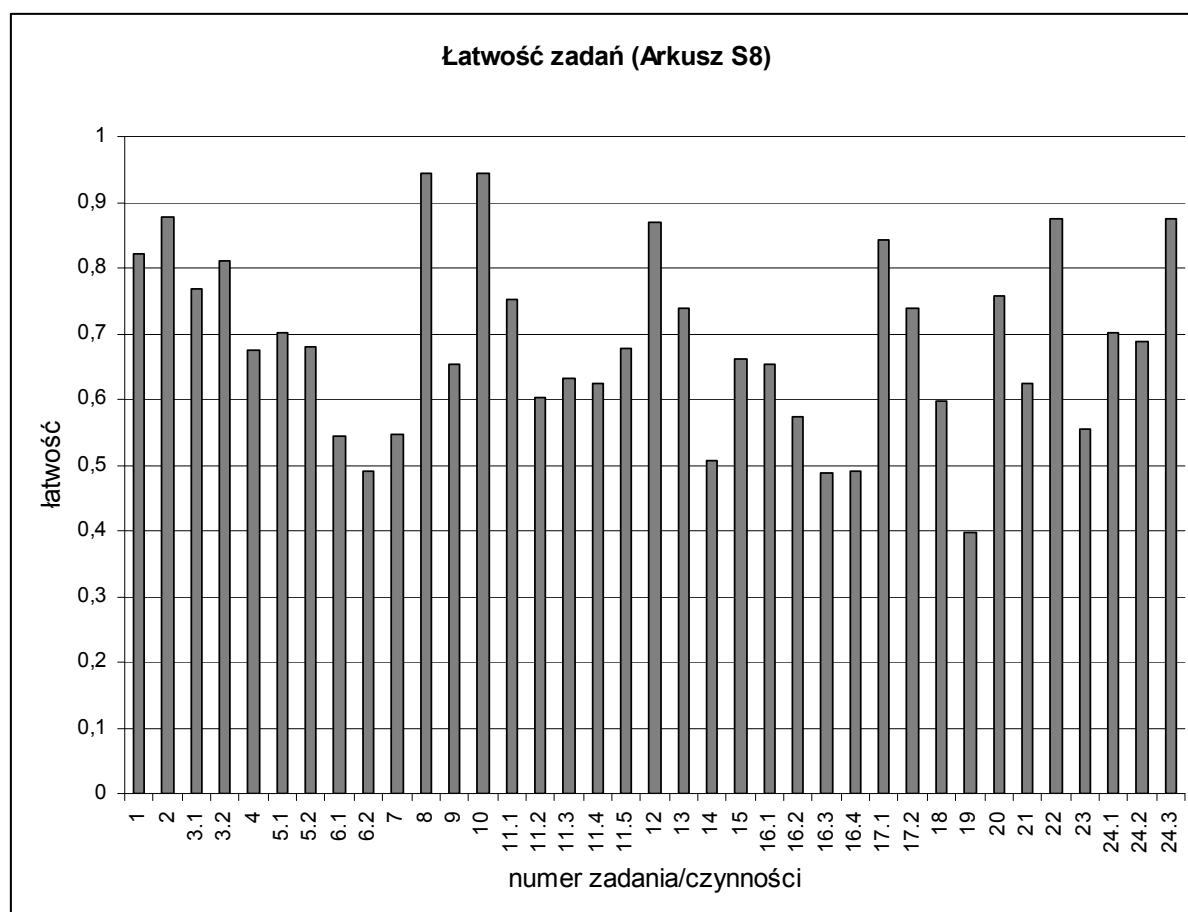
Test dla uczniów, rozwiązujących zadania z arkusza S8, był umiarkowanie trudny (0,69). Rozkład wyników uczniowskich jest zbliżony do rozkładu normalnego. Najczęściej występujący wynik to 30 punktów, mediana (29 pkt) jest nieznacznie większa od średniej (27,62 punktu). Około 70% uczniów uzyskało wyniki z przedziału od 20 do 35 punktów.

### 4.3 Wyniki w skali staninowej dla arkusza S8.

Dla porównania osiągnięć uczniów w danym sprawdzianie można zastosować dziewięciopunktową skalę staninową. Okręgowe Komisje Egzaminacyjne ustaliły, że od 2005 roku będą podawać jedną, **znormalizowaną krajową skalę staninową** wyników uczniowskich. Poniższa tabela przedstawia tę skalę dla arkusza S8.

Numer stanina	Opis wyniku /poziom/	Wyniki w przedziałach punktowych	Liczba uczniów	Odsetek uczniów	
				OKE Łódź	kraj
1.	najniższy	0-11	25	4,0	4,4
2.	b. niski	12-16	39	6,3	7,3
3.	niski	17-21	62	10,0	11,8
4.	niżej średni	22-26	109	17,6	18,5
5.	średni	27-30	129	20,9	19,4
6.	wyżej średni	31-33	90	14,6	15,1
7.	wysoki	34-35	68	11,0	9,9
8.	b. wysoki	36-37	52	8,4	7,9
9.	najwyższy	38-40	44	7,1	5,7

Tabela 7. Wyniki w skali staninowej dla arkusza S8.



Rysunek 2. Łatwości zadań z arkusza niestandardowego S8 dla uczniów upośledzonych w stopniu lekkim.

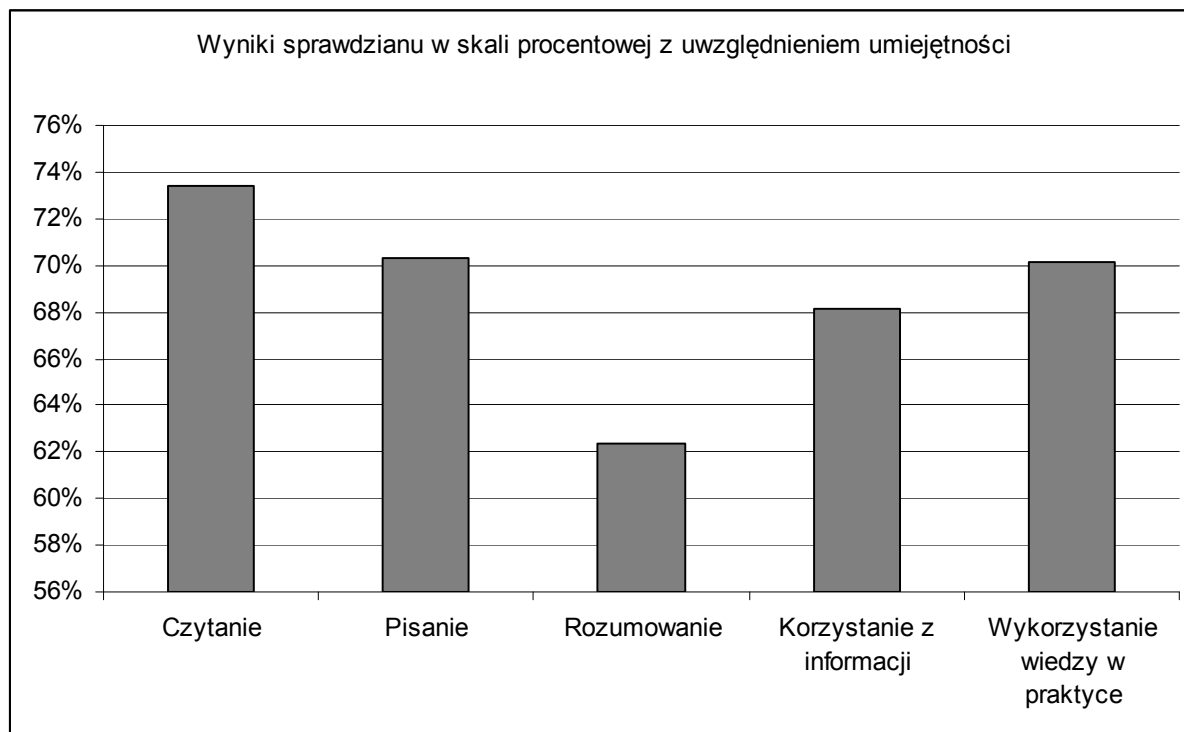
Wykres pokazuje zróżnicowanie zadań pod względem łatwości. Wyraźnie widać, iż największą trudność sprawiło uczniom zadanie 19 (obliczenie masy danego produktu) oraz 6. (czynność II - badająca poprawność językową), a także 16 (czynność II i IV - badające umiejętność obliczenia kosztu zakupu i podania wyniku z mianem).

## 4.4 Wyniki sprawdzianu w obszarach umiejętności – arkusz S8.

Województwo	Liczba zdających	Czytanie	Pisanie	Rozumowanie	Korzystanie z informacji	Wykorzystanie wiedzy w praktyce	Wynik ogólny
		9 pkt	8 pkt	9 pkt	2 pkt	12 pkt	40 pkt
łódzkie	431	6,69	5,84	5,64	1,37	8,51	28,04
świętokrzyskie	187	6,43	5,14	5,55	1,35	8,19	26,66
<b>OKE Łódź</b>	618	6,61	5,63	5,61	1,36	8,41	27,62

Tabela 8. Średnie wyniki sprawdzianu w obszarach standardów egzaminacyjnych – arkusz S8.

Średnie wyniki uczniów województwa łódzkiego są wyższe od średnich wyników uczniów województwa świętokrzyskiego o 1,5 punktu. Przewaga uczniów województwa łódzkiego występuje we wszystkich badanych sprawdzianem umiejętnościach i jest mniejsza niż w roku ubiegłym. Największą różnicę obserwujemy w obszarze II (pisanie), a wynosi ona 0,7 pkt.



Rysunek 3. Wyniki sprawdzianu dla uczniów z trudnościami w uczeniu się w obszarach umiejętności

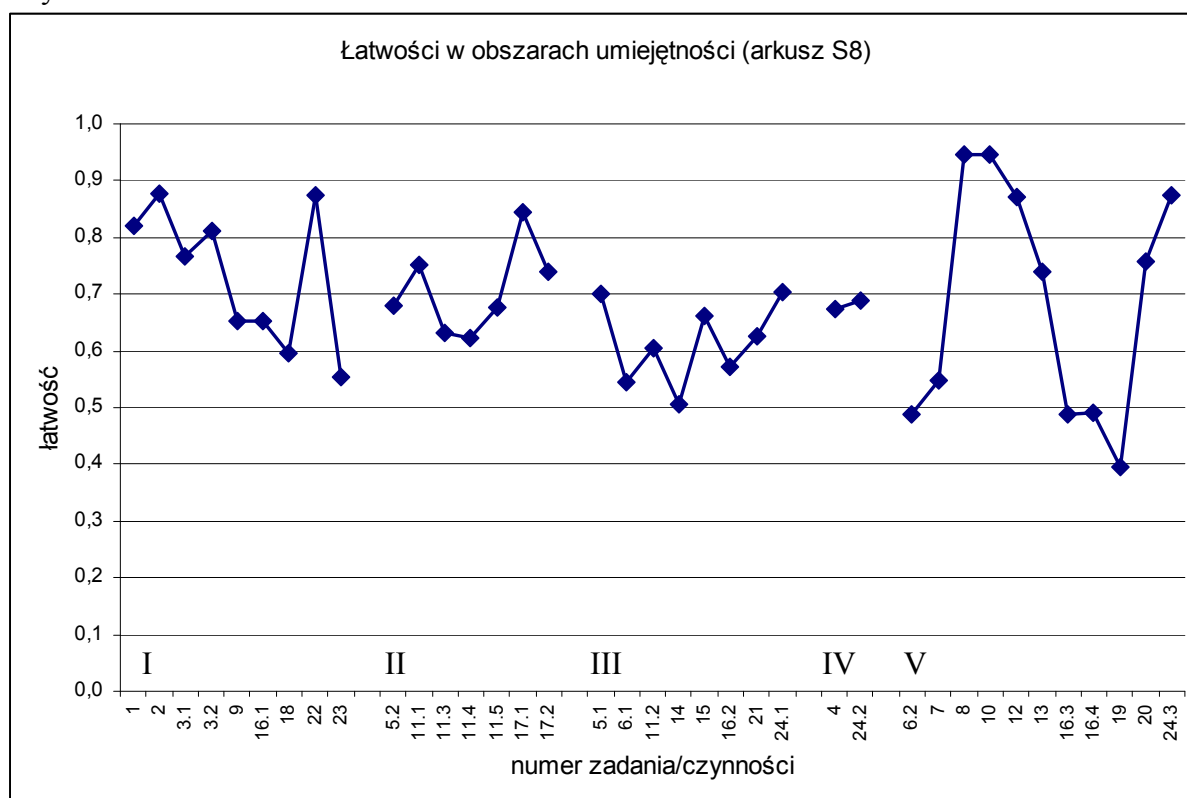
Diagram przedstawiony powyżej ilustruje średni stopień opanowania pięciu umiejętności badanych sprawdzianem. Uczniowie, którzy rozwiązywali zadania z arkusza S8, w zadowalającym stopniu radzą sobie z czytaniem, pisaniem, korzystaniem z informacji oraz wykorzystaniem

niem wiedzy. Najslabiej wypadły zadania z zakresu rozumowania. Łatwość dla poszczególnych umiejętności z podziałem na województwa przedstawia tabela 9.

Województwo	Czytanie	Pisanie	Rozumowanie	Korzystanie z informacji	Wykorzystanie wiedzy w praktyce	Łatwość testu
łódzkie	0,74	0,73	0,63	0,68	0,71	0,70
świętokrzyskie	0,71	0,64	0,62	0,67	0,68	0,67
<b>OKE Łódź</b>	0,73	0,70	0,62	0,68	0,70	0,69

Tabela 9. Łatwości umiejętności – arkusz S8 – Sprawdzian 2008.

Wysoki wskaźnik łatwości danej umiejętności nie oznacza, że uczniowie równie dobrze poradzili sobie ze wszystkimi zadaniami, które sprawdzały daną umiejętność. Ilustruje to wykres na rysunku 4.



Rysunek 4. Zróżnicowanie łatwości zadań w obszarach umiejętności dla arkusza S8.

Poszczególne czynności/zadania w obrębie obszarów umiejętności mają zróżnicowaną łatwość. W obszarze czytania istnieją zadania, których łatwość przekracza 0,8 (zadania łatwe), ale znajdują się i takie, których łatwości są niższe niż 0,69 (zadania umiarkowanie trudne). Największe różnice w łatwości zadań wystąpiły w obszarze wykorzystywania wiedzy w praktyce, od zadań bardzo łatwych (8 i 10) do trudnego (19).