



**OKRĘGOWA KOMISJA EGZAMINACYJNA
w ŁODZI**

94-203 Łódź, ul. Praussa 4
tel.: (42) 634-91-33 fax.: (42) 634-91-54
e-mail: komisja@komisja.pl <http://www.komisja.pl>

**Informacja wstępna o wynikach egzaminu potwierdzającego
kwalifikacje w zawodzie,
który odbył się w roku szkolnym 2012/2013**

Łódź, wrzesień 2013

Informacja wstępna o wynikach egzaminu potwierdzającego kwalifikacje w zawodzie (nowa formuła egzaminu)

W roku szkolnym 2012/2013 odbył się po raz pierwszy egzamin potwierdzający kwalifikacje w zawodzie dla uczniów szkół zawodowych, eksternów oraz absolwentów kwalifikacyjnych kursów zawodowych.

Egzamin odbył się w terminach

w kwietniu

- część pisemna - w dniu 15 kwietnia 2013 roku,
- część praktyczna - od 16 do 20 kwietnia 2013 roku,

w czerwcu

- część pisemna - w dniu 14 czerwca 2013 roku,
- część praktyczna - od 20 maja do 28 czerwca 2013 roku.

W **Okręgowej Komisji Egzaminacyjnej w Łodzi** egzamin w nowej formule odbył się w terminie czerwcowym, przystąpili do niego wyłącznie uczniowie szkół zawodowych.

Egzamin przeprowadzono w 16 kwalifikacjach – dla uczniów szkół zawodowych.

Do egzaminu w zawodzie przystąpiło na obszarze działania OKE Łódź 2 050 zdających, w tym do obu części egzaminu – 1 970.

Świadectwa kwalifikacyjne w OKE Łódź otrzymało 59,80% zdających spośród wszystkich, którzy przystąpili do obu części egzaminu.

| w 16 kwalifikacjach przystąpiło: | | ŚWIADECTWA KWALIFIKACYJNE otrzymało: |
|--|---|--|
| do części pisemnej: 2 025 | do części praktycznej: 1 995 | |

*obejmuje tylko zdających, którzy uzyskali wyniki z obu części egzaminu (przystąpili do obu części egzaminu)

Wyniki części pisemnej i praktycznej egzaminu w zawodach Okręgowa Komisja Egzaminacyjna w Łodzi ustaliła po elektronicznym odczytaniu wypełnionej odpowiednio karty odpowiedzi oraz karty oceny na podstawie liczby punktów uzyskanych przez zdających.

Zdający zdał egzamin zawodowy, jeżeli uzyskał:

- 1) z części pisemnej - co najmniej 50% punktów możliwych do uzyskania (na 40 punktów) oraz
- 2) z części praktycznej – co najmniej 75% punktów możliwych do uzyskania (na 100 punktów).

Tabela. 1. Liczba przystępujących do egzaminu w poszczególnych kwalifikacjach.

| lp. | oznaczenie kwalifikacji | nazwa kwalifikacji | część pisemna | część praktyczna | cały egzamin* |
|-----|-------------------------|--|---------------|------------------|---------------|
| 1 | A.33 | Obsługa podróżnych w portach i terminalach | 27 | 28 | 26 |
| 2 | A.36 | Prowadzenie rachunkowości | 68 | 60 | 59 |
| 3 | A.61 | Wykonywanie zabiegów kosmetycznych twarzy | 539 | 521 | 517 |
| 4 | A.63 | Organizacja i prowadzenie archiwum | 15 | 14 | 14 |
| 5 | B.05 | Montaż systemów suchej zabudowy | 134 | 130 | 130 |
| 6 | B.34 | Wykonywanie pomiarów sytuacyjnych i wysokościowych oraz opracowywanie wyników pomiarów | 16 | 16 | 15 |
| 7 | E.12 | Montaż i eksploatacja komputerów osobistych oraz urządzeń peryferyjnych | 191 | 194 | 182 |
| 8 | E.15 | Uruchamianie oraz utrzymanie terminali i przyłączy abonenckich | 7 | 7 | 7 |
| 9 | M.18 | Diagnozowanie i naprawa podzespołów i zespołów pojazdów samochodowych | 51 | 48 | 47 |
| 10 | R.09 | Prowadzenie chowu, hodowli i inseminacji zwierząt | 96 | 96 | 96 |
| 11 | R.26 | Wykonywanie kompozycji florystycznych | 195 | 196 | 195 |
| 12 | T.07 | Prowadzenie działalności turystycznej na obszarach wiejskich | 13 | 14 | 13 |
| 13 | Z.04 | Świadczenie usług opiekuńczych osobie chorej i niesamodzielnej | 309 | 309 | 308 |
| 14 | Z.05 | Świadczenie usług opiekuńczych | 137 | 136 | 136 |
| 15 | Z.08 | Udzielanie pomocy i organizowanie wsparcia osobie niepełnosprawnej | 56 | 56 | 56 |
| 16 | Z.15 | Asystowanie lekarzowi dentyście i utrzymanie gabinetu w gotowości do pracy | 171 | 170 | 169 |

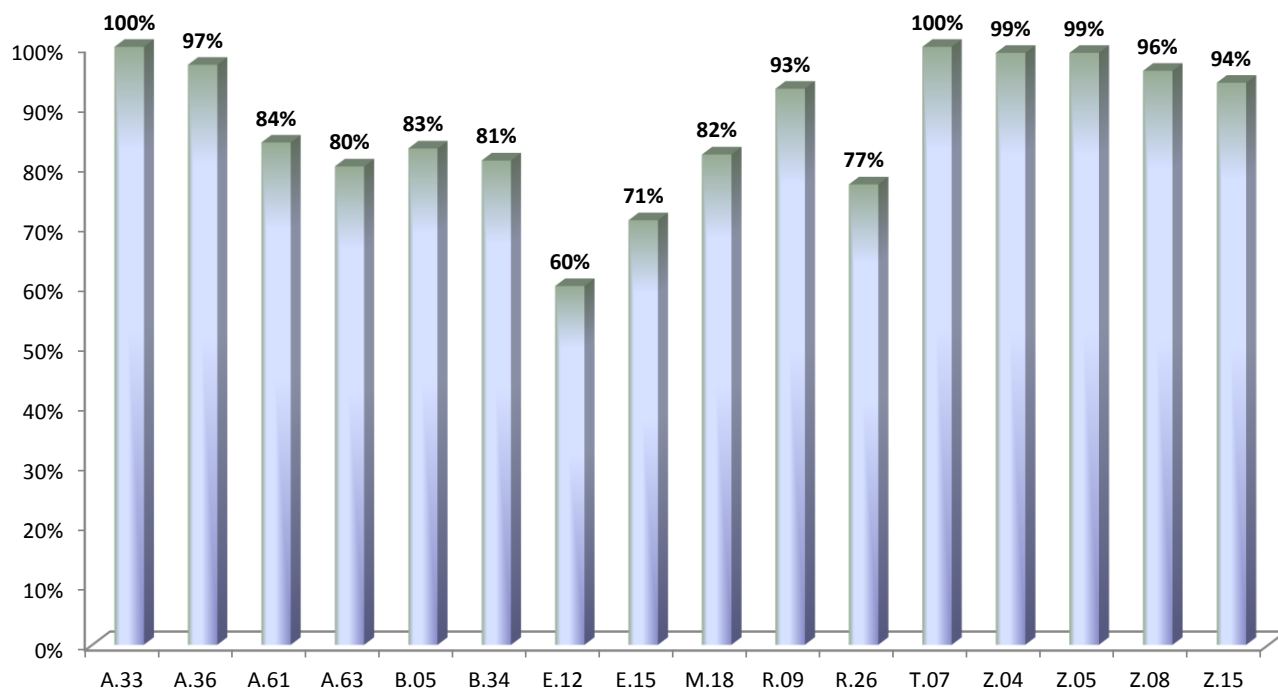
* przystąpił do egzaminu = przystąpił do obu części w danej sesji

Tabela. 2. Zdawalność egzaminu w poszczególnych kwalifikacjach wyrażona w %.

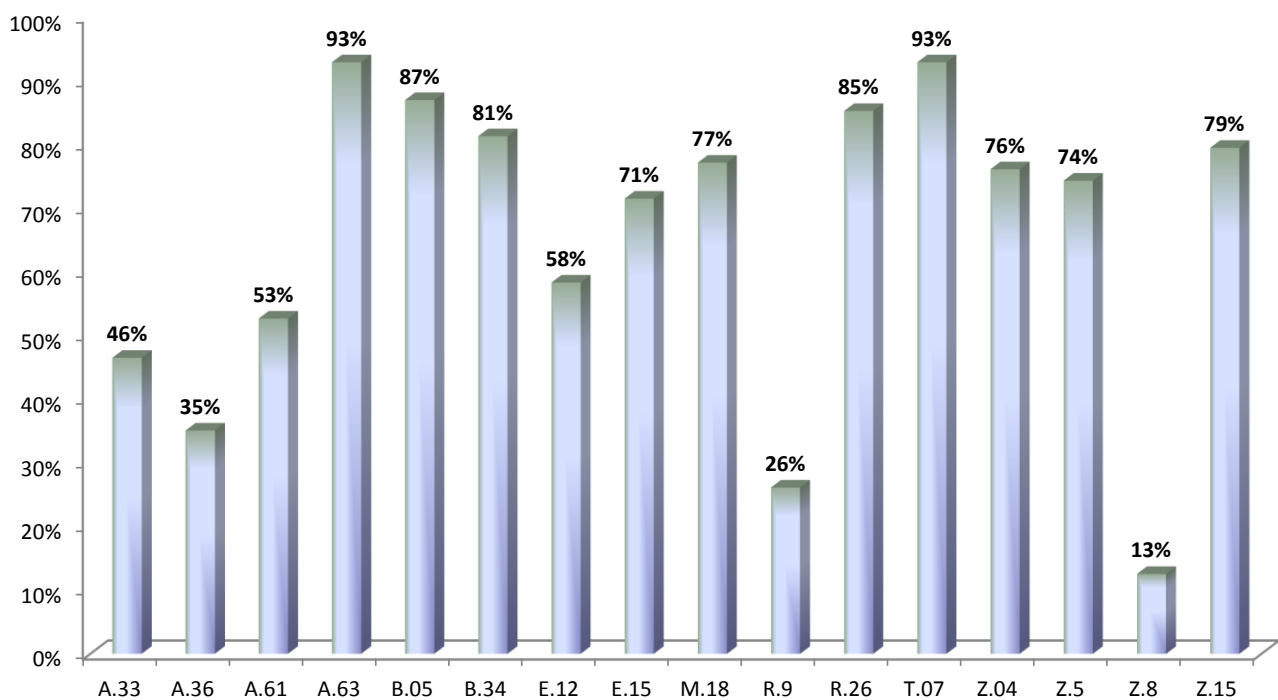
| lp. | oznaczenie kwalifikacji | zdawalność cz. pisemna | zdawalność cz. praktyczna | zdawalność egzamin* |
|-----|-------------------------|------------------------|---------------------------|---------------------|
| 1 | A.33 | 100% | 46% | 50% |
| 2 | A.36 | 97% | 35% | 36% |
| 3 | A.61 | 84% | 53% | 51% |
| 4 | A.63 | 80% | 93% | 86% |
| 5 | B.05 | 83% | 87% | 75% |
| 6 | B.34 | 81% | 81% | 80% |
| 7 | E.12 | 60% | 58% | 45% |
| 8 | E.15 | 71% | 71% | 57% |
| 9 | M.18 | 82% | 77% | 70% |
| 10 | R.09 | 93% | 26% | 26% |
| 11 | R.26 | 77% | 85% | 67% |
| 12 | T.07 | 100% | 93% | 100% |
| 13 | Z.04 | 99% | 76% | 76% |
| 14 | Z.05 | 99% | 74% | 74% |
| 15 | Z.08 | 96% | 13% | 13% |
| 16 | Z.15 | 94% | 79% | 77% |
| | średnio | 87% | 64% | 59,80% |

* dotyczy zdających, którzy przystąpili do obu części w danej sesji

Zdawalność w kwalifikacjach - część pisemna



Zdawalność w kwalifikacjach - część praktyczna



Zdawalność w kwalifikacjach - cały egzamin

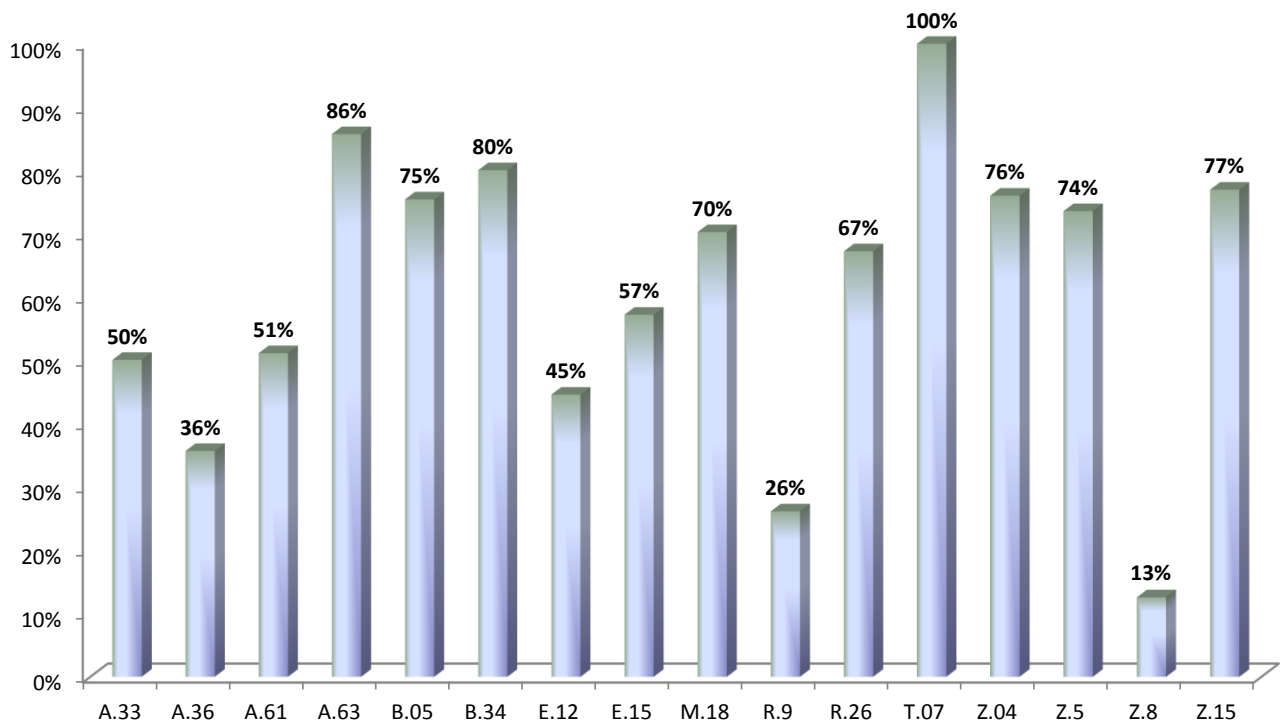


Tabela 3. Zdawalność egzaminu z podziałem na eksternów, kursantów i uczniów w poszczególnych kwalifikacjach wyrażona w %.

| Oznaczenie kwalifikacji | ekstern | | | kursant | | | uczeń | | |
|-------------------------|------------------------|---------------------------|---------------------|------------------------|---------------------------|---------------------|------------------------|---------------------------|---------------------|
| | zdawalność cz. pisemna | zdawalność cz. praktyczna | zdawalność egzamin* | zdawalność cz. pisemna | zdawalność cz. praktyczna | zdawalność egzamin* | zdawalność cz. pisemna | zdawalność cz. praktyczna | zdawalność egzamin* |
| A.33 | | | | | | | 100% | 46% | 50% |
| A.36 | | | | | | | 97% | 35% | 36% |
| A.61 | | | | | | | 84% | 53% | 51% |
| A.63 | | | | | | | 80% | 93% | 86% |
| B.05 | | | | | | | 83% | 87% | 75% |
| B.34 | | | | | | | 81% | 81% | 80% |
| E.12 | | | | | | | 60% | 58% | 45% |
| E.15 | | | | | | | 71% | 71% | 57% |
| M.18 | | | | | | | 82% | 77% | 70% |
| R.09 | | | | | | | 93% | 26% | 26% |
| R.26 | | | | | | | 77% | 85% | 67% |
| T.07 | | | | | | | 100% | 93% | 100% |
| Z.04 | | | | | | | 99% | 76% | 76% |
| Z.05 | | | | | | | 99% | 74% | 74% |
| Z.08 | | | | | | | 96% | 13% | 13% |
| Z.15 | | | | | | | 94% | 79% | 77% |

* dotyczy zdających, którzy przystąpili do obu części w danej sesji