



**OKRĘGOWA KOMISJA EGZAMINACYJNA W ŁODZI**

**Informacja wstępna o wynikach egzaminu potwierdzającego  
kwalifikacje w zawodzie,  
który odbył się w styczniu 2014 r.**

**Łódź, styczeń 2014**

## Informacja wstępna o wynikach egzaminu potwierdzającego kwalifikacje w zawodzie (nowa formuła egzaminu)

W styczniu 2014 w OKE Łódź odbyła się trzecia edycja egzaminu potwierdzającego kwalifikacje w zawodzie dla uczniów i absolwentów szkół zawodowych, eksternów oraz absolwentów kwalifikacyjnych kursów zawodowych.

### Egzamin odbył się w terminach w styczniu

- część pisemna - w dniu 10 stycznia 2014 roku,
- część praktyczna - od 3 stycznia do 28 lutego 2014 roku.

**Egzamin przeprowadzono** w 33 kwalifikacjach – dla uczniów i absolwentów szkół zawodowych, eksternów oraz absolwentów kwalifikacyjnych kursów zawodowych.

Do egzaminu w zawodzie na obszarze działania OKE Łódź przystąpiło 2 552 zdających, w tym do obu części egzaminu – 2 240.

Świadectwa kwalifikacyjne w OKE Łódź otrzymało 41,07% zdających spośród wszystkich, którzy przystąpili do obu części egzaminu.

w 33 kwalifikacjach przystąpiło:		ŚWIADECTWA KWALIFIKACYJNE otrzymało:
do części pisemnej: <b>2 347</b>	do części praktycznej: <b>2 445</b>	

\*obejmuje tylko zdających, którzy uzyskali wyniki z obu części egzaminu (przystąpili do obu części egzaminu)

Wyniki części pisemnej i praktycznej egzaminu w zawodach Okręgowa Komisja Egzaminacyjna w Łodzi ustaliła po elektronicznym odczytaniu wypełnionej odpowiednio karty odpowiedzi oraz karty oceny na podstawie liczby punktów uzyskanych przez zdających.

Zdający zdał egzamin zawodowy, jeżeli uzyskał:

- 1) z części pisemnej - co najmniej 50% punktów możliwych do uzyskania (na 40 punktów) oraz
- 2) z części praktycznej – co najmniej 75% punktów możliwych do uzyskania (na 100 punktów).

**Tabela. 1. Liczba przystępujących do egzaminu w poszczególnych kwalifikacjach.**

lp.	oznaczenie kwalifikacji	nazwa kwalifikacji	część pisemna	część praktyczna	cały egzamin*
1	A.19	Wykonywanie zabiegów fryzjerskich	33	31	31
2	A.30	Organizacja i monitorowanie przepływu zasobów i informacji w procesach produkcji, dystrybucji i magazynowania	28	28	28
3	A.33	Obsługa podróżnych w portach i terminalach	13	15	9
4	A.36	Prowadzenie rachunkowości	186	181	156
5	A.61	Wykonywanie zabiegów kosmetycznych twarzy	388	463	379
6	A.63	Organizacja i prowadzenie archiwum	7	6	6
7	A.65	Rozliczanie wynagrodzeń i danin publicznych	8	8	8
8	B.05	Montaż systemów suchej zabudowy	144	136	135
9	B.08	Wykonywanie robót związanych z budową i remontem sieci komunalnych	6	5	5
10	B.35	Obsługa geodezyjna inwestycji budowlanych	15	15	15
11	E.07	Montaż i konserwacja maszyn i urządzeń elektrycznych	6	6	6
12	E.12	Montaż i eksploatacja komputerów osobistych oraz urządzeń peryferyjnych	58	58	48
13	E.13	Projektowanie lokalnych sieci komputerowych i administrowanie sieciami	124	117	107
14	M.12	Diagnozowanie oraz naprawa elektrycznych i elektronicznych układów pojazdów samochodowych	33	33	32
15	M.18	Diagnozowanie i naprawa podzespołów i zespołów pojazdów samochodowych	14	19	14
16	M.20	Wykonywanie i naprawa elementów maszyn, urządzeń i narzędzi	7	7	7
17	M.42	Organizacja i prowadzenie procesu obsługi pojazdów samochodowych	5	5	5
18	R.03	Prowadzenie produkcji rolniczej	11	10	10
19	R.05	Zakładanie i prowadzenie upraw ogrodnich	21	21	21

20	R.09	Prowadzenie chowu, hodowli i inseminacji zwierząt	45	62	45
21	R.10	Wykonywanie czynności pomocniczych z zakresu usług weterynaryjnych	86	81	81
22	R.16	Organizacja i nadzorowanie produkcji rolniczej	1	1	1
23	R.26	Wykonywanie kompozycji florystycznych	41	40	39
24	T.07	Prowadzenie działalności turystycznej na obszarach wiejskich	9	9	9
25	T.11	Planowanie i realizacja usług w recepcji	16	16	16
26	T.15	Organizacja żywienia i usług gastronomicznych	1	1	1
27	Z.04	Świadczenie usług opiekuńczych osobie chorej i niesamodzielnej	92	106	92
28	Z.05	Świadczenie usług opiekuńczych	36	40	35
29	Z.08	Udzielanie pomocy i organizowanie wsparcia osobie niepełnosprawnej		19	
30	Z.13	Zarządzanie bezpieczeństwem w środowisku pracy	776	768	766
31	Z.15	Asystowanie lekarzowi dentyście i utrzymanie gabinetu w gotowości do pracy	91	92	87
32	Z.20	Wykonywanie dezynfekcji i sterylizacji medycznej	44	44	44
33	Z.22	Wykonywanie działań ratowniczych	2	2	2

\* przystąpił do egzaminu = przystąpił do obu części w danej sesji

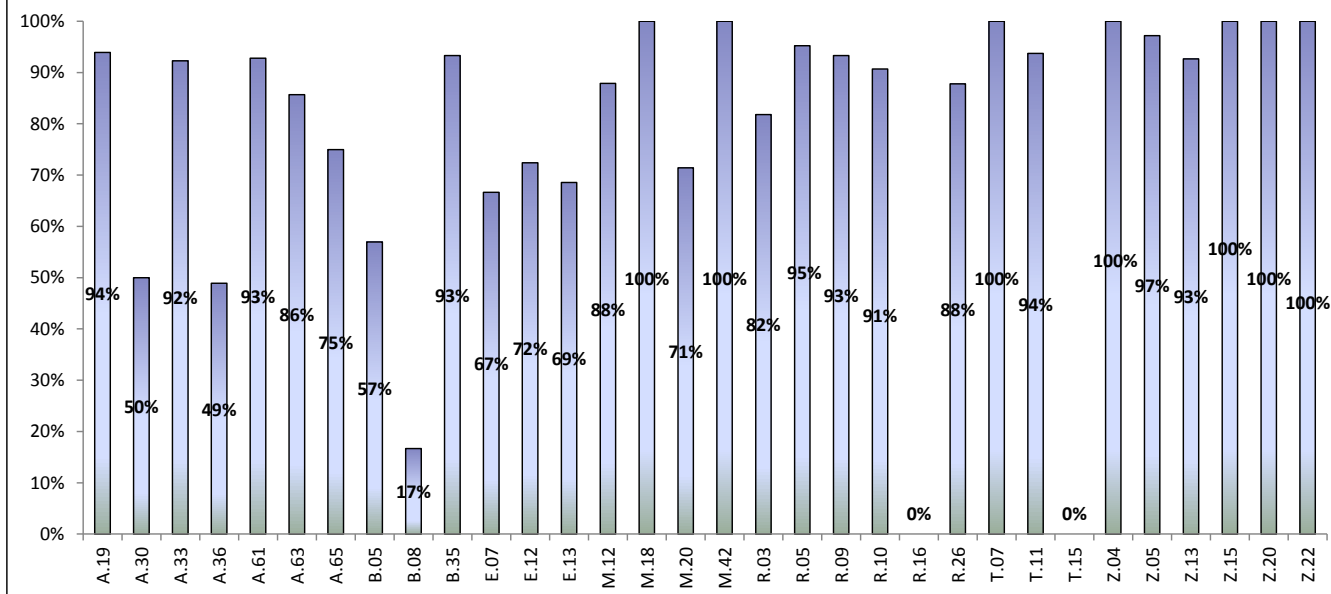
**Tabela. 2. Zdawalność egzaminu w poszczególnych kwalifikacjach wyrażona w %.**

lp.	oznaczenie kwalifikacji	zdawalność cz. pisemna	zdawalność cz. praktyczna	zdawalność egzamin*
1	A.19	94%	61%	58%
2	A.30	50%	7%	7%
3	A.33	92%	7%	11%
4	A.36	49%	36%	33%
5	A.61	93%	45%	43%
6	A.63	86%	100%	83%
7	A.65	75%	75%	50%
8	B.05	57%	81%	53%
9	B.08	17%	0%	0%
10	B.35	93%	80%	73%

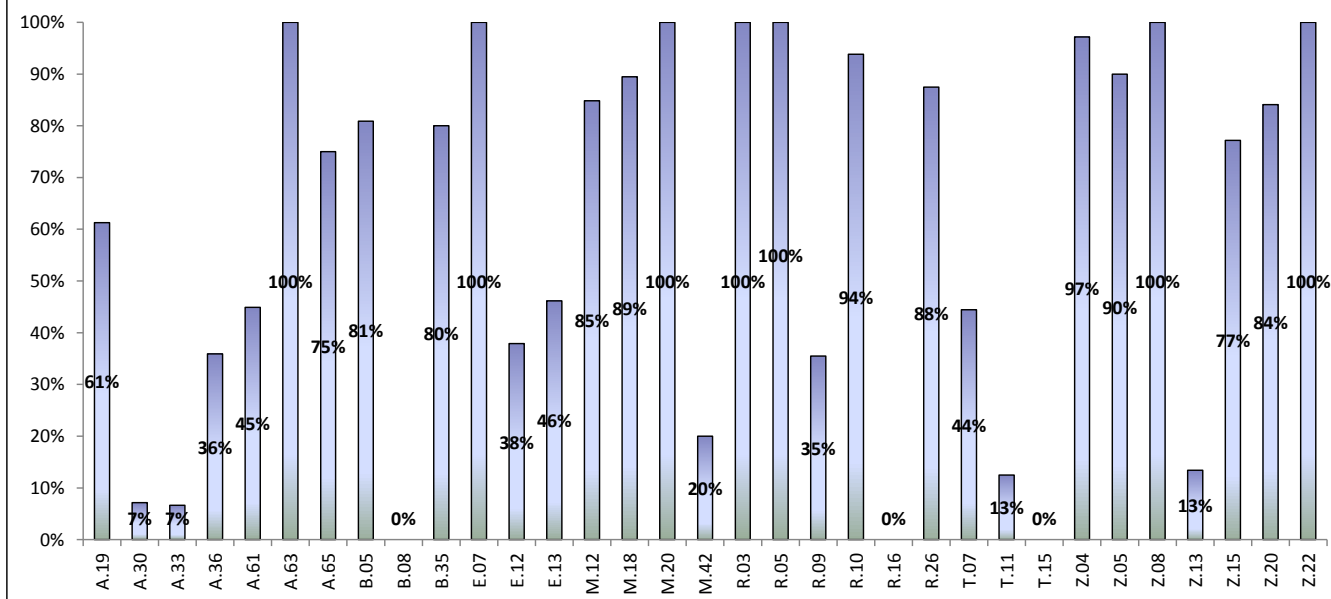
11	E.07	67%	100%	67%
12	E.12	72%	38%	40%
13	E.13	69%	46%	38%
14	M.12	88%	85%	75%
15	M.18	100%	89%	93%
16	M.20	71%	100%	71%
17	M.42	100%	20%	20%
18	R.03	82%	100%	80%
19	R.05	95%	100%	95%
20	R.09	93%	35%	33%
21	R.10	91%	94%	86%
22	R.16	0%	0%	0%
23	R.26	88%	88%	82%
24	T.07	100%	44%	44%
25	T.11	94%	13%	13%
26	T.15	0%	0%	0%
27	Z.04	100%	97%	99%
28	Z.05	97%	90%	91%
29	Z.08	-	100%	-
30	Z.13	93%	13%	13%
31	Z.15	100%	77%	79%
32	Z.20	100%	84%	84%
33	Z.22	100%	100%	100%
	<b>średnio</b>	85%	45%	41,07%

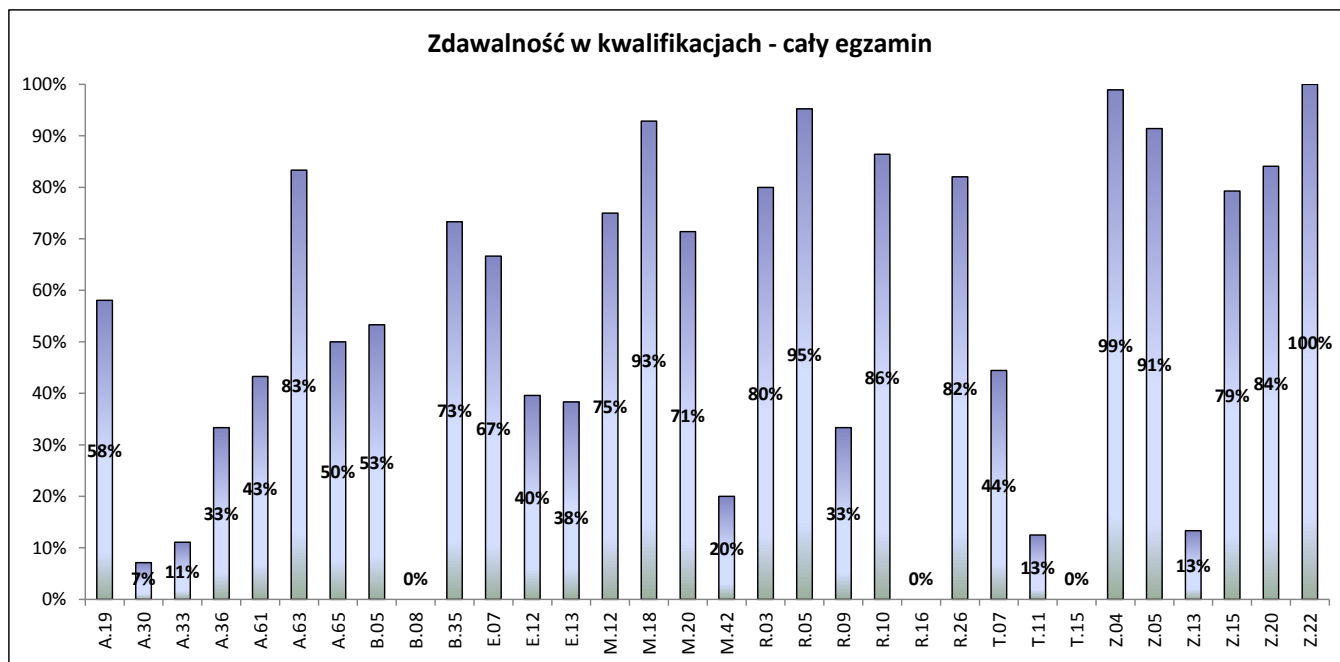
\* dotyczy zdających, którzy przystąpili do obu części w danej sesji

### Zdawalność w kwalifikacjach - część pisemna



### Zdawalność w kwalifikacjach - część praktyczna





**Tabela 3. Zdawalność egzaminu z podziałem na eksternów, kursantów i uczniów w poszczególnych kwalifikacjach wyrażona w %.**

Oznaczenie kwalifikacji	ekstern			kursant			uczeń			absolwent		
	zdawalność			zdawalność			zdawalność			zdawalność		
	część pis.	część pr.	egzamin	część pis.	część pr.	egzamin	część pis.	część pr.	egzamin	część pis.	część pr.	egzamin
A.19				93,9%	61,3%	58,1%						
A.30							50,0%	7,1%	7,1%			
A.33							92,3%	6,7%	11,1%			
A.36							48,9%	35,9%	33,3%			
A.61							92,8%	44,9%	43,3%			
A.63				100,0%	100,0%	100,0%	50,0%	100,0%	0,0%			
A.65							75,0%	75,0%	50,0%			
B.05							56,9%	80,9%	53,3%			
B.08							16,7%	0,0%	0,0%			
B.35							93,3%	80,0%	73,3%			
E.07				66,7%	100,0%	66,7%						
E.12							72,4%	37,9%	39,6%			
E.13							68,5%	46,2%	38,3%			
M.12	80,0%	60,0%	40,0%				89,3%	89,3%	81,5%			
M.18							100,0%	89,5%	92,9%			
M.20				71,4%	100,0%	71,4%						
M.42	100,0%	20,0%	20,0%									

R.03	0,0%	100,0%	0,0%	90,0%	100,0%	88,9%						
R.05				95,2%	100,0%	95,2%						
R.09							93,3%	35,5%	33,3%			
R.10							90,7%	93,8%	86,4%			
R.16	0,0%	0,0%	0,0%									
R.26							87,5%	87,5%	82,1%	100,0%		
T.07							100,0%	44,4%	44,4%			
T.11							93,8%	12,5%	12,5%			
T.15	0,0%	0,0%	0,0%									
Z.04							100,0%	96,9%	98,9%		100,0%	
Z.05							97,2%	91,4%	91,4%		80,0%	
Z.08											100,0%	
Z.13	100,0%	100,0%	100,0%				92,6%	13,3%	13,2%			
Z.15							100,0%	78,4%	79,3%	100,0%	50,0%	
Z.20							100,0%	84,1%	84,1%			
Z.22	100,0%	100,0%	100,0%									

\* dotyczy zdających, którzy przystąpili do obu części w danej sesji

*Danuta Zakrzewska*  
*Dyrektor Okręgowej Komisji Egzaminacyjnej w Łodzi*